

- Normen
- Zoll
- Metrisch
- Lager
- Bolzen und Schrauben
 - Kreuzschlitz-Senkschrauben
 - Sechskantschrauben - Stahlbau
 - Sechskantschrauben
 - Sechskantschrauben (Feingewinde)
 - Innensechskantschrauben
 - Senkschraube mit Innensechskant - DIN 7991
 - Senkschraube mit Innensechskant - EN ISO 1
 - Zylinderschraube mit Innensechskant - EN ISO
 - Zylinderschraube mit Innensechskant (Feingewinde)
 - Zylinderschraube mit Innensechskant - DIN 9
 - Zylinderschraube mit Innensechskant - DIN 7
 - Zylinderschraube mit Innensechskant - DIN 6
- Verschiedene
 - Schneidschrauben
 - Sechskantschrauben mit kl. Sechskant
 - Gewindestifte mit Schlitz
 - Gewindestifte mit Innensechskant
 - Schlitzschrauben
 - Vierkantschrauben
 - Stiftschrauben
 - Stiftschrauben (Feingewinde)
 - Rändelschrauben
- Federn
- Muttern
- O-Ringe
- Stifte
 - Bolzen
 - Kerbstifte
 - Zylinderstifte
 - Nieten
 - Spannstifte
 - Kegelstifte
- Kraftübertragung
- Sicherungsringe
- Stahlbau
- Scheiben
- Zoll
- Metrisch
- ington Zoll
- ington Metrisch
- arc
- strut

Hex Socket CTSK Head - DIN 7991
158 mögliche Konfigurationen

Standardeigenschaften

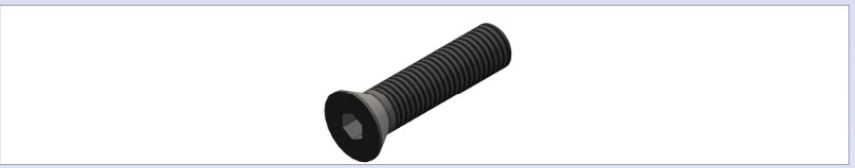
- Allgemein
- Size
- Length
- Thread Display
- Thread Data
- Farbe

Benutzerdefinierte Eigenschaften

Beschreibung: Senkschraube mit Innensechskant - DIN 7991

Dateiname: socket countersunk head screw_din7991.sldprt

Aktiviert



Größe	Länge	Gewindelänge	Gewindedarstellung	Konfigurationsname	Bezeichnung	Benennung	Beschreibung	Kommentar
M4	8	5,6	Standard	DIN 7991 - M4 x 8 --- 5,6C	Hexagon socket countersunk head cap screw DIN 7991 - M4 x 8			
M4	8	8	Standard	DIN 7991 - M4 x 8 --- 8C	Hexagon socket countersunk head cap screw DIN 7991 - M4 x 8			
M4	10	5,6	Standard	DIN 7991 - M4 x 10 --- 5,6C	Hexagon socket countersunk head cap screw DIN 7991 - M4 x 10			
M4	10	10	Standard	DIN 7991 - M4 x 10 --- 10C	Hexagon socket countersunk head cap screw DIN 7991 - M4 x 10			
M4	12	7,6	Standard	DIN 7991 - M4 x 12 --- 7,6C	Hexagon socket countersunk head cap screw DIN 7991 - M4 x 12			
M4	12	12	Standard	DIN 7991 - M4 x 12 --- 12C	Hexagon socket countersunk head cap screw DIN 7991 - M4 x 12			
M4	16	11,6	Standard	DIN 7991 - M4 x 16 --- 11,6C	Hexagon socket countersunk head cap screw DIN 7991 - M4 x 16			
M4	16	16	Standard	DIN 7991 - M4 x 16 --- 16C	Hexagon socket countersunk head cap screw DIN 7991 - M4 x 16			
M4	20	15,6	Standard	DIN 7991 - M4 x 20 --- 15,6C	Hexagon socket countersunk head cap screw DIN 7991 - M4 x 20			
M4	20	20	Standard	DIN 7991 - M4 x 20 --- 20C	Hexagon socket countersunk head cap screw DIN 7991 - M4 x 20			
M4	25	20,6	Standard	DIN 7991 - M4 x 25 --- 20,6C	Hexagon socket countersunk head cap screw DIN 7991 - M4 x 25			
M4	25	25	Standard	DIN 7991 - M4 x 25 --- 25C	Hexagon socket countersunk head cap screw DIN 7991 - M4 x 25			
M4	30	14	Standard	DIN 7991 - M4 x 30 --- 14C	Hexagon socket countersunk head cap screw DIN 7991 - M4 x 30			
M4	30	30	Standard	DIN 7991 - M4 x 30 --- 30C	Hexagon socket countersunk head cap screw DIN 7991 - M4 x 30			
M4	35	14	Standard	DIN 7991 - M4 x 35 --- 14C	Hexagon socket countersunk head cap screw DIN 7991 - M4 x 35			
M4	35	35	Standard	DIN 7991 - M4 x 35 --- 35C	Hexagon socket countersunk head cap screw DIN 7991 - M4 x 35			
M4	40	14	Standard	DIN 7991 - M4 x 40 --- 14C	Hexagon socket countersunk head cap screw DIN 7991 - M4 x 40			
M4	40	40	Standard	DIN 7991 - M4 x 40 --- 40C	Hexagon socket countersunk head cap screw DIN 7991 - M4 x 40			
M5	8	4,8	Standard	DIN 7991 - M5 x 8 --- 4,8C	Hexagon socket countersunk head cap screw DIN 7991 - M5 x 8			
M5	8	8	Standard	DIN 7991 - M5 x 8 --- 8C	Hexagon socket countersunk head cap screw DIN 7991 - M5 x 8			
M5	10	4,8	Standard	DIN 7991 - M5 x 10 --- 4,8C	Hexagon socket countersunk head cap screw DIN 7991 - M5 x 10			
M5	10	10	Standard	DIN 7991 - M5 x 10 --- 10C	Hexagon socket countersunk head cap screw DIN 7991 - M5 x 10			

Daten importieren...

Daten exportieren...

Konfigurationen erstellen