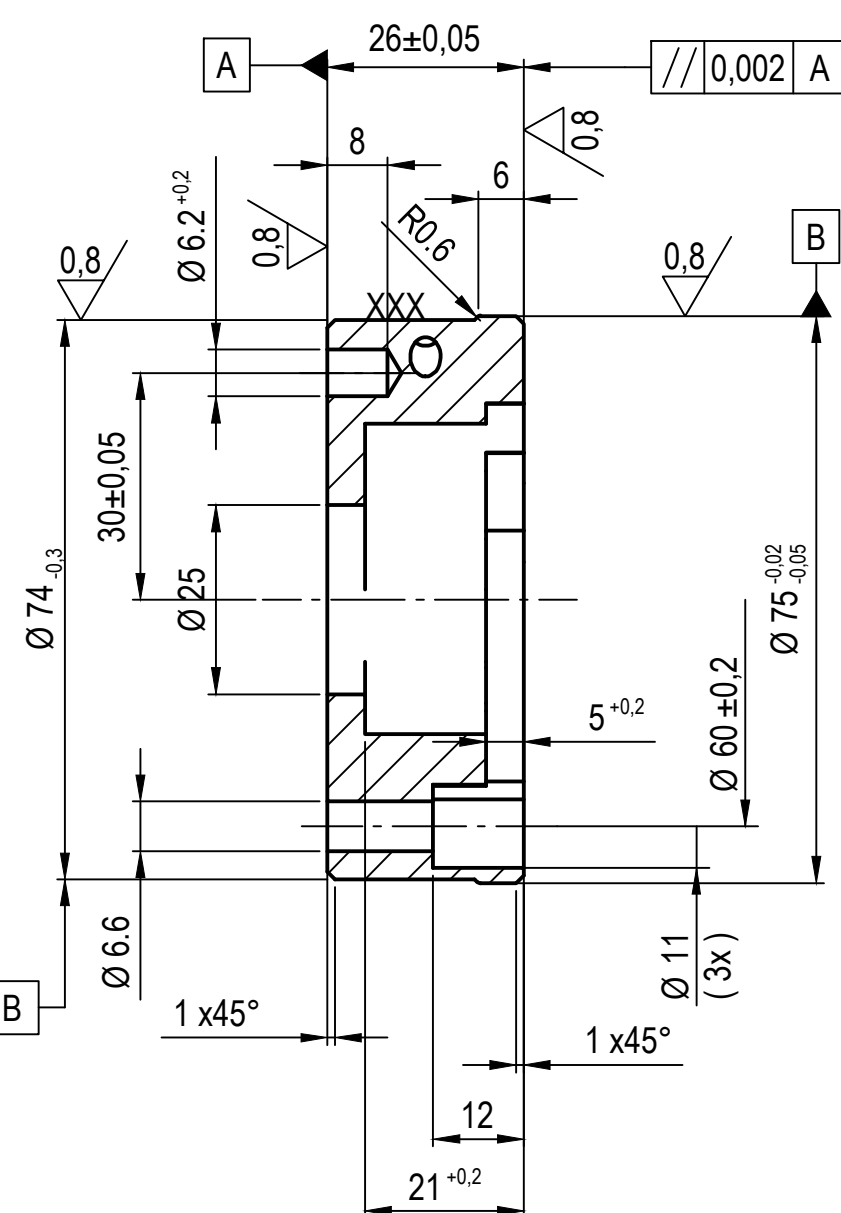
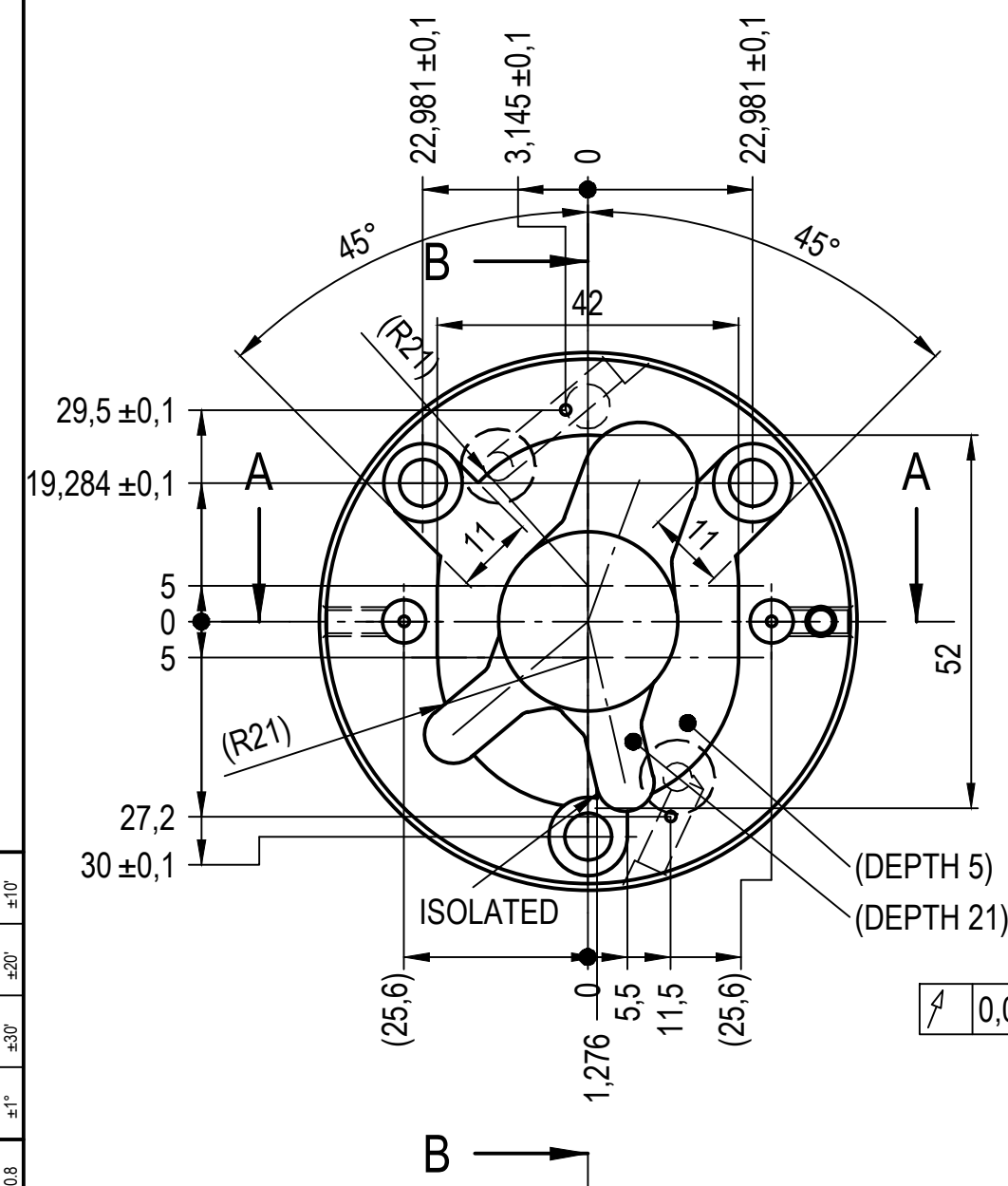
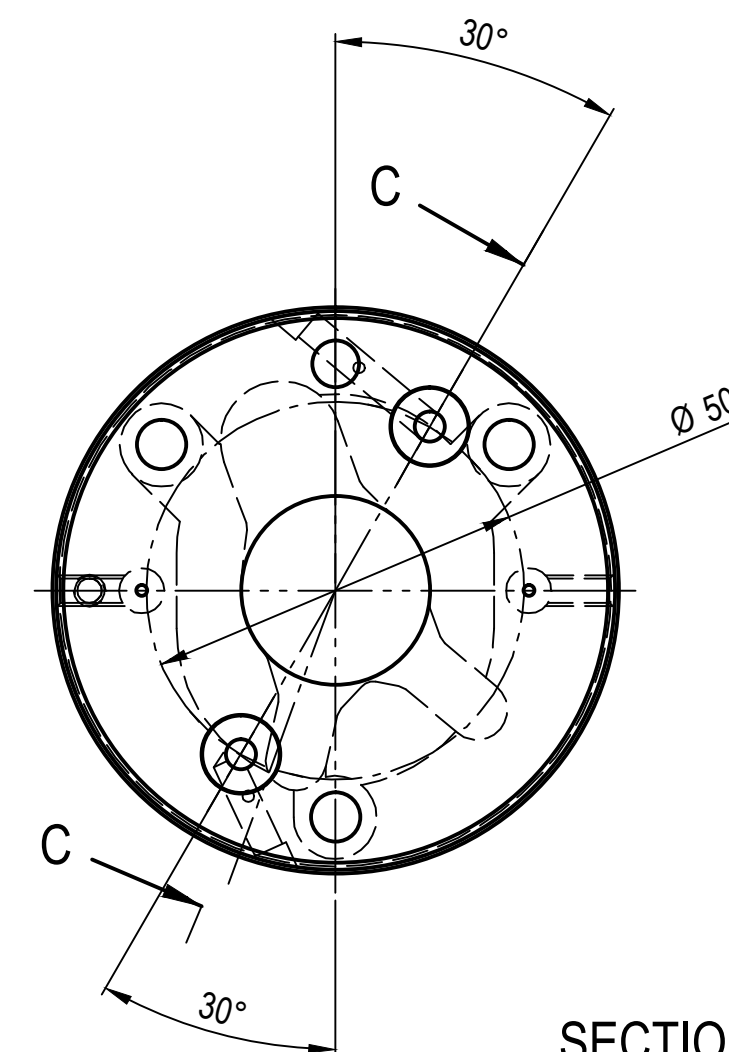
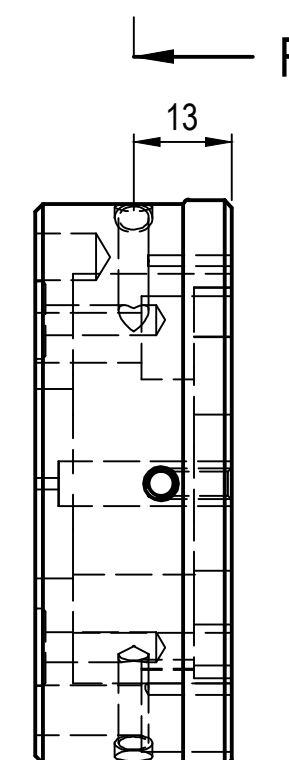


| I | Änderung | Datum | Name |
|---|----------|-------|------|
| | | | |
| | | | |
| | | | |

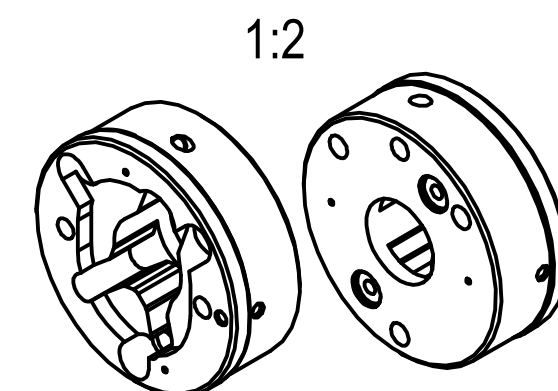
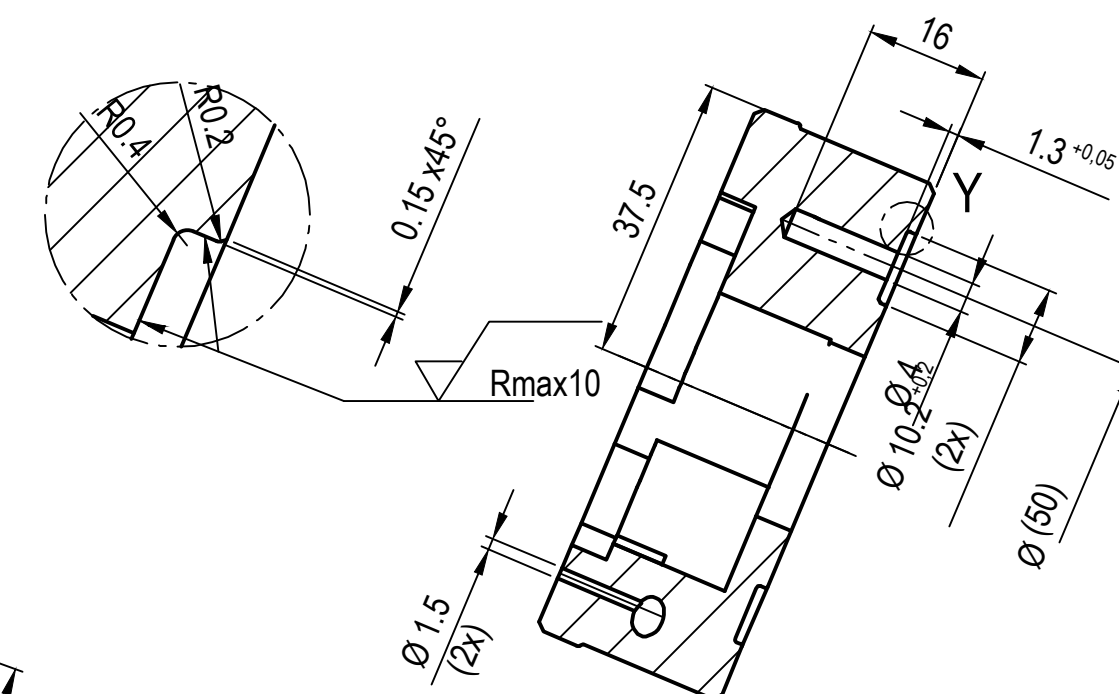


SECTION B-B

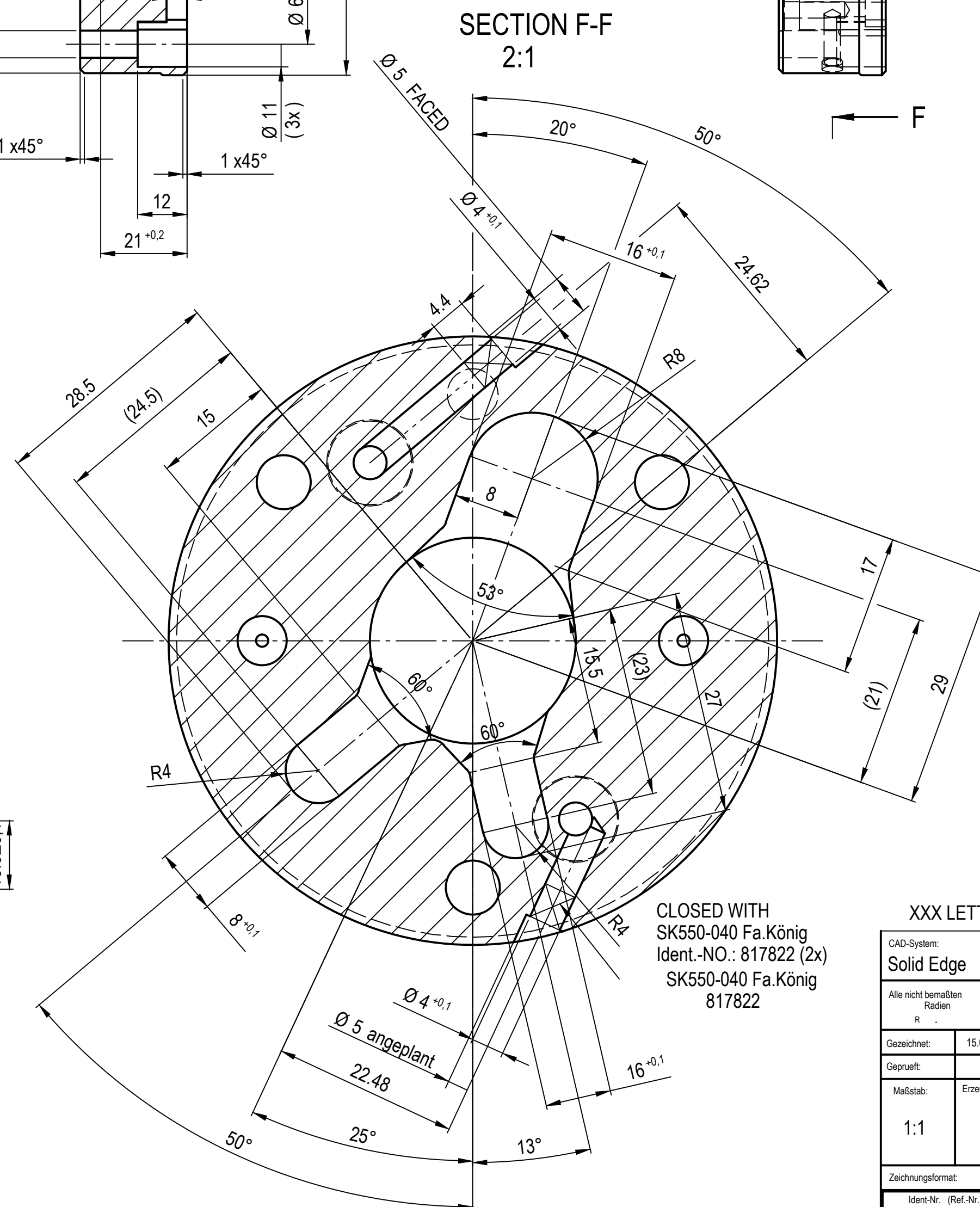
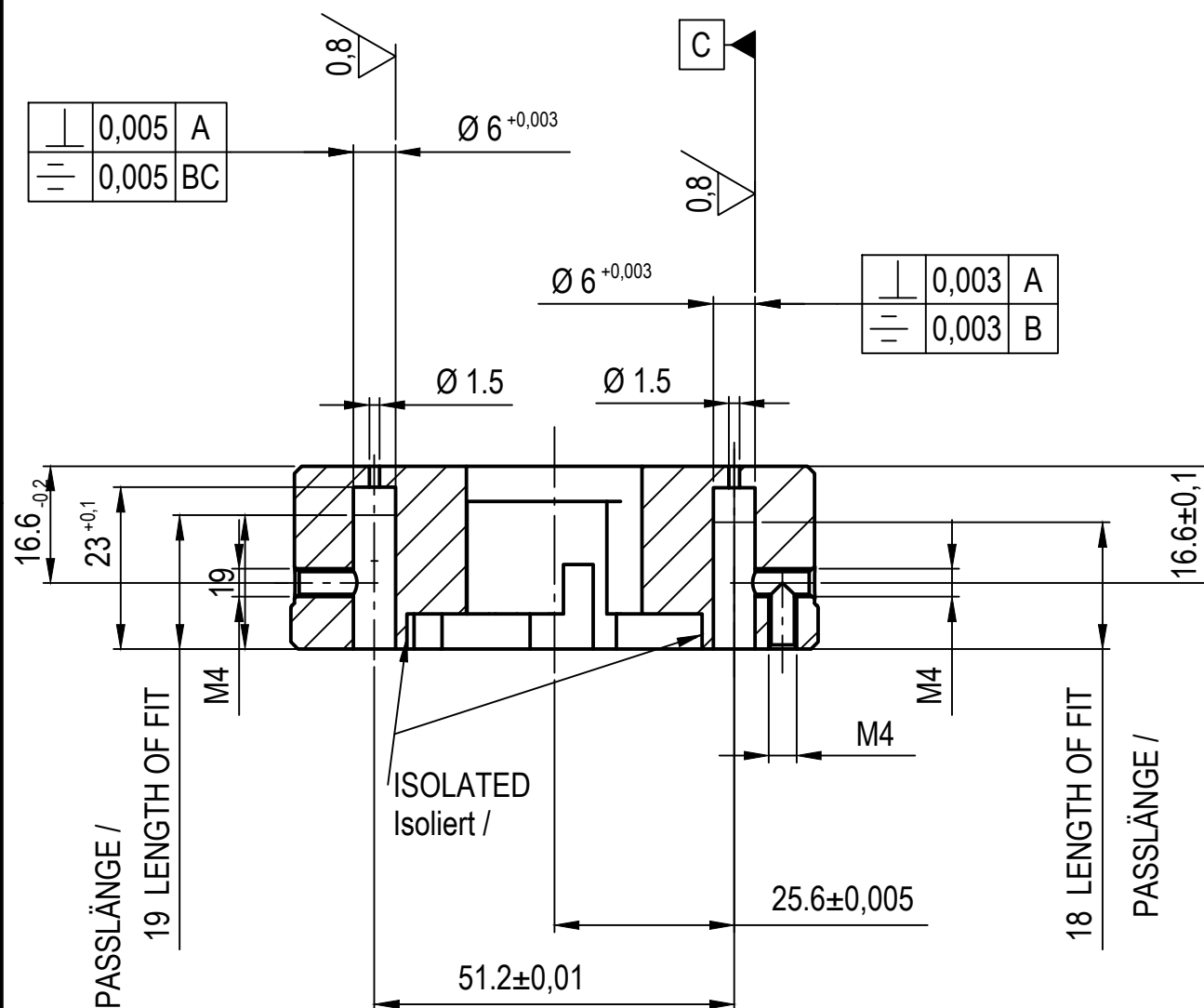


SECTION C-C

DETAIL Y
5:1





SECTION A-A



CLOSED WITH
SK550-040 Fa.König
Ident.-NO.: 817822 (2x)
SK550-040 Fa.König
817822

XXX LETTERING: 1289825

| | | | | | | | |
|--|--|--|---|-------------|--|---|--|
| CAD-System: Solid Edge | | DIN ISO 5456-2  | durchgehaertet: HRC: ± 2 | | Rohmaeße: | | |
| Alle nicht bemäßen Radien R | | Alle nicht bemäßen Kanten 0,3x45° gebrochen | Induktiv gehaertet: Haertetiefe: HRC: ± 2 | | Gewinde weich Oberflaeche gehaertet: Haertetiefe: HRC: 60 ± 2 | | |
| Gezeichnet: 15.04.2014 | | Hartmann M. | | Ers. fuer: | | Gewicht: 0,601 kg | |
| Geprueft: | | | | Ers. durch: | | Werkstoff: 1.7131 (16MnCr5) | |
| Maßstab: 1:1 | | Erzeugnis: LOCATING PLATE | | | | Erstverwendung: 1246253 | |
| | | | | | | Urspr. Zeichn.: | |
| | | | | | | Aehn. Zeichn.: 1246259 | |
| | | | | | | KA-Nr.: 5135044 | |
| | | | | | |  | |
| | | | | | | | |
| Zeichnungsformat: DIN A2 | | H420 W594 | Blatt-Nr. 1 von 1 | | Blätter | | |
| Ident-Nr. (Ref.-Nr.) 1289825 | | TAE-Nr. 0000 | Aenderungs-Index 00 | | Zeichnungs-Charakter | | |
| | | | | | | Sach-Nr. 505-42010 | |

Solid Edge-Zeichnung darf nicht manuell geändert werden