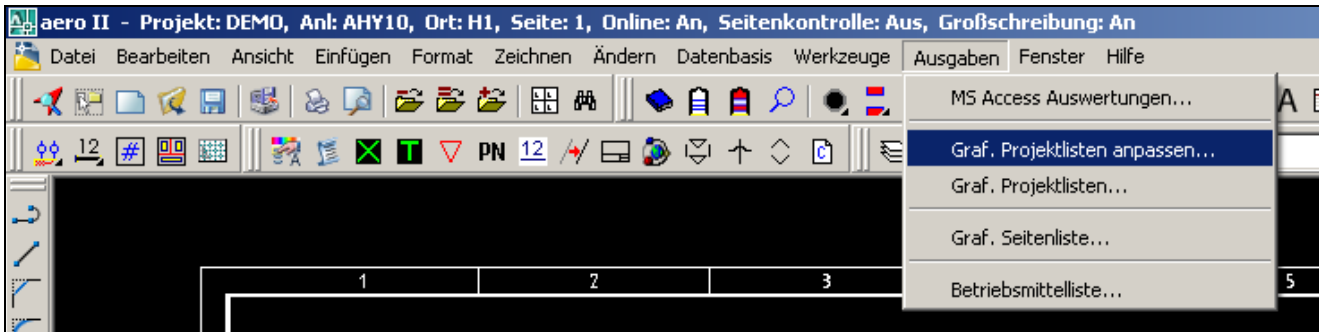


Ergänzung zur AeroII-Hilfe „Grafische Listen: Ausgabe-Konfiguration“ am *Beispiel* eines Zeichnungsverzeichnis

Michael Klix

Schritt 1:

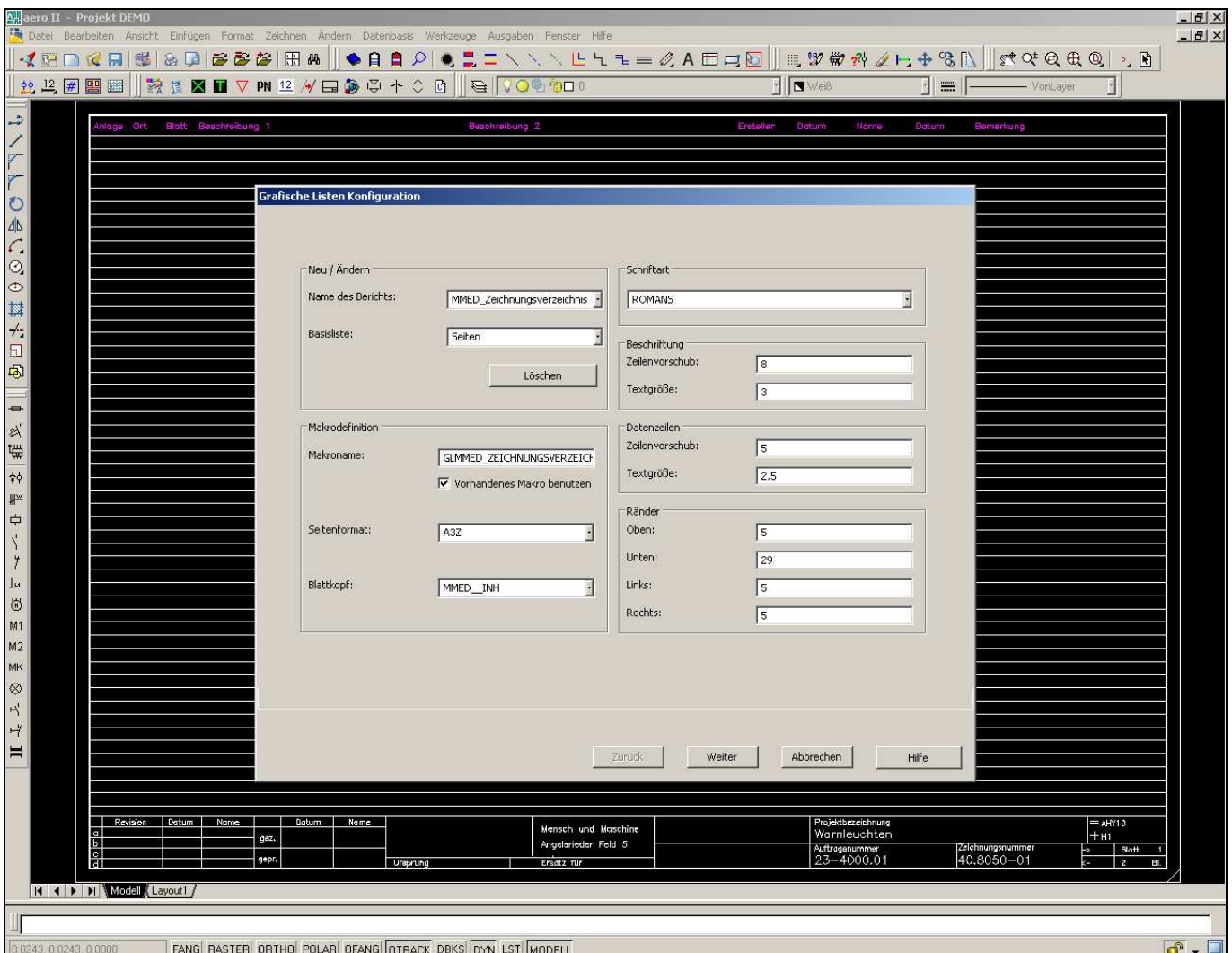
im offenen Projekt **Ausgaben** -> **Graf. Projektlisten anpassen...** auswählen



Schritt 2:

nun aussagekräftigen Namen der Ausgabe vergeben

MMED_Zeichnungsverzeichnis



Basisliste enthält die Datenfelder für die Ausgabe
Seiten enthält also Seitennummer, Beschreibung...

Blattkopf ist Grundlage auf welcher die Ausgabe erfolgt (wenn nicht vorhanden vorher erstellen)
MMED__INH ist ein für die Ausgabe erstelltes Blattkopf und enthält die Kopfzeile

Beschriftung enthält die Eigenschaften der Kopfzeile
Zeilenvorschub: 8 Textgröße: 3

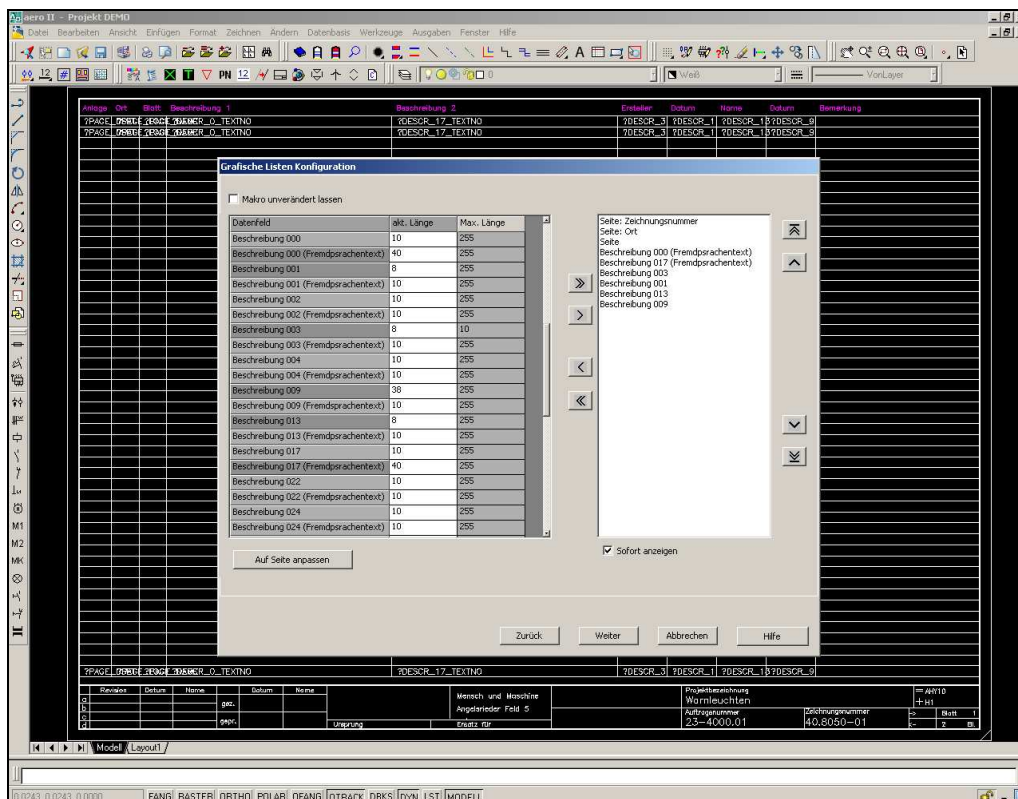
Datenzeilen enthält die Eigenschaften der Datenfelder
Zeilenvorschub: 5 Textgröße: 2.5

Ränder definieren den Abstand der Ausgabe vom Blatt
Oben: 5 Unten: 29 Links: 5 Rechts: 5

Schritt 3:

Auszugebende Datenfelder auswählen und Breite [x Zeichen] definieren

- 1) Seite: *Zeichnungsnummer* [5] ...Anlage
- 2) Seite: *Ort* [4] ...Ort
- 3) Seite [4] ...Seitennummer
- 4) *Beschreibung 000* [40] ...Beschreibung 1
- 5) *Beschreibung 017* [40] ...Beschreibung 2
- 6) *Beschreibung 003* [8] ...Ersteller
- 7) *Beschreibung 001* [8] ...Erstellungsdatum
- 8) *Beschreibung 013* [8] ...Name des Ändernden
- 9) *Beschreibung 009* [8] ...Änderungsdatum
- 10) ...Bemerkungen

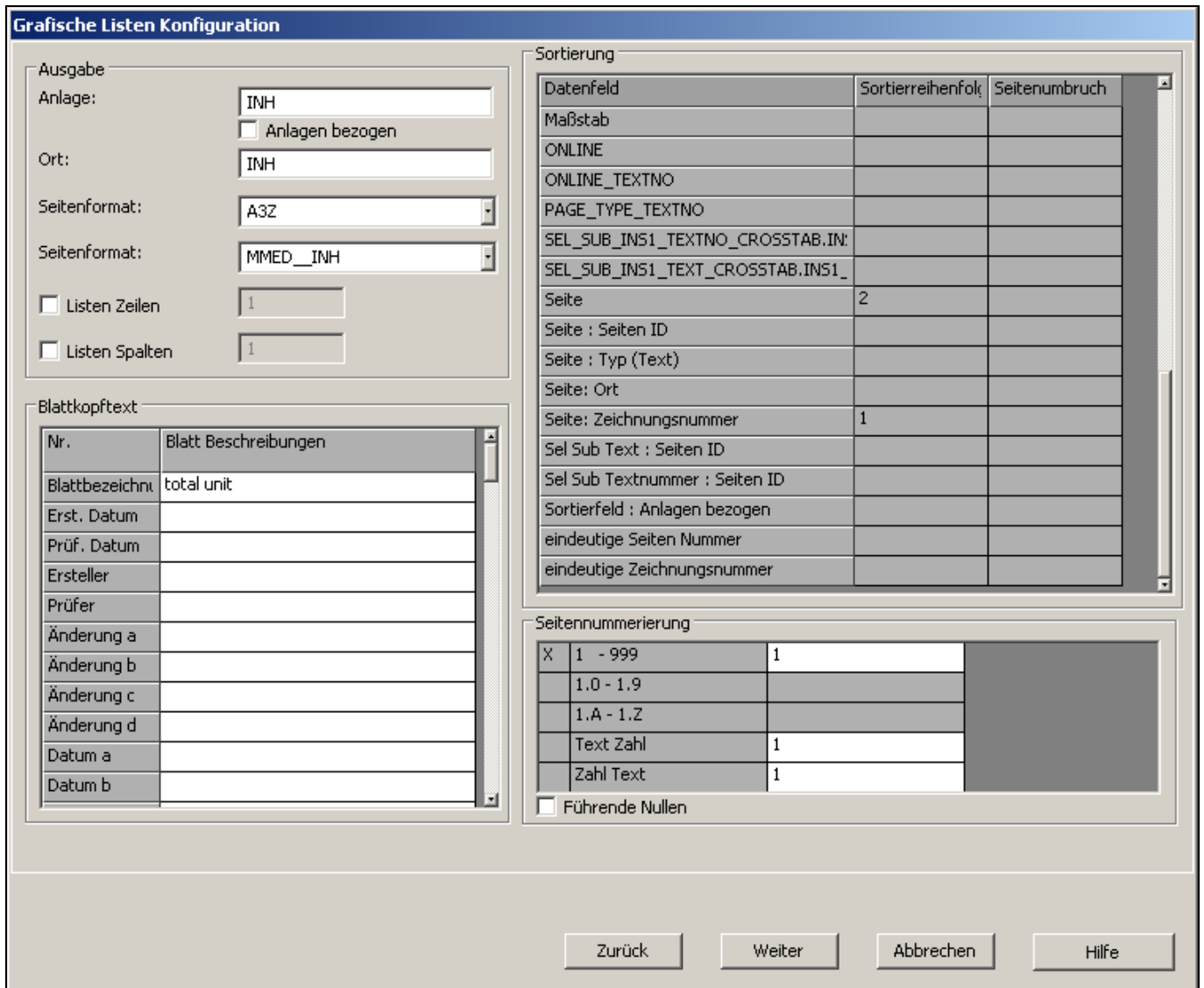


Schritt 4:

Erklärung der einzelnen Eingabefelder siehe ACAD-Hilfe.
 (Klick unten Rechts auf **Hilfe** springt direkt zum Artikel)

Anlage: INH Ort: INH
 Blattbezeichnung1: ~GA
 Blattbezeichnung2: ~1467
 Sortierung: 1=1), 2=3)

...Fremdsprachentext Gesamtanlage
 ...Fremdsprachentext Zeichnungsverzeichnis
 ...zuerst nach Anlage, dann nach Seitennummer sortieren



Schritt 5:

Ausgabe nun mit Klick auf **Ausgaben -> Graf. Projektlisten...** Ausgabe auswählen und Ziel sowie Startseitennummer wählen (optional, Standardeinstellungen s.o.)

Die nun erstellte Ausgabe enthält (bis auf Blattkopfervorgaben) Linien und Texte und kann somit gut bearbeitet werden.

Diese Ausgabe wird nicht automatisch aktualisiert.

Empfehlung

Am Ende der Projektierung ausgeben und Änderungen am Ausgegebenen vornehmen.