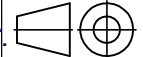

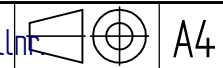
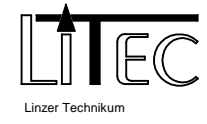


Rohmaße / Bestellnr. <b>Name?:Rohmaße/Bestellnr.</b>		Mst. <b>1:1</b>		<b>A4</b>	Werkstoff	Masse <b>97,919 kg</b>
Bemerkung		Maße ohne Toleranzangabe nach "MITTEL-K ISO 2768"			Modelldateiname <b>GetriebeZu3ENGV20.asm</b>	Zeichnungsdateiname <b>ZusammenbauNeu.dft</b>
				Datum	Name	Benennung
				Bearb.Z. <b>05.06.2012</b>	<b>koksi</b>	
				Bearb.M. <b>26.03.2012</b>	<b>koksi</b>	
				Norm		
Zust.	Änderung	Datum	Name	Komm.-Nr.		
Linzer Technikum Pöchl-Hahn-Str. 4 A - 4020 Linz		 Linzer Technikum			Zeichnung / Norm - Nr. Blatt	
				Ers.f.	Ers.d.	

SOLID EDGE ACADEMIC

Rohmaß / Bestellnr.		Name? Rohmaß/Bestellnr.		Mst.		Werkstoff	Masse	97,919 kg	
Bemerkung		Maße ohne Toleranzangabe nach "MITTEL-K ISO 2768"		Modelldateiname		GetriebeZu3ENGV20.asm ZusammenbauNeu.dft			
				Datum	Name	Benennung			
				Bearb.Z.	05.06.2012				koksi
				Bearb.M.	26.03.2012				koksi
				Norm					
Zust.	Änderung	Datum	Name	Komm.-Nr.	Zeichnung / Norm - Nr.:			Blatt	
Linzer Technikum Paul-Hahn-Str. 4 A - 4020 Linz						Ers.f.:		Ers.d.:	

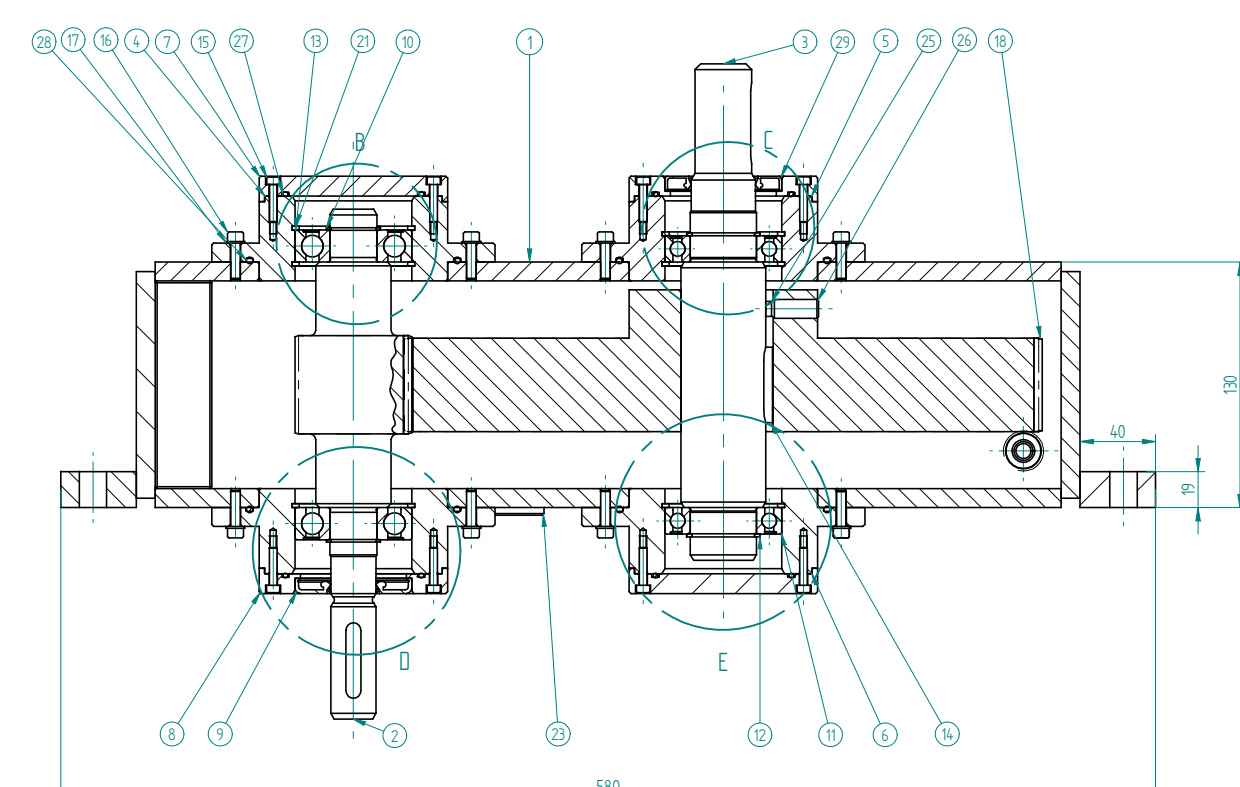
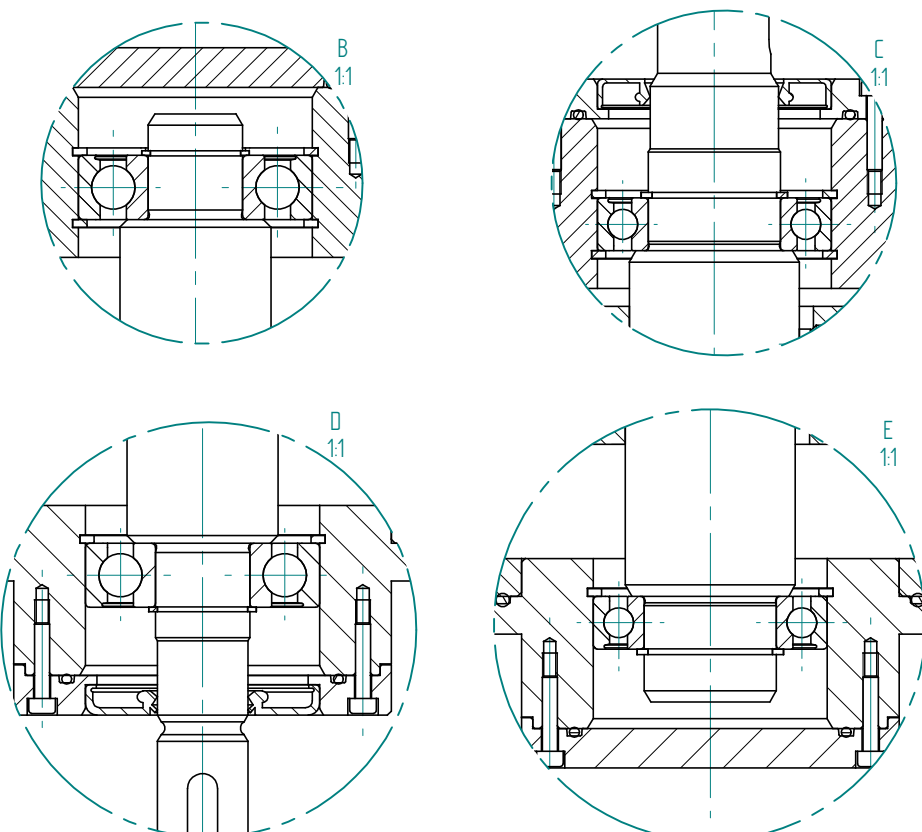
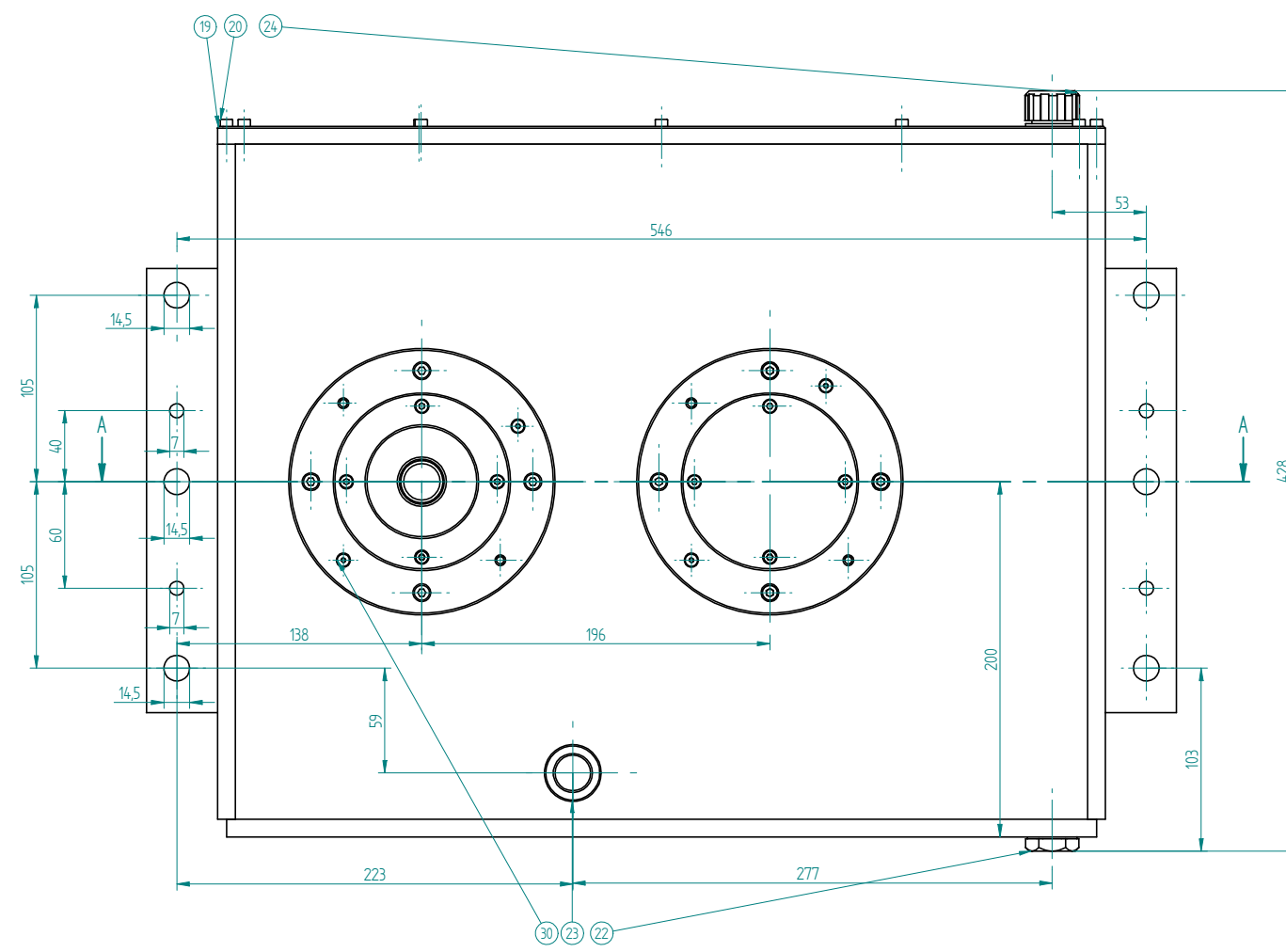
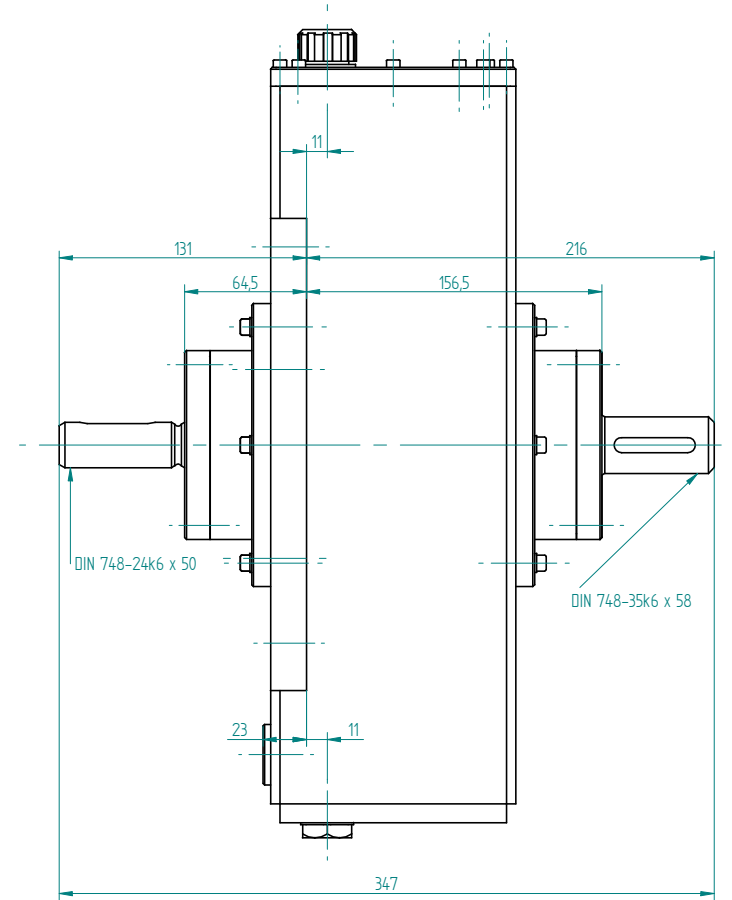
SOLID EDGE ACADEMIC COPY

SOLID EDGE ACADEMIC COPY

Rohmaße / Bestellnr.		Name?: Rohmaße/Bestellnr.		Mst		Werkstoff	Masse	97,919 kg
Bemerkung		Maße ohne Toleranzangabe nach "MITTEL-K ISO 2768"				Modelldateiname	Zeichnungsdateiname	
				Datum	Name	Benennung		
				Bearb.Z.	05.06.2012	koksi		
				Bearb.M.	26.03.2012	koksi		
				Norm				
Zust.	Änderung	Datum	Name	Komm.-Nr.		Zeichnung / Norm - Nr.:		
Linzer Technikum Paul-Hahn-Str. 4 A - 4020 Linz						Ers.f.:		Blatt
						Ers.d.:		

SOLID EDGE ACADEMIC COPY

Rohmaße / Bestellnr.		Name? Rohmaße/Bestellnr.		Mst		Werkstoff	Masse
Bemerkung		Maße ohne Toleranzangabe nach "MITTEL-K ISO 2768"		A2		Modelldateiname	Zeichnungsdateiname
						GetriebeZu3ENGV20.asm ZusammenbauNeu.dft	
						Benennung	
Zust.	Anderung	Datum	Name	Komm.-Nr.		Zeichnung / Norm - Nr.	
						Blatt	
Linzer Technikum Paul-Hahn-Str. 4 A - 4020 Linz						Ersf.	
						Ersd.	



Getriebedaten	
Eingangsdrehzahl	750min <sup>-1</sup>
Ausgangsdrehzahl	130min <sup>-1</sup>
Eingangsleistung	6,5kW
Übersetzung	5,76
z1	29
z2	167
Modul	2
Verzahnungsart	gerade
Abtriebsmoment	476 Nm
Profilverschiebung	keine

Pos.Nr.	Zng.Nr./DIN/Firma	Titel	Material	Menge	Masse
1*	KAG-002-01	Gehäuse		1	46,358 kg
2	KAG-002-02	Ritzel	C45	1	2,193 kg
3	KAG-002-03	Abtriebswelle	C45	1	2,455 kg
4	KAG-002-04	wBuchse 25mm	S275JR	1	2,403 kg
5	KAG-002-05	xBuchse 35mm	S275JR	1	2,403 kg
6	KAG-002-06	Y-Z Buchse 35mm	S275JR	2	4,816 kg
7	KAG-002-07	Deckelgr.	S235-J0	2	1,285 kg
8	KAG-002-08	Deckelkt.	S235-J0	2	0,806 kg
9	DIN 3760	RwDR HMS5-24x62x8-CR	CR HMS5V	1	0,008 kg
10	DIN 471	A Seeger-Ringe für Wellen 25x12	C75	2	0,004 kg
11	DIN 625-6007-Z	Rillenkugellager 35x62x14		2	0,293 kg
12	DIN 471	A Seeger-Ringe für Wellen 35x15	C75	2	0,008 kg
13	DIN 625-6305-Z	Rillenkugellager 25x62x17		2	0,436 kg
14	DIN 6885 - Teil 2	Passfeder A 14 x 9 x 40	C45	1	0,037 kg
15	EN ISO 4762	Zylinderschraube mit ISK M4x20	verzinkt, 8.8	20	0,061 kg
16	EN ISO 4762	Zylinderschraube mit ISK M5x20	verzinkt, 8.8	19	0,095 kg
17	EN ISO 7091-8-100 HV	Flache Scheibe für M5 Schraube	verzinkt	16	0,007 kg
18	KAG-002-11	Abtriebsrad	C45	1	34,041 kg
19	KAG-002-12	Deckel	S235-J0	1	5,102 kg
20	EN ISO 4762	Zylinderschraube mit ISK M4x30	verzinkt, 8.8	18	0,072 kg
21	DIN 472	J Seeger-Ringe für Bohrungen -65x2	C75	6	0,071 kg
22	Fa. Ganter/GN 554	Magnetstopfen	Stahl	1	0,076 kg
23	Fa. Ganter/GN 542	Ölschaugläser	Stahl	1	0,036 kg
24	Fa. Ganter/GN 425	ELESA-Entlüftungsschraube	PVC	1	0,021 kg
25	KAG-002-09	Kupferscheibe Rd8x2mm	Kupfer	2	0,003 kg
26	EN ISO 4028	Gewindestift mit ISK M 10 x 25	verzinkt, 8.8	2	0,029 kg
27	(DIN 3771)	O-Ring 72x2,65	SBR	4	0,009 kg
28	(DIN 3771)	O-Ring 110x3,55	SBR	4	0,024 kg
29	DIN 3760	RwDR HMS5-34x62x8-CR	CR HMS5V	1	0,000 kg
30	EN ISO 2338	Zylinderstift gehärtet mit Innengewinde	C1	8	0,060 kg

Deckel und Schrauben mit Loctite eindichten  
 (z.B: Loctite 574 / Loctite 55)  
 Pos.Nr.10 mit Loctite sichern (z.B: Loctite 243)  
 Füllmenge Öl: 1-1,5l  
 Öltype: Mobilgear 600 (v40= 100mm<sup>2</sup>/s)

SOLID EDGE ACADEMIC COPY

Rohmaß / Bestellnr.		Blatt 12	Werkstoff A1		Masse 97,919 kg
Bemerkung		Maße ohne Toleranzangabe nach "MTL-4-ISO 2768"		Modelltitelname	Zeichnungsdateiname
				GetriebeZuBENG20.asm	ZusammenbauNeu.dft
		Datum Name		Bemerkung	
		Bearb.2 05.05.2012 Kagerer			
		Bearb.M 26.03.2012 Kagerer			
		Name Komm.-Nr.		Zusammenbau	
Zust.	Änderung	Datum	Name	Komm.-Nr.	
LITEC			Zeichnung / Norm - Nr.		Blatt
LITEC			KAG-002-13		1/1
LITEC			Erst.		Erst.