

**Einstellungen: Beschriftung**

Schema: BeoSys Text

Beschreibung: Export für BeoSys als Text-Datei

Auswertungstyp: Artikelsummenstückliste

Datei | Kopfbereich | Etikett | Fußbereich | Einstellungen

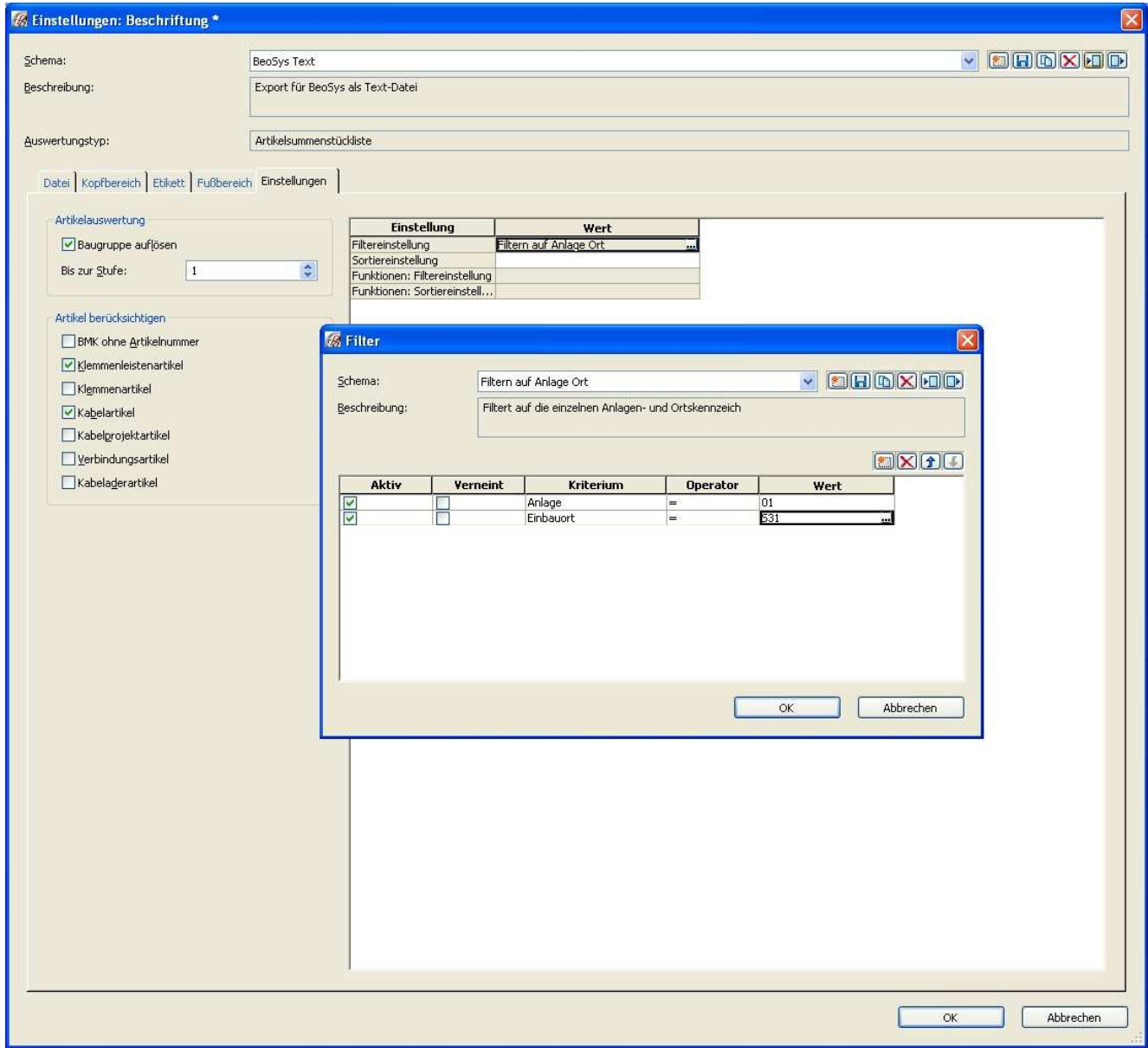
Dateityp: Textdatei (\*.txt)

Zieldatei: d:\BeoSys\_\$(PROJECTNAME)

Vorlage:

Optionen...

OK Abbrechen



**Einstellungen: Beschriftung**

Schema: BeoSys Text

Beschreibung: Export für BeoSys als Text-Datei

Auswertungstyp: Artikelsummenstückliste

Datei
  Kopfbereich
  **Etikett**
 Fußbereich
  Einstellungen

Verfügbare Formatelemente:

- Artikel Hersteller
- Artikel Lieferant
- Artikeldaten
- Artikelreferenzdaten
- Betriebsmitteldaten
- Datensatz
- Projekteigenschaften
- Trennzeichen
- Berechnung

Ausgewählte Formatelemente:

Formatelement	Symbol	Einstellungen
Datensatz (Fortlaufende Nummer)	P13063	[13063<...>]
Trennzeichen	,	,
Artikelreferenzdaten (Gesamtmenge (...))	P20499	[20499<...>]
Trennzeichen	,	,
Artikeldaten (Artikelnummer)	P22001	[22001<...>]
Trennzeichen	,	,
Trennzeichen	,	,
Trennzeichen	,	,
Trennzeichen	,	,
Artikelreferenzdaten (Beschaffung)	P22144	[22144<...>]
Trennzeichen	,	,
Trennzeichen	,	,
Trennzeichen	,	,
Trennzeichen	,	,
Trennzeichen	,	,
Trennzeichen	,	,
Trennzeichen	,	,
Trennzeichen	,	,
Trennzeichen	,	,
Trennzeichen	Stück	Stück

Vorschau:  
 [13063<...>],[20499<...>],[22001<...>],,,,,[22144<...>],,,,,,Stück

Etiketten nebeneinander: 
  
 Trennzeichen zwischen nebeneinander liegenden Etiketten: 
  
 Etikettenreihen auf einer Seite:

**Einstellungen: Beschriftung**

Schema: BeoSys Text

Beschreibung: Export für BeoSys als Text-Datei

Auswertungstyp: Artikelsummenstückliste

Datei | Kopfbereich | Etikett | Fußbereich | **Einstellungen**

Verfügbare Formatelemente:

- Projekteigenschaften
- Seitenumbruch
- Seitenumbruch bei BMK-Wechsel
- Trennzeichen

Ausgewählte Formatelemente:

Formatelement	Symbol	Einstellungen
---------------	--------	---------------

Vorschau:

Fußbereich auf jeder Seite wiederholen

OK Abbrechen

**Einstellungen: Beschriftung**

Schema: BeoSys Text

Beschreibung: Export für BeoSys als Text-Datei

Auswertungstyp: Artikelsummenstückliste

Datei
  **Kopfbereich**
 Etikett
  Fußbereich
  Einstellungen

Verfügbare Formatelemente:

- Projekteigenschaften
- Trennzeichen

Ausgewählte Formatelemente:

Formatelement	Symbol	Einstellungen
Trennzeichen	Position	Position
Trennzeichen	,	,
Trennzeichen	Menge	Menge
Trennzeichen	,	,
Trennzeichen	Artikelnummer	Artikelnummer
Trennzeichen	,	,
Trennzeichen	Artikelbezeichnung	Artikelbezeichnung
Trennzeichen	,	,
Trennzeichen	interneBezeichnung	interneBezeichnung
Trennzeichen	,	,
Trennzeichen	Zeichnungsnummer	Zeichnungsnummer
Trennzeichen	,	,
Trennzeichen	Kenner	Kenner
Trennzeichen	,	,
Trennzeichen	Bemerkung	Bemerkung
Trennzeichen	,	,
Trennzeichen	Bestelltext	Bestelltext
Trennzeichen	,	,
Trennzeichen	Laenge	Laenge
Trennzeichen	,	,
Trennzeichen	Breite	Breite
Trennzeichen	,	,
Trennzeichen	Hoehe	Hoehe
Trennzeichen	,	,
Trennzeichen	Ersatzteil	Ersatzteil
Trennzeichen	,	,
Trennzeichen	Werkstoff	Werkstoff
Trennzeichen	,	,
Trennzeichen	GewichtSpezifisch	GewichtSpezifisch
Trennzeichen	,	,
Trennzeichen	Teileart	Teileart
Trennzeichen	LF	[LF]

Vorschau:  
 Position,Menge,Artikelnummer,Artikelbezeichnung,interneBezeichnung,Zeichnungsnummer,Kenner,Bemerkung,Bestelltext,Laenge,Breite,Hoehe,Ersatzteil,Werkstoff,GewichtSpezifisch,Teileart[LF]

Kopfbereich auf jeder Seite wiederholen