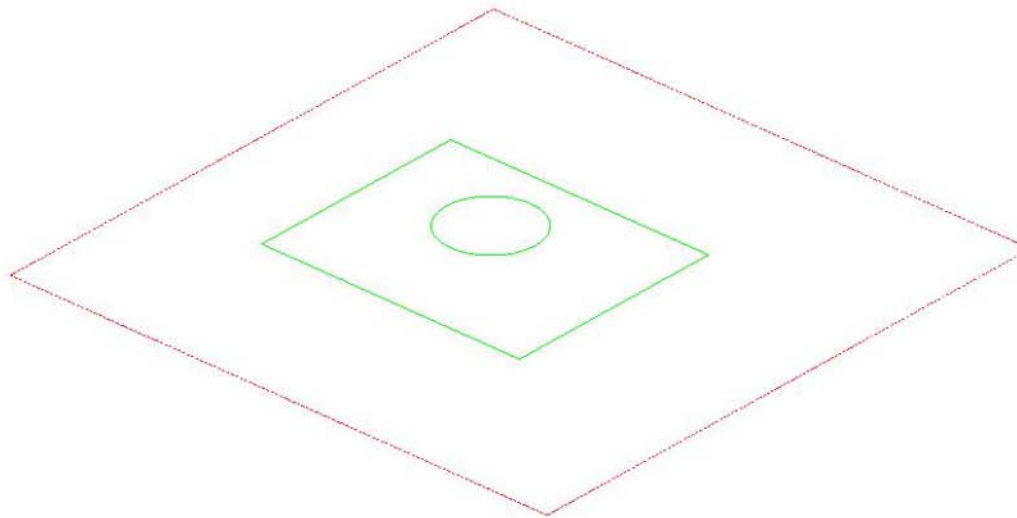
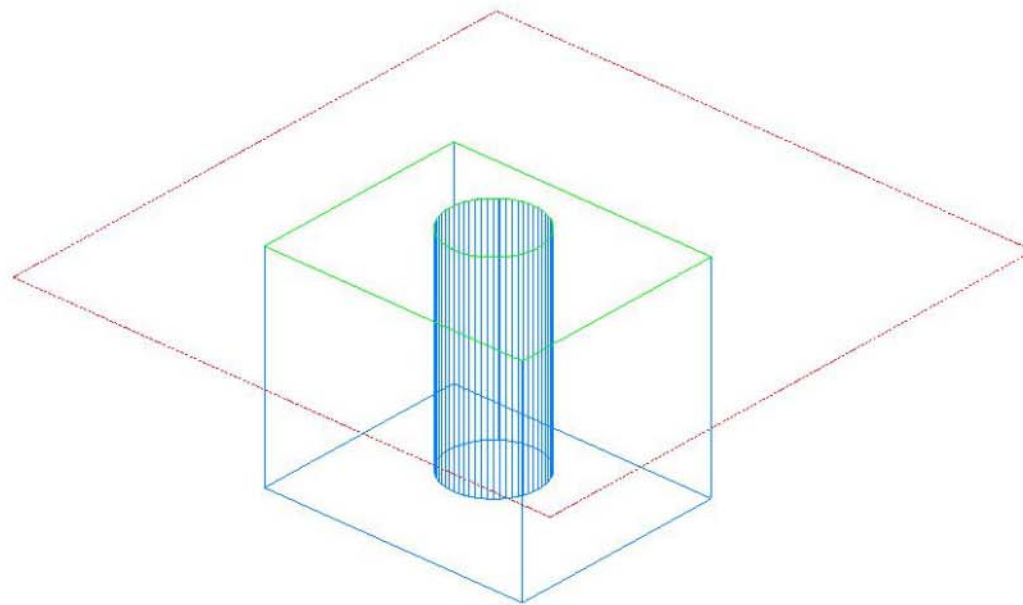


1. Polylinie erstellen  
mit Rechteck;  
kann auch mit "verbundene Linien" (Polyline) gemacht werden  
mit dem gleichen Ergebnis



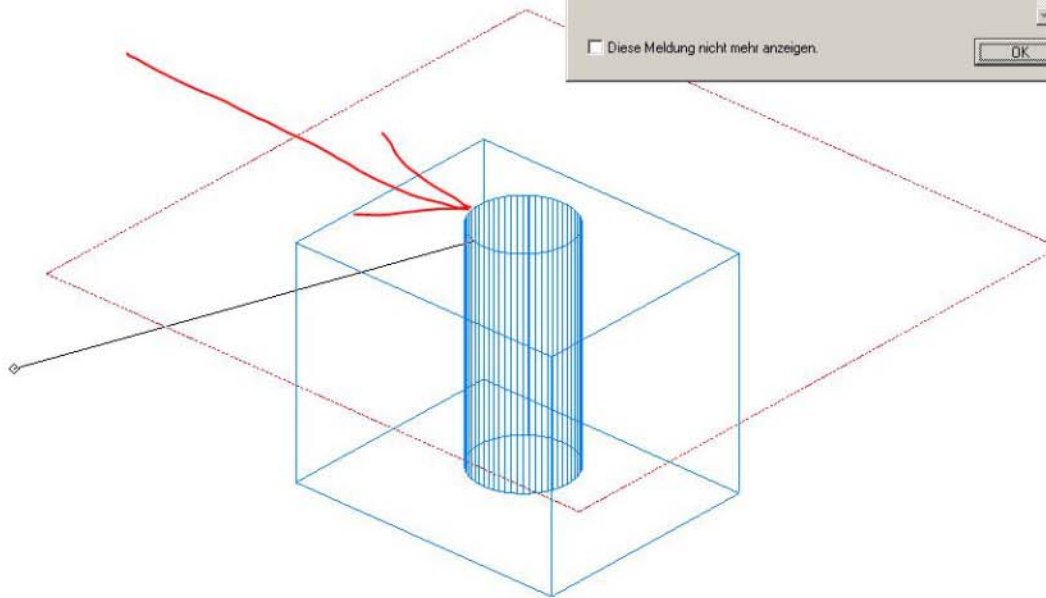
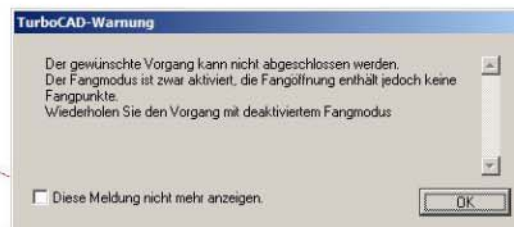
## 2. Quader mit Loch erstellen



Wählen Sie ein oder mehrere Objekte aus

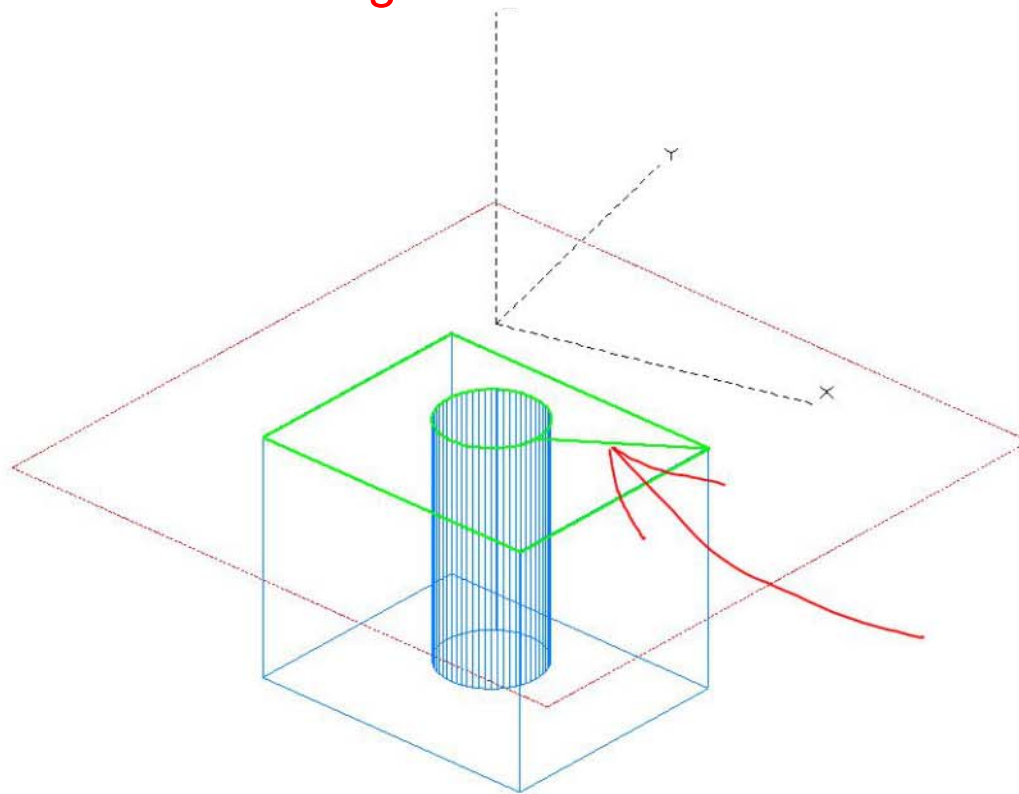
FANG GEO X 164,776 mm Y 1058,7144 mm Z 0 mm 8% 19:51

### 3. Mittelpunkt kann nicht gefangen werden



Design-Director				
Layer [3]				
Name	✓	✗	✓	✗
01 Module				
99 versch				
Hilfs				
Profile				
Profile			0 mm	0
Render			0 mm	0
0			0 mm	0
Koordinaten			0 mm	0

#### 4. Arbeitsebene durch Facette zeigt eine Linie, die da nicht hingehört!





## 5. Einstellung: ACIS/vereinfachte Facettierung ist eingestellt

