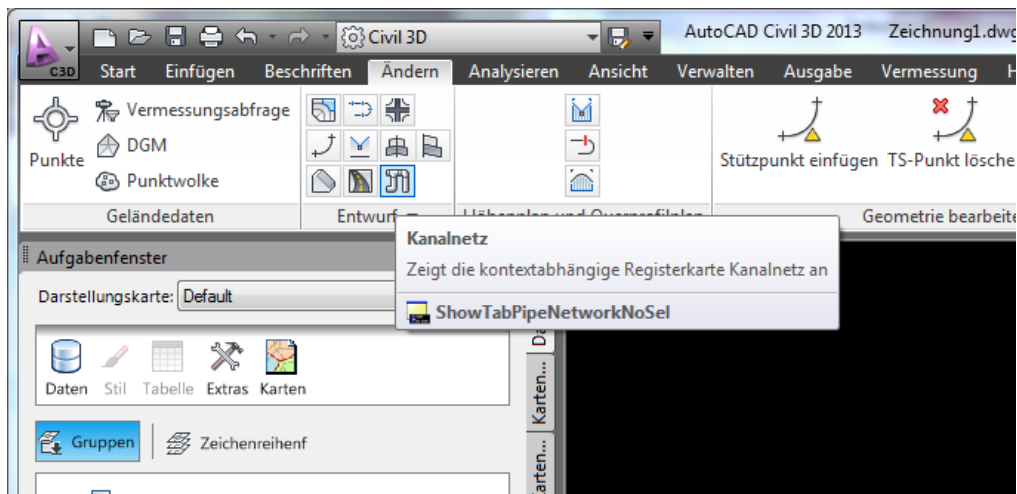
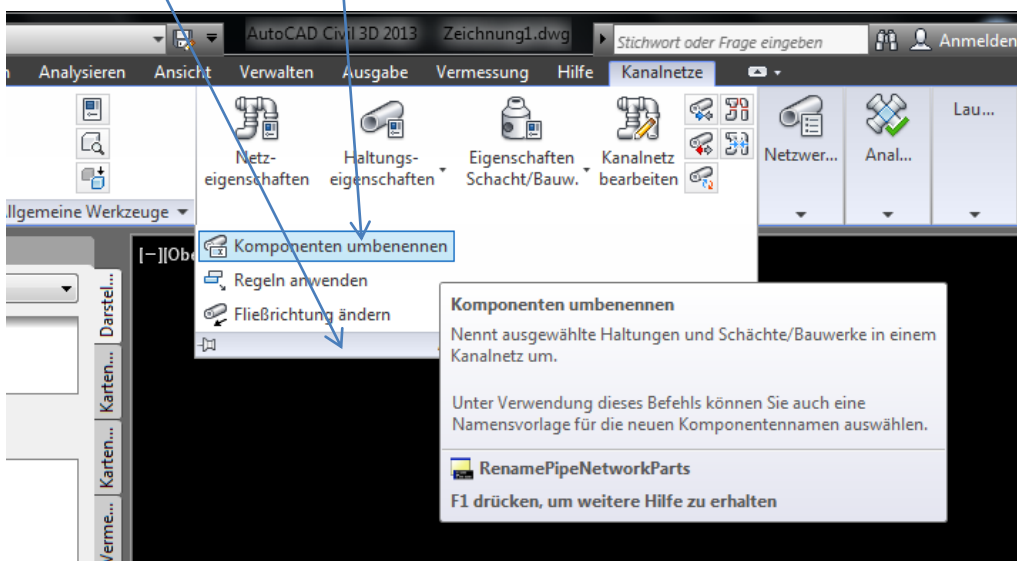


Kanalnetzkomponenten umbenennen

1. Ribbon *Ändern* – Kanalnetz anklicken



Gruppe *Ändern* erweitern – hier klicken



Jetzt wird verlangt die erste umzubenennende Komponente anzuklicken. Je nachdem in welche Richtung (mit oder gegen die Fließrichtung) die Komponenten nummeriert werden sollen, kann das die „obere“ oder „untere“ Komponente sein. Es kann mit einem Schacht oder einer Haltung begonnen werden.

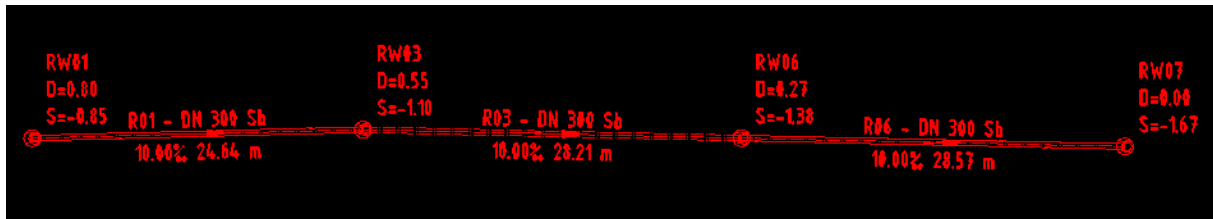
Nun wird die zweite Komponente verlangt. Damit ist die letzte, im Strang umzubenennende Komponente gemeint. Hier ist auch wieder ein Schacht oder eine Haltung möglich.

Beispiel vor der Umbenennung.

Hier sollen alle Komponenten in Fließrichtung umbenannt werden.

1. Klick auf RW01 – 2. Klick auf RW07

Alle Komponenten werden als markiert dargestellt.



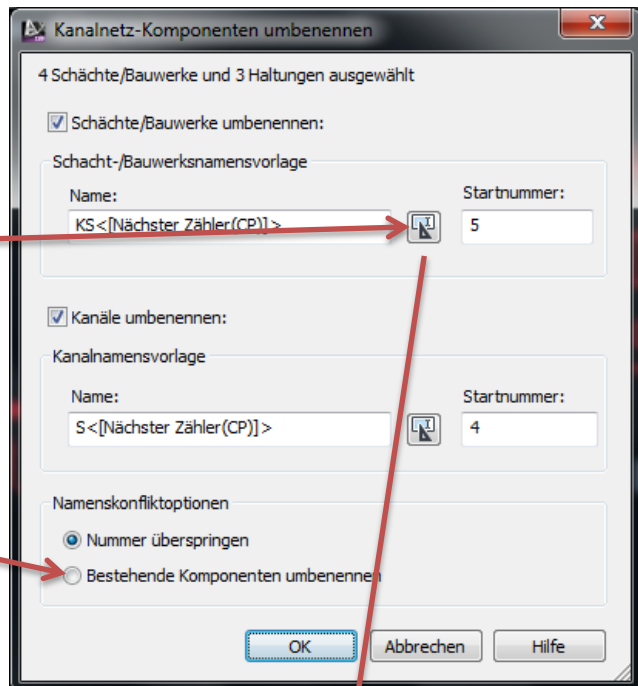
Nun öffnet sich dieses Fenster.

Hier sieht man was gewählt wurde
Will man nur die Schächte im Strang umbenennen – nur hier den Haken lassen

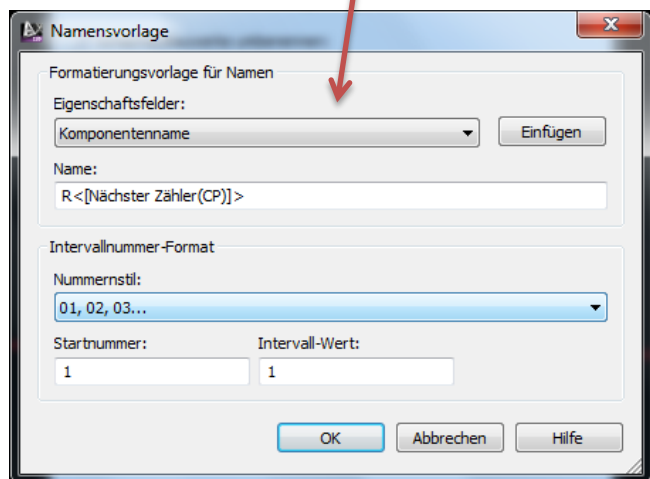
Definition der neuen Namen – hier klicken nun öffnet sich das Fenster „Namensvorlage“ - Einstellungen treffen

Nun auswählen, ob bestehende Namen überschrieben oder übersprungen werden sollen. Im Beispiel wird überschreiben gewählt.

Klick auf OK startet die Umbenennung



Bei der Namensvergabe ist darauf zu achten, dass die Namen der Haltungen nicht identisch mit den Namen der Schächte sein dürfen. Somit ist eine isybaukonforme Benennung nicht möglich!
Als Intervallwert sind auch negative Zahlen möglich.



So sieht das Ergebnis aus. Die Nummerierung ist wieder fortlaufend.

