

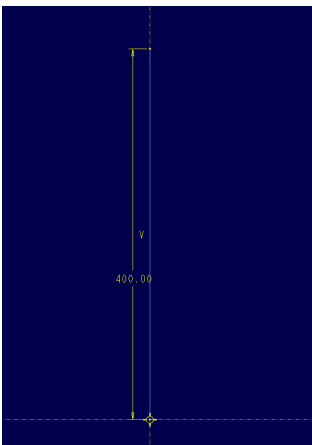
Doppelspirale

Einfügen / Zug- KE mit variablem Schnitt
Modellieren einer Doppelspirale

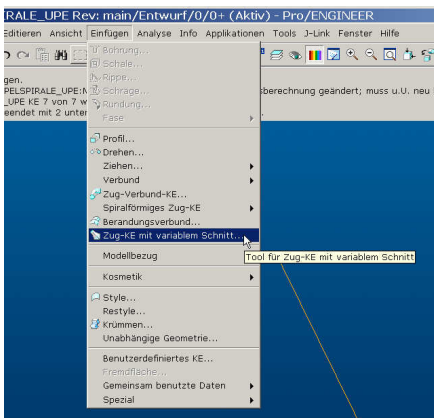
Problemstellung:
Modellieren einer Doppelspirale

Tipps und Tricks:
Erzeugen einer Fläche durch Zug- KE mit variablem Schnitt und nutzen der Flächenkante als Leitkurve

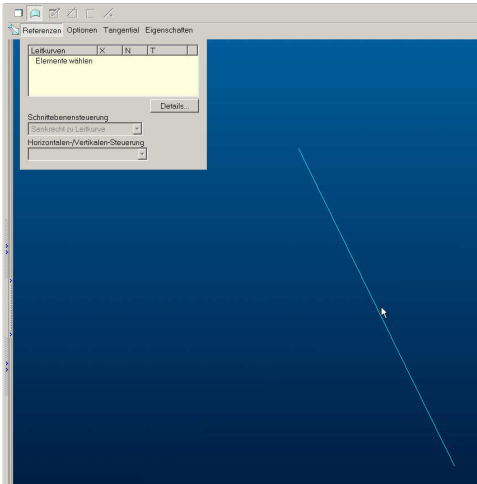
Der Weg durch die Menüs:
Erzeugen einer Kurve (Leitkurve erste Spirale) mit der Länge der Spirale



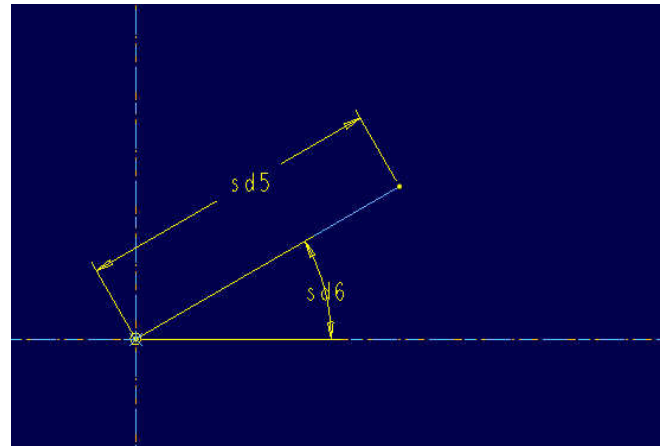
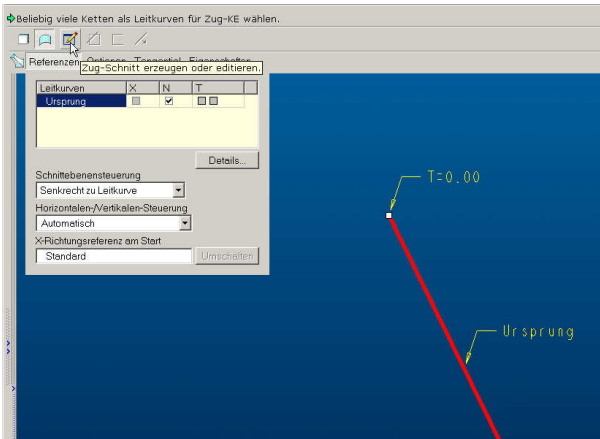
Erzeugen einer Fläche für die erste Spirale
Einfügen / Zug- KE mit variablem Schnitt



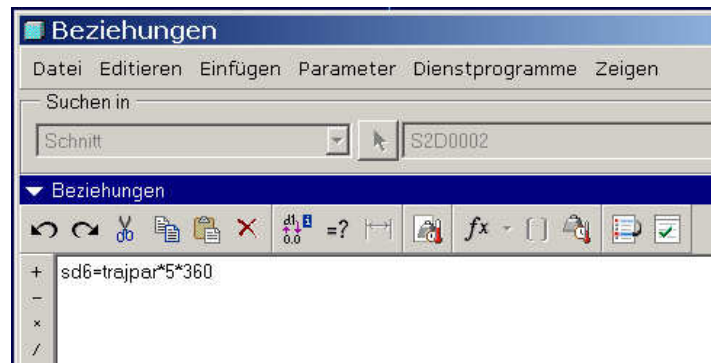
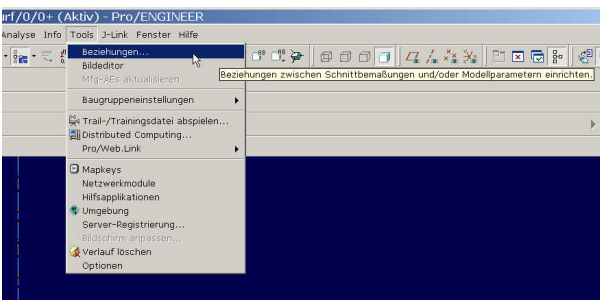
Auswählen der Leitkurve

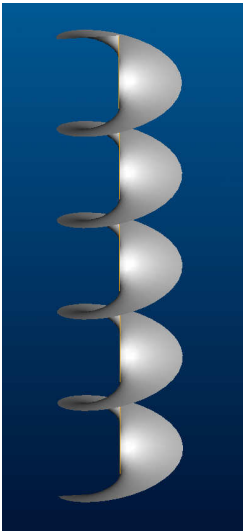


Schnitt erzeugen

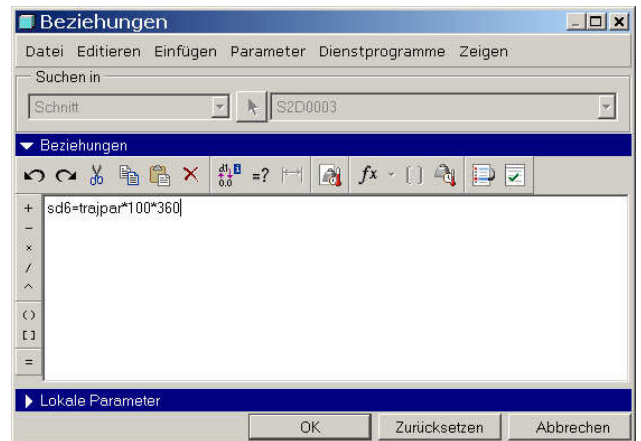
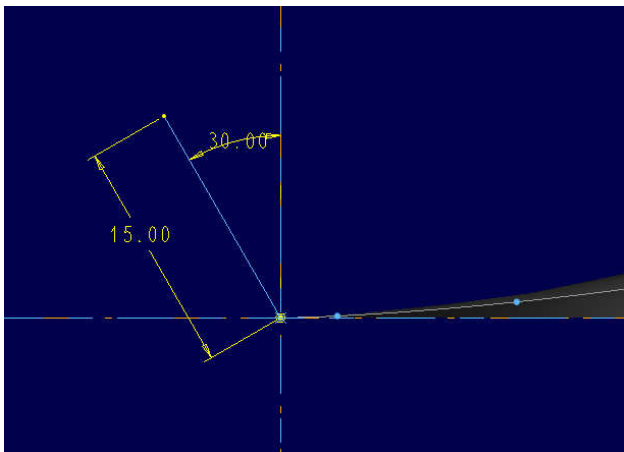
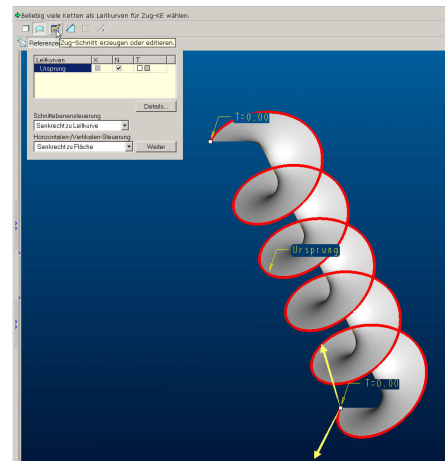
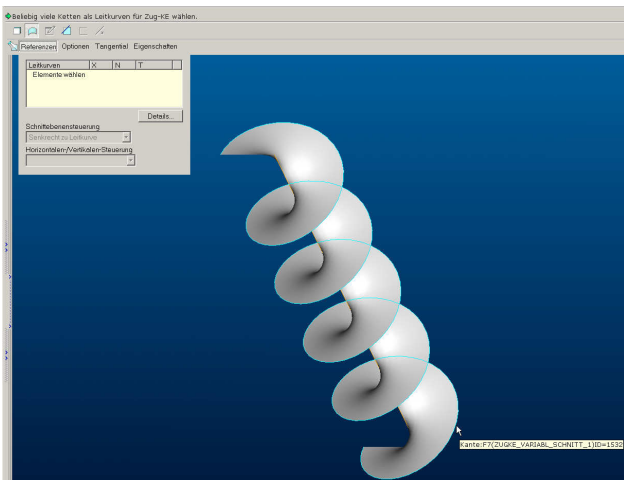


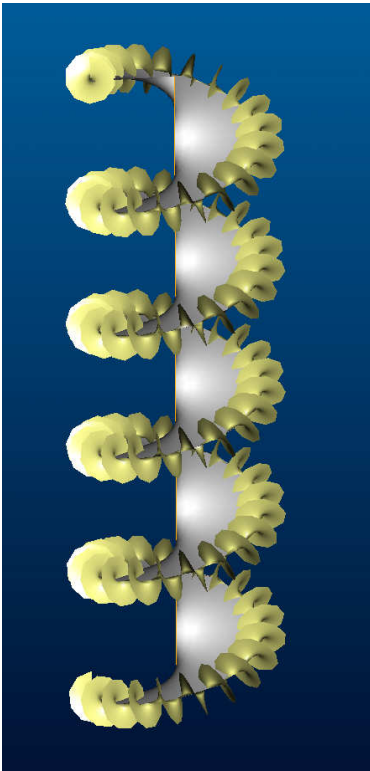
Beziehungen / trajpar





Erzeugen der zweiten Fläche – Spirale auf der Spirale
Einfügen / Zug- KE mit variablem Schnitt

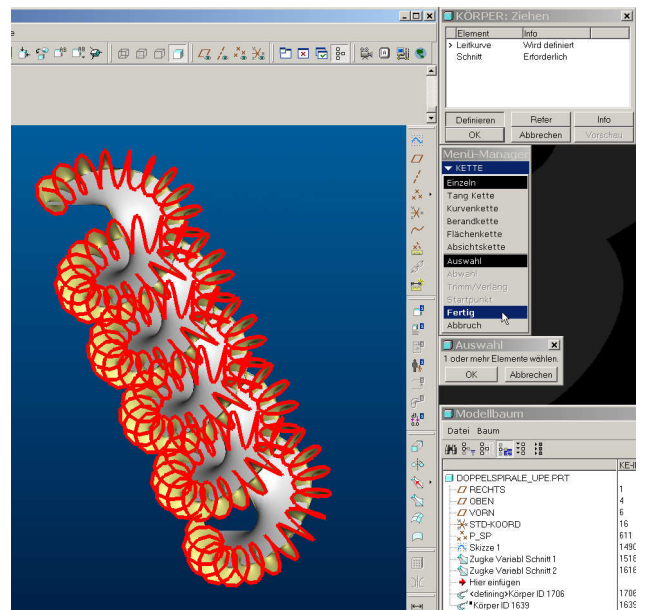
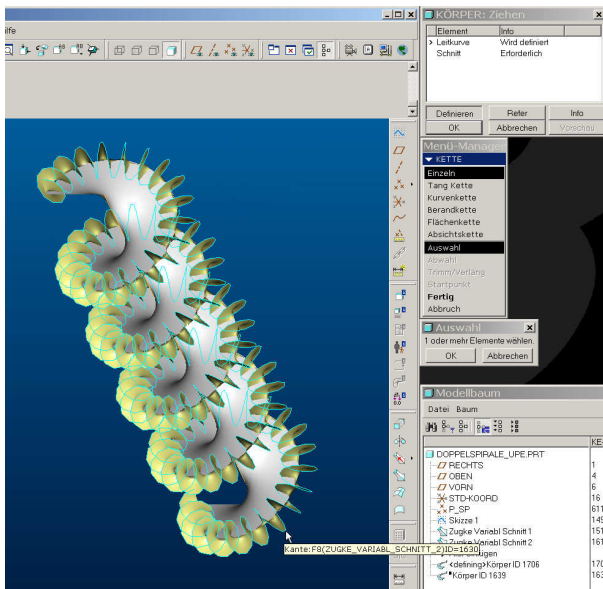




Modellieren der Doppelspirale – Ziehen Körper

Einfügen / Ziehen / Körper

Auswählen der Leitkurve



Skizze

