

EPLAN P8

Verwendung von SQL
als Datenquelle für die Artikelverwaltung

Ab der Version 1.9 kann eine Microsoft SQL Datenbank als Quelle für die Artikelverwaltung verwendet werden.

Als Freeware von Microsoft gibt es die „Express Edition“, welche hinsichtlich Datenbankgröße Einschränkungen aufweist, sich aber für den Standardfall eignet.

Zuerst wird die SQL – Software installiert.

Download siehe:

<http://www.microsoft.com/downloads/details.aspx?FamilyID=11350B1F-8F44-4DB6-B542-4A4B869C2FF1&displaylang=de>

Microsoft SQL Server 2005 Express Edition Service Pack 1

Kurzbeschreibung
Microsoft SQL Server 2005 Express Edition ist eine kostenlose, leicht zu verwendende, reduzierte Version von SQL Server 2005. Sie ist schnell und leicht zu lernen, sie ermöglicht ein schnelles Entwickeln und Bereitstellen von dynamischen datengesteuerten Anwendungen.

Auf dieser Seite

- ↓ [QuickInfo](#)
- ↓ [Systemanforderungen](#)
- ↓ [Zusätzliche Informationen](#)
- ↓ [Anzeigen, was andere Benutzer heruntergeladen haben](#)
- ↓ [Übersicht](#)
- ↓ [Anweisungen](#)
- ↓ [Verwandte Ressourcen](#)
- ↓ [Verwandte Downloads](#)

Download

QuickInfo

Dateiname:	SQLEXPR_GER.EXE
Version:	1.0
Veröffentlichungsdatum:	19.04.2006
Sprache:	Deutsch
Downloadgröße:	39.2 MB - 97.7 MB*
Geschätzte Downloadzeit:	<input type="text" value="T1 (1,5 MB)"/> 7 Min.

* Die Größe des Downloads hängt von den ausgewählten Downloadkomponenten ab.

Sprache ändern:

Übersicht
Microsoft SQL Server 2005 Express Edition (SQL Server Express) ist eine kostenlose, leicht zu verwendende, reduzierte Version von SQL Server 2005. Sie ist schnell und leicht zu lernen, sie ermöglicht ein schnelles Entwickeln und Bereitstellen von dynamischen datengesteuerten Anwendungen. SQL Server Express stellt leistungsstarke und zuverlässige Datenverwaltungstools mit vielseitigen Features, Datenschutz und schneller Leistung bereit. Es ist ideal für eingebettete Anwendungsclients, leichte Webanwendungen und lokale Datenspeicher. Entwickelt zum leichten Bereitstellen und schnellem Prototyping ist SQL Server Express kostenlos verfügbar, und Sie können es mit anderen Anwendungen weiterverbreiten. Falls Sie erweiterte Datenbankfeatures benötigen, können Sie SQL Server Express nahtlos auf komplexere Editionen von SQL Server aktualisieren.

SQL Server Express with Advanced Services kann kostenfrei gedownloadet, bereitgestellt und als eingebetteter Teil einer Anwendung weitervertrieben werden. SQL Server Express bietet die schnelle und einfache Möglichkeit datengesteuerte Anwendungen zu entwickeln.

Weitere Informationen zu SQL Server Express, einschließlich anderer Editionen und downloadbaren verfügbaren Komponenten, finden Sie auf der [SQL Server Express-Seite auf MSDN](#).

Anschließend wird die SQL – Administrationssoftware installiert:

Download siehe:

<http://www.microsoft.com/downloads/details.aspx?familyid=6053C6F8-82C8-479C-B25B-9ACA13141C9E&displaylang=de>

Microsoft SQL Server Management Studio Express Service Pack 2



Kurzbeschreibung

Microsoft SQL Server Management Studio Express (SSMSE) ist ein kostenloses, leicht zu verwendendes grafisches Verwaltungstool zum Verwalten von SQL Server 2005 Express Edition und SQL Server 2005 Express Edition with Advanced Services.

Auf dieser Seite

- ↓ [QuickInfo](#)
- ↓ [Systemanforderungen](#)
- ↓ [Zusätzliche Informationen](#)
- ↓ [Anzeigen, was andere Benutzer heruntergeladen haben](#)
- ↓ [Übersicht](#)
- ↓ [Anweisungen](#)
- ↓ [Verwandte Ressourcen](#)
- ↓ [Verwandte Downloads](#)

↓ [Unten aufgeführte Dateien herunterladen](#)

QuickInfo

Version:	1
Veröffentlichungsdatum:	17.02.2007
Sprache:	Deutsch
Downloadgröße:	44.9 MB - 90.3 MB*

* Die Größe des Downloads hängt von den ausgewählten Downloadkomponenten ab.

Sprache ändern:

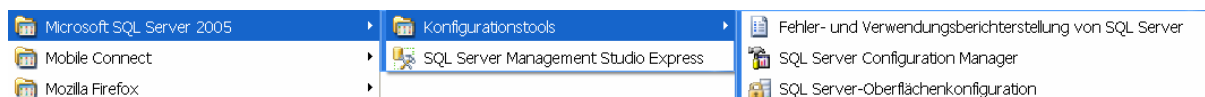
Übersicht

Microsoft SQL Server Management Studio Express (SSMSE) ist ein kostenloses, leicht zu verwendendes grafisches Verwaltungstool zum Verwalten von SQL Server 2005 Express Edition und SQL Server 2005 Express Edition with Advanced Services. SSMSE kann auch die Instanzen des SQL Server-Datenbankmoduls verwalten, die von jeder beliebigen Edition von SQL Server 2005 erstellt werden können.

Hinweis: SSMSE kann keine Instanzen von SQL Server Analysis Services, Integration Services, Notification Services, Reporting Services, des SQL Server-Agents oder der SQL Server 2005 Mobile Edition verwalten.

Weitere Informationen zu SQL Server Express, einschließlich anderer Editionen und downloadbaren verfügbaren Komponenten, finden Sie auf der [SQL Server Express-Seite auf MSDN](#).

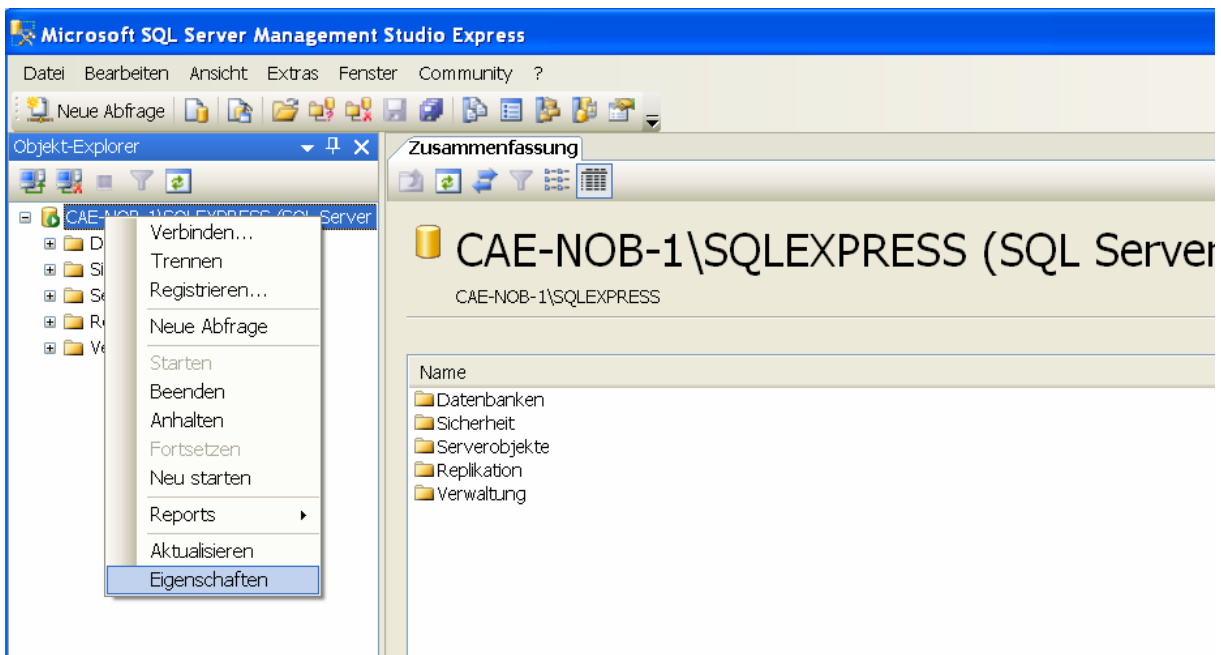
Es sind dann die Programmeinträge unter „Programme“ zu finden.

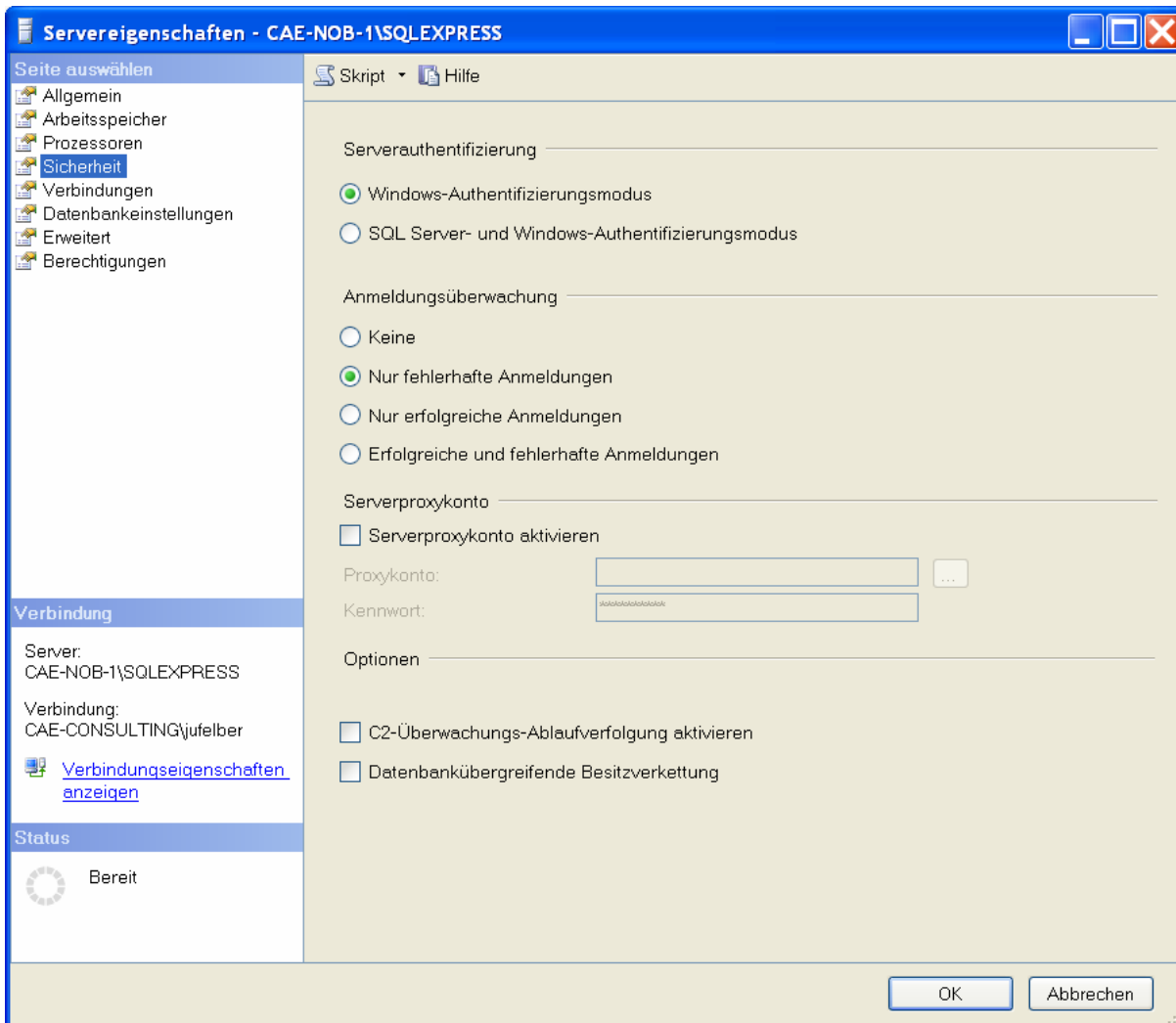


Der Servername ist dann beim Start des SQL-Servermanagement Studio Express ersichtlich, sowie eine Authentifizierung auswählbar.



Unter den Eigenschaften des SQL-Servers kann die Serverauthentifizierung angepasst werden.

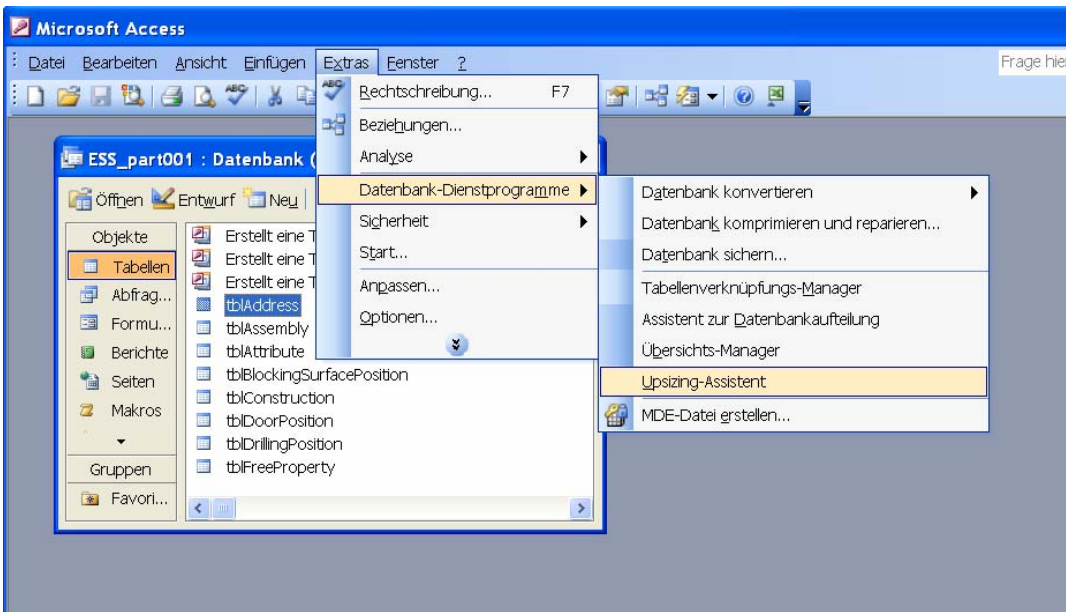




In weiterer Folge muss die Tabellenstruktur der Eplan-Artikelverwaltung in SQL erzeugt werden. Dies geschieht am einfachsten über einen Export der Datenstruktur aus Access in die SQL Datenbank.

Dabei hilft der in Access integrierte Upsizing-Assistent:

Einfach den Aufforderungen folgen, und die bei Ihrer Station gültigen Daten angeben:



Upsizing-Assistent

Welchen SQL Server möchten Sie für diese Datenbank verwenden?

CAE-NOB-1\SQLEXPRESS

Geben Sie den Benutzernamen und das Kennwort eines Kontos an, das CREATE DATABASE-Berechtigungen auf diesem Server hat.

Vertrauenswürdige Verbindung verwenden

Benutzername:

Kennwort:

Welchen Namen soll Ihre neue SQL Server-Datenbank erhalten?

ESS_part001_SQL

Hilfe Abbrechen < Zurück Weiter > Fertig stellen

Upsizing-Assistent

Welche Tabellen möchten Sie nach SQL Server exportieren?

Vorhandene Tabellen:

Nach SQL Server exportieren:

- tblAddress
- tblAssembly
- tblAttribute
- tblBlockingSurfacePosition
- tblConstruction
- tblDoorPosition
- tblDrillingPosition
- tblFreeProperty
- tblFunctionTemplate
- tblLookup
- tblMechanic

Ausgewählte Tabelle: tblAddress

Hilfe Abbrechen < Zurück Weiter > Fertig stellen

Upsizing-Assistent

Der Upsizing-Assistent kann zusätzlich zu den Daten Tabellenattribute exportieren.

Welche Tabellenattribute möchten Sie einbeziehen?

Indizes
 Gültigkeitsregeln
 Standardwerte
 Tabellenbeziehungen
 Mit DRI Mit Trigger

Welche Datenoptionen möchten Sie aufnehmen?

Timestamp-Feld in Tabellen einfügen?

Nur Tabellenstruktur erstellen, keine Daten.

Upsizing-Assistent

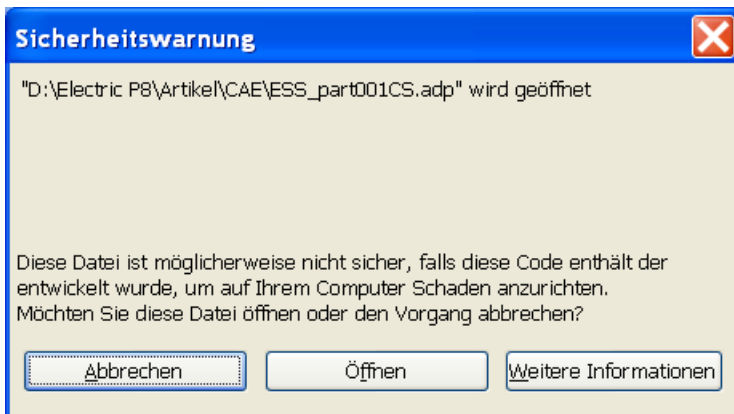
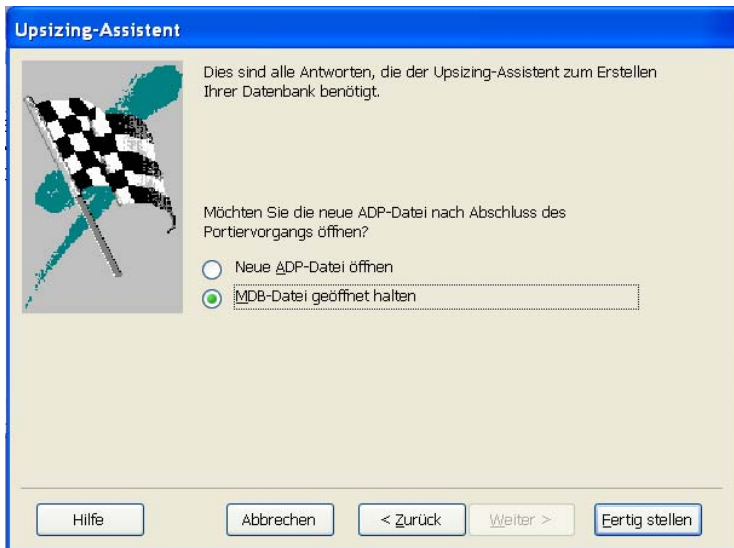
Der Upsizing-Assistent kann die bestehende Anwendung ändern oder eine neue Anwendung erstellen, so dass sie die SQL Server-Tabellen benutzt.

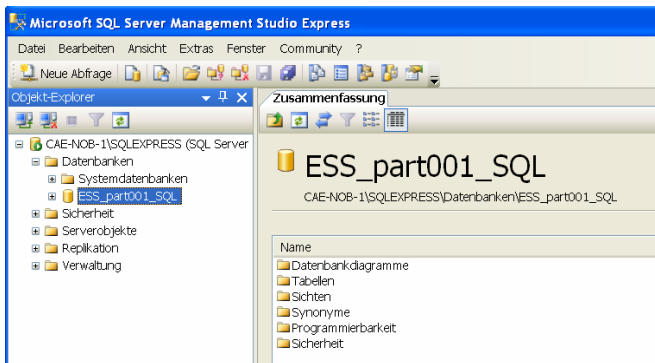
Welche Anwendungsänderungen möchten Sie durchführen?

Eine neue Access-Client/Server-Anwendung erstellen.
 ADP-Dateiname:

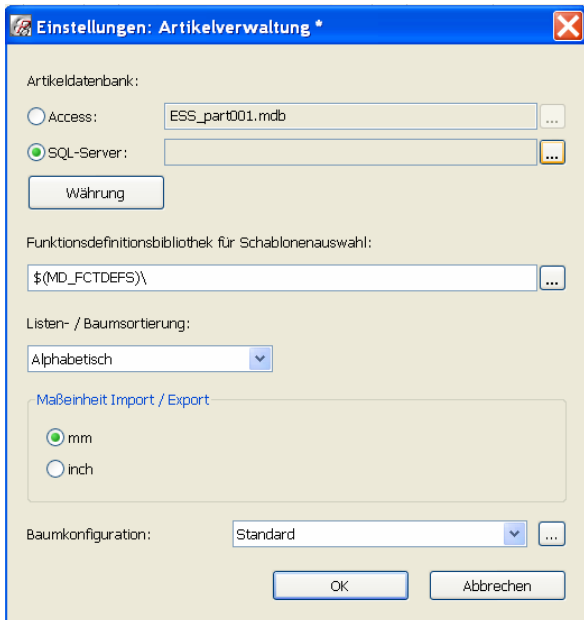
SQL Server-Tabellen in die bestehende Anwendung einbinden.
 Keine Anwendungsänderungen.

Kennwort und Benutzer-ID speichern.





Zuletzt Eplan aufrufen und die Einstellungen für die SQL Datenquelle vornehmen:



Artikelverwaltung - CAE-NOB-1\SQL_EXPRESS.ESS_part001_SQL

Feldbasierter Filter: Elektrotechnik Aktiv

Volltext-Filter: Aktiv

Artikelnummer	Variante
ABB.1SAM150000R0001	1
ABB.1SAM150000R0002	1
ABB.1SAM150000R0003	1
ABB.FPH1411001T8220	1
ABB.FPH1421001T8440	1
ABB.G.L1211001R0011	1
ABB.G.L1211001R0101	1
ABB.G.M2550001R0029	1
ABB.G.M2550001R0046	1
ADVU-100-50-P-A	1
AE 1030.500	1
AE 1031.500	1
AE 1032.500	1
AE 1033.500	1
AE 1034.500	1
AE 1035.500	1
AE 1038.500	1
AE 1039.500	1
AE 1045.500	1
AE 1050.500	1
AE 1057.500	1
AE 1058.500	1
AE 1060.500	1
AE 1073.500	1

Baum Liste

Allge... Preise ... Freie Ei... Attribute Montag... Techni... Funktio... Einzelt...

Produktobergruppe: Elektrotechnik

Produktgruppe: Schutzeinrichtungen

Produktuntergruppe: undefiniert

Gewerk

Elektrotechnik

Fluid

Mechanik

Verfahrenstechnik

Fluid

Hydraulik Schmierung

Pneumatik Kühlung

Artikelnummer: ABB.1SAM150000R0001

Typnummer: 1SAM150000R0001

Bezeichnung 1: Motorschutzschalter

Bezeichnung 2:

Bezeichnung 3:

Hersteller: ABB ABB

Lieferant: ABB ABB

Bestellnummer: 1SAM150000R0001

Beschreibung: MS325-0.16

Extras Schließen Übernehmen