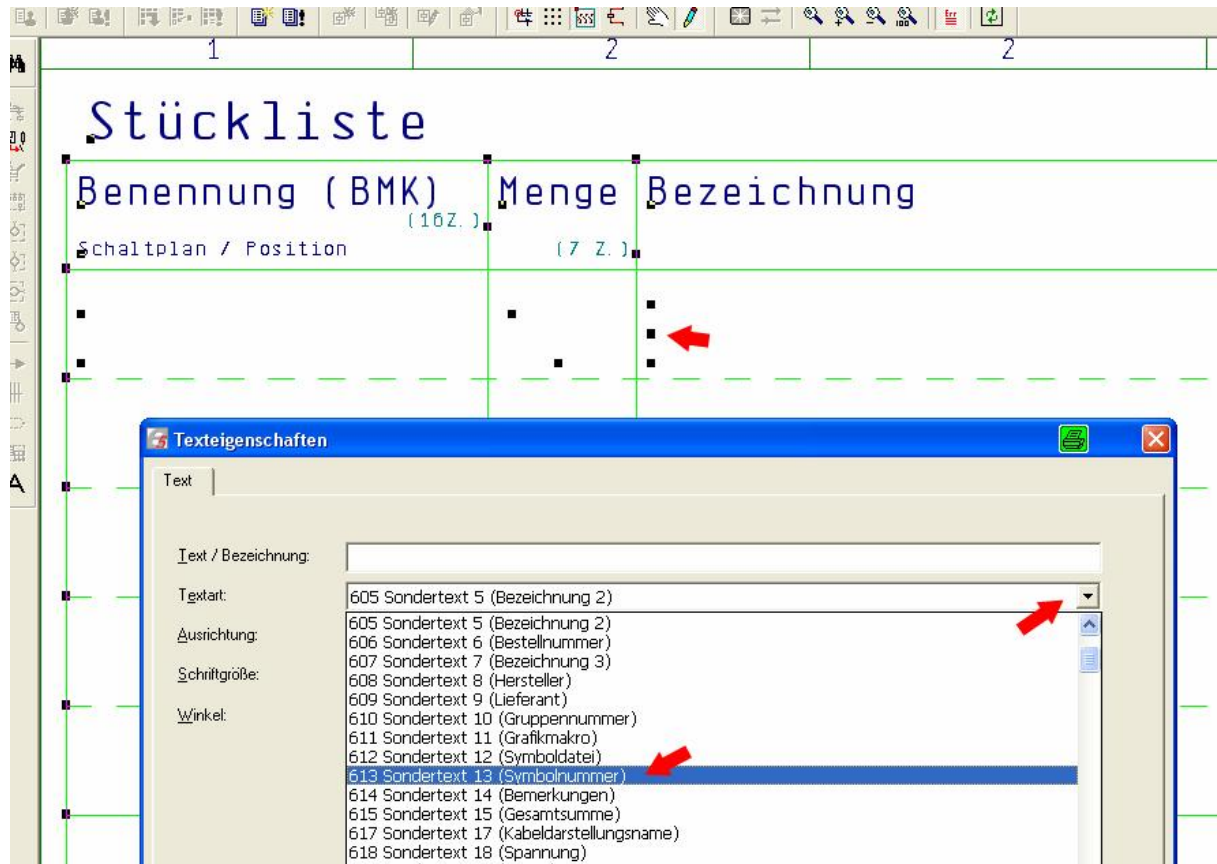


## Schritt 1 – Formular anpassen & speichern

Im Formularprojekt (nach)schauen welche Sondertexte für das Stücklistenformular zur Verfügung stehen.

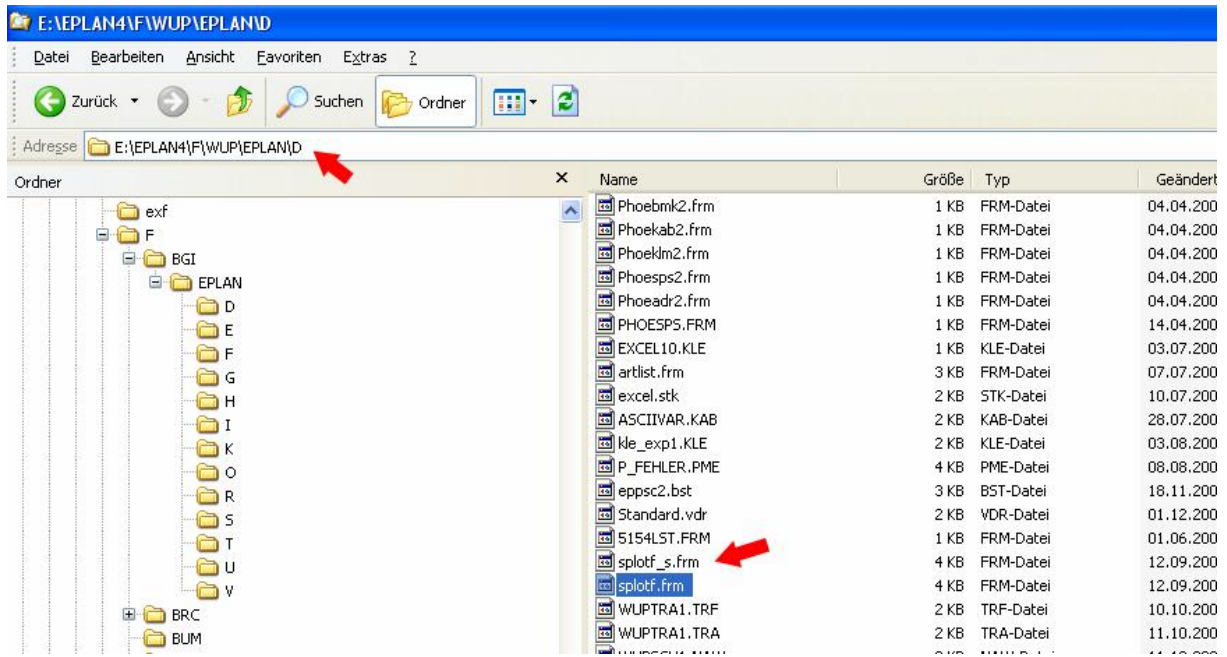
Diese als Platzhalter schon in das Formular einbinden.



Hier im Beispiel soll der „613 Sondertext 13 (Symbolnummer)“ für das „Wartungs-/Schmierintervall“ genutzt werden.

## Schritt 2 – Übergabedatei kopieren

Die Datei `splotf.frm` im Verzeichnis `Eplan4/F/KDK/Eplan/D` kopieren und eine neue Bezeichnung vergeben (hier `splotf_s.frm`).



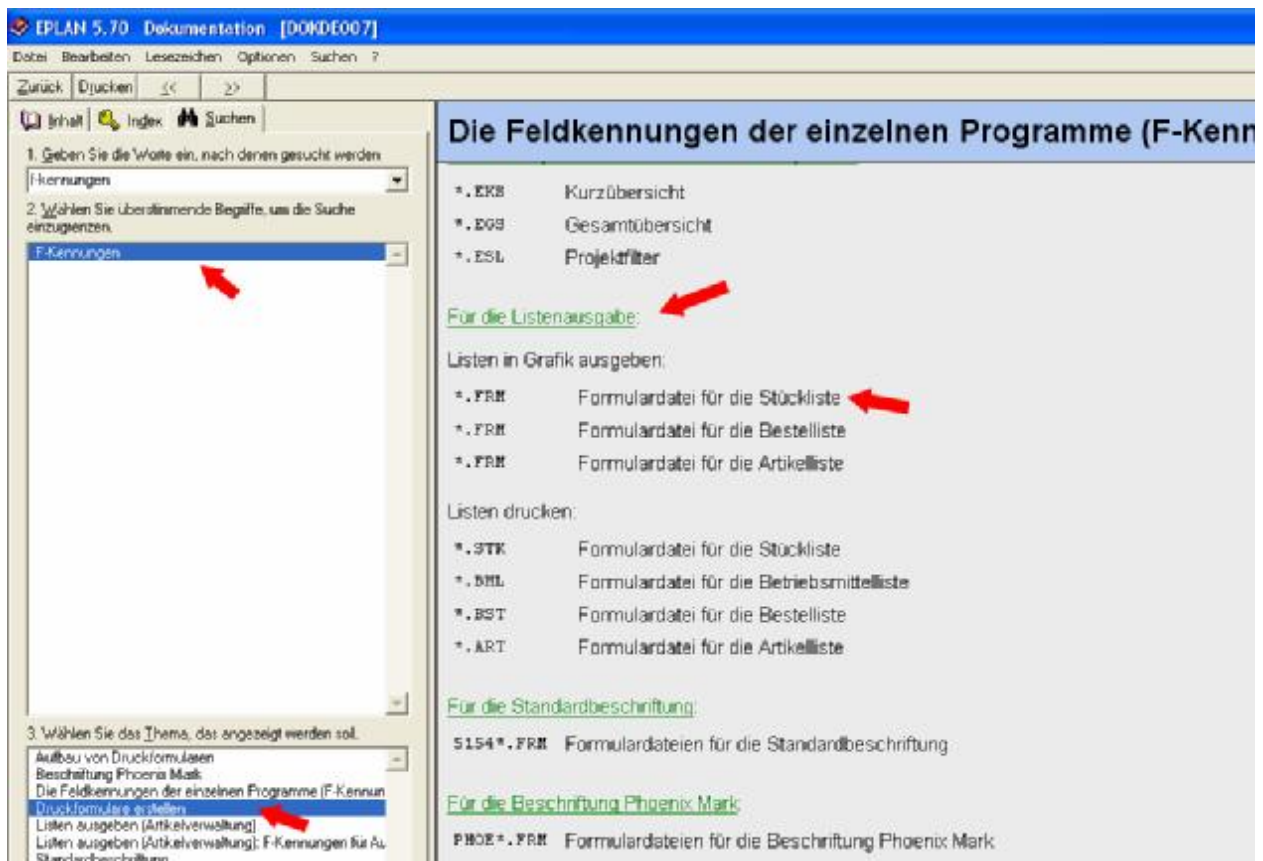
### Schritt 3 – Übergabedatei anpassen

Dazu die Datei mit einem geeigneten Editor öffnen und die Zeile mit dem Begriff „Symbolnummer“ suchen.



```
.ELSE
.S4=F4          54 (F4)-Menge
.GNDIF
.IF 'S1'S2'=0 || 'S1''=0 || 'S5'S6'=0
##\F1          0-Positionsnummer
##\S5          1-BMK
##\S1          2-Artikelnummer
##\F105        3-Bezeichnung 1
##\F102        4-Typennummer
##\F106        5-Bezeichnung 2
##\F112        6-Bestellnummer
##\F107        7-Bezeichnung 3
##\S9          8-Hersteller
##\S8          9-Lieferant
##\F117        10-Gruppennummer
##\F118        11-Gratikmakro (CAD-Nummer)
##\F10         12-Symboldatei
##\F9          13-Symbolnummer
##\F113        14-Bemerkung
.Z1-Z1+F124
#####.##\Z1 Gesamtsumme
\ 16-Reserve
\ 17-Reserve
##\F301        18-Spannung
##\F302        19-Strom
##\F303        20-Leistung
\ 21-Reserve
```

**Tipp:** In der Online-Hilfe von Eplan sind die so genannten F-Kennungen (hier F9 für die Symbolnummer) weiter beschrieben.



**Die Feldkennungen der einzelnen Programme (F-Kennungen)**

- \*.ERK Kurzübersicht
- \*.EGS Gesamtübersicht
- \*.ESL Projektfilter

Für die Listenausgabe:

Listen in Grafik ausgeben:

- \*.FRM Formulardatei für die Stückliste
- \*.FRM Formulardatei für die Bestellliste
- \*.FRM Formulardatei für die Artikelliste

Listen drucken:

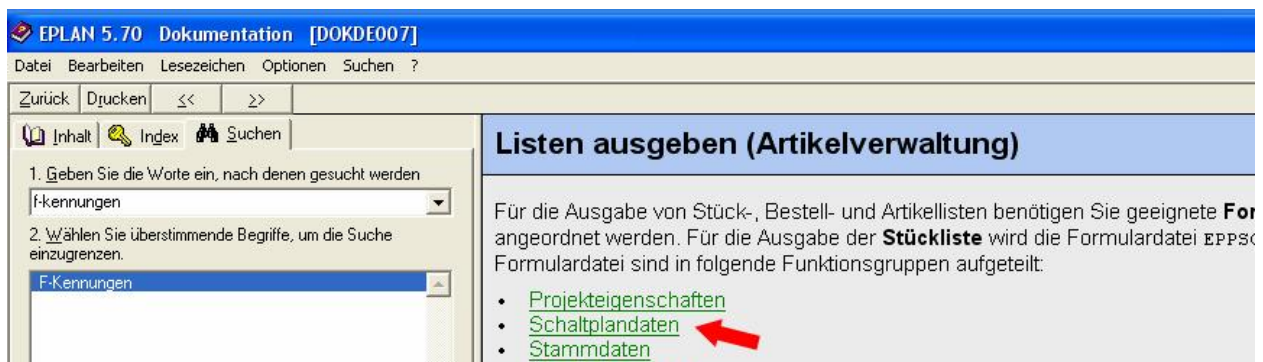
- \*.STK Formulardatei für die Stückliste
- \*.BML Formulardatei für die Betriebsmittelliste
- \*.BST Formulardatei für die Bestellliste
- \*.ART Formulardatei für die Artikelliste

Für die Standardbeschriftung:

5154\*.FRM Formulardateien für die Standardbeschriftung

Für die Beschriftung Phoenix Mark:

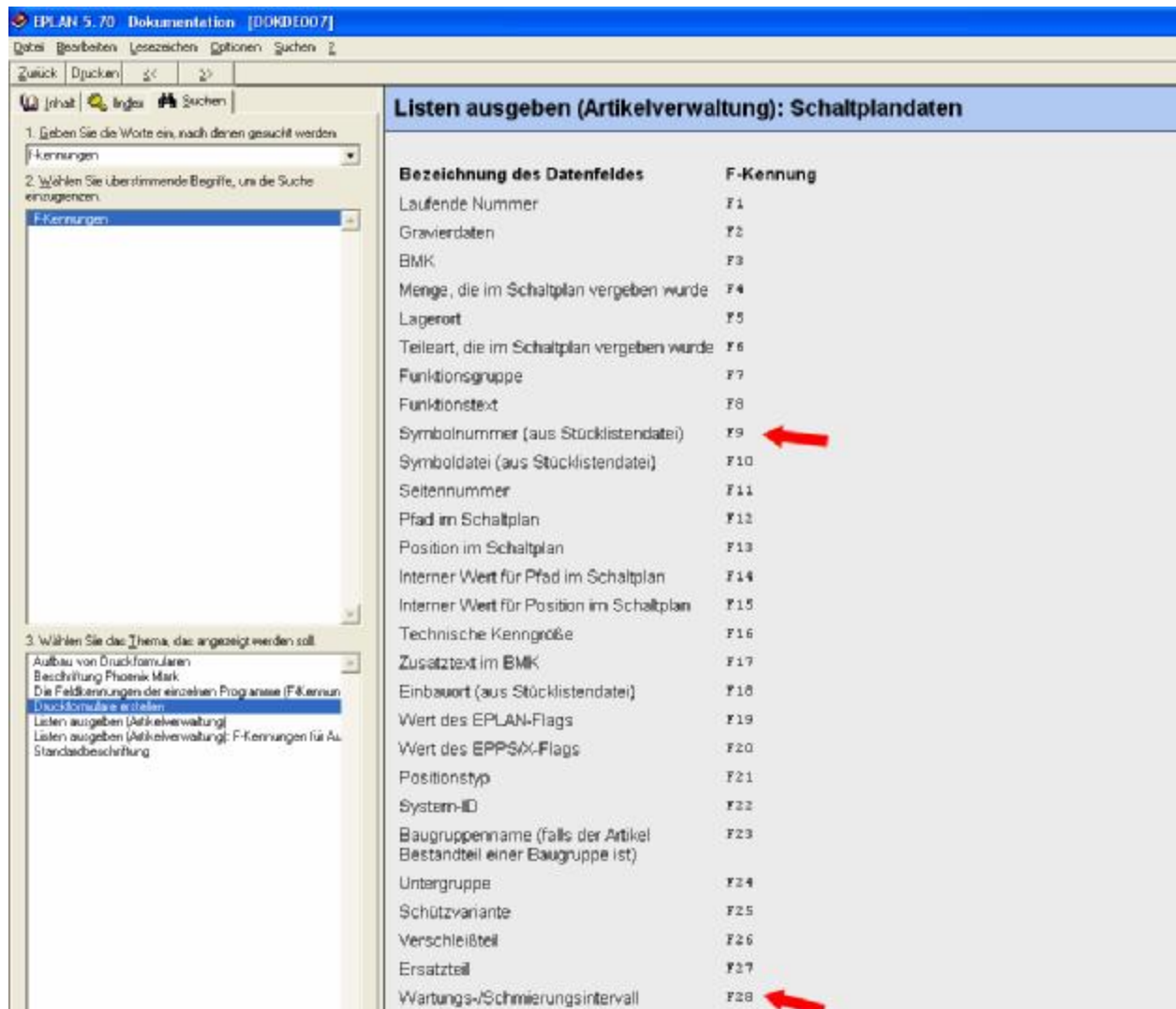
PHOE\*.FRM Formulardateien für die Beschriftung Phoenix Mark



**Listen ausgeben (Artikelverwaltung)**

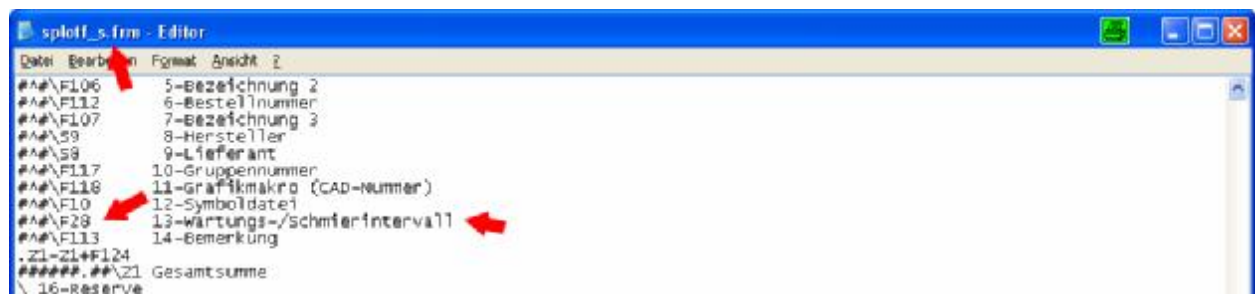
Für die Ausgabe von Stück-, Bestell- und Artikellisten benötigen Sie geeignete **Formulardateien**, die in folgende Funktionsgruppen aufgeteilt sind:

- [Projekteigenschaften](#)
- [Schaltplandaten](#)
- [Stammdaten](#)



Im Beispiel besitzt also die Eigenschaft „Wartungs-/Schmierintervall“ die F-Kennung F28.

Diese in der Übergabedatei „umtragen“. Dazu wird die F-Kennung F9 auf die F-Kennung F28 abgeändert und der beschreibende Text für die eigenen Zwecke ebenfalls.

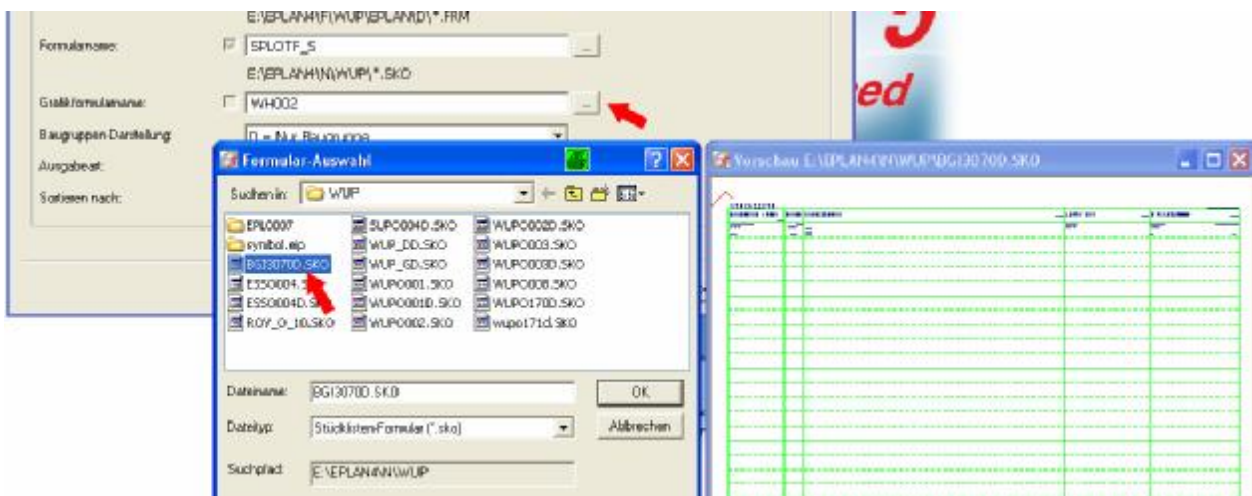
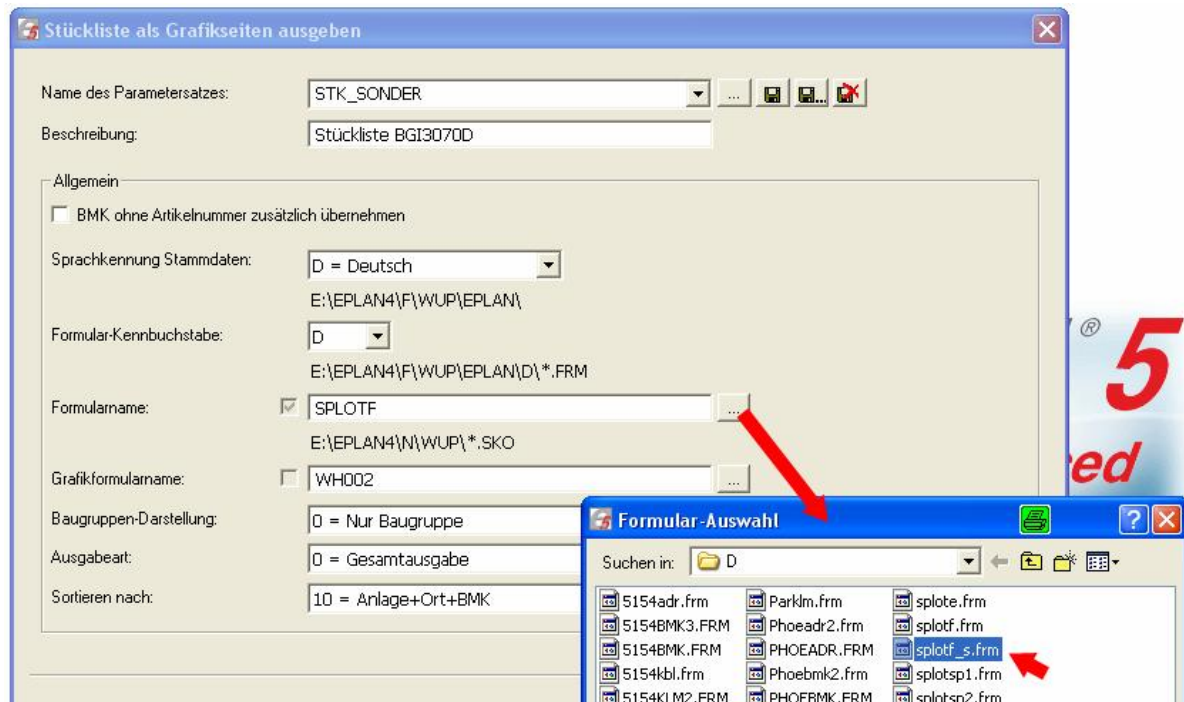


Diese Übergabedatei jetzt speichern.

## Schritt 4 – In Eplan die Ausgabe der Stückliste anpassen

Dazu die Übergabedatei und das entsprechende Formular in den Ausgabeeinstellungen (Menü Artikel – Listen ausgeben – Parameter – Ausgabe) eintragen und einen neuen Parametersatz abspeichern (hier STK\_SONDER).

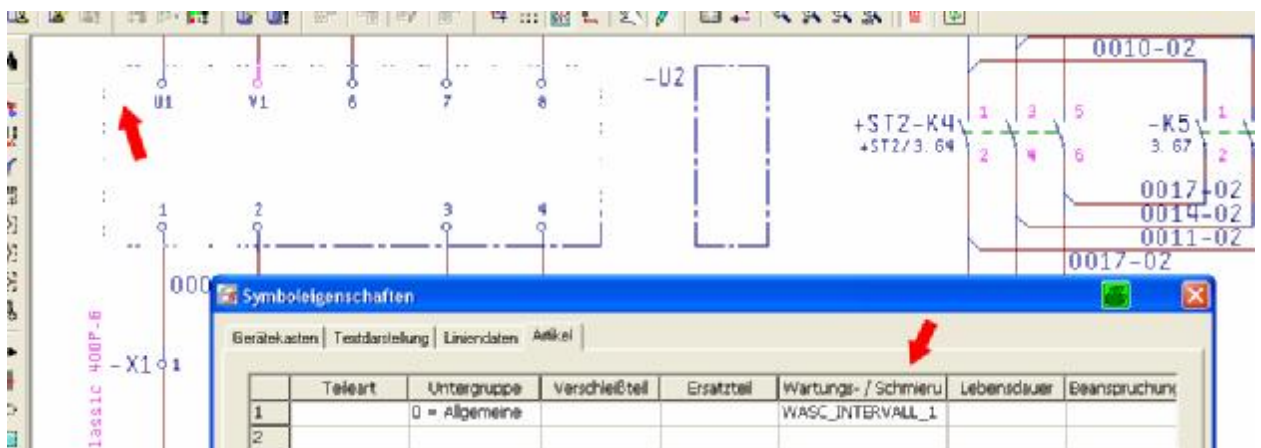
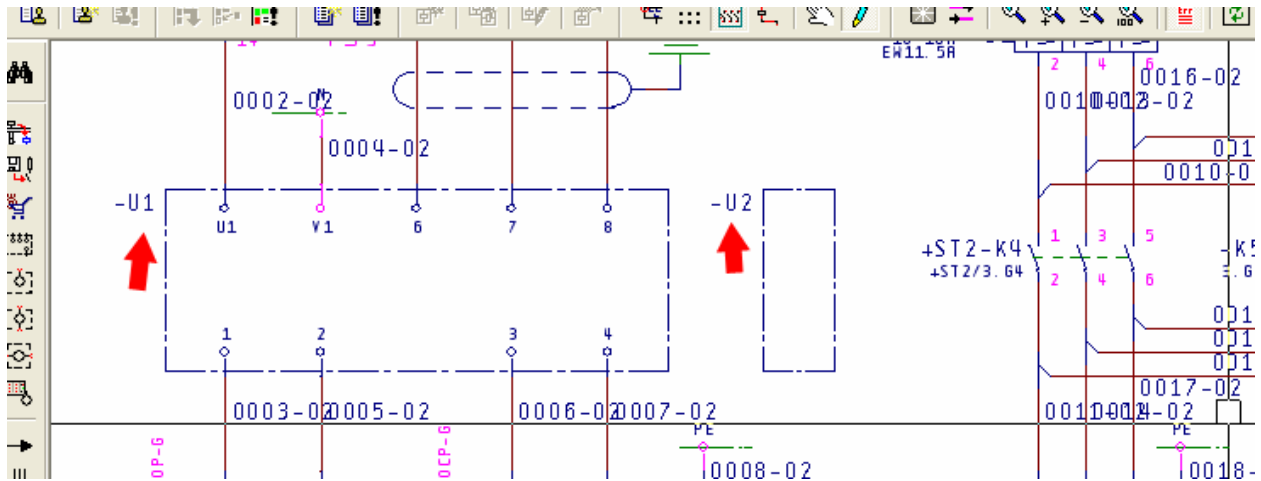
Anschließend den Parametersatz im Menü Parameter – Parametersätze eintragen.



## Schritt 5- Die Stückliste erzeugen

Nun kann die Stückliste erzeugt werden. Für die beiden Geräte -U1 und -U2 wurde beispielhaft ein „Wartungs-/Schmierintervall“ Eintrag erstellt und in dem geänderten Formular, aufgrund der Änderung in der Übergabedatei, auch ausgegeben.

Dabei ist es wichtig dass diese weiterführenden Daten im Plan am Gerät eingetragen oder aus der Artikelverwaltung an das Gerät übertragen worden sind.



Part Number	Quantity	Description
=AP+ST1-T1	1	PRI 400V, SEC 230V, Leistung 1,0kVA, 50/60
=AP+ST1/1. 4		Kurzzeitleistung 5,0 kVA
=AP+ST1-U1	1	Frequenzrelais Unter u. Überfrequenzerke
=AP+ST1/2. 1	Stück	WASC_INTERVALL_1
=AP+ST1-U2	1	Melde-Störmelderelais 4 E/A 24V DC
=AP+ST1/2. 3	Stück	WASC_INTERVALL_2
=AP+ST1-W1	1	LAPP PUR-Steuerleitung mit nummerierten Ader
=AP+ST1/2. 1		
=AP+ST1-W2		
=AP+ST1/2. 2		
=AP+ST1-W3		
=AP+ST1/2. 4		

