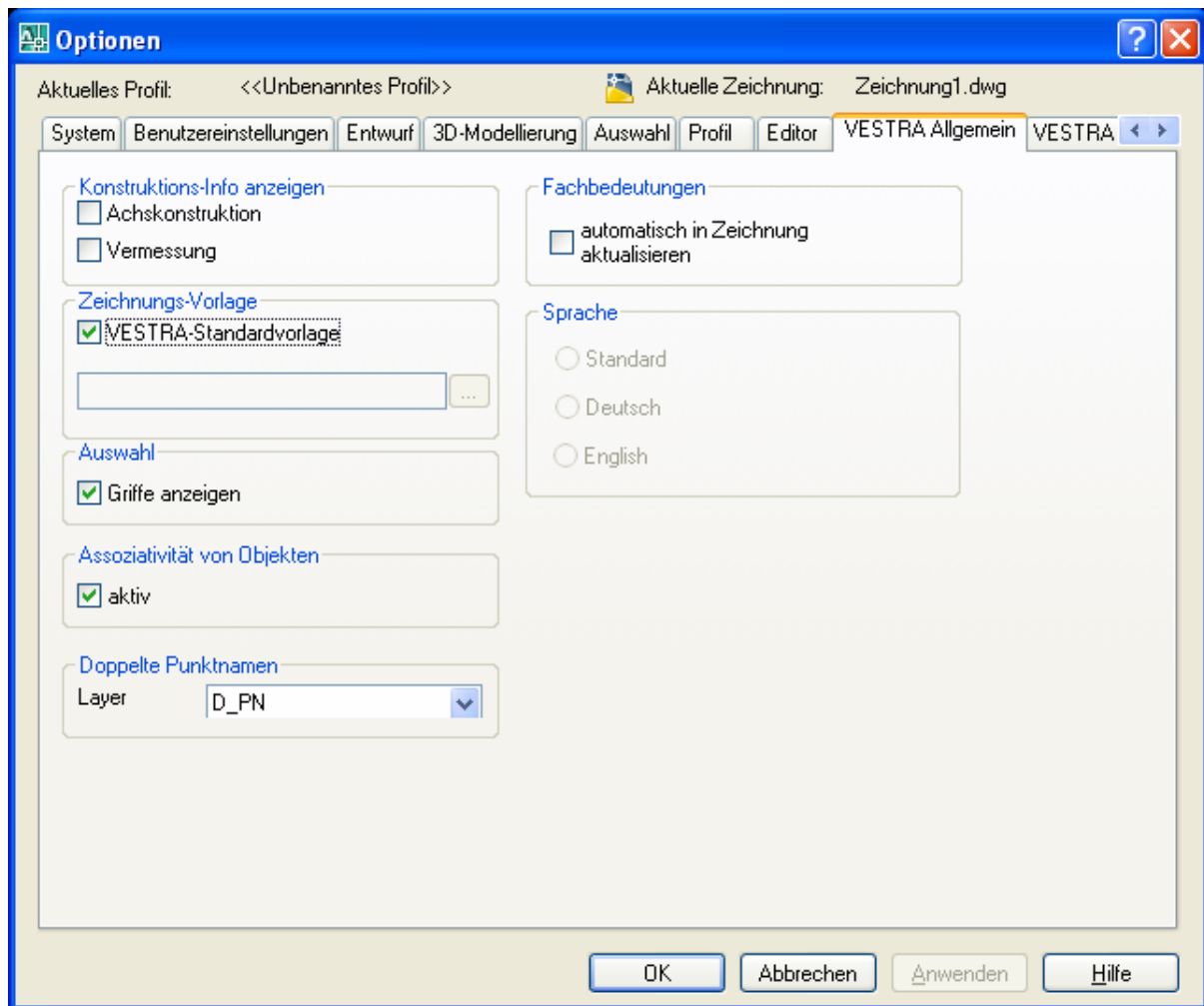


Problem: Welche Ursache kann es haben, dass Civil 3D 2008 nach langem und intensivem Arbeiten mit Vestra Civil 3D mit der Meldung „Systemfehler: Kein Speicher mehr verfügbar- Anwendung wird beendet“ beendet wird.

Hintergrund: Civil 3D 2008 fordert im Laufzeitprozess relativ viel Speicher, welchen er im laufenden Prozess offensichtlich nicht mehr freigibt.

Lösung: diese Instabilität kann unter Umständen dem so genannten „Background Thread“ zugeordnet werden. Über folgende Vorgehensweise kann dieser Background Thread abgeschaltet werden, um so unter Umständen ein stabileres Laufzeitverhalten von Civil 3D 2008 zu gewährleisten.

Öffnen Sie dazu unter Civil 3D 2008 das Menü OPTIONEN und hier die bei geladenem Vestra Civil 3D vorhandene Registerkarte VESTRA Allgemein



Bitte deaktivieren Sie die **Konstruktions-Info für Achse und Vermessung** analog dem Screenshot.