



# CodeStilSätze Reparatur

Stand 2010-02-26

## Layer:

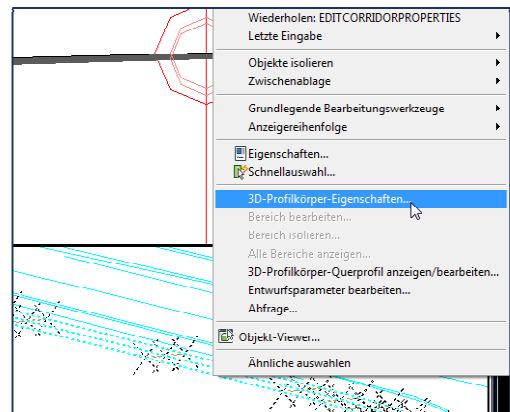
Schalte den Layer C-Elementkanten ein.

Damit siehst Du mal die Elementkanten Deines Profilkörpers.

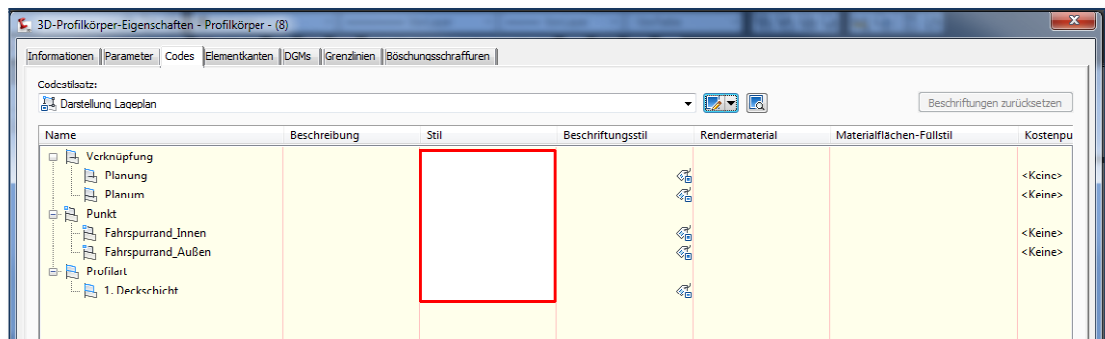
## CodeStilSatz bestehend:

Klicke auf Deinen Profilkörper, damit dieser aktiviert ist.

Rechte Maustaste → *3D Profilkörper Eigenschaften*



Der folgende Dialog:



In diesem Dialog siehst Du mal, dass

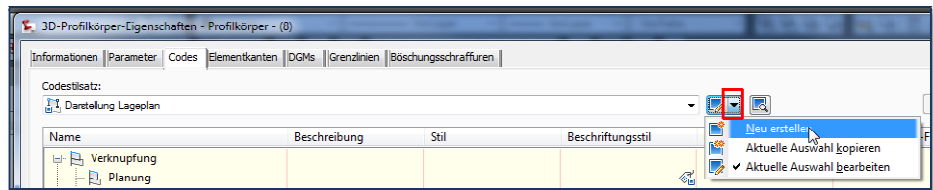
- ♦ den Verknüpfungen (Kanten im Querschnittsbestandteil, die im 3D-Modus dann zu Flächen zwischen aktuellem Querprofil und nächstem Querprofil werden)
- ♦ den Punkten (welche im 3D-Modus zu Kanten, sprich Verbindung der Punkte zwischen den einzelnen Querschnitten werden)
- ♦ der Profilart (Fläche im Querschnittsbestandteil)

keine Stile zugewiesen sind.

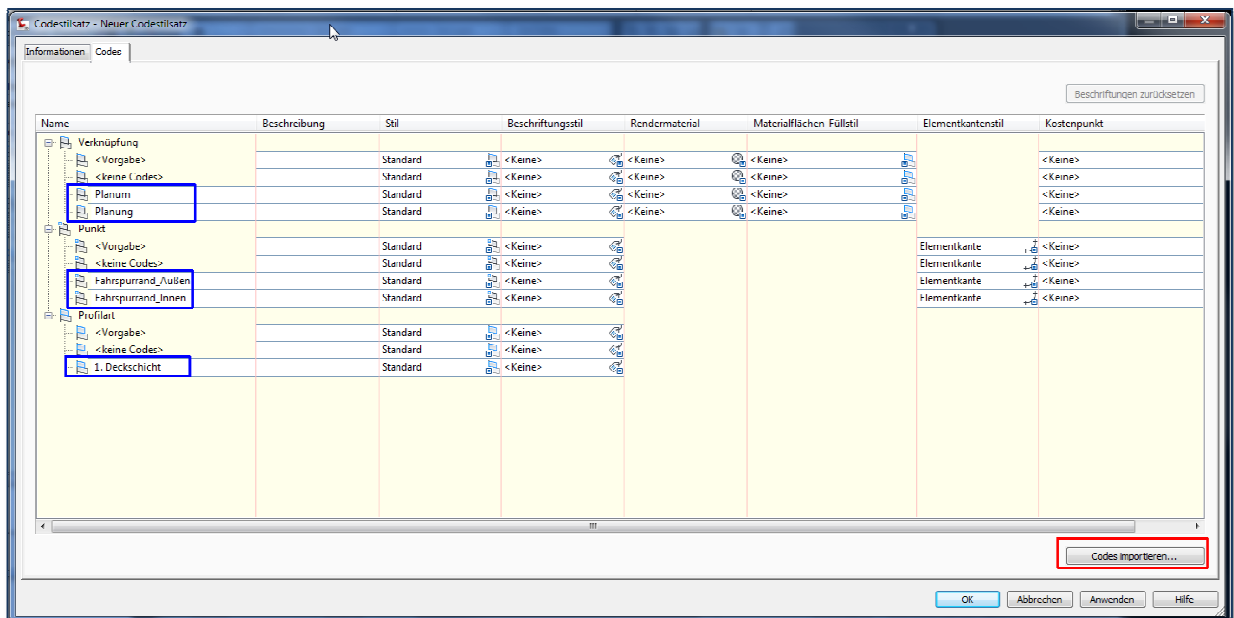
Leider hilft umstellen des Codestilsatzes nicht, da die in Deiner Zeichnung ziemlich aufgeräumt sind, daher:

## Erstellen eines CodeStilSatzes:

Rechts neben dem aktuellen CodeStilSatz öffnest Du die Iconliste für Neu/Kopieren/Bearbeiten und wählst *Neu erstellen*.



In dem neuen Dialog sollten von den bestehendem Regelquerschnitt die bekannten Codes importiert werden, um diesen gesondert Stilen zuweisen zu können. Dazu im Dialog unten rechts auf *Codes importieren* klicken, die Frage nach Objektselektion der gewünschten Teile erfolgt, hier bitte alle Bestandteile des Regelquerschnitts wählen.



Nun gilt es, den einzelnen Teilen Deiner Querschnittsbestandteile die erforderlichen Stile zuzuordnen, um damit die Sichtbarkeit im Profilkörper zu steuern.

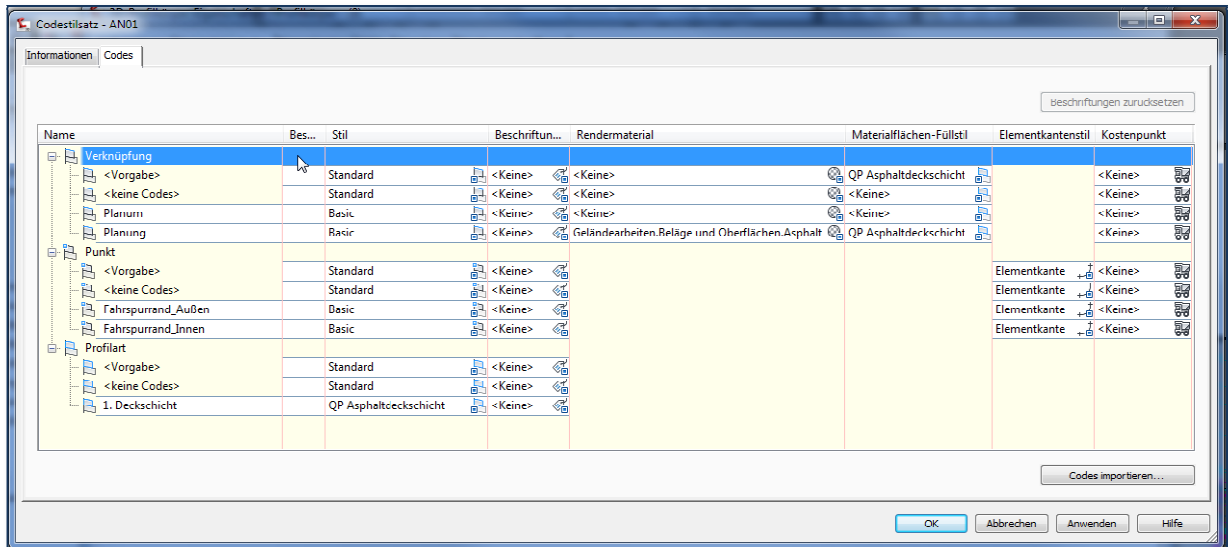
In diesen kannst Du jetzt Deine Einzelstile zuweisen, dazu verwendest Du vorgegebene Stile (wie Du in Deiner deutschen Vorlage bereits definiert hast) und im fortgeschrittenen Zustand kannst Du dann Deine eigenen definieren.

Wenn Du eigene Stile definierst, dann bitte immer:

- ♦ Verändere nie die vorhandenen Stile der Vorlagenzeichnung
- ♦ Verändere schon gar nicht Stile mit dem Namen *Standard*
- ♦ Erstelle immer neue Stile und vergib diesen auch sinnvolle Namen

Wieso diese Hinweise: tauscht Du Civil-Daten mit anderen Büros aus (und fügst die Zeichnungen zusammen in eine Zeichnung), und beide Zeichner haben z.B. den Stil Standard verwendet, aber modifiziert, dann kommt als Ergebnis nicht mehr die Darstellung der Quellzeichnung heraus!

Hier mal ein Beispiel der Einstellungen, dass Du mal mehr siehst:



Ich empfehle Dir zum Lernen, dass Du vielleicht nach dem ersten Ergebnis wieder einzelne Stile auf z.B. *keine Darstellung* oder *<keine>* stellst, damit Du siehst, welcher Stil dann in Deiner Zeichnung was beeinflusst.

# INHALTSVERZEICHNIS

<b>VORGEHENSWEISE .....</b>	<b>2</b>
Layer: .....	2
CodeStilSatz bestehend: .....	2
Erstellen eines CodeStilSatzes: .....	3
<b>INHALTSVERZEICHNIS .....</b>	<b>5</b>