



# Engineering

GmbH

HBB Engineering GmbH  
Salzstraße 9  
D-83454 Anger

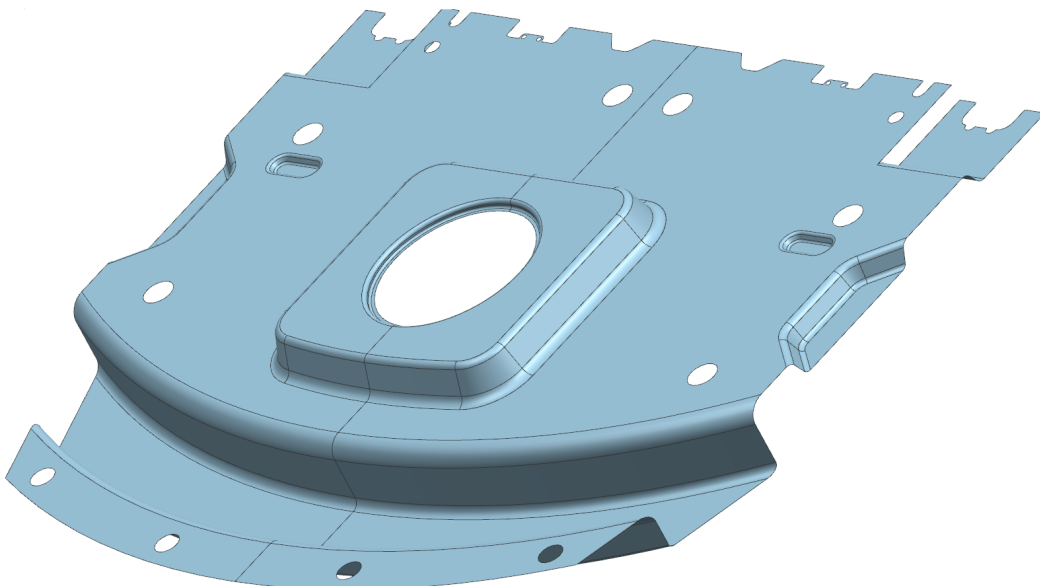
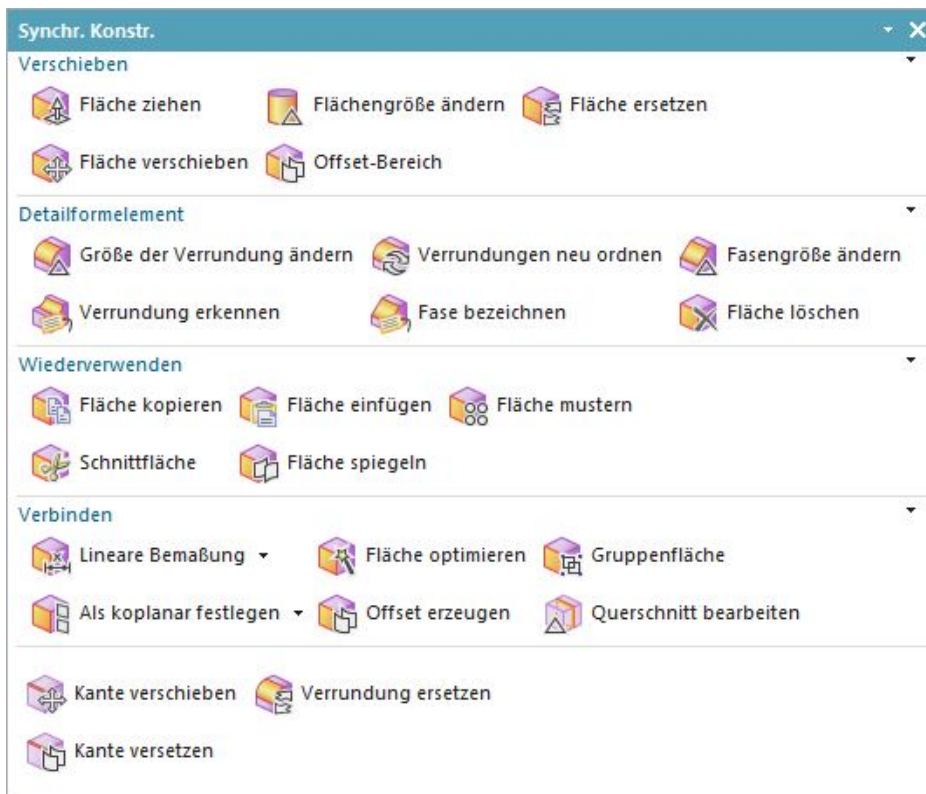
Telefon +49 (0)8656-98488-0  
Telefax +49 (0)8656-98488-88  
Info@HBB-Engineering.de  
www.HBB-Engineering.de

## Synchrone Konstruktion in NX12

Version: NX 12

Datum: 09.08.2018

Ersteller: Michael Heß  
Jörg Rödiger



# 1 Inhaltsverzeichnis

<b>Auswahl des Konstruktionsmodus</b> .....	<b>4</b>
<b>Historien-Modus</b> .....	<b>4</b>
<b>Historienunabhängiger Modus</b> .....	<b>4</b>
<b>Wann benutzt man die Synchronische Konstruktion?</b> .....	<b>5</b>
<b>Wie wird die Parametrik entfernt?</b> .....	<b>5</b>
<b>Funktionen der Synchronen Konstruktion</b> .....	<b>6</b>
<b>Fläche ändern (Modify Face)</b> .....	<b>6</b>
Fläche verschieben (Move Face).....	6
Fläche ziehen (Pull Face).....	7
Offset-Bereich (Offset Region).....	8
Flächengröße ändern (Resize Face).....	8
Fläche ersetzen (Replace Face).....	9
<b>Detailformelement (Detail Feature)</b> .....	<b>10</b>
Größe der Verrundung ändern (Resize Blend).....	10
Verrundung erkennen (Label Notch Blend).....	11
Verrundung neu ordnen (Reorder Blends).....	12
Fasengröße ändern (Resize Chamfer).....	13
Fase bezeichnen (Label Chamfer).....	14
<b>Fläche löschen (Delete Face)</b> .....	<b>15</b>
<b>Wiederverwenden (Reuse)</b> .....	<b>18</b>
Fläche kopieren (Copy Face).....	18
Schnittfläche (Cut Face).....	19
Fläche einfügen (Paste Face).....	20
Fläche spiegeln (Mirror Face).....	21
Fläche mustern (Pattern Face).....	22
<b>Verbinden (Relate)</b> .....	<b>23</b>
Als koplanar festlegen (Make Coplanar).....	23
Als koaxial festlegen (Make Coaxial).....	24
Als tangential festlegen (Make Tangent).....	25
Als symmetrisch festlegen (Make Symmetric).....	26
Als parallel festlegen (Make Parallel).....	27
Als senkrecht festlegen (Make Perpendicular).....	28
Als konstant festlegen (Make Fixed).....	29
Offset erzeugen (Make Offset).....	30
Verbundene Fläche anzeigen (Show Related Face).....	31
<b>Bemaßung (Dimension)</b> .....	<b>32</b>
Lineare Bemaßung (Linear Dimension).....	32
Winkel Bemaßung (Angular Dimension).....	33
Radiale Bemaßung (Radial Dimension).....	34
<b>Schale (Shell)</b> .....	<b>35</b>
Schalenkörper (Shell Body).....	35
Schalenfläche (Shell Face).....	36
Schalenstärke ändern (Change Shell Thickness).....	37
<b>Gruppenfläche (Group Face)</b> .....	<b>38</b>
<b>Schnitt bearbeiten (Edit Section)</b> .....	<b>39</b>
<b>Optimieren (Optimize)</b> .....	<b>40</b>
Fläche optimieren (Optimize Face).....	40
Verrundung ersetzen (Replace Blend).....	41
<b>Kante (Edge)</b> .....	<b>42</b>
Kante verschieben (Move Edge).....	42
Kante versetzen (Offset Edge).....	43
<b>Erbe (Legacy)</b> .....	<b>44</b>

Lokaler Maßstab (Local Scale).....	44
<b>2D-Synchrontechnik (2D Synchronous Technology).....</b>	<b>46</b>
Kurve verschieben (Move Curve).....	46
Offset Kurve verschieben (Offset Move Curve).....	47
Kurvengröße ändern (Resize Curve).....	48
Kurve löschen (Delete Curve).....	49
Größe der Fasenkurve ändern (Resize Chamfer Curve).....	50
2D Kurve optimieren (Optimize 2D Curve).....	50
Skalierungskurve (Scale Curve).....	52