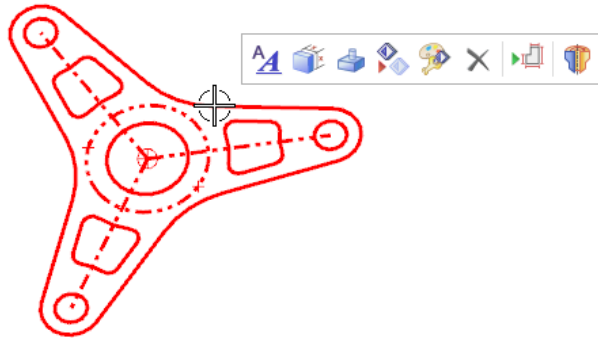


# Shortcut-Menüleiste

Version: NX 9

Ersteller: Sebastian Höglauer

Mit der Shortcut-Menüleiste können Befehle schneller und einfacher genutzt werden. Die Shortcut-Menüleiste erscheint nach einem Mausklick (MB1) auf ein Objekt.

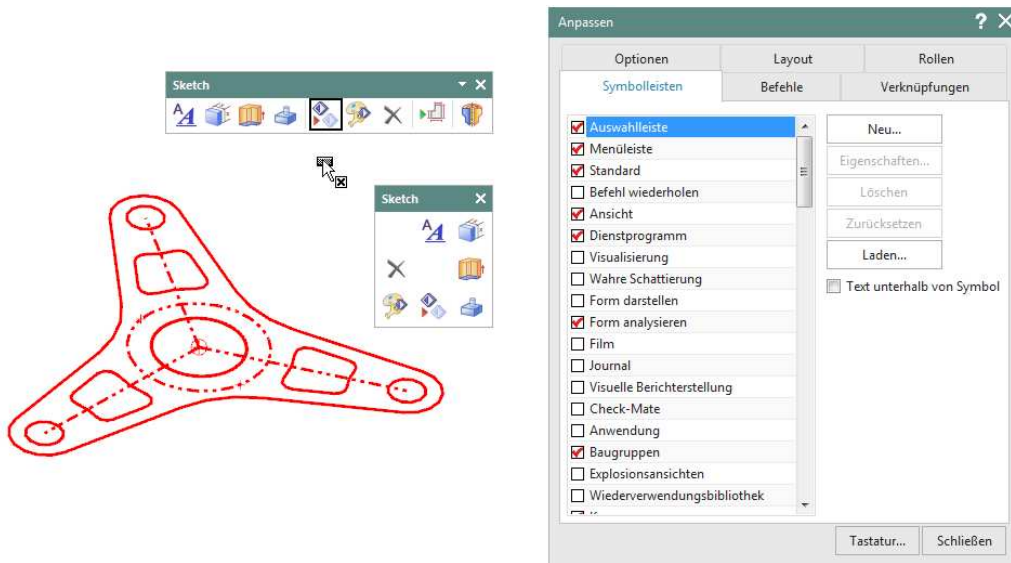


Es ist möglich aus der Shortcut-Menüleiste Befehle zu entfernen. Man muss sich dazu im Anpass-Dialog befinden (siehe Randspalte) und lediglich das Icon mit gedrückter Maustaste (MB1) aus der Menüleiste schieben.

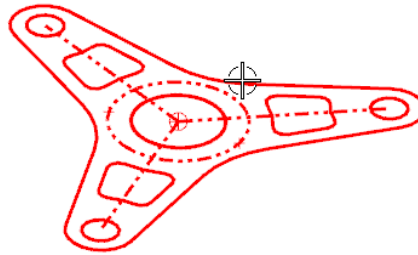


Werkzeuge > Anpassen

Tools > Customize



Sind keine Befehle in der Menüleiste vorhanden (Bild links), erscheint auch keine Shortcut-Menüleiste beim Selektieren des Objekts.



Werkzeuge >  
Anpassen

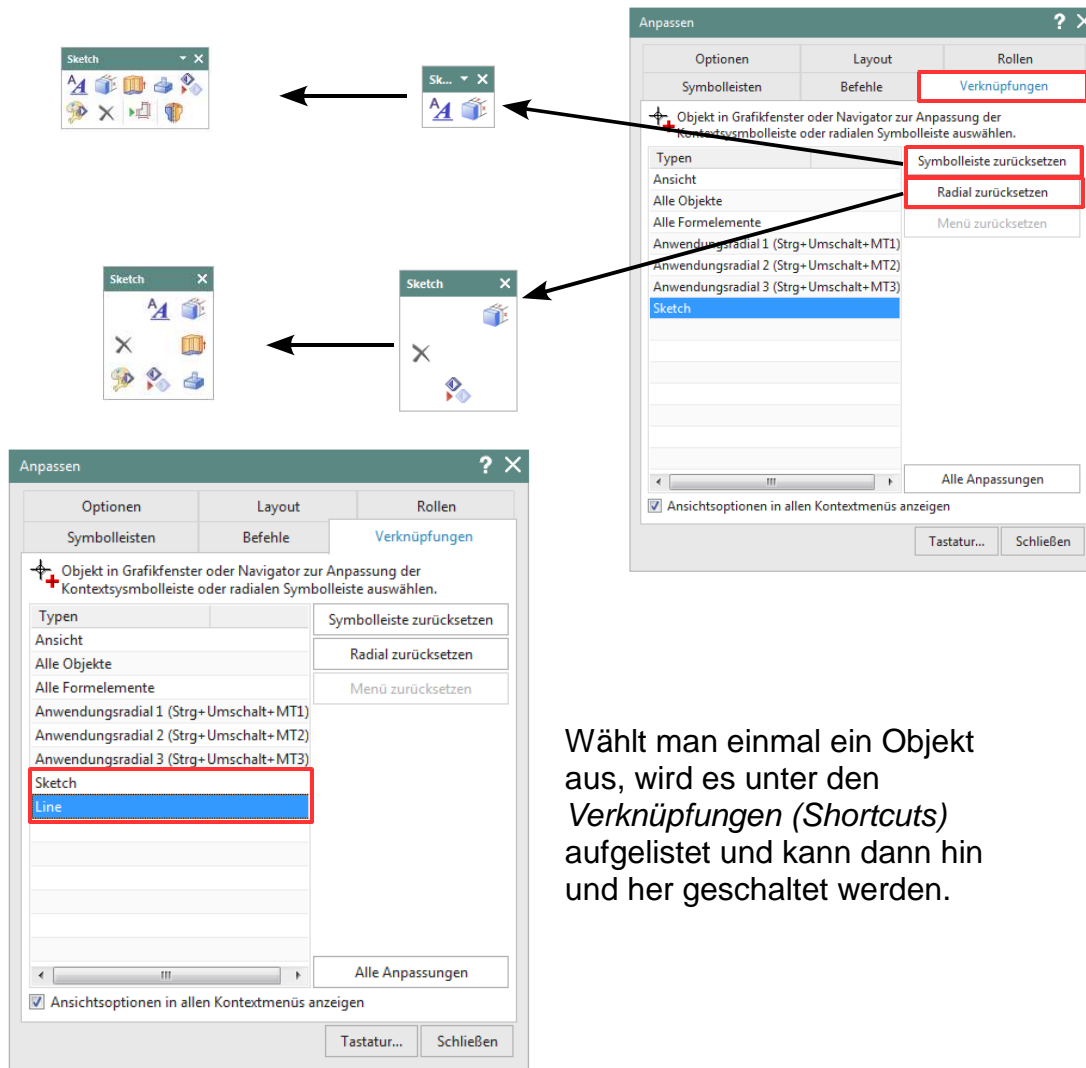
Tools >  
Customize

Möchte man wieder Befehle einfügen oder die Shortcut-Menüleiste erweitern, so muss das Dialogfenster *Anpassen* (*Customize*) aufgerufen werden. Wählt man dann das Objekt aus, so erscheinen zwei Menüleisten. Die eine ist unsere Shortcut-Menüleiste und die andere ist das *Radial Menü* („Vorlage“), welches ebenso mit *Befehlen* bestückt werden kann. Zieht man von einer anderen Toolbar einen Befehl in die Shortcut-Menüleiste, muss dabei die **Strg-Taste** gedrückt bleiben, um den Befehl zu **kopieren**, da ansonsten der Befehl nur von einer Toolbar in die andere verschoben wird.

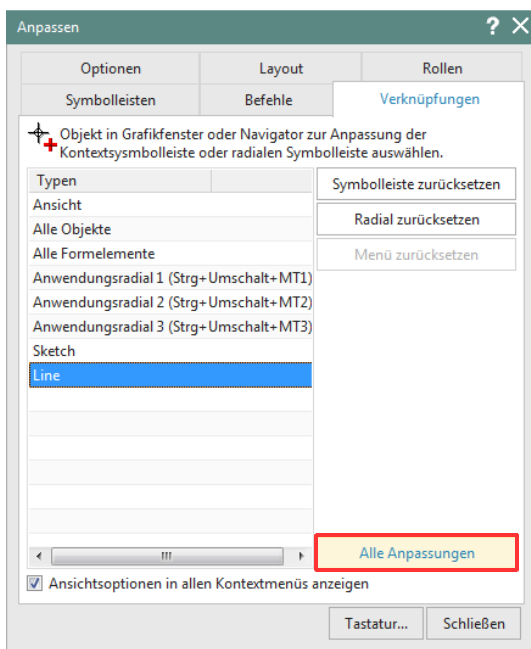
**Shortcut  
Menüleiste**

**Radial  
Menü**

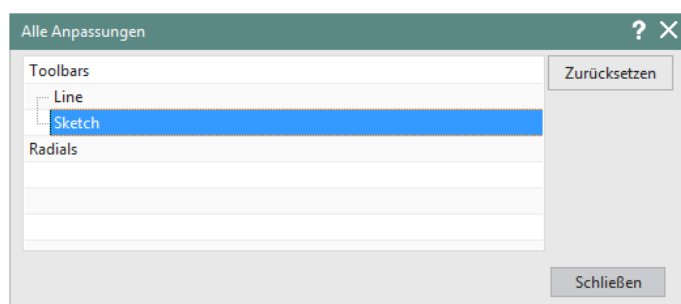
Wurden versehentlich Befehle aus den Menüleisten entfernt, kann man diese ganz einfach mit folgenden, rot umrandeten Schaltern, zurücksetzen:



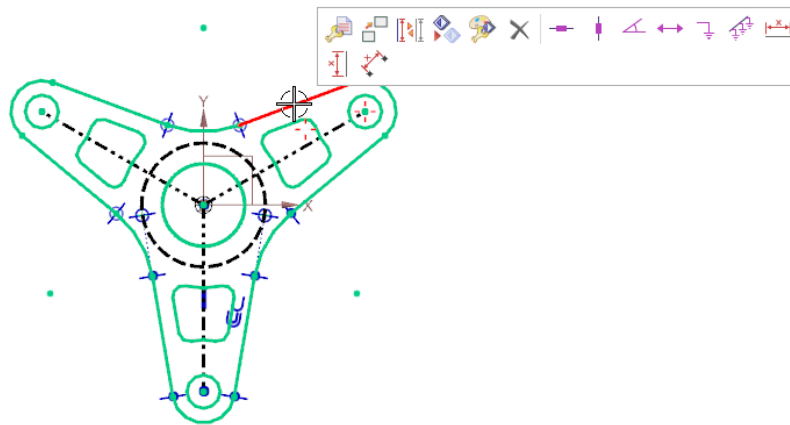
Wählt man einmal ein Objekt aus, wird es unter den *Verknüpfungen* (*Shortcuts*) aufgelistet und kann dann hin und her geschaltet werden.



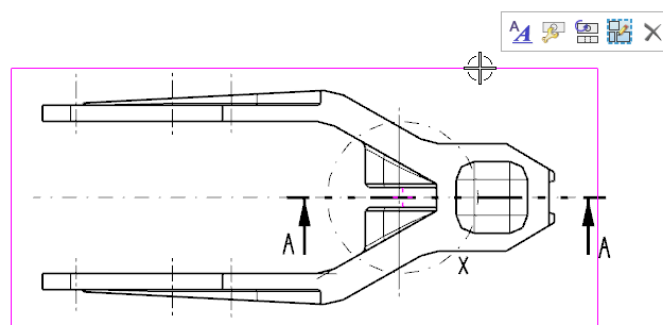
Möchte man nur eine Shortcut-Menüleiste zurücksetzen und nicht alle, muss „*Alle Anpassungen*“ aufgerufen werden.



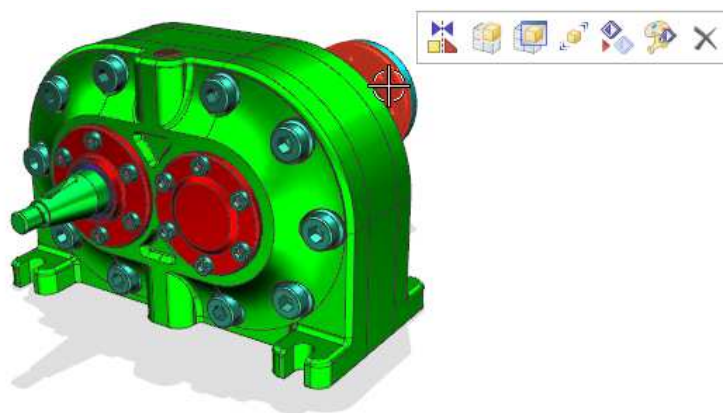
Die Shortcut-Menüleiste ist in NX mehrmals zu finden, z.B. in der Skizze (Sketch)



Zeichnungserstellung (Drafting)



Baugruppe (Assembly)



Sobald das Dialogfenster *Anpassen* geöffnet ist, erkennt man unter *Verknüpfungen*, dass verschiedene Objekte oder Features eigene Shortcut-Menüs besitzen.

