

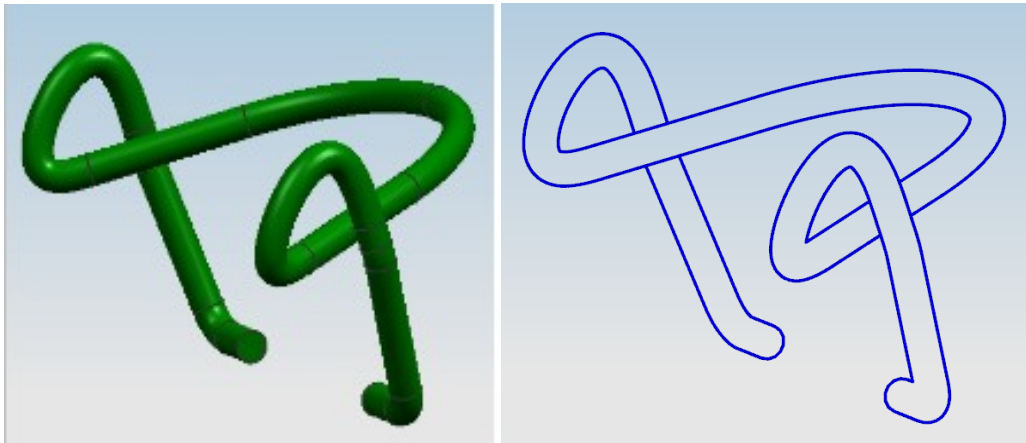
Schatten Umrisslinien (Shadow Outline)

Version: NX 10

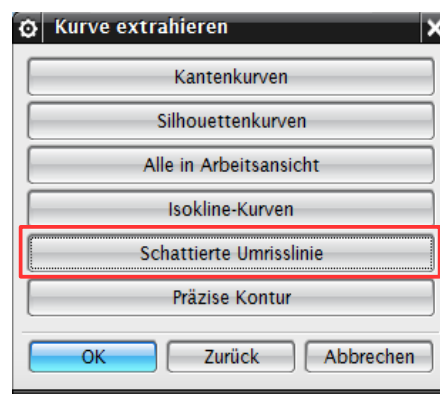
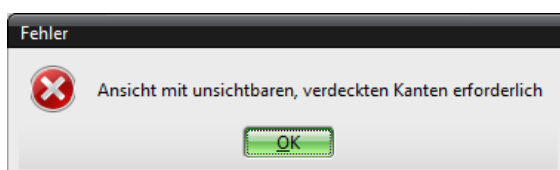
Ersteller: Simon Weibhauser

1 Problemstellung

Von diesem Getränkeflaschenbügel sollen in der aktuellen Blickrichtung die Schattenkurven abgeleitet werden (rechtes Bild). Diese Kombination aus Silhouetten und Kanten kann z.B. benötigt werden, wenn komplexe Teile in Schaumstoff verpackt werden sollen, um den Schaumstoff entsprechend auszuschneiden. Zum Teil wird diese Kontur bei Bauwerken auch als „projizierte Windangriffsfläche“ verwendet.



Über *Kurve extrahieren* können die *Schattierten Umrisslinien (Shadow Outline)* erstellt werden. Diese Vorgehensweise führt ggf. zu folgender Fehlermeldung:



*Einfügen >
 Abgeleitete Kurve
 > Extrahieren*

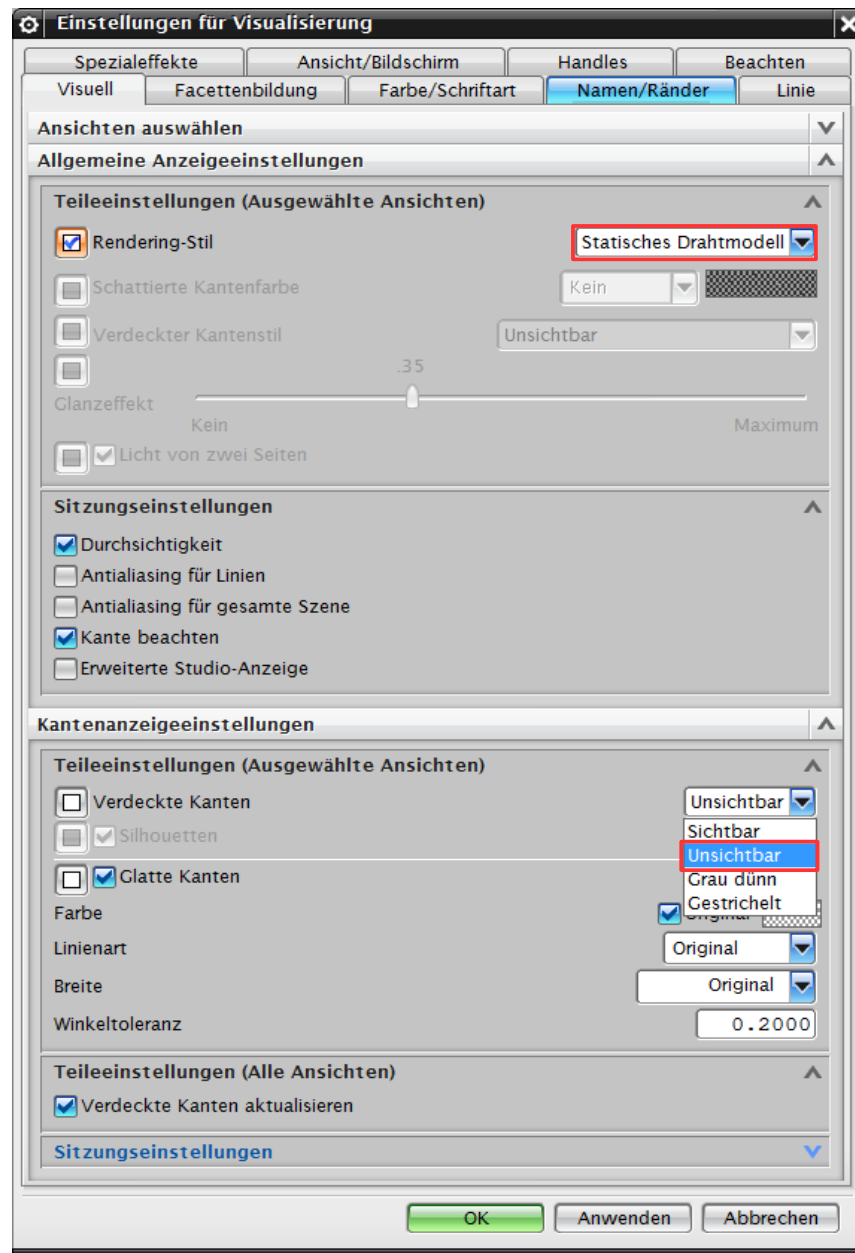
*Insert >
 Derived Curve >
 Extract...*

2 Lösung

Voreinstellungen >
Visualisierung >
Visuell

Folgende Einstellungen sind nötig, damit die Kurven erzeugt werden können:

Preferences >
Visualizion > Visual

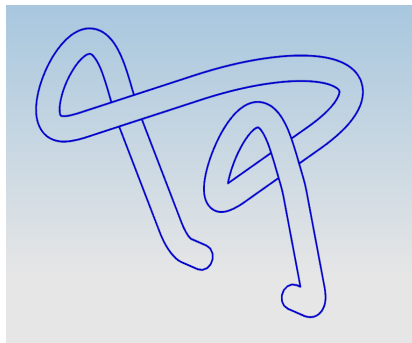


3 Hinweis

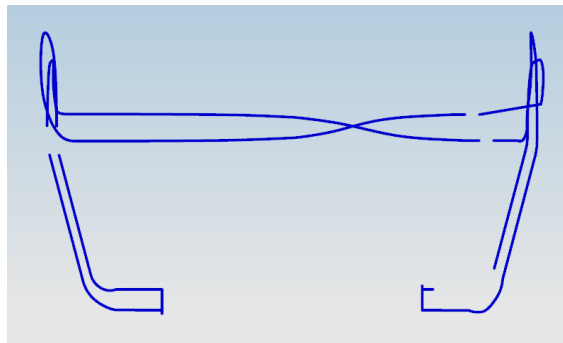
Hier bekommt man einige Kurven, wenn *Verdeckte Kanten* (*Hidden Edges*) auf *Unsichtbar* (*Invisible*) geschaltet wurden und unter *Rendering-Stil* (*Rendering Style*) *Statisches Drahtmodell* (*Shaded*) gesetzt ist.

4 Tipps

Mit dieser Funktion *Kurve extrahieren (Curve Extract)* Option *Schattierte Umrisslinie (Shadow Outline)* werden Kurven erzeugt, die nur den Umriss der Körper in der Arbeitsansicht zeigen. Diese Kurven liegen dann dreidimensional im Raum.



Arbeitsansicht



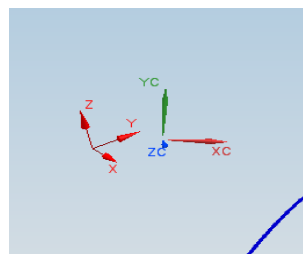
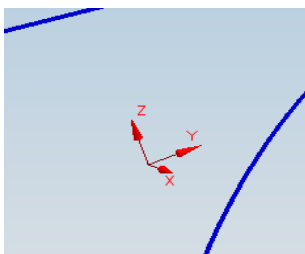
Vorderansicht



Format > WCS > Speichern

Als nächstes das Ursprungs WCS speichern und dann die Arbeitsansicht mit Hilfe eines *KSYS der aktuellen Ansicht (CSYS of Current View)* ein neues WCS erzeugen. Anschließend mit dem nächsten Befehl *Kurve Projizieren (Project)*, können nun die Kurven auf eine Bezugsebene projiziert werden.

Format > WCS > Save



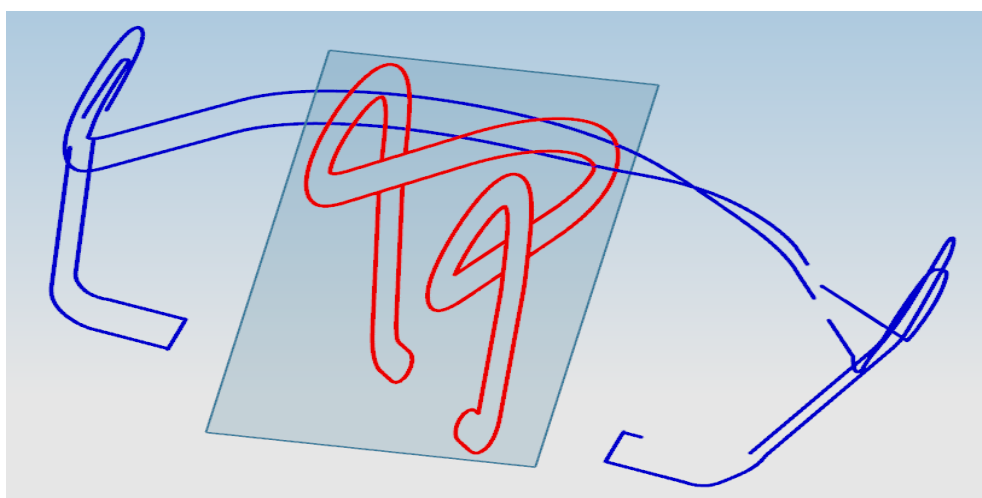
Format > WCS > Orientieren...

Format > WCS > Rotate...



Einfügen > Abgeleitete Kurve > Projizieren

Insert > Derived Curve > Project...



Ansicht > Operation > Ansicht auf WCS setzen

Um Später die Position der Arbeitsansicht wieder aufzurufen, einfach mit dem Befehl *Ansicht auf WCS setzen (Set View to WCS)* orientieren.

View > Operation > Set View to WCS