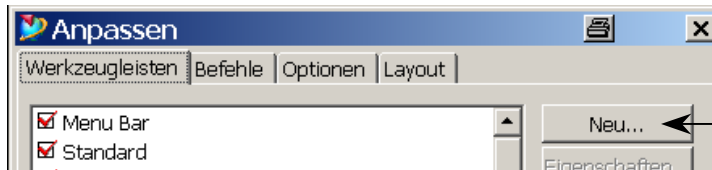


Eigene Toolbars mit Favoritenfunktionen in UNIGRAPHICS NX3 erzeugen

HBB Engineering GmbH, Stand: 20.09.2005, Walter Hogger

[NX3_eigene_Toolbars_mit_Favoritenfunktionen.doc]

1.) In UNIGRAPHICS: Werkzeuge > Anpassen > Werkzeugleiste > Neu



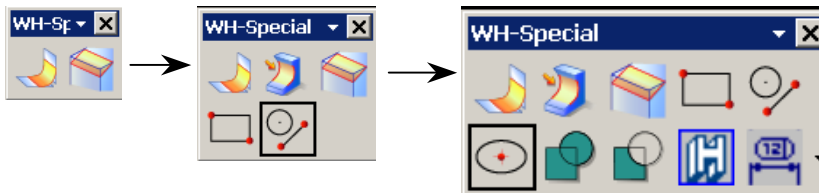
Name hier "WH-Special"

In diesem Menü kann später eine Toolbar auch wieder gelöscht werden.

2.) In die neue Toolbar werden Icons aus anderen Toolbars „geschaufelt“. Mit der **linken Maustaste ziehen verschiebt** die Icons, zusammen mit der **<Strg>-Taste** wird **kopiert!** Es können auch Funktionen aus eigenen Toolbars benutzt werden.

Einige alte „NX2-Menüs“ (z.B. Bearbeiten > Fläche) klappen leider nicht.

Das Umsortieren der Icons innerhalb der neuen Toolbar klappt mit der linken Maustaste.

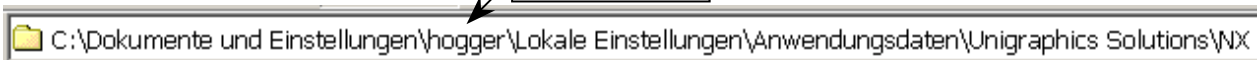


3.) Damit die Manipulationen auch gespeichert wird, muß der Schalter: Voreinstellungen > Anwenderschnittstelle > Layout beim Beenden speichern **gesetzt** sein!



4.) Das Ergebnis, die neue Toolbar, mit den entsprechenden Favoritenfunktionen wird in der **Datei „user.mtx“** gespeichert. Diese liegt in Ihren persönlichen Windows-Einstellungen.

Benutzer



Wenn Sie die Datei Ihrem **Kollegen** in das entsprechende Verzeichnis **kopieren**, kann dieser dieselben Einstellungen nutzen. Die Datei kann bei Bedarf editiert werden.

Auszug aus der **Datei „user.mtx“**:

```
</ActionList>
<ActionList name="BAR_09_20_2005_10_45_24_1587694160" type="toolbar" title="WH-Special"
<ActionList name="BAR_09_20_2005_10_46_00_972184390" type="toolbar" title="WH-Special"
  <ActionItems>
    <ActionItem name="UG_MODELING_FF_FACE_BLEND" type="button" image="faceblend.bmp"
    <ActionItem name="UG_MODELING_REBLEND_FACE_FEATURE" type="button" image="reble
    <ActionItem name="UG_MODELING_CHAMFER_FEATURE" type="button" image="solid_cham
    <ActionItem name="UG_CURVE_RECTANGLE" type="button" image="rectangle.bmp" inde
    <ActionItem name="UG_CURVE_BASIC_CURVES" type="button" image="basiccurves.bmp"
    <ActionItem name="UG_CURVE_ELLIPSE" type="button" image="ellipse_wcenter.bmp"
    <ActionItem name="UG_MODELING_UNITE_FEATURE" type="button" image="booleanunite
    <ActionItem name="UG_MODELING_SUBTRACT_FEATURE" type="button" image="booleansub
    <ActionItem name="3D Schrift" type="button" index="8" style="0" visibility="1",
    <ActionItem name="HBB-Tools 2004 Zeichnungserstellung" type="substdropdown" in
  </ActionItems>
```

hier steht der
Toolbar-Titel

... und hier
sind die
Favoriten
eingetragen