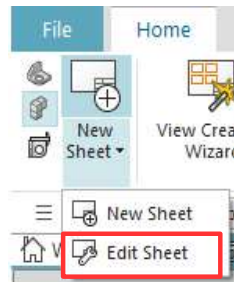
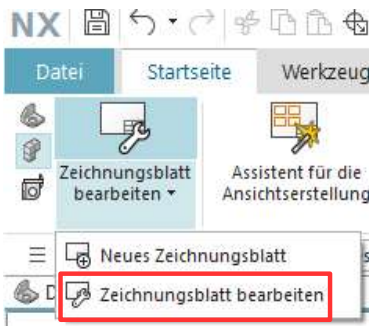


### 5.2.8 Ein Zeichenrahmen für alle oder A4, A3, A2 etc. separat?

Der eben definierten Zeichenrahmen ist relativ flexibel und eigentlich reicht ein Rahmen für alle Blattgrößen. Ändert man allerdings den oben definierten A3-Rahmen auf ein A2-Format ab, so bleibt zwar das

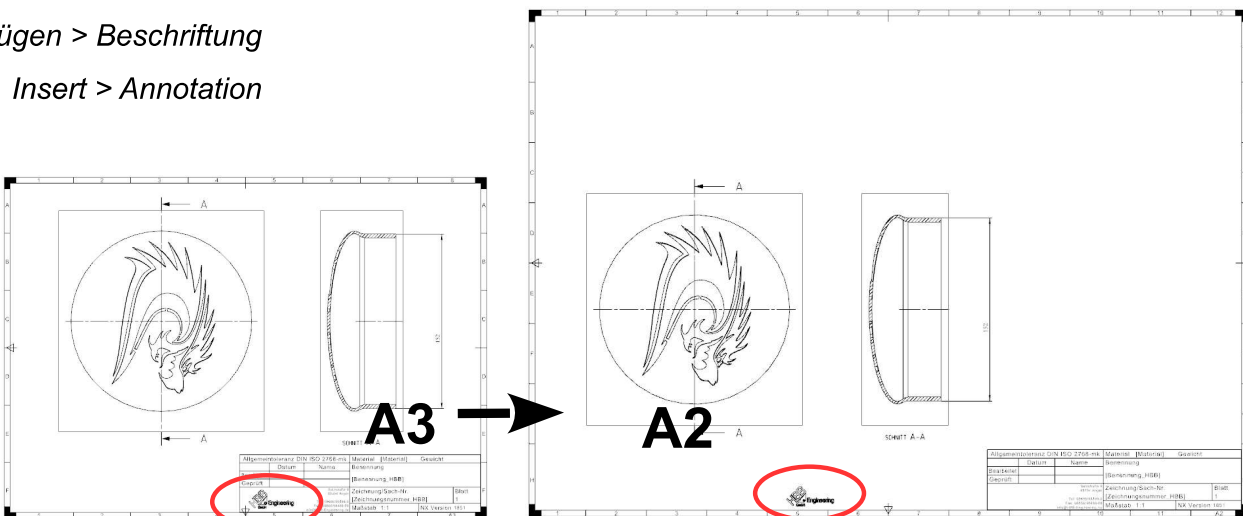
Schriftfeld an der rechten unteren Rahmenecke, aber das HBB-Logo rutscht nach links. Das Symbol (HBB-Logo) hat die X-Y-Koordinate gespeichert, wobei der Nullpunkt einer Zeichnung in NX stets die linke untere Ecke des Zeichenblattes ist.



**A**

Einfügen > Beschriftung

Insert > Annotation



Den Rahmen zu löschen und einen neuen A2-Rahmen einzubauen ist oft ebenfalls keine gute Wahl, speziell wenn man schon zahlreiche Maße, Texte, Schnitte, etc. definiert hat. Diese würden verloren gehen oder müssten mühsam kopiert werden.

Es gibt eine Lösung. Das Symbol (HBB-Logo) wird als Text in die Zelle des Schriftkopfes eingebaut („eingesperrt“). Damit wandert es stets mit dem Schriftfeld mit.

## 5.2 Erstellen einer Zeichenblattvorlage mit einem Schriftfeld

Zunächst holen wir das HBB-Logo als Text auf das Zeichenblatt. Bei der Texteingabe können wir über den Menüpunkt *Benutzerdefiniertes Symbole (Custom Symbol)* auf die Symbolbibliothek zugreifen.

The screenshot illustrates the software interface for inserting a custom symbol. The 'Texteingabe' (Text Input) panel shows the command '<ISYM=HBB-Logo\_1>' in the 'Formatierung' (Formatting) section. The 'Symbole' (Symbols) panel shows the 'Benutzerdefinierte' (User-defined) category selected, with the 'HBB' symbol highlighted in the 'Ordneransicht' (Folder view) and 'Symbolansicht' (Symbol view) sections. The 'Symbolansicht' shows a grid of symbols, with 'HBB-Logo' selected. The 'Symbol einfügen' (Insert Symbol) button is also visible. To the right, a technical drawing shows the HBB Engineering GmbH logo and a table for 'Allgemeintoleranz DIN ISC' (General Tolerances according to DIN ISO). The table has columns for 'Datum' (Date) and 'Geprüft' (Checked). Below the table, a dimension line is shown with the value '5'.

Die Skalierung von Texten bzw. hier vom *Symbol (HBB-Logo\_1)* kann man über die *Formatierung (Formating)* erreichen oder man tippt die Zeichen auf der Tastatur ein. In der Abbildung wird das Symbol „HBB-Logo\_1“ mit dem Faktor 0.5 eingefügt. Ggf. die Schriftart des Symbols auf eine NX-Schrift (z.B. BLOCKFONT) umstellen!



The screenshot shows the 'Formatierung' (Formatting) panel. The 'Formatierung' section is highlighted with a red box. The 'Formatierung' panel shows the 'iso-1' font selected, with the '0.5' scale factor highlighted in a red box. The 'Symbolansicht' (Symbol view) section shows the 'HBB-Logo' symbol selected.