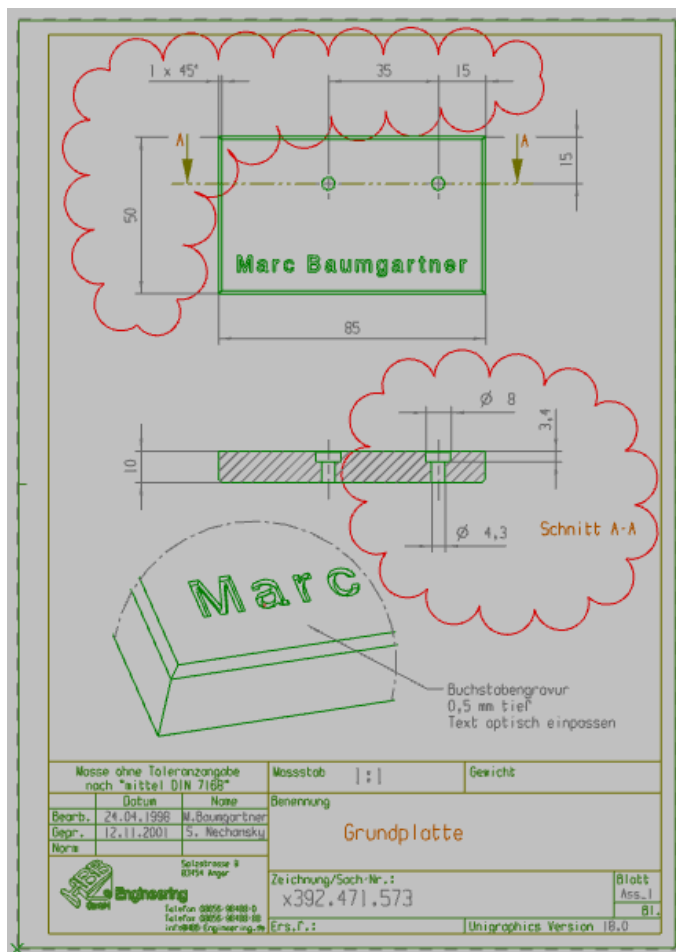


Merkblatt zur Erstellung der Linienart „Wölkchen“

Version: UNIGRAPHICS/NX 5, NX 6, **NX 7.5**, NX 8

Ersteller: Walter Hogger


Es sollen auf der Zeichnung einzelne Gebiete mit „Wölkchen“ markiert werden, so wie es in zahlreichen Viewer-Programmen üblich ist.

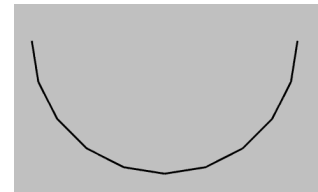


Dazu wird eine neue Linienart erstellt, ein Spline um das betreffende Gebiet gelegt und die Linienart zugewiesen.

Erstellen eines neuen „Anwenderdefinierten Symbols“

Es wird ein Kreis mit Radius 10 mm erstellt und in 20 gleiche Teile zerlegt. In der **unteren Hälfte** (180 bis 360 Grad) werden die 10 Kreisbögen durch Linien ersetzt, da diese (alten) Symbole nur Linien und Texte, keine Kreise oder komplexere Kurven akzeptieren.

 Anwenderdefiniert...

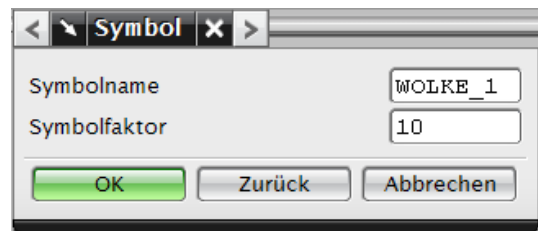


Datei > Dienstprogramme > Symbolfonts > z.B. „wolken“ neue SBF-Datei erstellen

Symbol definieren


z.B. „WOLKE_1“, Faktor = 10

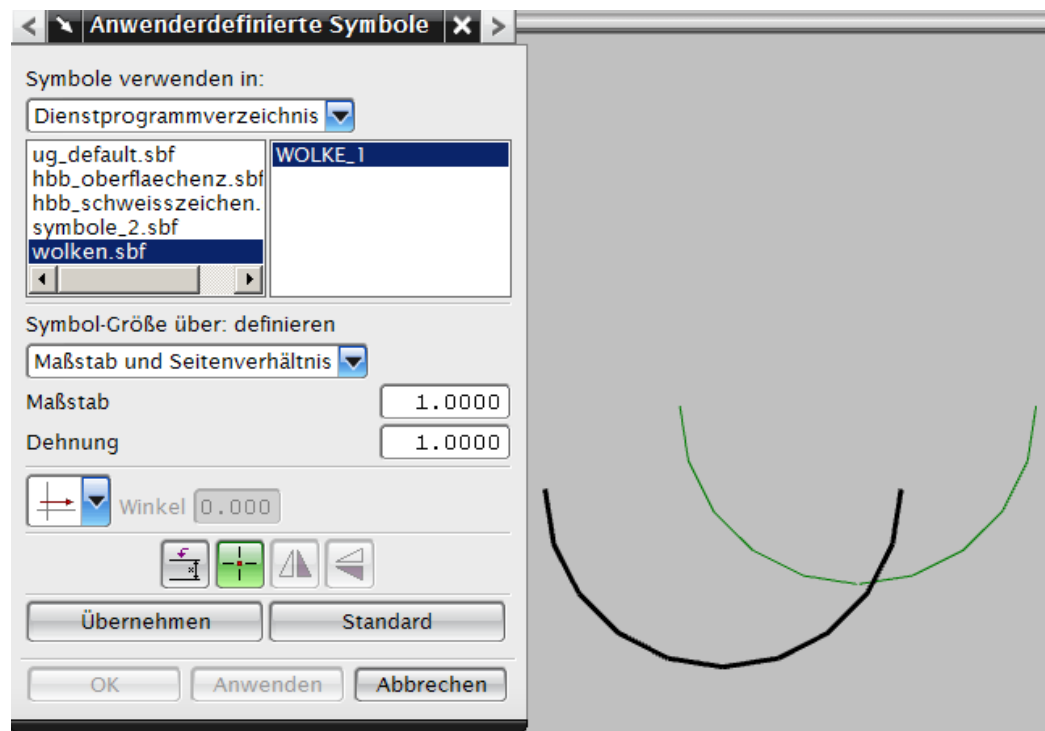
Beide Endpunkte des „Kreisbogens“ angeben, Kurven wählen mit Verketteten



kein weiteres Symbol definieren

Symbol testen Einfügen > Symbol >

 Anwenderdefiniert...



Erstellen eines neuen Linienart

Datei > Dienstprogramme > Linientypen > z.B. mit_Wolke_7.fdf

neue Fontdatei erstellen (Ja)

alle angebotenen Fonts bestätigen bei „DOTTED_DASHED“ das erstellte Symbol in spitzen Klammern eintragen oder später die Änderung mit einem Texteditor durchführen. (siehe Bild)



Editieren Sie die Datei „mit_Wolke_7.fdf“ mit einem Texteditor. Vor „<WOLKE_1>“ sollte das Leerzeichen noch entfernt werden, sonst entstehen Lücken zwischen den einzelnen Wolkenbögen.

```
mit_Wolke_7
DASHED " -" N
PHANTOM " - - - - -" N
CENTER_LINE " - - - - -" N
DOTTED " ." N
LONG_DASHED "<WOLKE_4>" N
WOLKE "<WOLKE_1>" N
```

Anwenden der neuen Linienart

Einen geschlossenen Studio-Spline um das gewünschte Gebiet erstellen.

Achtung !

Die Punkte im Gegenuhrzeigersinn angeben, sonst weisen die Wolkenbögen nach innen!



Datei > Dienstprogramme > Liniendatei auswählen > vorhandene Datei auswählen > mit_Wolke_7.fdf

Mit

Bearbeiten > Objektdarstellung die Linienart Nr. 7 zuweisen

Achtung!

Damit die Linienart „Wolke“ auch dargestellt wird, muss unter Voreinstellungen > Visualisierung > Linie > Darstellung des Linientyps die Linienart auf „Software“ geschaltet werden mit Symbolgröße kann die Größe der Wolken-Halbkreise angepaßt werde. (siehe Bild auf der nächsten Seite)

