

Kopieren und Einfügen (Copy and Paste)

Version: NX 9-10

Ersteller: Simon Weibhauser

Mit den Funktionen *Bearbeiten > Kopieren (Edit > Copy)* <CTRL>+C und *Bearbeiten > Einfügen (Edit > Paste)* <CTRL>+V können Formelemente/ Formelementgruppen (Skizze, Bohrung, Extrude ...), Kurven, oder Körper vervielfältigt und in andere Teile übertragen werden. Darauf beruht unsere Überlegung, ein Bibliothekspart zu erstellen, das häufige Formen enthält.

HBB_Bibliothek_ NX10.prt



Format > Gruppe >
Formelement
gruppe

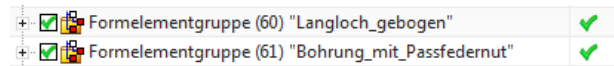
Format > Group >
Feature Group

Tipp:

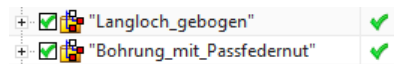
Gruppieren Sie Formelemente, die gemeinsam kopiert werden sollen. Geben Sie ihren *Formelementgruppen* sinnvolle Namen, um die Auswahl später zu erleichtern! Entweder mit dem links abgebildeten Einstieg, oder die gewünschten Formelemente markieren und mit **<MB3>** eine neue *Formelementgruppe* zuweisen.

Um die Namensdarstellung der *Formelementgruppen* zu erleichtern, können diese umgestellt werden.

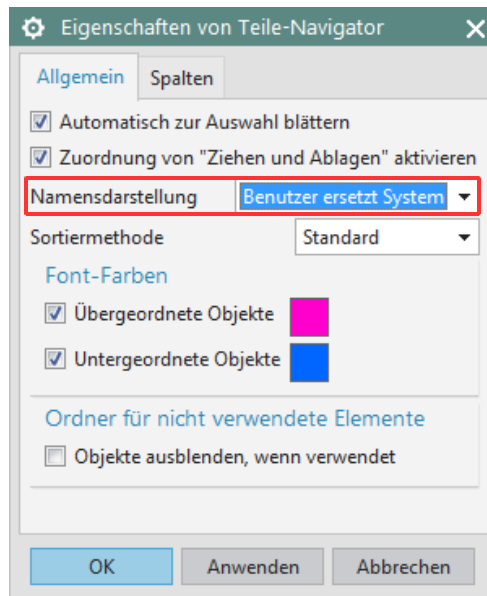
Von *System und Benutzer*



auf *Benutzer ersetzt System*.



Hierzu mit **<MB3>** im *Teile-Navigator* bei Spaltenbezeichnung auf Eigenschaften klicken. Im Anschluss erscheint das Menüfenster *Eigenschaften vom Teile-Navigator (Part Navigator Properties)*, umgestellt wird hier die *Namensdarstellung (Name Display)*.



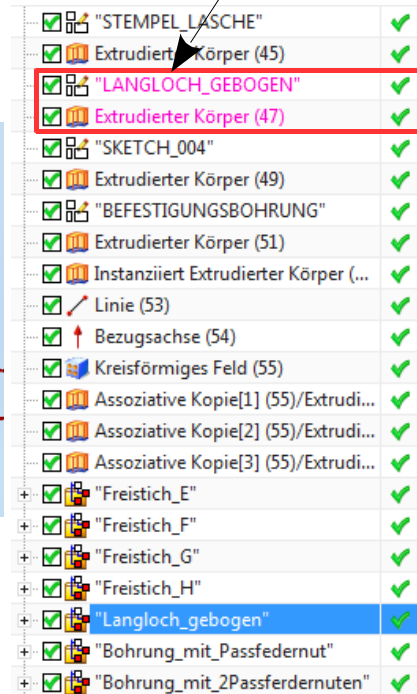
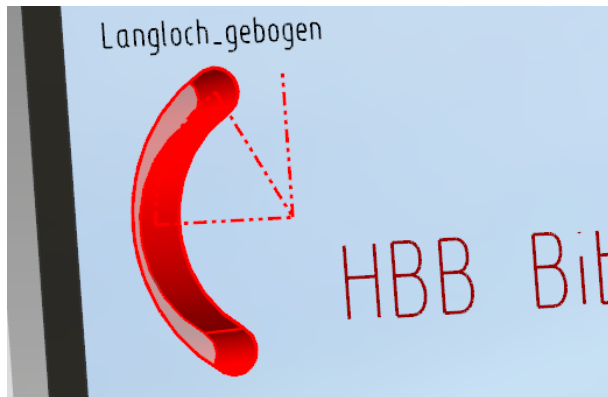
1 Kopieren der Formelemente

Wählen Sie die Formelementegruppe aus (hier „Langloch_gebogen“).
Es werden automatisch alle untergeordneten Elemente (hier Skizze und Extrude) selektiert.

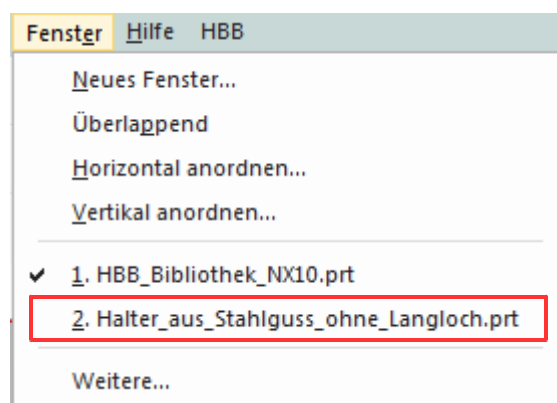
*Bearbeiten >
Kopieren*

<CTRL>+C

Edit > Copy



Die kopierten Elemente befinden sich nun im Zwischenspeicher. Sie können entweder im selben Teil, in dem sie kopiert worden sind, oder nach Wechseln des aktiven Teils über *Fenster (Window)* eingefügt werden.



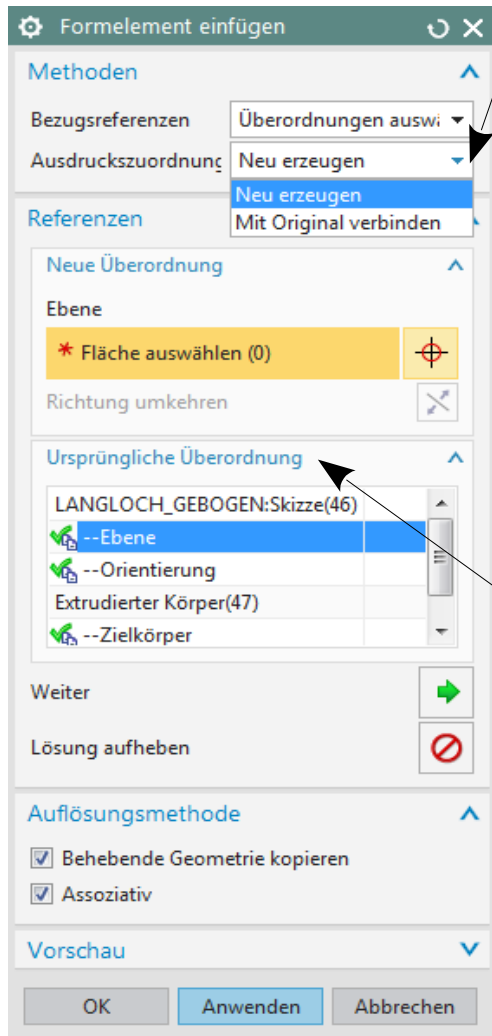
Bearbeiten > Einfügen

Edit > Paste

2 Einfügen der Formelemente

Sind die kopierten Elemente unparametrisch, werden diese auf das Arbeitskoordinatensystem (WCS) bezogen eingefügt. Besitzen die Elemente jedoch Parameter, erscheinen zwei Eingabefenster.

<CTRL>+V



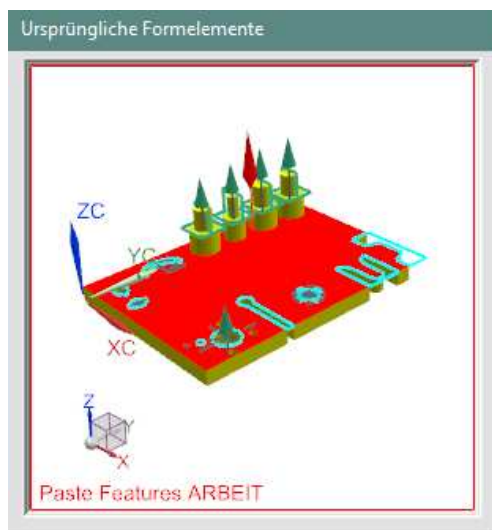
Im Menüabschnitt *Methoden (Methods)* kann unter *Ausdruckszuordnung (Expressions Mapping)* zwischen folgenden beiden Optionen gewählt werden:

- *Neu erzeugen (Create New)* für die kopierte *Skizze* werden neue *Ausdrücke* angelegt, die unabhängig von den Originalausdrücken sind.

- *Mit Original verbinden (Link to Original)* erzeugt neue *Ausdrücke*, die mit den Originalausdrücken verbunden sind. Die Verbindung kann jedoch durch Umschreiben der Ausdrücke gekappt werden.

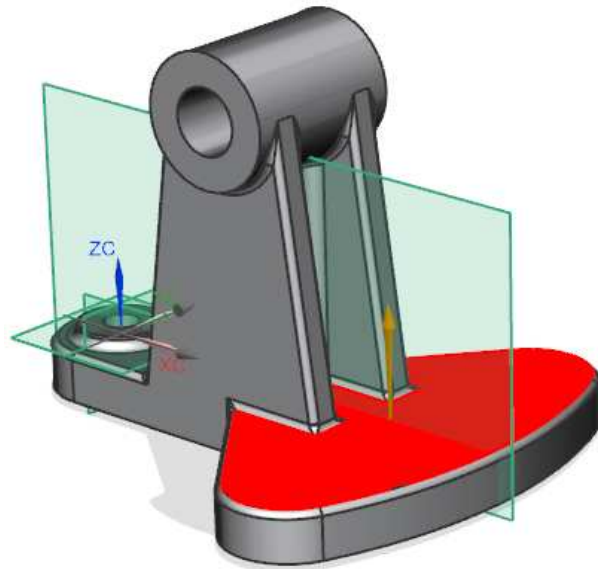
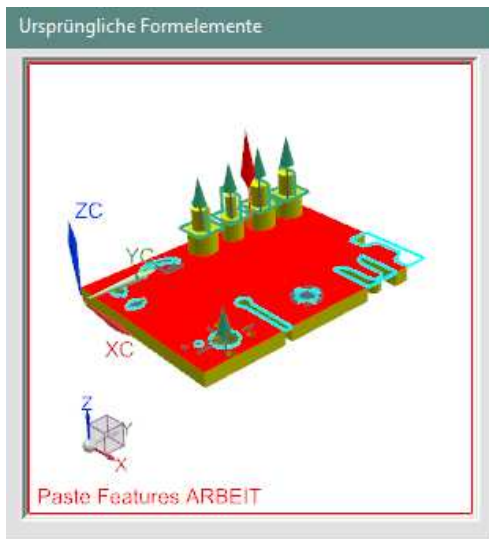
Im Menüabschnitt *Ursprüngliche Überordnung (Original Parent)* werden die zu bestimmenden Referenzen in ihrem Definitionsstatus

 undefiniert /  definiert aufgelistet.

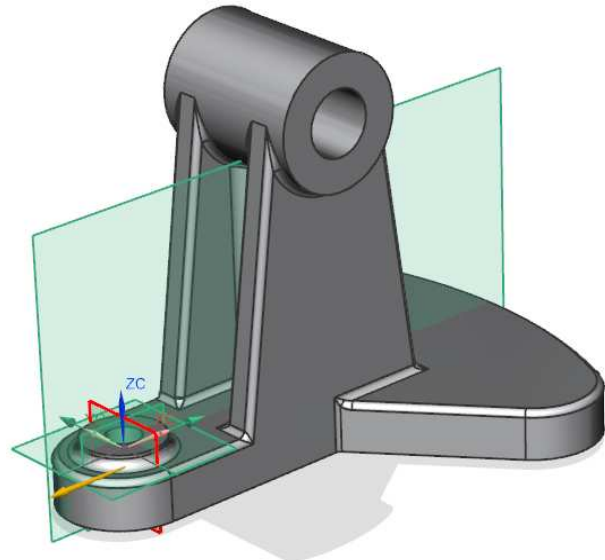
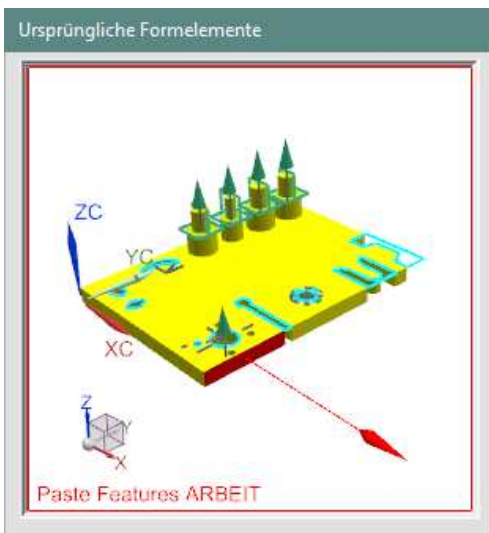


Im Fenster „*Ursprüngliche Formelemente (Original Feature)*“ werden die Objekte (Flächen, Ebenen, Kurven, Kanten ...) rot markiert, die im Ursprungsteil als Referenzen definiert wurden. Somit kann man bei der Definition die passenden Objekte „erspicken“.

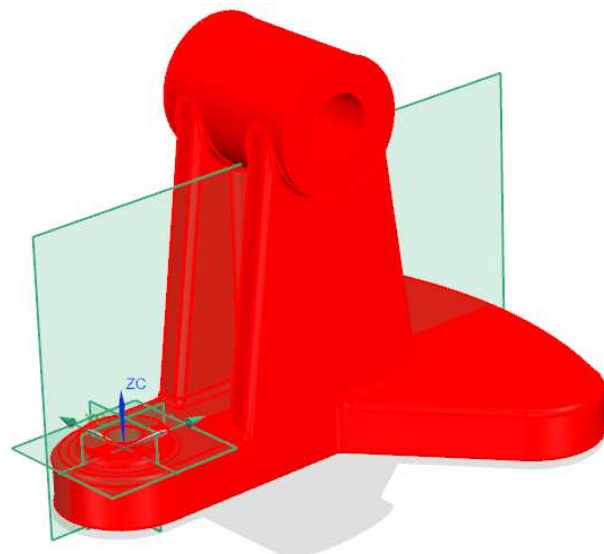
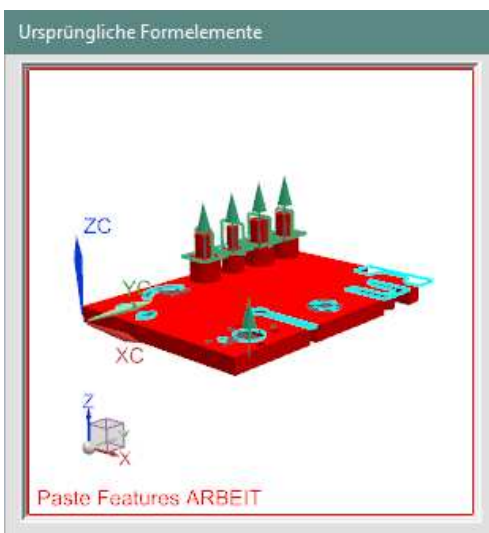
Definition: *Ebene (Plane)*



Definition: *Orientierung (Orientation)*

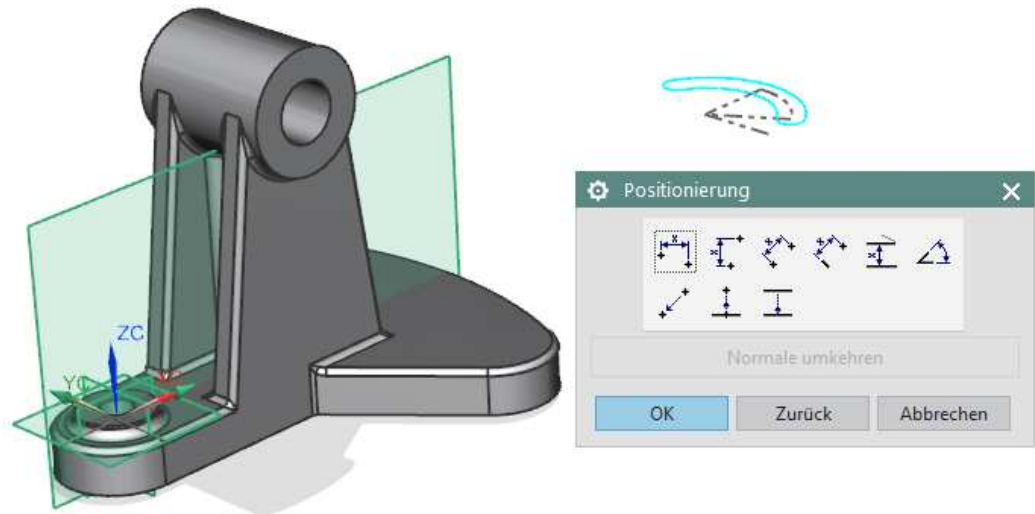


Definition: *Zielkörper (Target Body)*



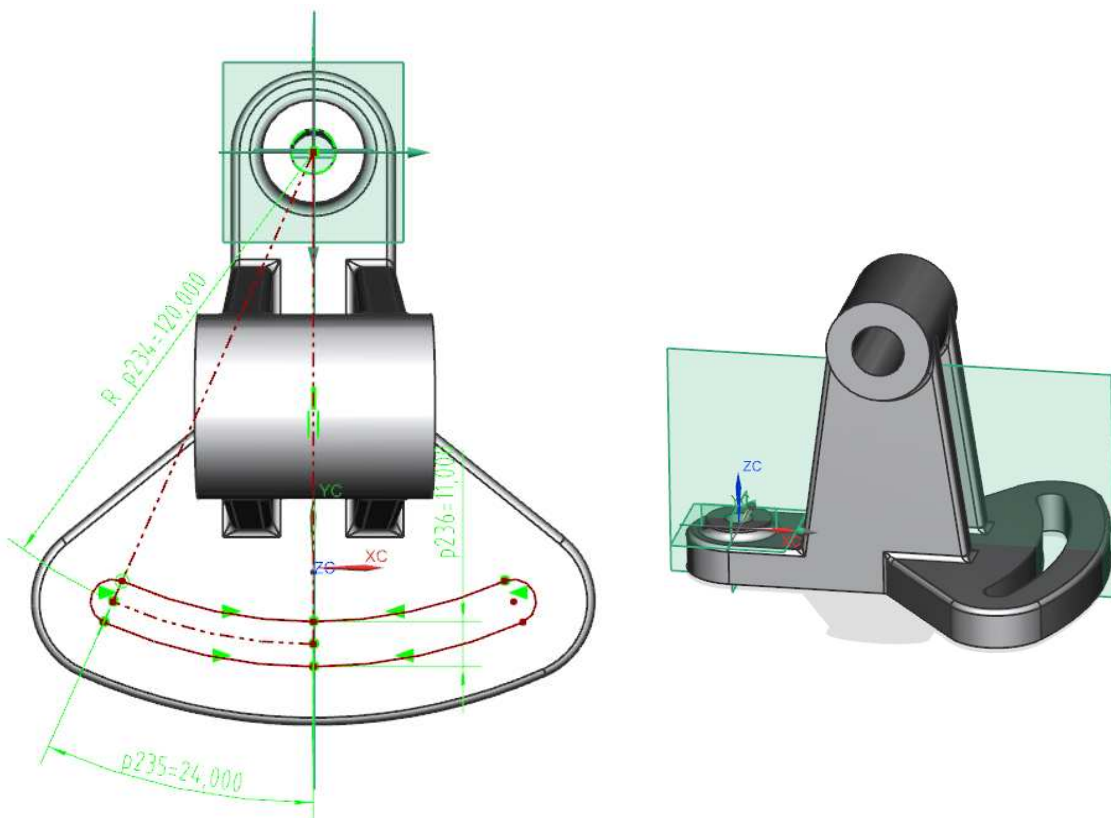
3 Positionieren des Formelements

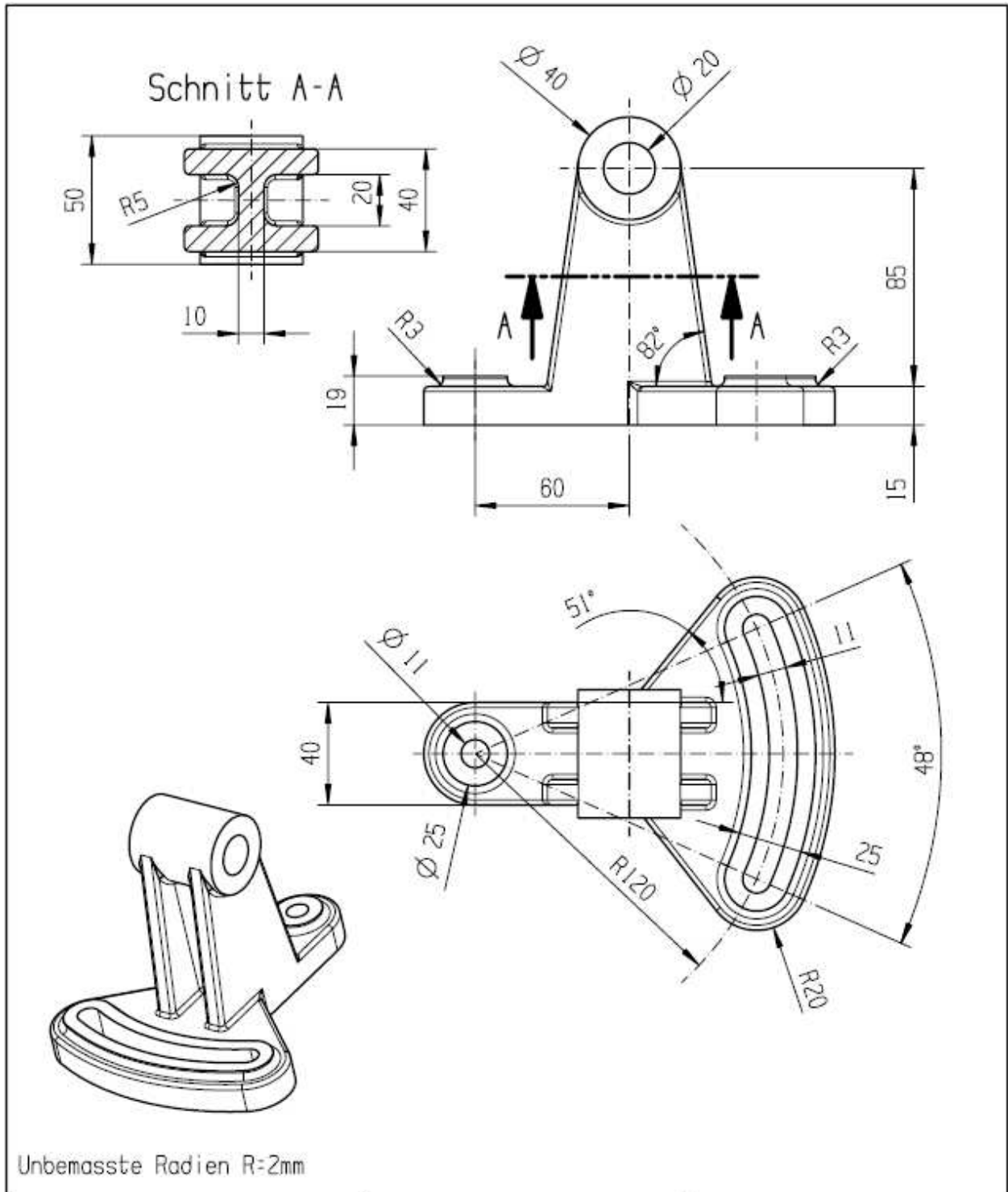
Zur Positionierung mit Anwenden fortfahren, nun erscheint das bekannte Positionierungsfenster.



Tipp:

Ist das Element von einer Skizze abhängig, kann man die Positionierung überspringen und diese dann im Anschluss im Skizzierungsmodus vornehmen.





Unbemaste Radien R=2mm

Masse ohne Toleranzangabe nach "mittel DIN 7168"		Masstab unmasstablich	Gewicht
	Datum	Name	Benennung Halter aus Stahlguss
Bearb.	22.04.1998	M. Baumgartner	
Gepr.	22.12.2011	S. Feil	
Norm			
 Salzstrasse 9 83454 Anger Telefon 08656-98488-0 Telefax 08656-98488-88 info@hb-engineering.de		Zeichnung/Sach-Nr.:	Blatt
		419.948.284	30-18
		Ers.f.:	Bl.
		NX Version	7.5