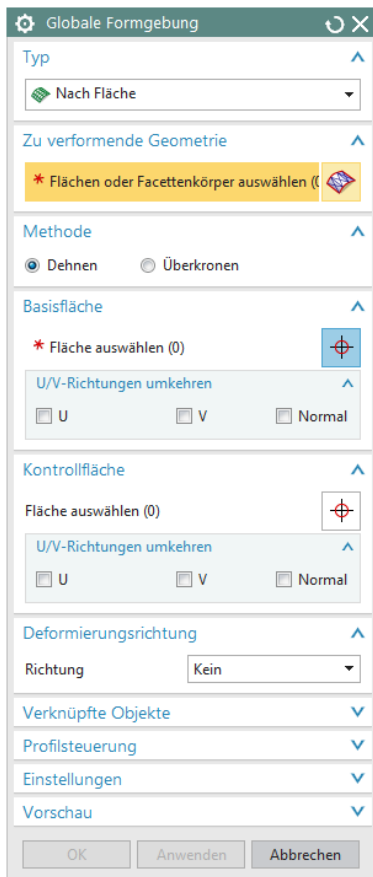


10 Nach Fläche (By Surface)

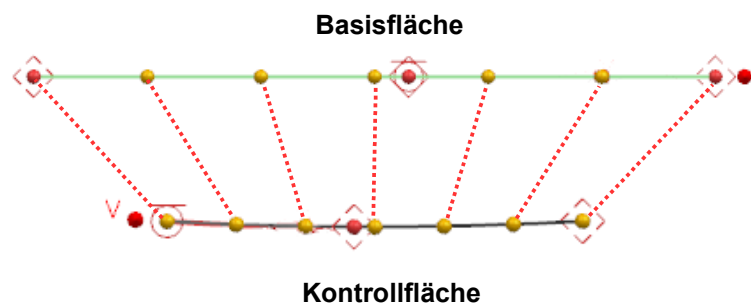


Mit dem Befehl können *Körper (Flächen-, Volumen- und Facettenkörper)* oder *Flächen* an eine *Fläche* angepasst werden.

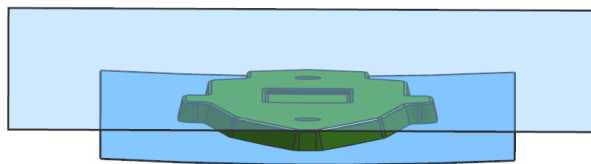
Bei diesem *Typ* gibt es zwei verschiedene *Methoden*:

Dehnen (Stretch):

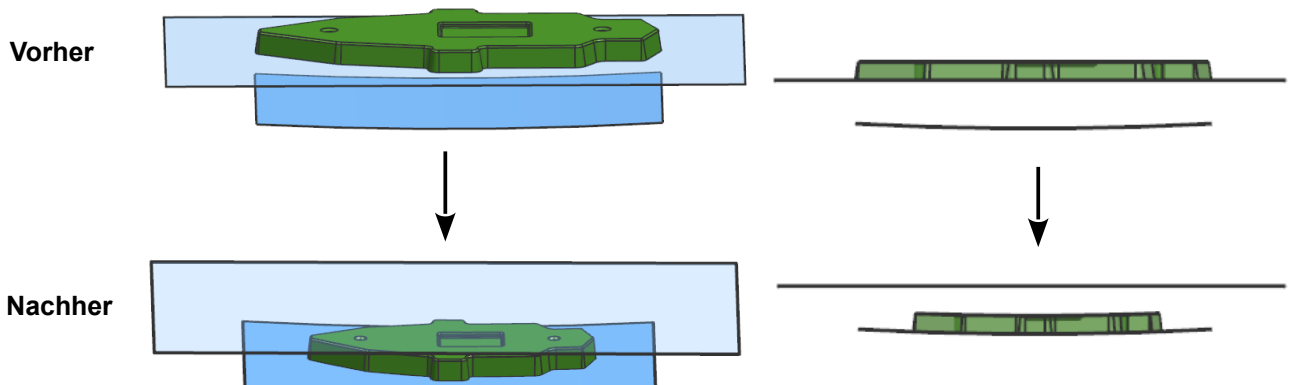
Dabei wird der *Körper* oder die *Fläche* von der *Basisfläche (Base Surface)* zur *Kontrollfläche (Control Surface)* gedehnt. Da die *Kontrollfläche (Control Surface)* kleiner ist als die *Basisfläche* hat es zur Folge, dass das geformte Teil an die kleinere *Fläche* angepasst wird.



Erscheint ein ungewolltes Ergebnis, so muss die *U/V-Richtung* umgekehrt werden.

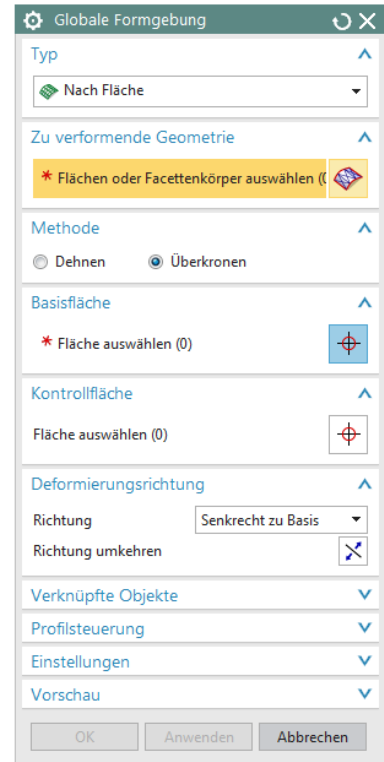
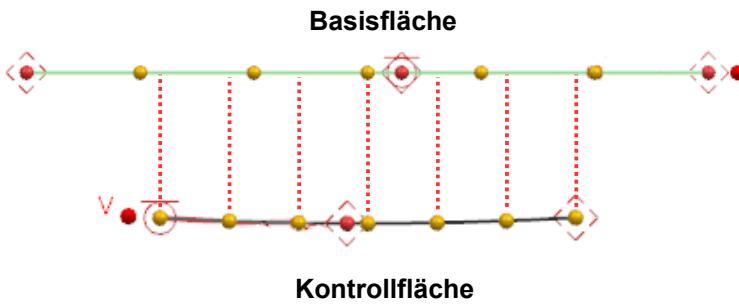


In den nachfolgenden Bildern kann man erkennen, dass beim *Dehnen* hier der *Körper* kleiner wird.



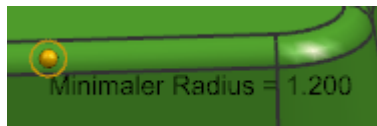
Überkronen (Overcrown):

Beim *Überkronen* wird der Körper bzw. Fläche von der *Basisfläche* senkrecht zur *Kontrollfläche* verformt.

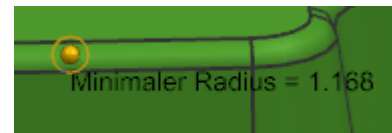


Vorsicht: Was vorher ein *Radius* war ist nach der Verformung kein exakter *Radius* mehr!

Vorher



Nachher



In den nachfolgenden Bildern kann man erkennen, dass beim *Überkronen* die Länge des *Körpers* gleich geblieben ist.

