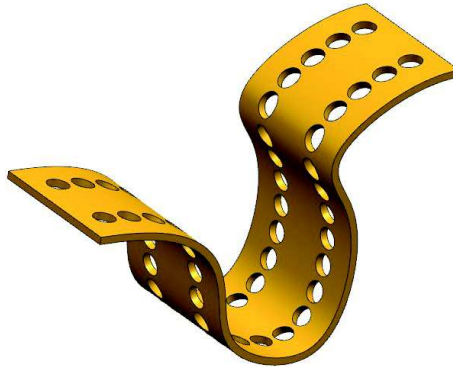


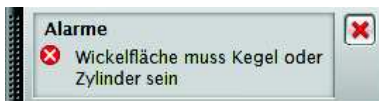
## 1.1.1 Beispiel Stanzbiegeteil:

In den folgenden Seiten wird beschrieben wie man mit Hilfe der Funktion *Kurve auf-/abwickeln (Wrap/Unwrap Curve)* das rechts abgebildete Stanzbiegeteil erzeugen kann.

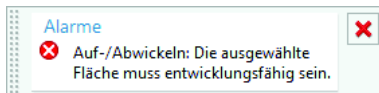
**Hinweis:**

Der Befehl *Kurve auf-/abwickeln (Wrap/Unwrap Curve)* kann nur bei einfach gekrümmten Flächen angewendet werden.

Bis NX 8.5 nur bei Zylinder und Kegel möglich.



Ab NX 9 muss die Fläche entwicklungsfähig sein (einfach gekrümmt).



Zum besseren Verständnis eine einfach- und eine zweifach gekrümmte Freiform-Fläche. Auf den zweifach gekrümmten Flächen ist es nicht möglich auf und ab zu wickeln.

