

2.2 Einstellung der NX Hilfesprache (NX Help)

2.2.1 Allgemein

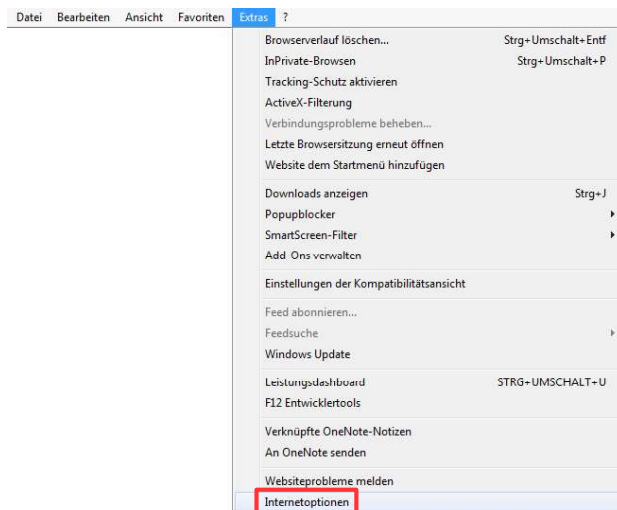
Seit der NX-Version NX10 wurde von Siemens ein neues Konzept für die NX-Online-Hilfe eingeführt. Ab NX10 wird ein **Websserver** installiert und mit der Dokumentation als Inhalt gefüttert.

Der **Siemens PLM Documentation Server** nutzt den Standardbrowser und die dort eingestellte Browsersprache für die Anzeige der Hilfe-Inhalte. Will man die NX-Hilfe etwa von deutsch auf englisch umstellen, so muss man dafür die Browsersprache ändern. Die zuvor erfolgte Installation der deutschen NX-Hilfe wird vorausgesetzt.

2.2.2 Sprachumstellung mit „Microsoft Internet Explorer (Version 11)“

Im *Internet Explorer* müssen die Internetoptionen angepasst werden:

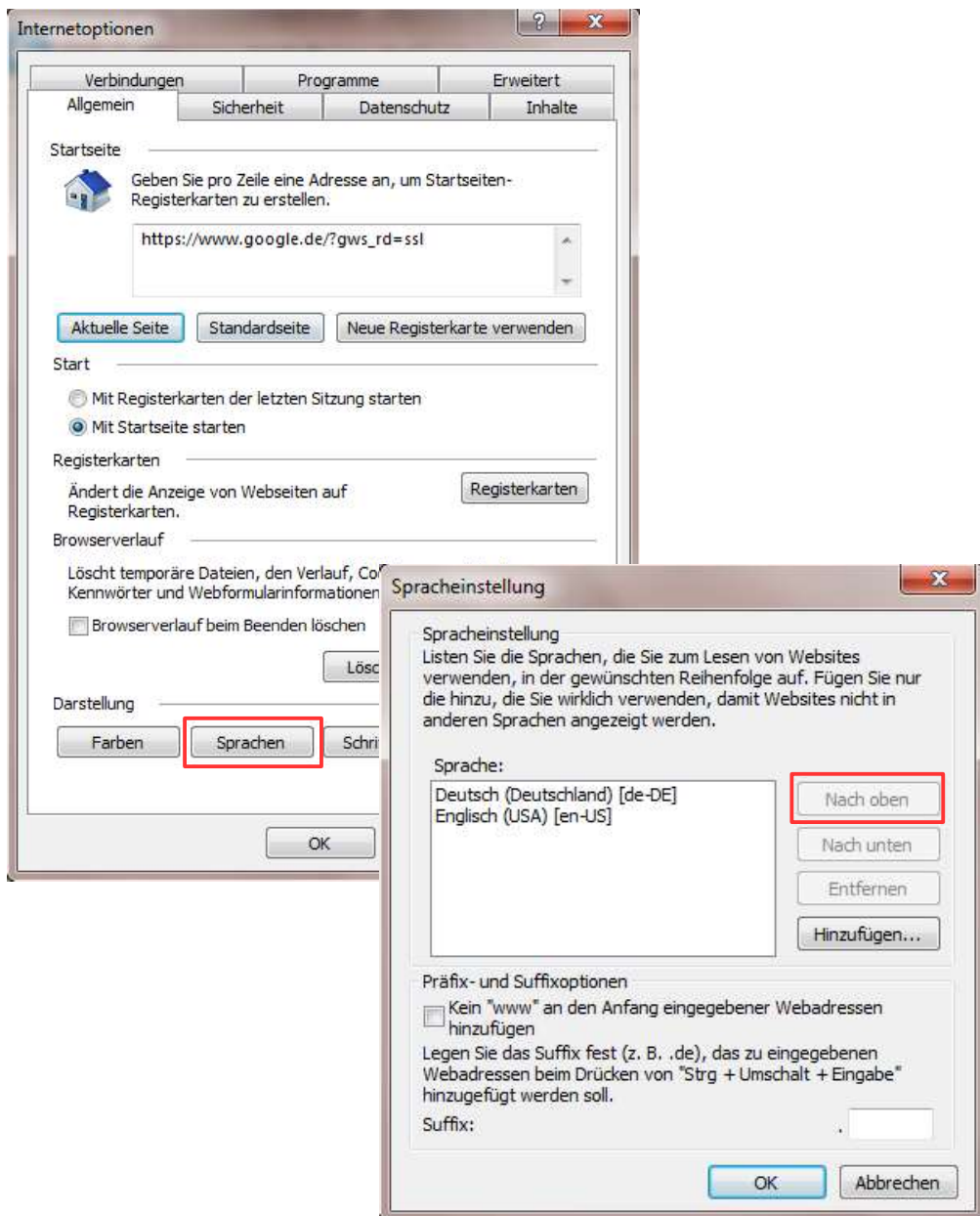
Menüleiste > Extras > Internetoptionen



Hier den Reiter *Allgemein > Sprachen ...* anwählen.

Im folgenden Menü kann die jeweils benötigt Sprache ausgewählt werden. Die aktuelle Sprache wäre hier „Deutsch“, da sich diese nach der **Reihenfolge** der Sprachen in der Auswahlliste **von oben nach unten** richtet. Wird „*Englisch (USA) [en-US]*“ „*Nach oben*“ geschoben, so ist beim nächsten Aufruf der NX-Hilfe die englische Hilfe eingestellt.

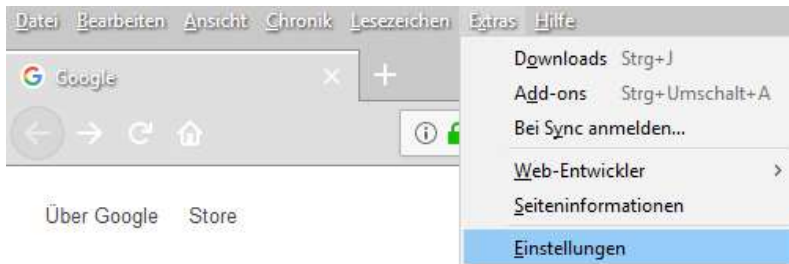
2 Installation



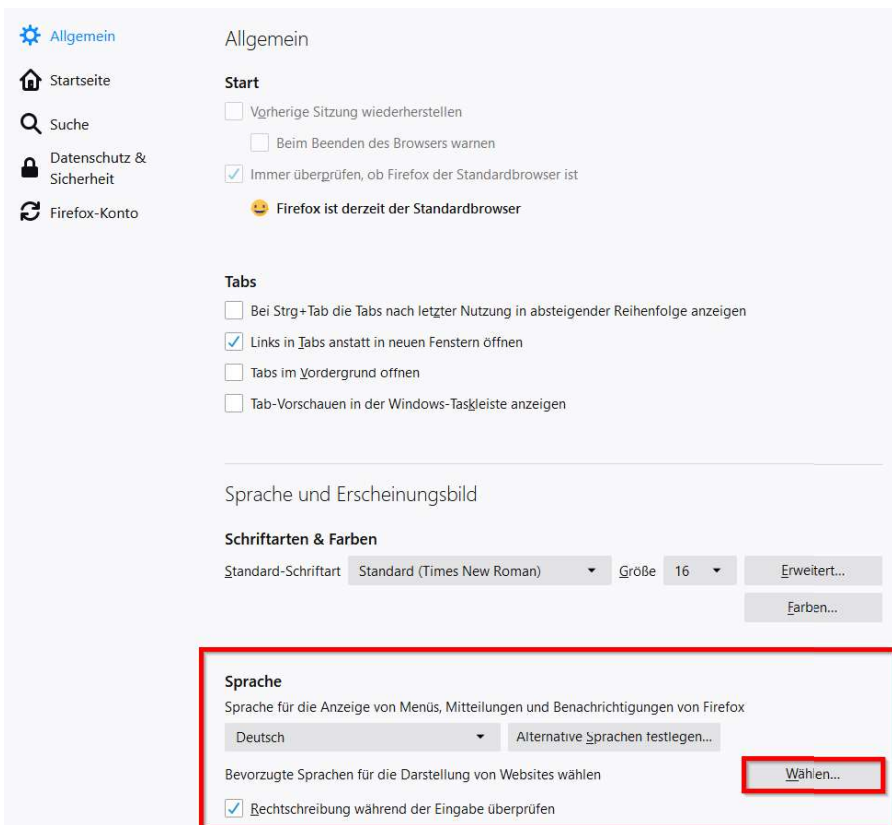
Bei der Verwendung von Windows10 werden diese Einstellungen vom Betriebssystem ausgelesen und übernommen.

2.2.3 Sprachumstellung mit dem Browser „Mozilla Firefox (Version 63)“

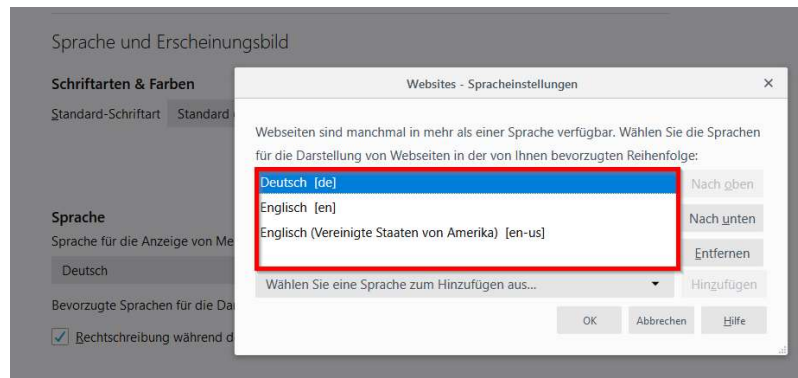
Im Browser *Mozilla Firefox* findet man die Einstellungen in der Menüleiste unter: *Extras > Einstellungen*



Hier den Reiter *Allgemein > Sprache ...* anwählen.



Auch hier kann im folgenden Menü die jeweils benötigt Sprache ausgewählt werden. Die aktuelle Sprache wäre hier „Deutsch“, da sich diese nach der **Reihenfolge** der Sprachen in der Auswahlliste **von oben nach unten** richtet. Wird „Englisch/Vereinigte Staaten von Amerika [en-US]“ „Nach oben“ geschoben, so ist beim nächsten Aufruf der NX-Hilfe die englische Hilfe eingestellt.



Beim Einsatz von anderen Web-Browsern suchen Sie sich bitte die entsprechenden Einstellungen. Die eingestellte Sprache der NX-Online-Hilfe gilt sowohl für die lokal installierte Hilfe, als auch für die Hilfe übers Internet. Natürlich müssen lokal auch beide Sprachvarianten installiert sein, damit diese Aussage zutrifft. Wenn wir bei HBB Engineering die lokale deutsche NX-Online-Hilfe nicht installiert haben (z.B. weil sie bei NX-Beta-Versionen noch nicht verfügbar ist), biegen wird die Umgebungsvariablen so um, dass stets die installierte englische Online-Hilfe startet.

2.2.4 Sprachumstellung in NX1847

Mit der NX-Version NX1847 wurde eine neue Umgebungsvariable für den *Siemens PLM Documentation Server* eingeführt:

Standardmäßig ist die Hilfesprache von NX1847 auf Englisch „set UGII_UGDOC_LANG=en_US“ eingestellt.

Mit Hilfe eines kurzen Abfrage-Skriptes kann die NX-Dialogsprache von NX abgefragt werden, um so auch die passende Hilfesprache zu aktivieren:

```
if /i "%UGII_LANG%"=="german"
    (set UGII_UGDOC_LANG="de_DE")
else
    (set UGII_UGDOC_LANG="en_US")
```