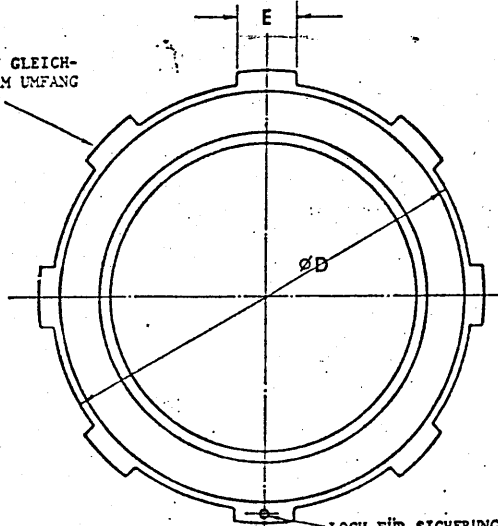


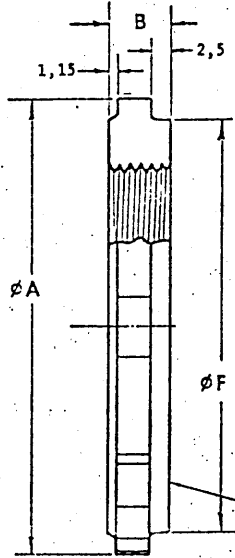
WELLENMUTTERN und SICHERUNGSBLECHE

GRUPPE 4

8 WARZEN GLEICHMÄSSIG AM UMFANG VERTEILT



LOCH FÜR SICHERUNGS-DRAHT WAHLWEISE



DIE MAX. UNWINKELIGKEIT DER ANLAGEFLÄCHE RELATIV ZUR GEWINDEACHSE BETRÄGT 1° 10'

GEWINDE	ØA	B	ØD +0,25 -0	E	ØF
M10 x 0,75	18,26	4,78	15,09	3,18	13,0
M12 x 1	20,63	4,78	17,48	3,18	15,39
M15 x 1	23,83	5,56	20,63	3,18	18,54
M17 x 1	26,99	5,56	23,83	3,18	21,74
M20 x 1	30,16	6,35	36,98	4,78	24,89
M25 x 1,5	34,93	6,35	31,75	4,78	29,67
M30 x 1,5	42,86	7,14	38,1	4,78	36,02
M35 x 1,5	48,42	7,14	43,66	4,78	41,58
M40 x 1,5	53,18	7,14	48,42	6,35	46,33
M45 x 1,5	58,74	7,93	53,98	6,35	51,89
M50 x 1,5	63,50	7,93	58,74	6,35	56,64
M55 x 2	69,85	7,93	65,09	6,35	62,99
M60 x 2	74,61	8,74	69,85	6,35	67,77
M65 x 2	79,38	8,74	74,62	6,35	72,54
M70 x 2	84,93	8,74	80,17	6,35	78,08
M75 x 2	93,66	9,53	87,32	9,53	85,24
M80 x 2	99,22	9,53	92,87	9,53	90,73
M85 x 2	104,78	9,53	98,43	9,53	93,34
M90 x 2	109,54	9,53	103,19	9,53	101,09
M95 x 2	115,09	10,31	108,84	9,53	106,66
M100 x 2	119,86	10,31	113,51	9,53	111,43
M105 x 2	124,62	10,31	118,27	12,7	116,18
M110 x 2	130,18	10,31	123,82	12,7	121,74

ANMERKUNGEN:

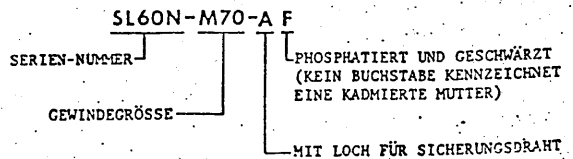
1. DIE WELLENMUTTER SL60N IST ZUR VERWENDUNG ZUSAMMEN MIT EINEM SICHERUNGSBLECH DER SL60W-SERIE VORGESEHEN. DIESE KOMBINATION GEWÄHRLEISTET EINE VOLLKOMMENE DREHSICHERUNG DER MUTTER. SIE EIGNET SICH DESHALB FÜR ALLE ANWENDUNGSFÄLLE, WO BAUTEILE SCHWINGUNGEN ODER VIBRATIONEN AUSGESETZT SIND UND DAS ANZUGSMOMENT DER MUTTER UNVERÄNDERT BLEIBEN MUSS.
2. DIE SICHERUNGSBLECHE SIND EBENFALLS MIT DER GEWINDEGRÖSSE DER PASSENDEN MUTTER BEZEICHNET.
3. DIE EINBAUANLEITUNG BEFINDET SICH AUF BLATT SL60 ALLGEMEIN.
4. SONDERAUSFÜHRUNGEN IN BEZUG AUF ABMESSUNGEN, WERKSTOFF UND OBERFLÄCHENSCHUTZ KÖNNEN MIT SHUR-LOK VEREINBART WERDEN.

WERKSTOFF: ——— STAHL AISI 4113
(1Cr; 0,2Mo)
ZUGFESTIGKEIT 120
kg/mm²

HÄRTE (HRC): ——— 26 - 33

OBERFLÄCHENSCHUTZ: — PHOSPHATIERT UND GESCHWÄRZT
ODER KADMIERT NACH DIN 50596

BEISPIEL FÜR KENNZEICHNUNG:



SHUR-LOK INTERNATIONAL

WELLENMUTTER "STA-LOK"

SL60N SERIE

MASSE IN MILLIMETER

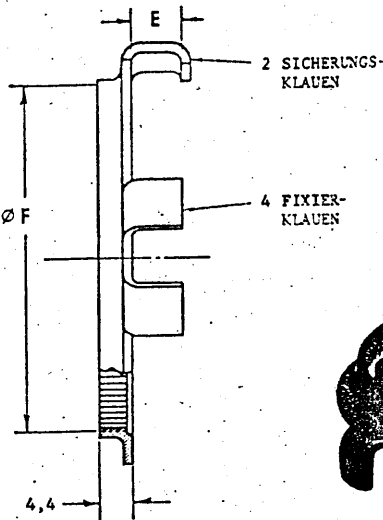
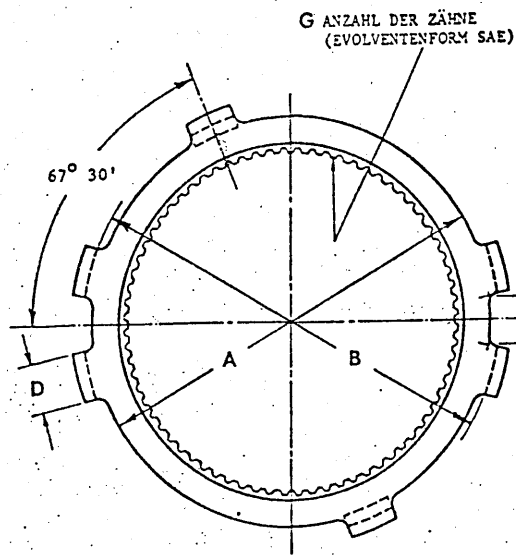
BLATT

BLÄTTER

WELLENMÜTTERN und SICHERUNGSBLECHE

GRUPPE 4

PATENTE NR. 1.119.604 ; 1.804.934



ØA	ØB + 0,25 - 0	C	D	E	ØF	G
13,5	15,4	3,8	2,9	3,3	10	30
15,9	17,8	3,8	2,9	3,3	12	36
19,1	20,9	3,8	2,9	4	15	46
22,2	24,1	3,8	2,9	4	17	52
25,4	27,3	5,4	4,5	4,8	20	61
30,2	32	5,4	4,5	4,8	25	76
36,5	38,4	5,4	4,5	5,6	30	93
42,1	43,9	5,4	4,5	5,6	35	109
46,8	48,7	7	6,1	5,6	40	124
52,4	54,3	7	6,1	6,4	45	140
57,2	59	7	6,1	6,4	50	156
63,5	65,4	7	6,1	6,4	55	171
68,3	70,1	7	6,1	7,2	60	188
73	74,9	7	6,1	7,2	65	203
78,6	80,4	7	6,1	7,2	70	219
85,7	87,6	10,2	9,3	8	75	233
91,3	93,1	10,2	9,3	8	80	250
96,8	98,7	10,2	9,3	8	85	266
101,6	103,4	10,2	9,3	8	90	281
107,2	109	10,2	9,3	8,8	95	297
111,9	113,8	10,2	9,3	8,8	100	312
116,7	118,5	13,3	12,5	8,8	105	328
122,2	124,1	13,3	12,5	8,8	110	345

ANMERKUNGEN:

1. DAS SICHERUNGSBLECH SL60W IST ZUR VERWENDUNG ZUSAMMEN MIT EINER WELLENMÜTTER DER SL60N - SERIE VORGESEHEN. DIESE KOMBINATION GEWÄHRLEISTET EINE VOLLKOMMENE DREHSICHERUNG DER MÜTTER. SIE EIGNET SICH DESHALB FÜR ALLE ANWENDUNGSFÄLLE, WO BAUTEILE SCHWINGUNGEN ODER VIBRATIONEN AUSGESETZT SIND UND DAS ANZUGSMOMENT DER MÜTTER UNVERÄNDERT BLEIBEN MUSS.
2. DIE MAXIMAL ZULÄSSIGE UNRUNDHEIT VON 0,9 mm KORRIGIERT SICH BEIM EINBAU VON SELBST.
3. DIE EINBAUANLEITUNG BEFINDET SICH AUF BLATT SL60 ALLGEMEIN.
4. SONDERAUSFÜHRUNGEN IN BEZUG AUF ABMESSUNGEN, WERKSTOFF UND OBERFLÄCHENSCHUTZ KÖNNEN MIT SHUR-LOK VEREINBART WERDEN.

BEISPIEL FÜR KENNZEICHNUNG

SL60W - M70 - P

SERIEN-NUMMER

KADMIERT (KEIN BUCHSTABE KENNZEICHNET EINE PHOSPHATIERTE MÜTTER)

GEWINDEGRÖSSE DER PASSENDE WELLENMÜTTER

WERKSTOFF:

STAHL AISI 1050,
ZUGFESTIGKEIT 78 kg/mm²

HÄRTE (HRC):

34 - 38

OBERFLÄCHENSCHUTZ:

PHOSPHATIERT UND GESCHWÄRZT
ODER KADMIERT NACH DIN 50596

SHUR-LOK INTERNATIONAL

SL60W SERIE

SICHERUNGSBLECH "STA"LOK"
FÜR WELLENMÜTTER

BLATT

BLÄTTER

MASSE IN MILLIMETER