

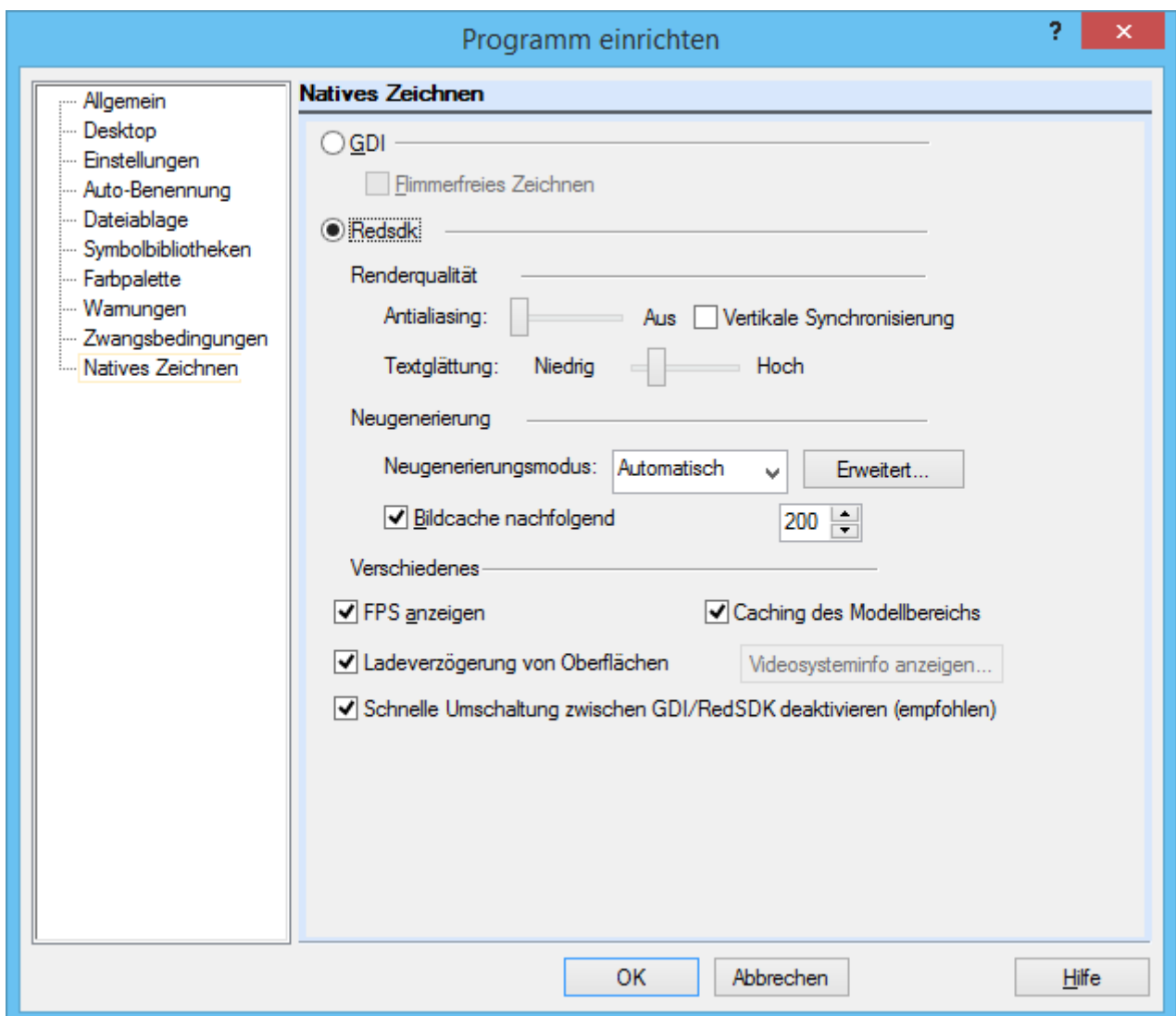
## TurboCAD 20 und Grafikkarteneinstellungen!

Wichtige Links:

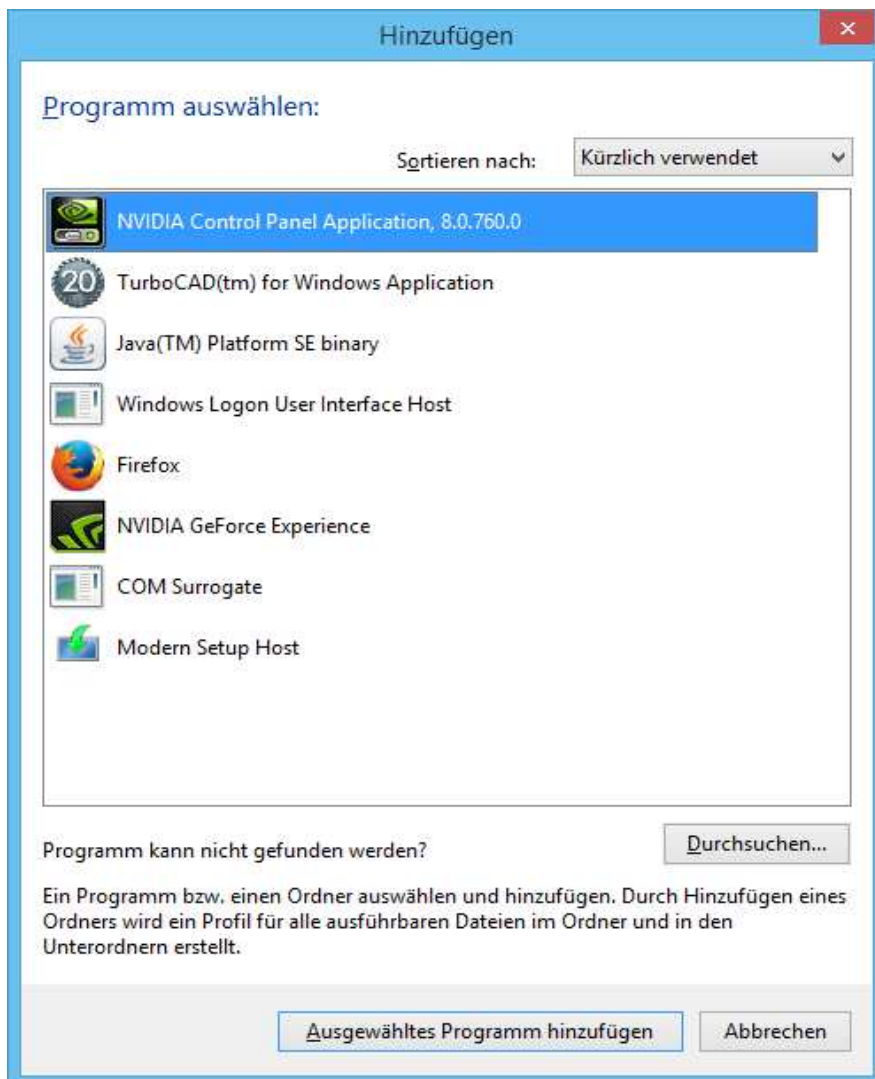
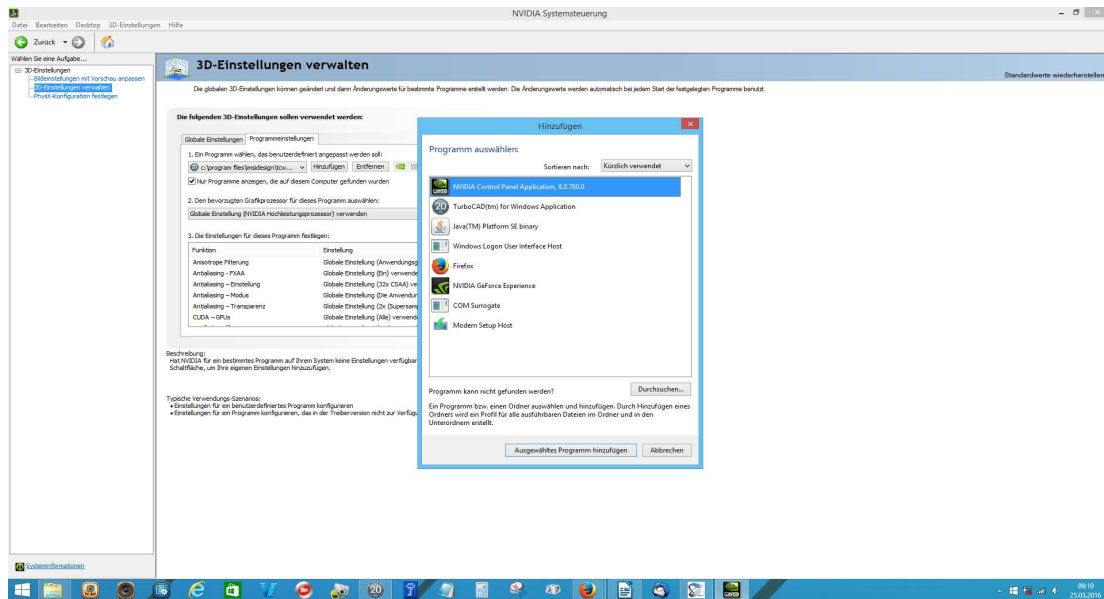
<http://forum.cad.de/foren/ubb/Forum23/HTML/003866.shtml#000019>

<http://forum.cad.de/foren/ubb/Forum23/HTML/003799.shtml#000001%3CP%3E-----%3CBR%3E%3CA%29>

Her die aktuellen Einstellungen nach der Meldung in TC20, Ihre Grafikkarte wird unterstützt:  
(hier Nvidia GeForce GTX 760 M; installierter Treiber 344.11, wie von Redway3D gefordert)



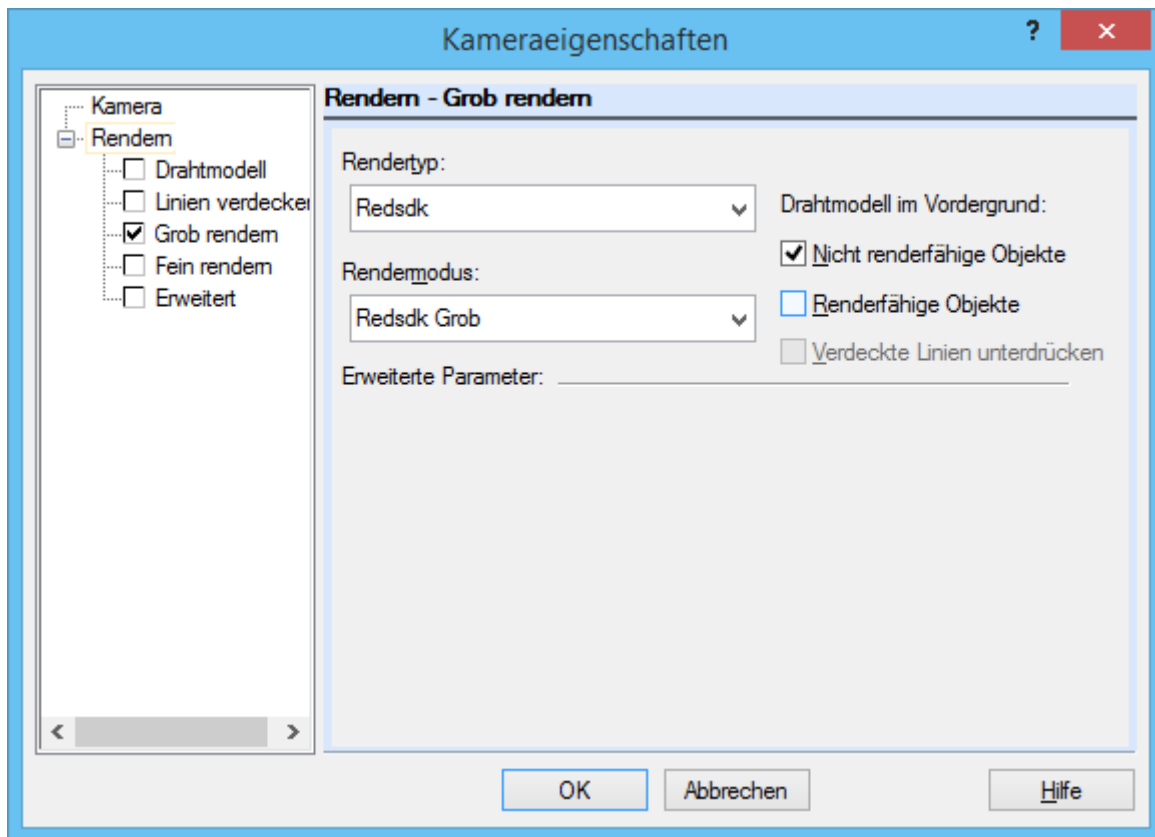
In der Nvidia Systemsteuerung ließ sich TC20 als auf dem Laptop installiertes Programm manuell aus einer Auswahlliste nachtragen:



Mit Kaffeetasse, rechteckig klicken lassen sich die Parameter überprüfen und umstellen.

Siehe dazu auch: <https://turbocaddoc.atlassian.net/wiki/display/TC2015UGD/Renderstile>

DANACH EIN WUNDER!



MfG  
Dr. Cs.

Wichtige Links:

<http://forum.cad.de/foren/ubb/Forum23/HTML/003866.shtml#000019>

<http://forum.cad.de/foren/ubb/Forum23/HTML/003799.shtml#000001%3CP%3E-----%3CBR%3E%3CA%29>

## Hier mein komplettes Vorgehen!

aus dem Thread: <http://forum.cad.de/foren/ubb/Forum23/HTML/003866.shtml#000019>

Hallo hvige!

Vielen Dank für die umfangreichen Infos und unterstützenden Links!

Nach der Anleitung von RexDanni vom 16. Nov. 2015 12:48; 2. Beitrag des Threads:

<http://forum.cad.de/foren/ubb/Forum23/HTML/003799.shtml#000001%3CP%3E-----%3CBR%3E%3CA%29>

habe ich die Datei "REDCustomDrivers.zip) an den angegebenen Pfad kopiert - bei mir:

C:\Program Files\IMSIDesign\TCWP20\Program

.  
TC20 neu gestartet, Meldung Grafikkarte wird unterstützt mit Vorschlag unter Optionen>Natives Zeichnen Redsdk einzuschalten.

.  
Nach Aktivierung des Redsdk und Neustart von TC20 kommt mir das Öffnen einer 908 kB Datei einmal deutlich schneller aber sonst noch langsamer vor als zuvor. Und die Grafik ist beim Drehen weiterhin eine Folge von ruckeligen Bildern in ca. 20°-Winkeln (SpaceController 3DMouse).

.  
Nach Vorgaben von RexDanni, Beitrag 7. vom 17. Nov. 2015 15:32 des selben Threads habe ich in der NVidia Systemsteuerung Antialiasing "hochgedreht"

- Die REDWAY3D-Voreinstellungen werden mir aber nicht angeboten !!!

.  
ANMERKUNG: In der Systemsteuerung ließen sich Programme manuell aus einer Liste hinzufügen, so dass nun TC20 bei mir in der Liste der vorhandenen Programme auftaucht.

.  
Nach erneutem Start ernüchternd - die bewegte Grafik (drehen) scheint unverändert zu sein, während die Bildumwandlung (Visuelle Stile:) von "Drahtmodell" in "Grob rendern" sogar gefühlt verlangsamt (weit über 30 Sekunden) scheint.

.  
Ich war zumindest so weit vorangekommen, dass meine Grafikkarte vermeintlich weniger Hürden bis zur Funktionsfähigkeit haben sollte, aber wohl wegen weiteren falschen Einstellungen immer noch nichts tat.

.  
Nach weiterem Hinweis von RexDanni, erneut Beitrag 7. vom 17. Nov. 2015 15:32 des Threads und dem Link dort:

<https://turbocaddoc.atlassian.net/wiki/display/TC2015UGD/Renderstile>

.  
sowie nach Überprüfung der Kameraeigenschaften und Umstellen von einigen LightWorks-Häckchen auf Redsdk wo möglich, hat sich ein WUNDER getan!

Bildaufbau und Grafik sind ruckelfrei und innerhalb von zehntel-sekunden fertig! -

RASENDSCHNELL! - Endlich -

.  
Wie viele (hundert?) Stunden habe ich bei der Arbeit mit TC20 mit Warten verbracht - wegen nicht gut dokumentierten Einstellungserfordernissen und wegen "keinen echten" Fehlern, die nur "Mißverständnisse" waren!

.  
**VIELEN DANK AN REXDANNY, DER DIESEM LEIDVOLLEN PROBLEM AUF DEN GRUND GEGANGEN IST, BIS ER EINE LÖSUNG GEFUNDEN HAT!**

.  
Das leidvolle Thema sollte einen eignen Kapitel im TC-Handbuch erhalten! - Anbei noch (diese) Datei mit einigen kleinen Hinweisen.