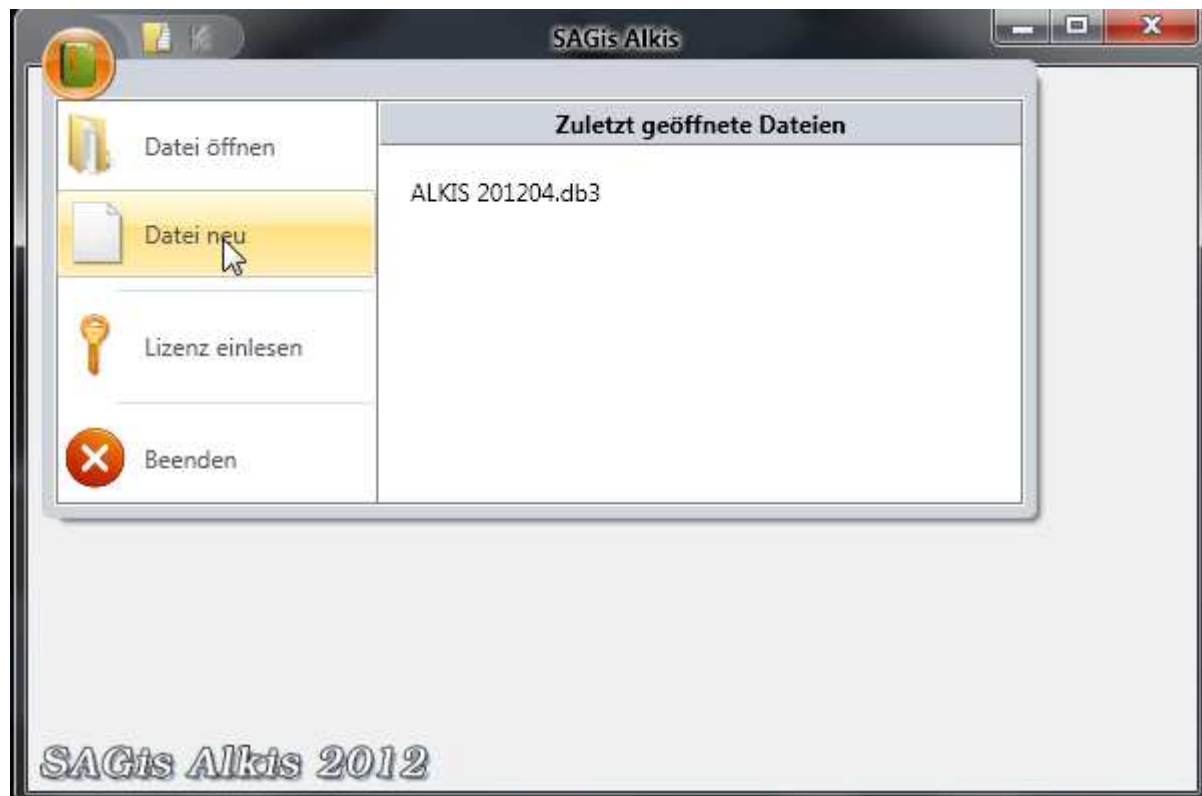


Alkis Import CWSM Modul

Datenbank anlegen:



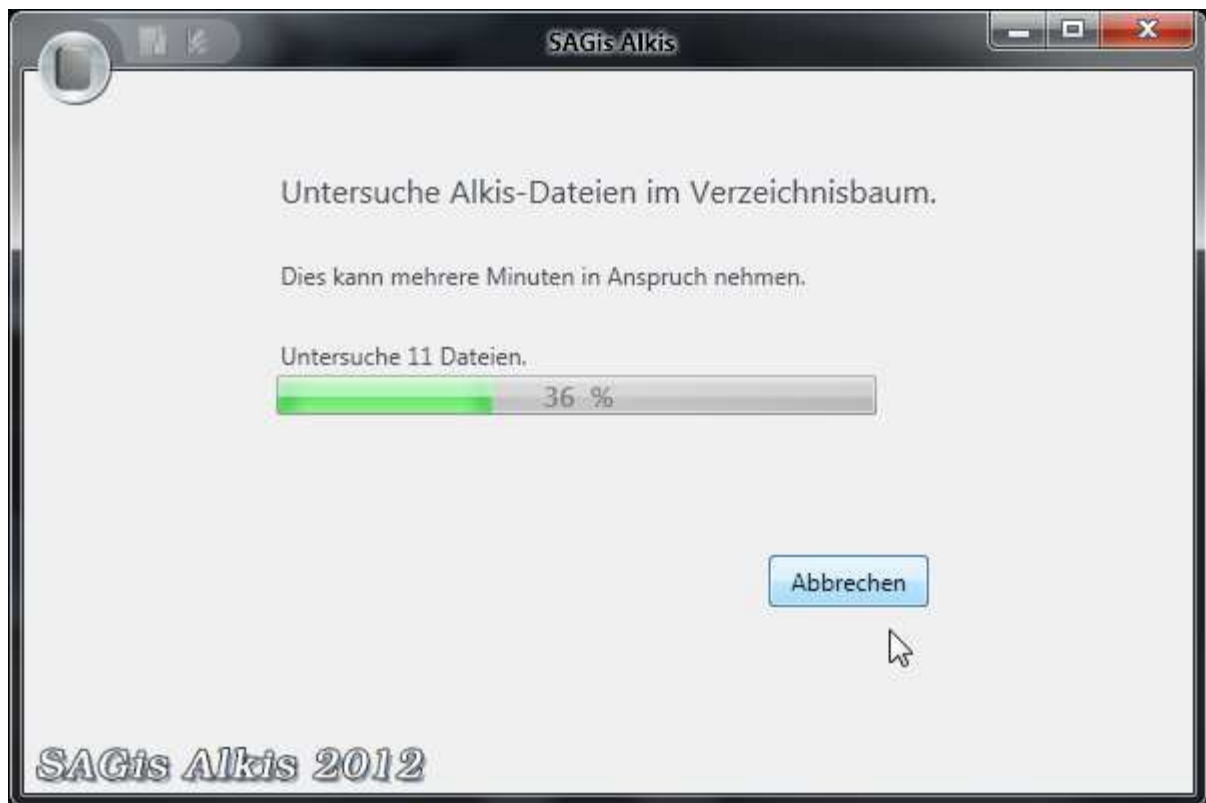
Ordner mit den Dateien wählen:

(NBA Dateien sind immer als Satz vorhanden)



Name	Änderungsdatum	Typ	Größe
NBA_..._20120402T000000_0...	02.04.2012 10:27	XML-Dokument	26 KB
NBA_..._20120402T000000_0...	02.04.2012 10:25	XML-Dokument	363.894 KB
NBA_..._20120402T000000_0...	02.04.2012 10:25	XML-Dokument	19.426 KB
NBA_..._20120402T000000_0...	02.04.2012 10:25	XML-Dokument	771 KB
NBA_..._20120402T000000_0...	02.04.2012 10:25	XML-Dokument	921.989 KB
NBA_..._20120402T000000_0...	02.04.2012 10:25	XML-Dokument	796.268 KB
NBA_..._20120402T000000_0...	02.04.2012 10:25	XML-Dokument	17 KB
NBA_..._20120402T000000_0...	02.04.2012 10:25	XML-Dokument	58 KB
NBA_..._20120402T000000_0...	02.04.2012 10:25	XML-Dokument	216 KB
NBA_..._20120402T000000_0...	02.04.2012 10:25	XML-Dokument	4.933 KB
NBA_..._20120402T000000_1...	02.04.2012 10:25	XML-Dokument	3.116 KB

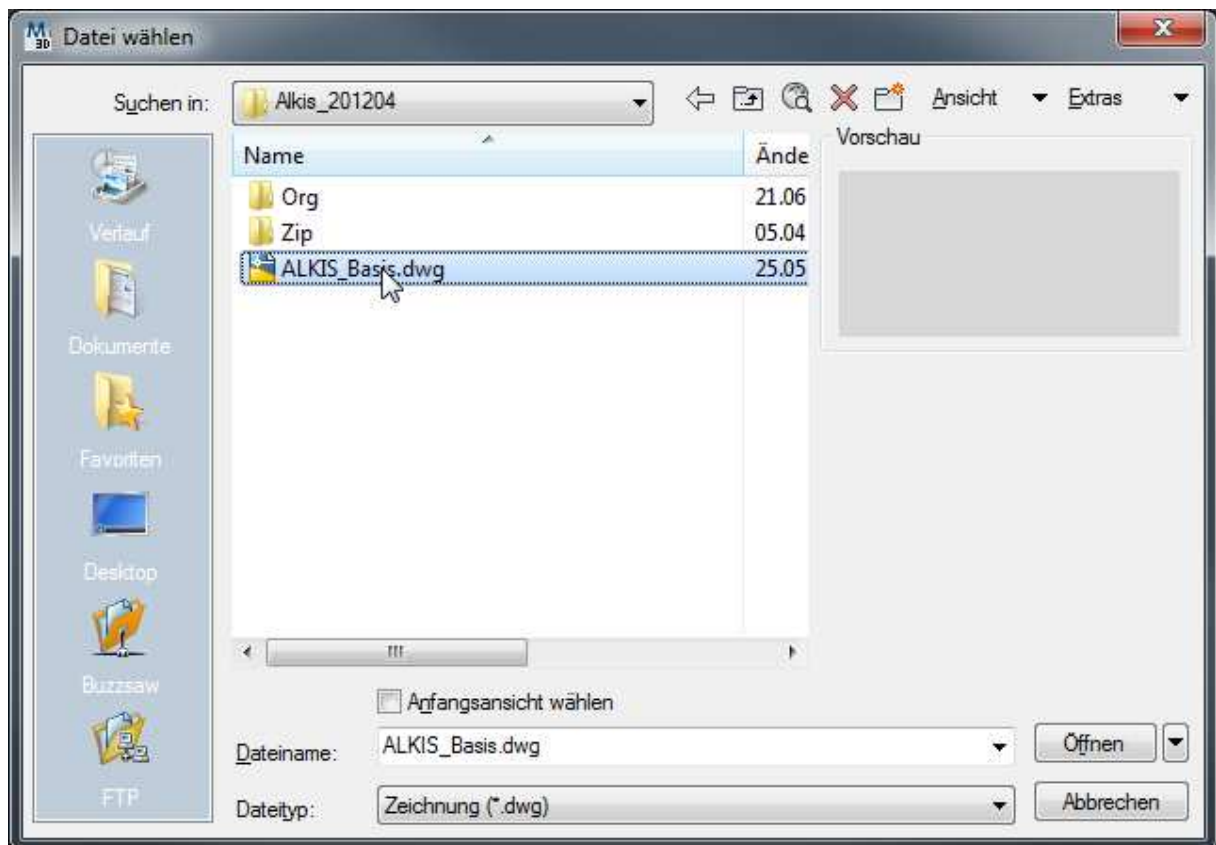
Importieren:

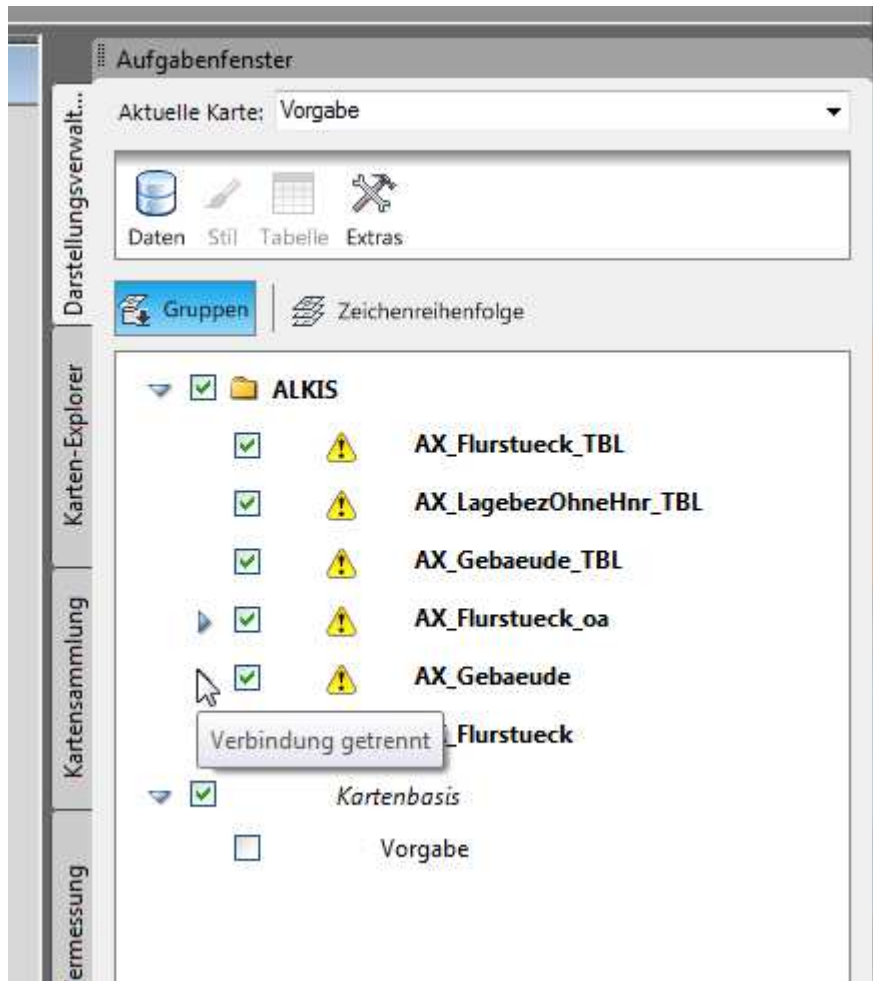


Dauert ca. 5 min ( ~60000 Flurstücke ) ☺

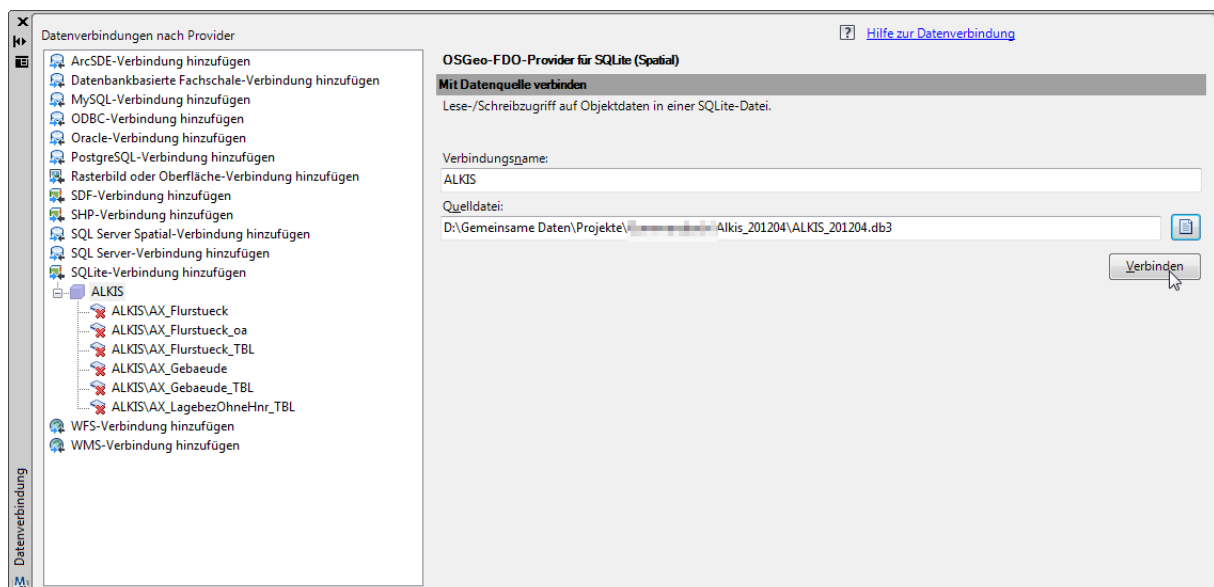


## Daten Visualisieren

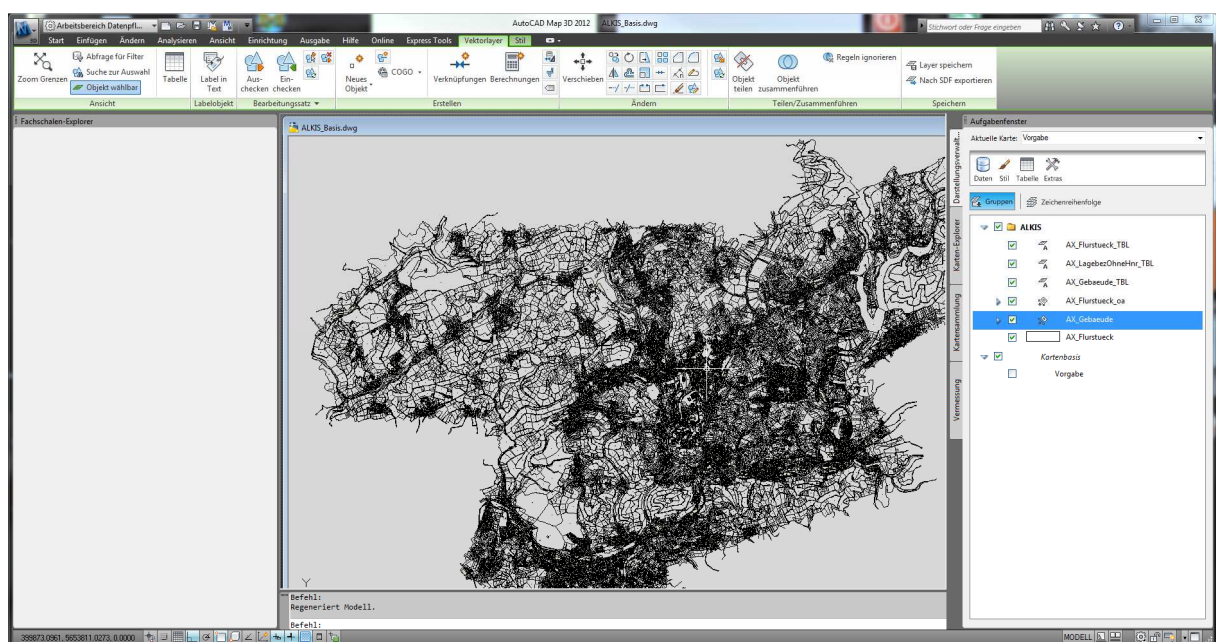
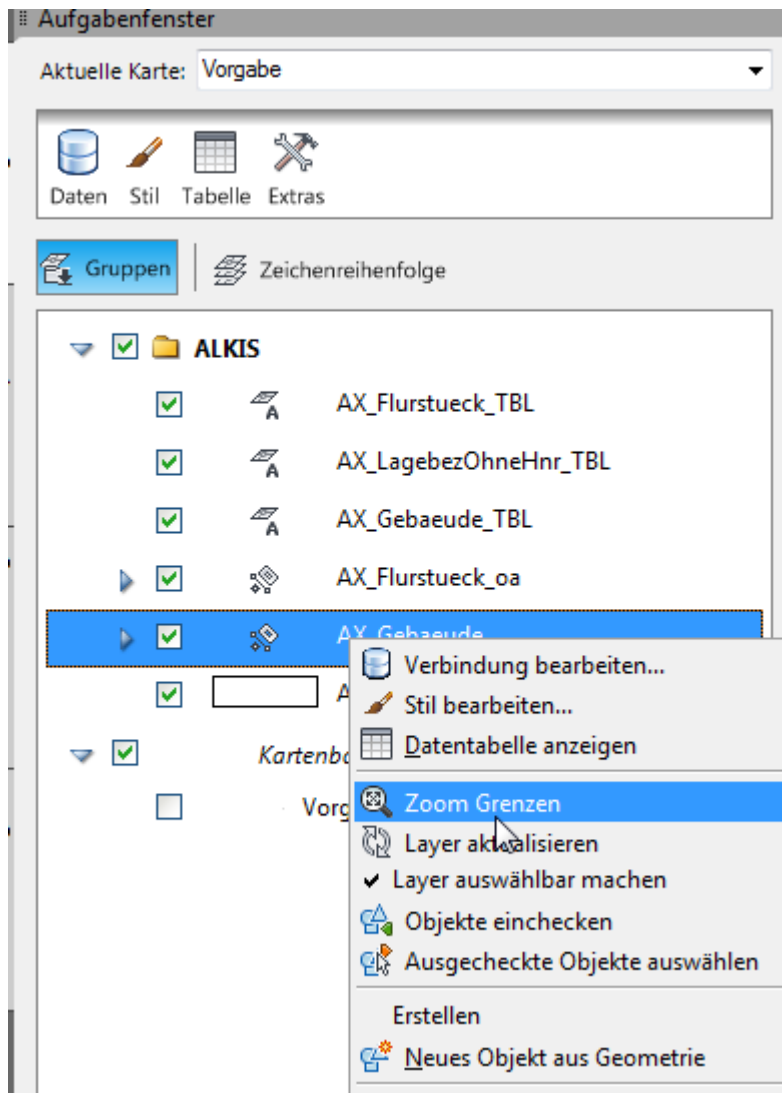


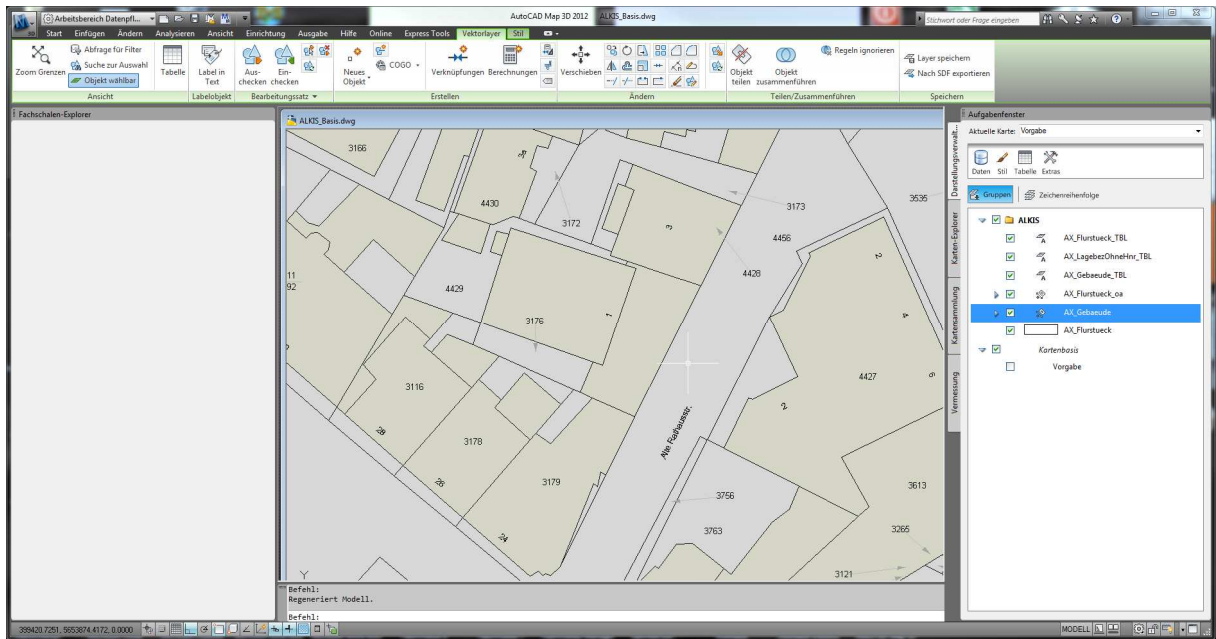


## Pfad anpassen

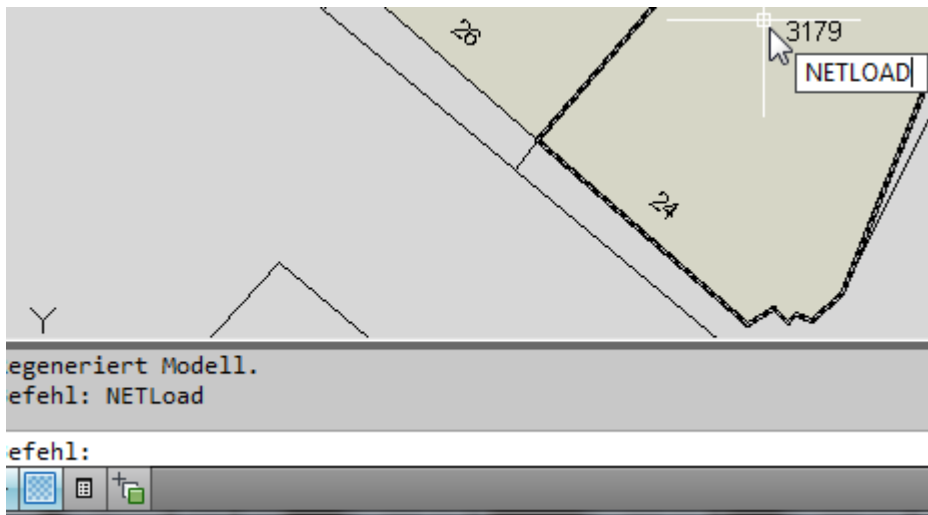


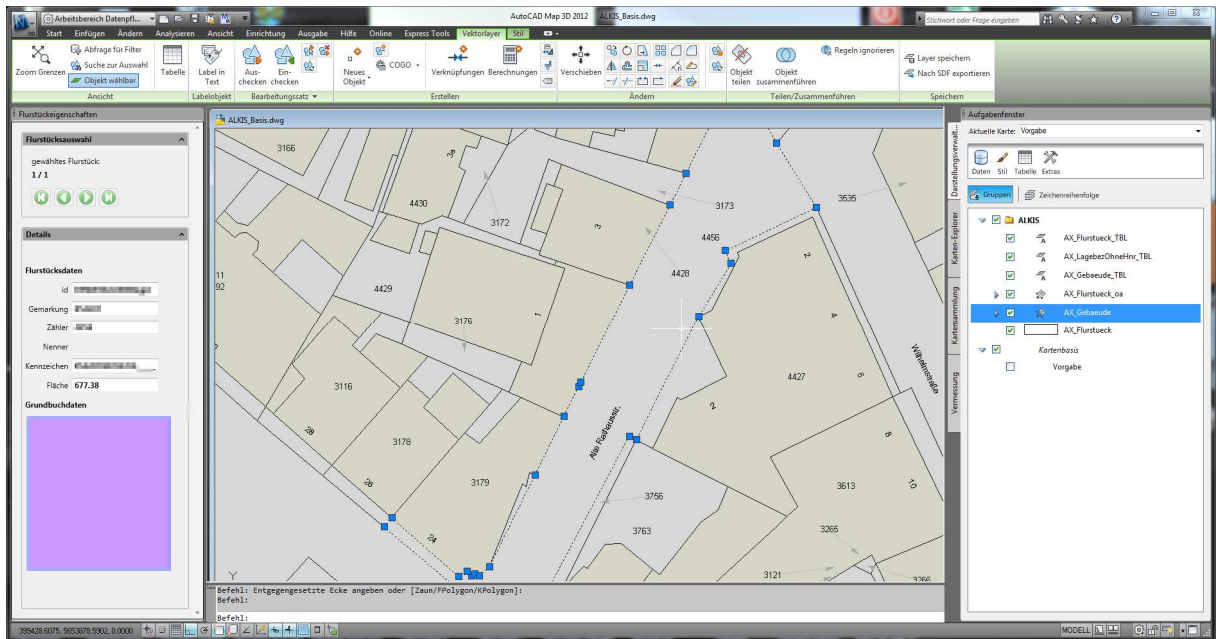
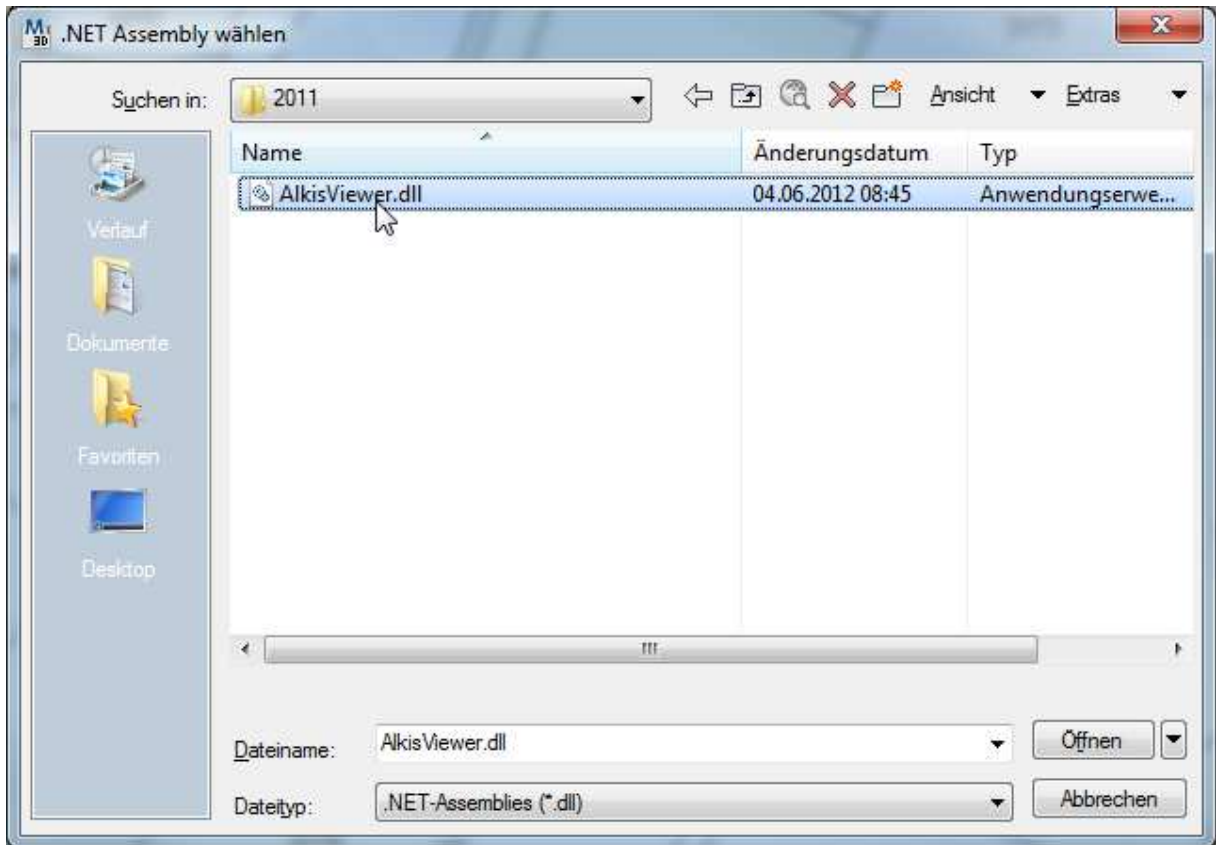
## Ausschnitt wählen





Auf Wunsch noch ALKIS Viewer laden







Oder als DWG speichern

