

## EPLAN Education V 2.1

Was tun, wenn die Projektvorlagen fehlen?

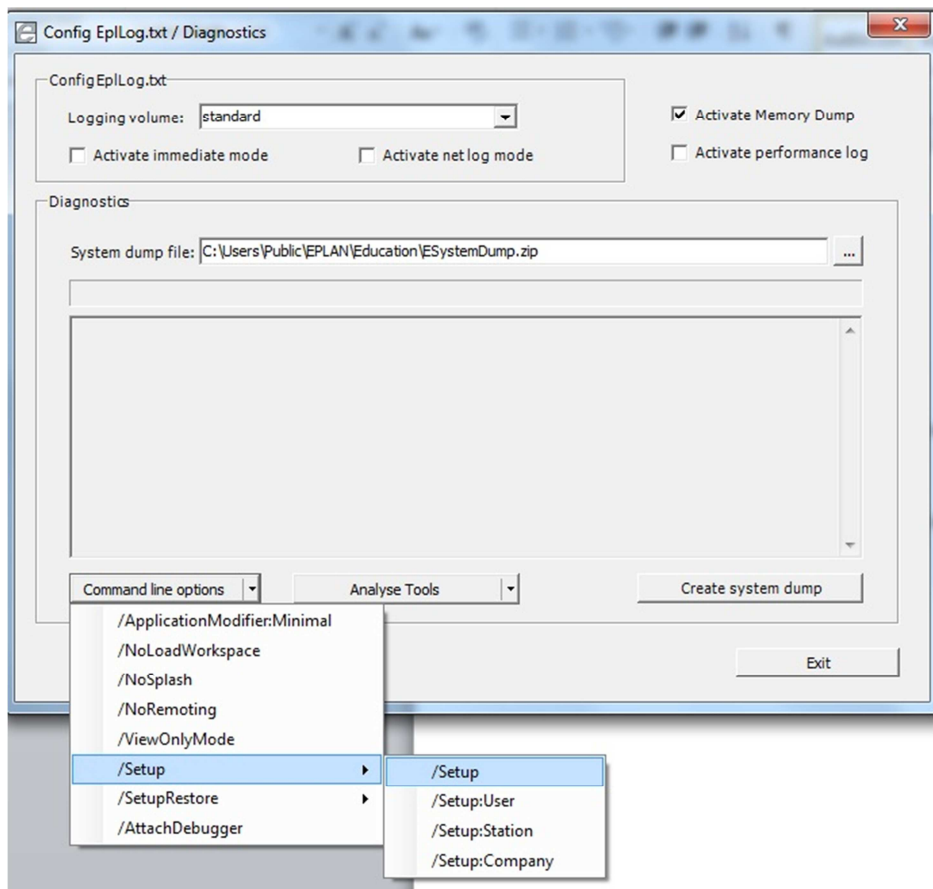
Eplan schließen (falls noch geöffnet)

Ordner öffnen:

C:\Programme\EPLAN\Education\2.1.4\Bin (Oder der ausgewählte Pfad der Installation)

Folgende Datei ausführen:

ELogFileConfigToolu.exe (Vista und 7 als Administrator ausführen)



Das Config-Tool startet nun Eplan und lädt und registriert Zusatzmodule (Addons)

Wenn Eplan fertig geladen hat, das Config-Tool schließen und ggf. auch Eplan schließen oder PC neu starten)

Die Vorlagen sollten nun, wie im Buch beschrieben, vorhanden sein.

(Standard Win7: „C:\Benutzer\Öffentlich\EPLAN\Education\Vorlagen\Microsoft\“)

(Englisch und Absoluter Pfad: „C:\Users\Public\EPLAN\...“)