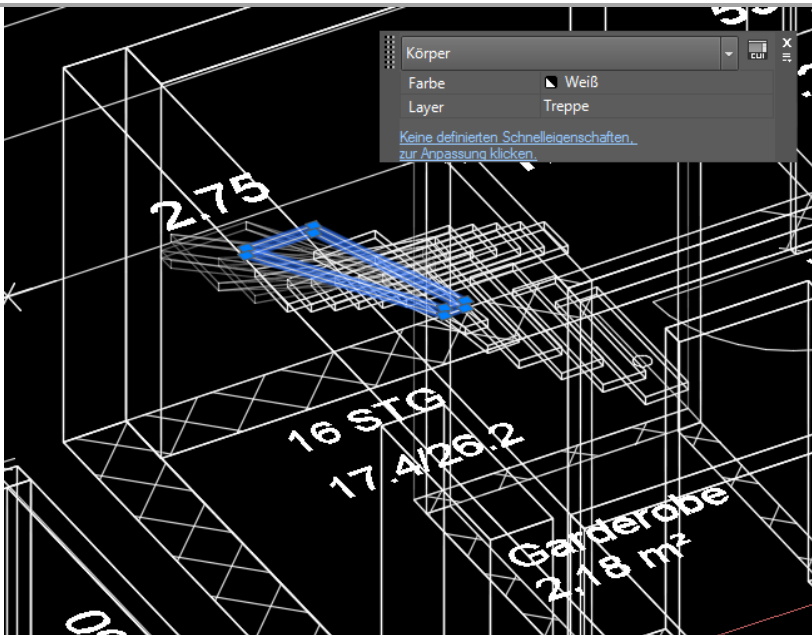


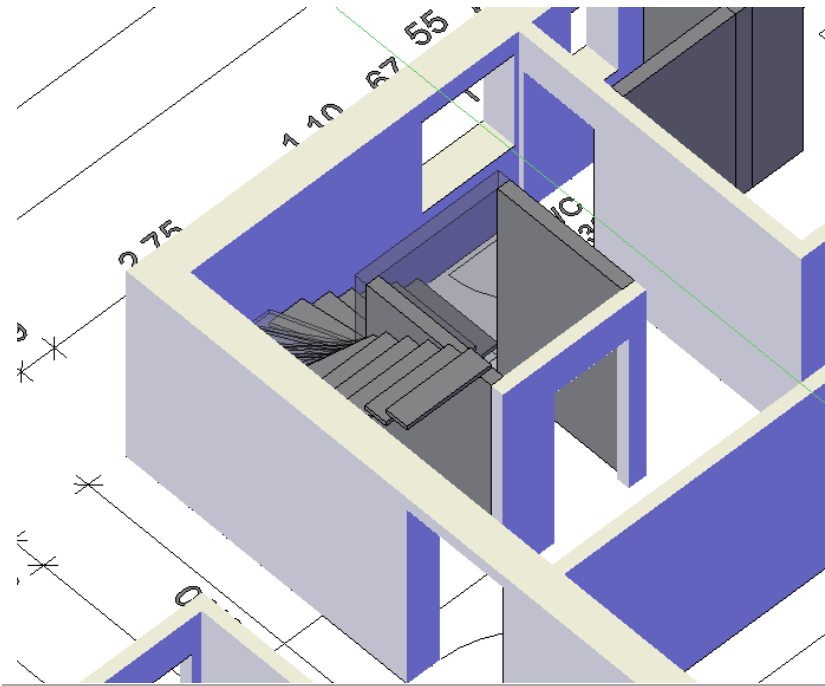
Objekte transparent gemacht



>> die Objekte sind vom Typ „Körper“ und werden nur in der Draufsicht schattiert angezeigt, in einer räumlichen Darstellung auch im „2D-Drahtkörper“ nicht.

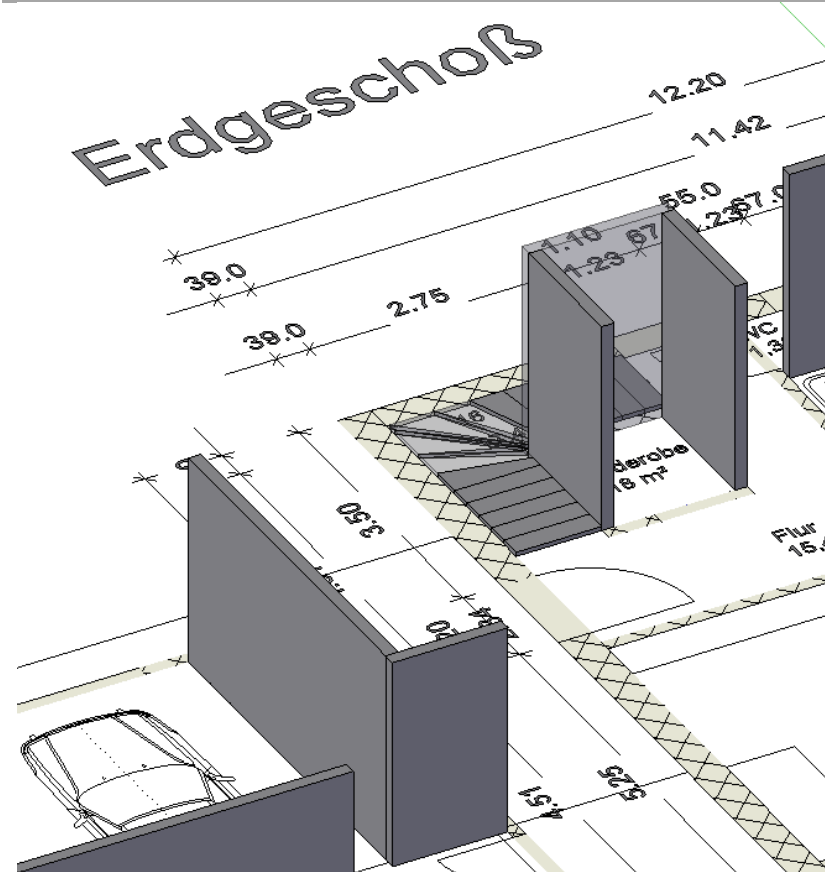
im Modus „verdeckt“ siehts auch in der Draufsicht gut aus:





Das Gebäude ist 3D-Modelliert, Volumen sind als „Körper“ und Vielflächennetze in ACAD angekommen.

„Körper“ entstehen durch den Befehl „solid“ und sind zunächst gefüllte 2D-Objekte. Sie haben zusätzlich eine „Objekthöhe“ erhalten und sehen wie Volumenkörper aus ...



„flatten“ macht die Netze flach, die „Körper“ werden aber ignoriert, wohl aber die ihnen zugrunde liegenden „Solids“ auf z Null gelegt.

Jetzt könnte man die Objekthöhe auf 0 stellen – die Schattierung bleibt in der Draufsicht aber immer noch erhalten ...

Anschlussfrage: Wie zerbröselt man solids in Linien?

