

# Lösungsansatz I:

**Attribut im Modell anlegen und als Dateityp „Ausdrucksformel“ eine Formel definieren.**

Titel/Alias	Wert	Einheit...	Vorlage	Typ	S...	Ü...
<Keine Kategorie>						
- Artikelnummer	0815			Zeichenfolge		
- Bauteilnummer	Bauteilnummer			Zeichenfolge		
<b>Benennung</b>	01-02-03-00004			Zeichenfolge		
- Gewicht	2.91			Zeichenfolge		
DB-Komponenteninstanz						
- PLIST_IGNORE_MEMBER	<Kein Wert>			Zeichenfolge		
- PLIST_IGNORE_SUBASSEMBLY	<Kein Wert>			Zeichenfolge		
- REFERENCE_COMPONENT	<Kein Wert>			Zeichenfolge		
- SECTION-COMPONENT	<Kein Wert>			Zeichenfolge		
Masseneigenschaften-Konfigurationskontext						

**Datentyp**

Wert  **Ausdrucksformel**

Ausdrucksformel: p3

Ausdrucksverbindung aufbrechen

Bearbeitung akzeptieren

**Formel...**

- Funktion...
- Erweiterter Text...
- Referenz
- Als konstant festlegen

OK Anwenden Abbrechen

# Lösungsansatz I:

ug\_askCurrentWorkPart() → Abfrage des aktuellen Teilens

substring(name,value1,value2) → Zeichenkette aus „name“ herauslösen durch vergabe eines Wertes an dem die neue Zeichenkette starten soll (value1) und dem die Zeichenkette enden soll (value2).

**Ausdrücke**

Sichtbarkeit

Es werden 8 von 8 Ausdrücken angezeigt

Anzeigen: Alle Ausdrücke

Ausdrucksgruppen: Alle anzeigen

Gesperrte Formelausdrücke anzeigen

Erweitertes Filtern aktivieren

Aktionen

Neuer Ausdruck

Teileübergreifenden Ausdruck erstellen/bearbeiten

Mehrere teileübergreifende Ausdrücke erstellen

Mehrere teileübergreifende Ausdrücke bearbeiten

Ausdrücke ersetzen

Referenzierte Teile öffnen

Aktualisieren für externe Änderung

Importieren/Exportieren

Einstellungen

Name	Formel	Wert	Einheiten	Dimensionalität	Typ
Standardgrup					
p3	substring(ug_askCurrentWorkPart(),1,14)	01-02-03-00004			Zeichenfolge
			mm	Länge	Anzahl
Dateiname	ug_askPartAttrValue("part_name")	NoValue			Zeichenfolge
Dateiname2	ug_askCurrentWorkPart()	01-02-03-00004_Testpart.prt			Zeichenfolge
Dateiname...	substring(Dateiname2,1,8)	01-02-03			Zeichenfolge
NX_Mass	(Attribut)	2.910218005	kg	Masse	Anzahl
p0	0	0	mm	Länge	Anzahl
p1	25	25	mm	Länge	Anzahl
p2	format("%0.2f", NX_Mass)	2.91			

**Definition der Formel lautet wie folgt:**  
substring(ug\_askCurrentWorkPart(),1,14)

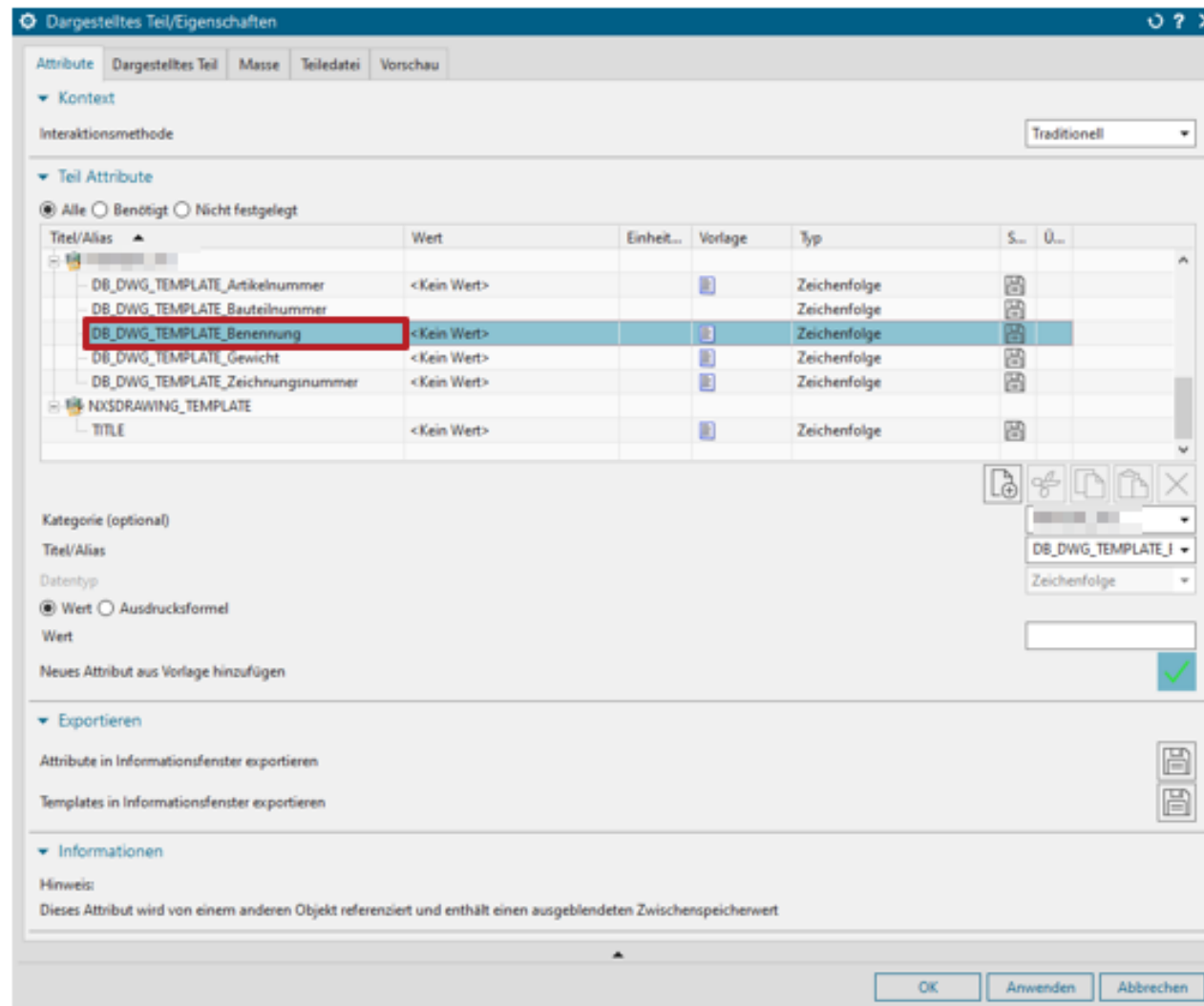
**Ergebnis**

**Originaler Teilename**

OK Abbrechen

# Lösungsansatz I:

In den Eigenschaften der Zeichnungsumgebung muss ein neuer Attribut angelegt bestehend aus dem Präfix „DB\_DWG\_TEMPLATE\_“ und dem Suffix „Benennung“ werden. Das Suffix ist frei definierbar und muss mit dem Attribut im Modell übereinstimmen.



# Lösungsansatz I:

Abrufen des Attributes aus dem Modell durch „Teilattribut einfügen“ und der Auswahl des entsprechenden Attributes. Das Attribut kann sowohl als Hinweistext aber auch in Tabellen oder Schriftfelder hinzugefügt werden.

Hinweis

Ursprung

Position angeben

Ausrichtung

Beschriftungsansicht

Bezugspfeil

Texteingabe

Text bearbeiten

Formatierung

Arial 1

B I U O X<sup>2</sup> X<sub>2</sub> Ω

<WRef1\*0@DB\_DWG\_TEMPLATE\_Benennung>

Symbole

Kategorie

Beziehungen

Ausdruck einfügen

Objektattribut einfügen

Teilattribut einfügen

Flächenzone einfügen

Importieren/Exportieren

Übernehmen

Einstellungen

Schließen

Attribute

Teil Attribute

Alle Benötigt Nicht festgelegt

Teil/Alias	Wert	Einheit	V...	Typ	S...	Ü...
NX_MassPropRadiOfGyrationX	<Kein Wert>		3	Anzahl	🔒	⬆
NX_MassPropRadiOfGyrationY	<Kein Wert>		3	Anzahl	🔒	
NX_MassPropRadiOfGyrationZ	<Kein Wert>		3	Anzahl	🔒	
NX_MassPropRadiusOfGyrationSpherical	<Kein Wert>		3	Anzahl	🔒	
DB_DWG_TEMPLATE_Artikelnummer	<Kein Wert>		3	Zeichen...	🔒	
<b>DB_DWG_TEMPLATE_Bauteilnummer</b>				<b>Zeichenfolge</b>		
DB_DWG_TEMPLATE_Benennung	<Kein Wert>		3	Zeichen...	🔒	
DB_DWG_TEMPLATE_Gewicht	<Kein Wert>		3	Zeichen...	🔒	
DB_DWG_TEMPLATE_Zeichnungsnummer	<Kein Wert>		3	Zeichen...	🔒	
NXDRAWING_TEMPLATE						
TITLE	<Kein Wert>		3	Zeichen...	🔒	
Rollup-Masseneigenschaften						
NX_MassPropRollupArea	<Kein Wert>		3	Anzahl	🔒	
NX_MassPropRollupAreaSource	<Kein Wert>		3	Zeichen...	🔒	
NX_MassPropRollupCenterOfMassSource	<Kein Wert>		3	Zeichen...	🔒	
NX_MassPropRollupCenterOfMassX	<Kein Wert>		3	Anzahl	🔒	
NX_MassPropRollupCenterOfMassY	<Kein Wert>		3	Anzahl	🔒	
NX_MassPropRollupCenterOfMassZ	<Kein Wert>		3	Anzahl	🔒	

Exportieren

OK Abbrechen