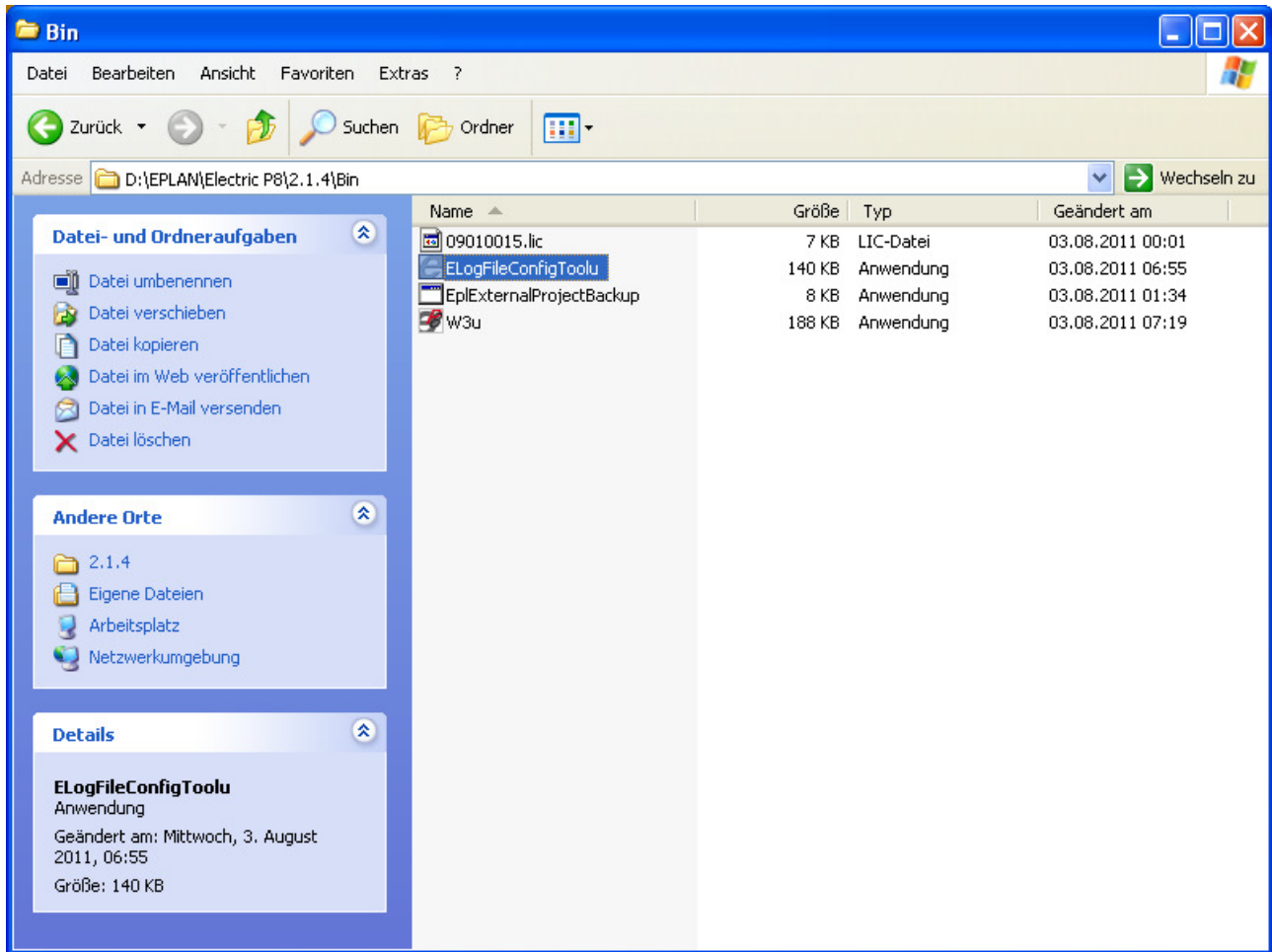


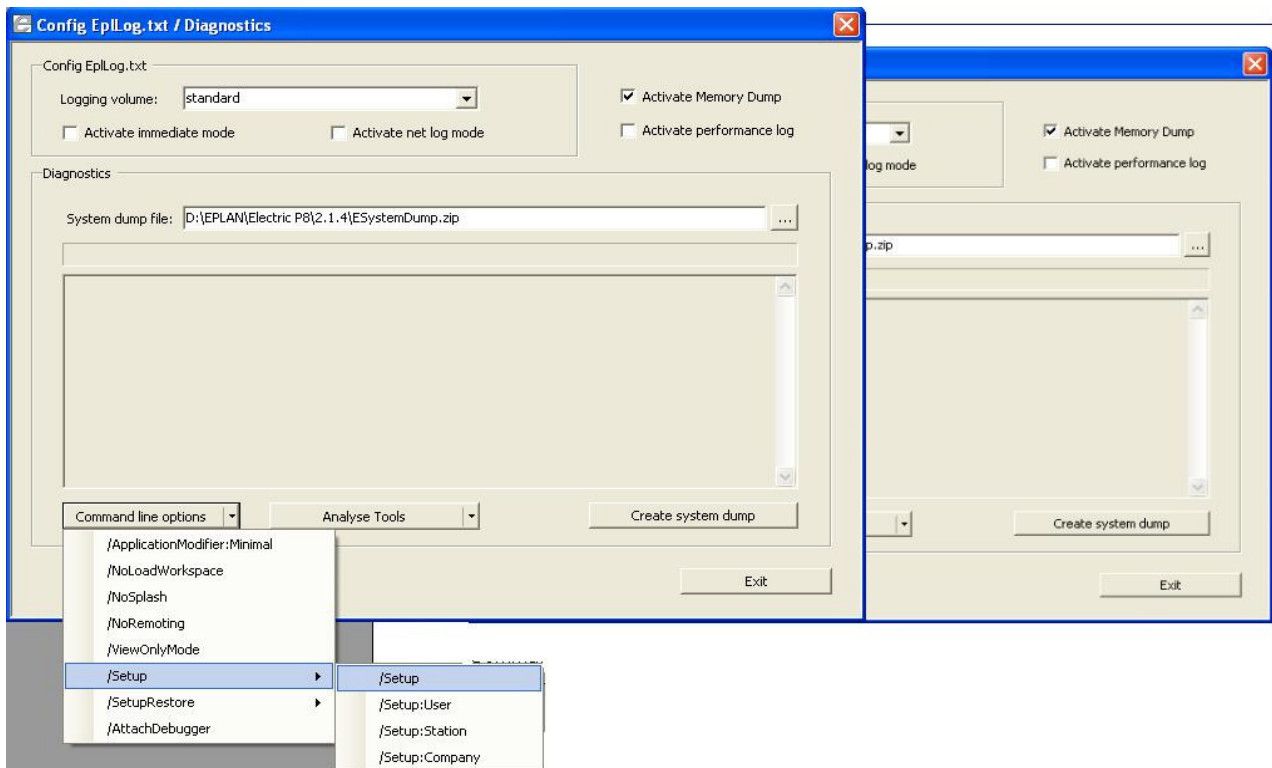
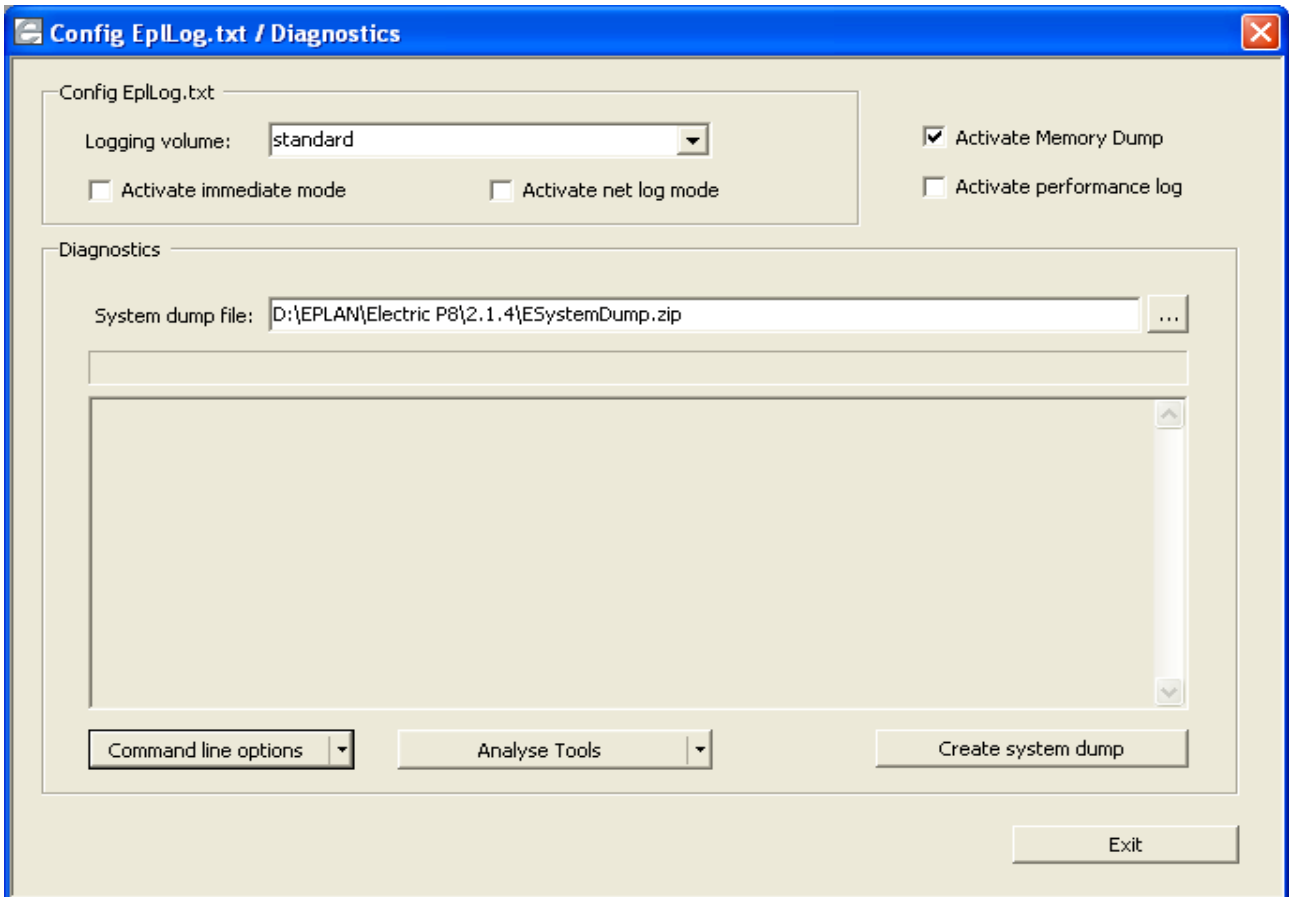
## Reset von Eplan (ab Version 2.1.4)

Sichern der Benutzereinstellungen und des Arbeitsbereiches als XML-file

In Installationsverzeichnis gehen D:\EPLAN\Electric P8\



Fenster öffnet sich:



Eplan startet neu  
Benutzereinstellungen und Arbeitsbereich laden