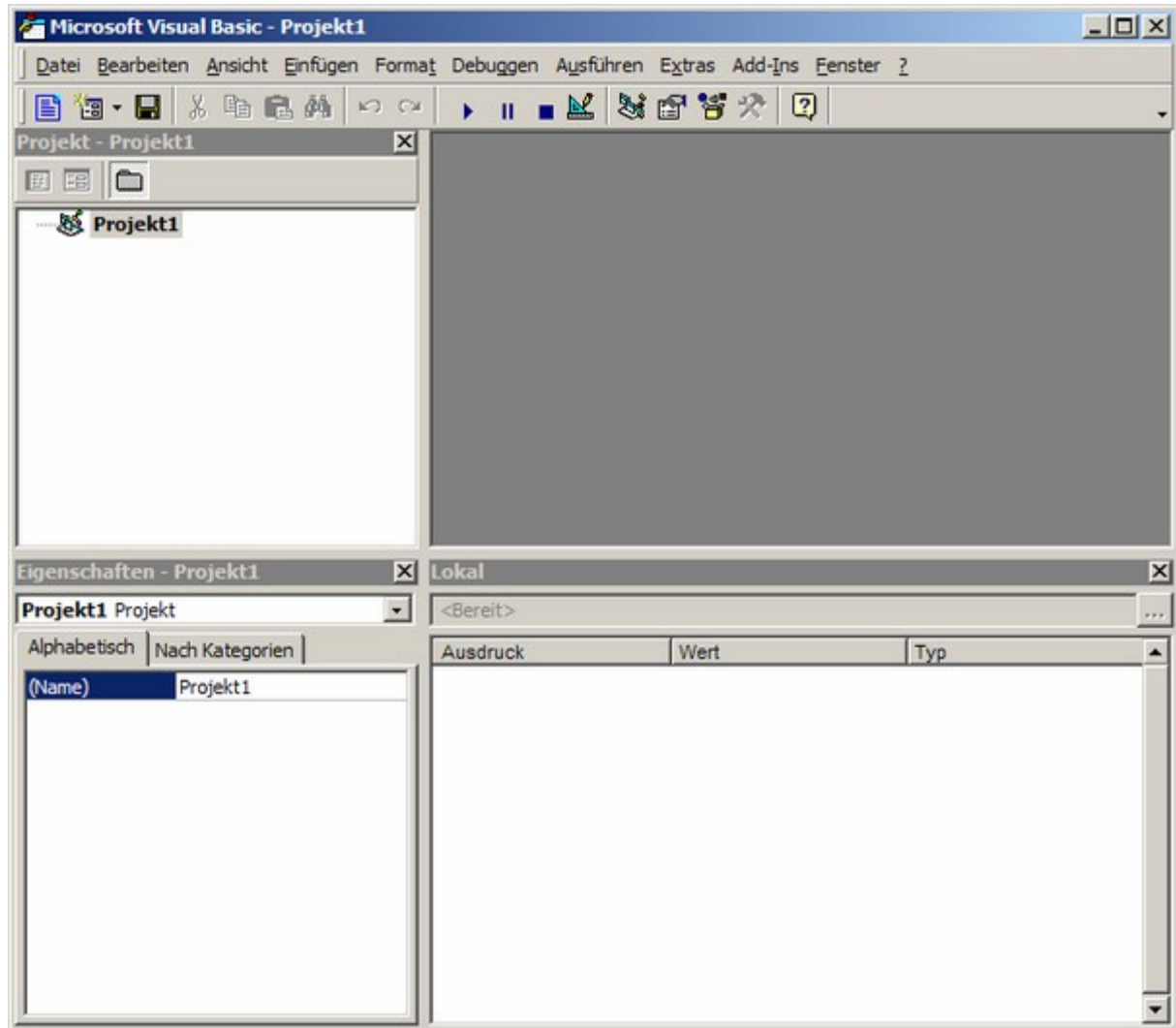


12. Die VBA-DIE von TC10.1 Pro

Bis einschließlich der Version 10.5 gehörte zu TurboCAD Professional ein Hilfsprogramm dazu, mit dem man – unterstützt durch die SDK-Schnittstelle – eigene Erweiterungsroutrinen schreiben konnte. Das Prozedere dazu wurde bereits im Abschnitt 1.4. erläutert.

Der VBA-Editor kann aus dem Hauptmenü unter „Extras -> „VBA-Makros“ -> „Visual Basic Editor“ aufgerufen werden:



Auf eine weitere Beschreibung der Funktionalität soll an dieser Stelle verzichtet werden.

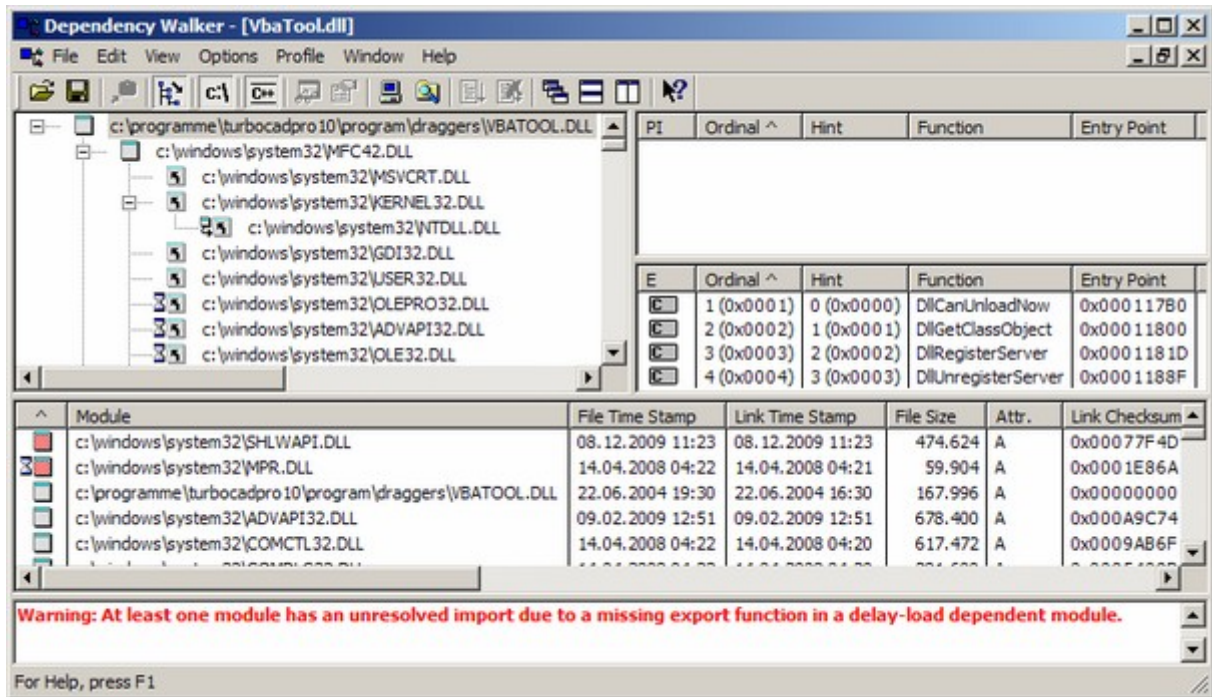
Einige Erläuterungen wurden bereits weiter oben gegeben.

Interessant sind aber vielleicht Informationen über die dahinter stehende Programm-Struktur.

Zunächst wurde herausgefunden, daß offensichtlich die `vbaTool.dll` – enthalten im „Draggers“-Ordner - der Dreh und Angelpunkt der Funktionalität des VBE ist. Jedenfalls kann durch Deaktivieren (z.B. letztes „!“ von `.dll` durch ein „_“ ersetzen) erreicht werden, daß der Menüeintrag nach einem Neustart von TC nicht mehr vorhanden ist.

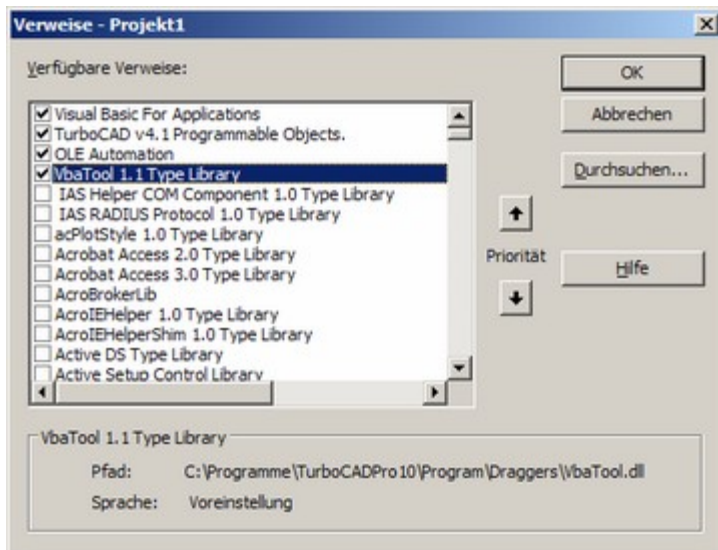
Inwieweit die vollständig komplexe Funktionalität des Visual-Basic-Editors in dieser 165kB großen DLL enthalten ist, darf allerdings bezweifelt werden. Möglicherweise wird des Weiteren auf die VBA-Standard-DLLs zugegriffen, die sich im Verzeichnis „C:\Programme\Gemeinsame Dateien\Microsoft Shared\VBA\VBA6“ befinden, insbesondere „verdächtig“ ist dabei die vbe6.d11.

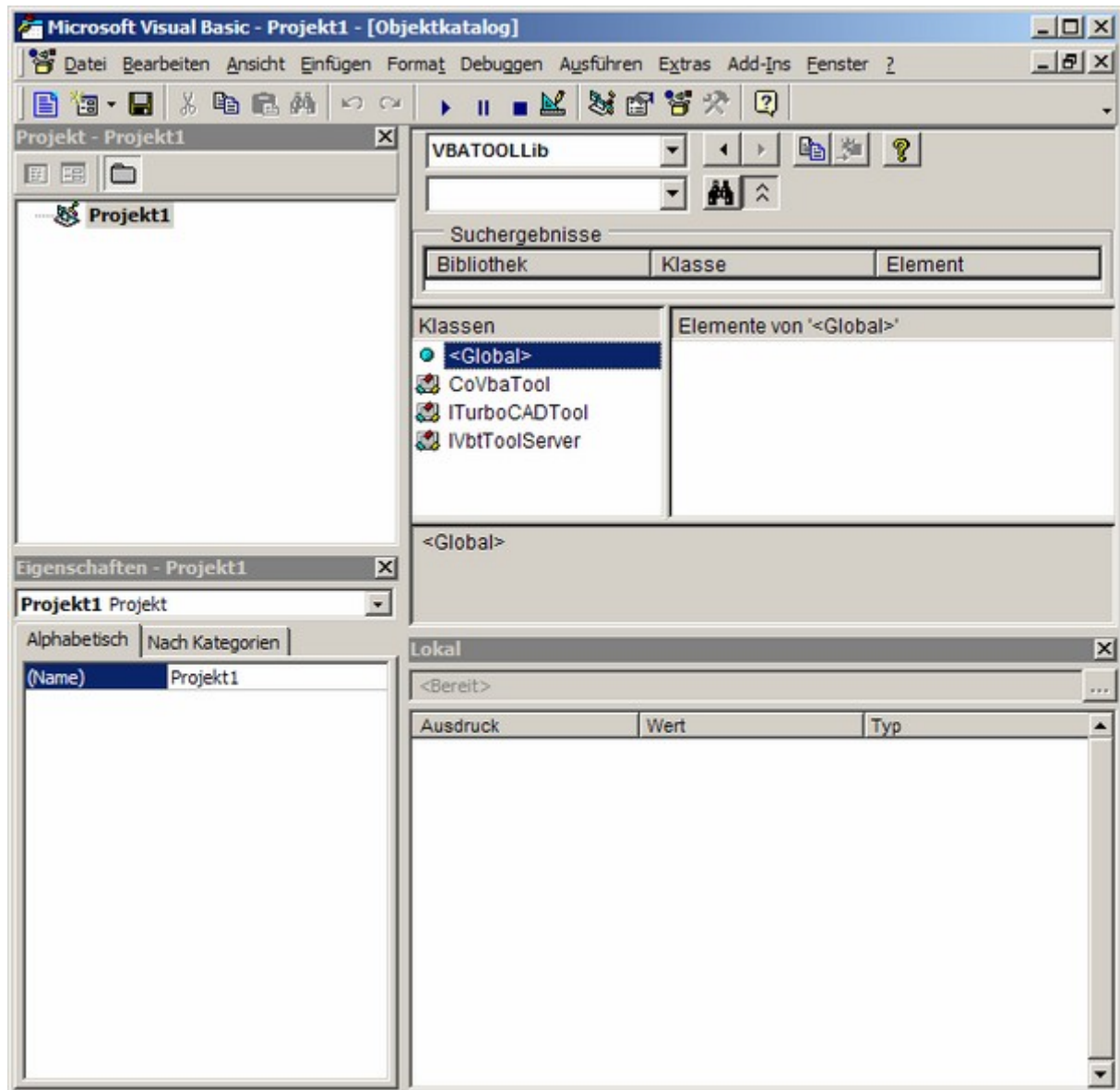
Mit dem „Dependency Walker“ lassen sich die exportierten Funktionen der vbaTool.dll ermitteln:



DllCanUnloadNow
 DllGetClassObjekt
 DllRegisterServer
 DllUnregisterServer

Läd man allerdings die vbaTool.dll in den Objekt-Browser vom VBE, so ergibt sich folgendes Bild. Vorher ist unter dem Menüpunkt „Extras -> Verweise“





Es zeigen sich drei Klassen mit verschiedenen Methoden und Eigenschaften:

CoVbaTool -> DrawingAfterSave(WhichDrawing As Object)
DrawingBeforeClose(WhichDrawing As Object, _
Cancel As Boolean)
DrawingBeforeSave(WhichDrawing As Object, _
SaveAs As Boolean, Cancel As Boolean)
DrawingOpen(WhichDrawing As Object)

ITurboCADTool -> Property ClassID(ret As String)
CopyBitmap(LargeButtons As Boolean, Monochrome As Boolean, _
ret As Boolean)
Property Description(ret As String)
GetPicture(LargeButtons As Boolean, Monochrome As Boolean, _
ret As Object)
GetToolInfo(CommandNames, MenuCaptions, StatusPrompts, _

```
        ToolTips, Enabled, WantsUpdates, ret As Long)  
Initialize(ThisTool As Object, ret As Boolean)  
Run(ThisTool As Object, ret As Boolean)  
Terminate(ThisTool As Object)
```

```
IvbtToolServer    ->    OpenProject(pIDispDwg As Object, bstrProjectPath As String, _  
                                pPrjSrv As Object)
```