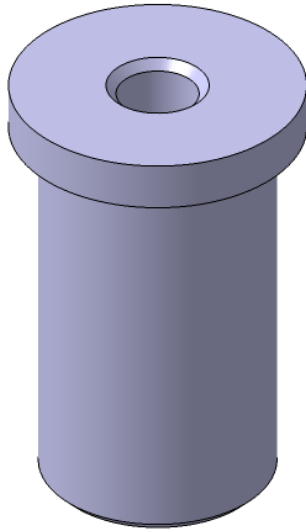
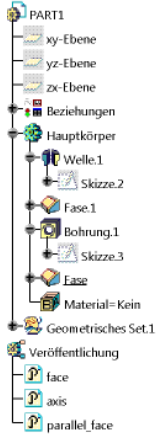


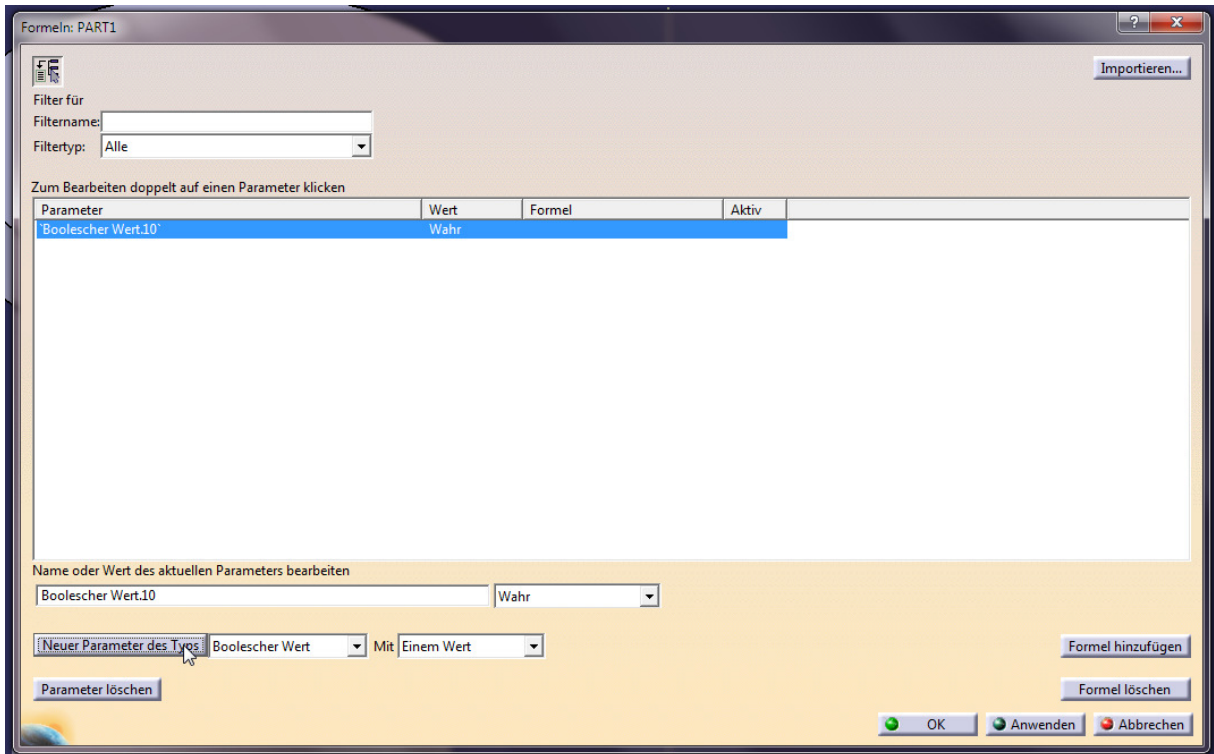
1.



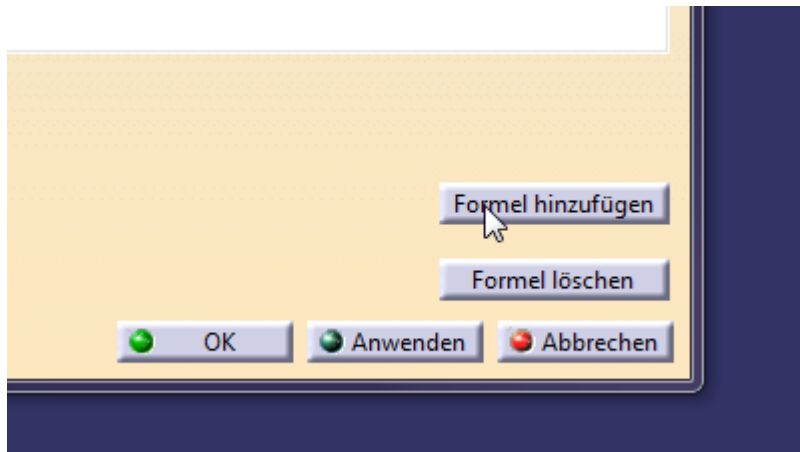
2.



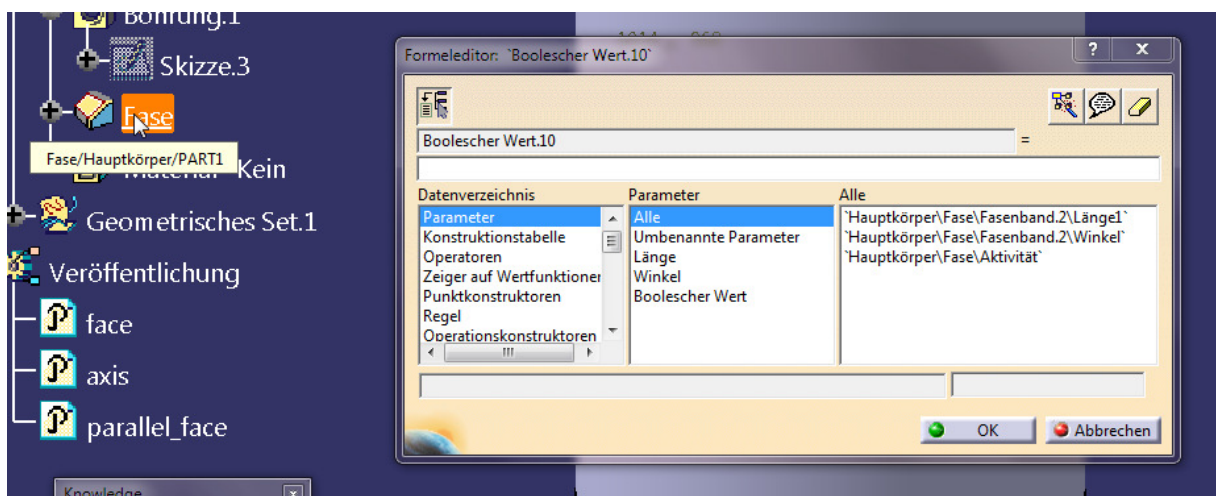
3.



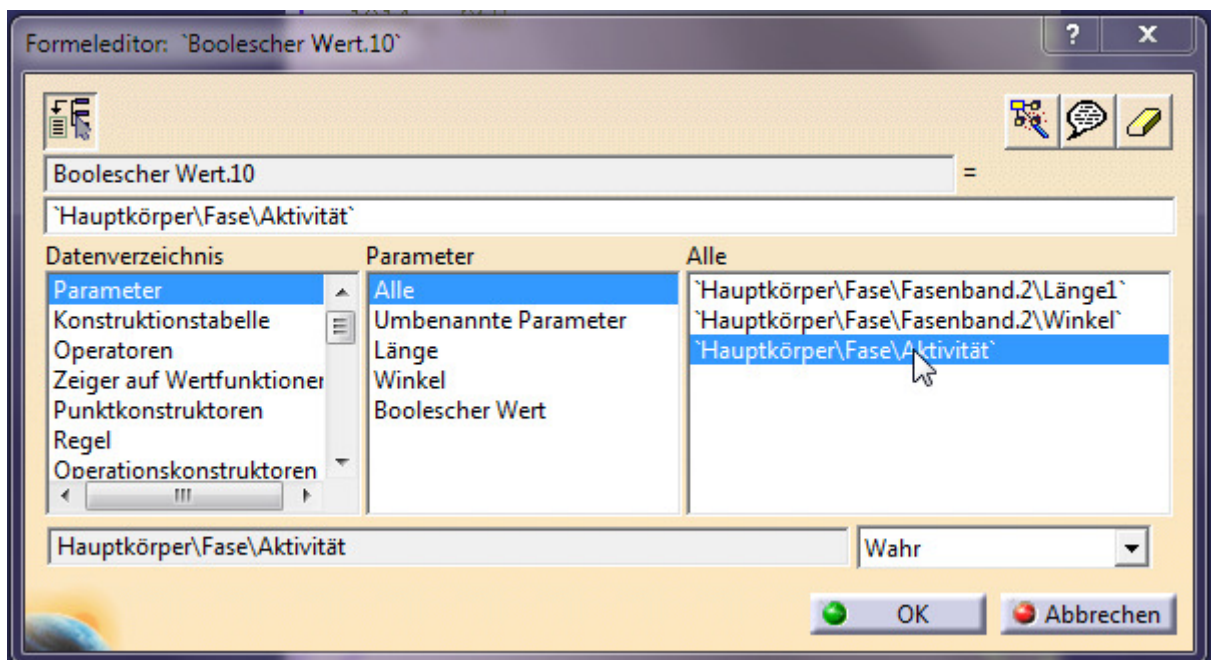
4.



5.

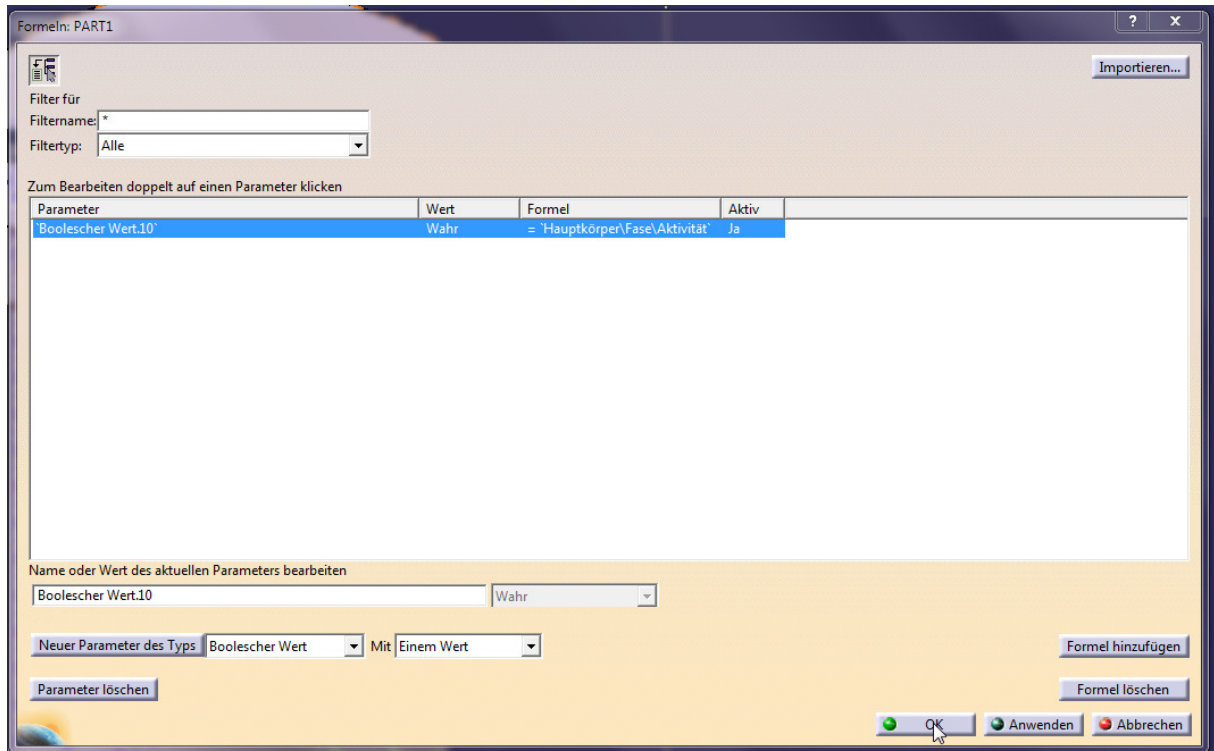


6.

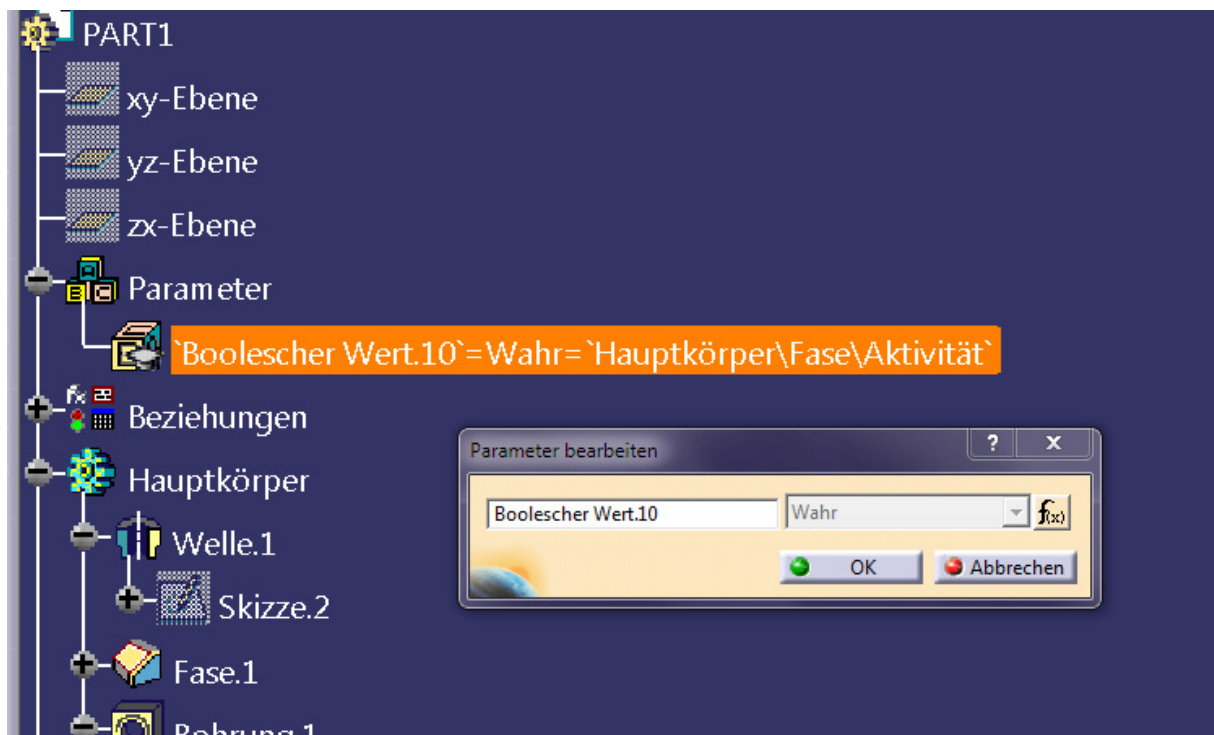


Und mit OK bestätigt

7.

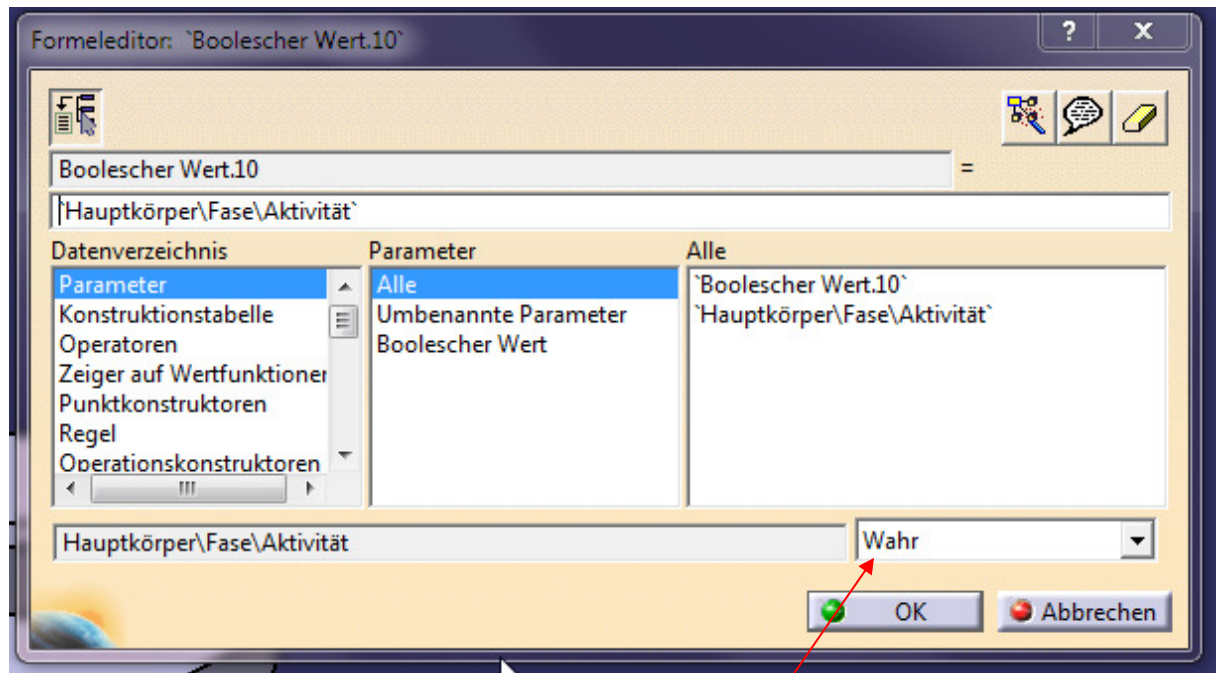


8.



Warum wird der Parameter grau unterlegt, nicht selektierbar weil eine Formel dahinter steckt, aber wieso? Mein Ziel ist an der Stelle direkt zwischen Wahr und Unwahr zu wählen. Mit einem Doppelklick auf f(x) komm ich zur gewünschten Auswahlmöglichkeit.

9.



Wo liegt mein Fehler?