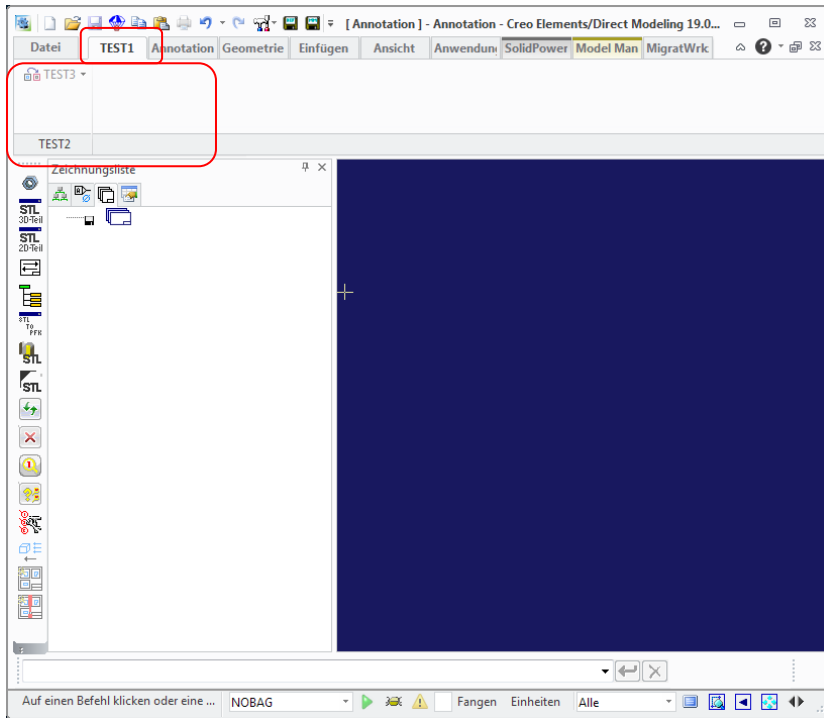
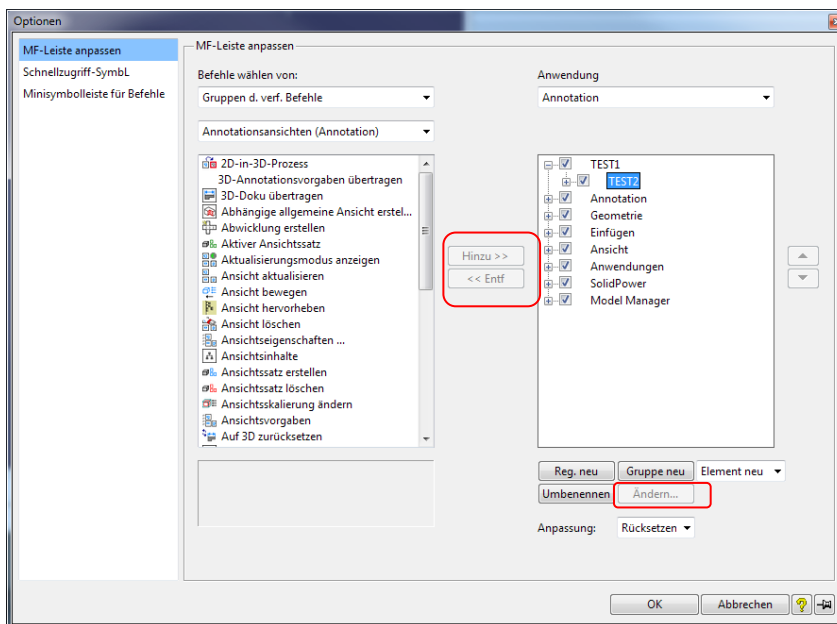


Aufgabe: neue Registerkarte mit eigenen Buttons im Annotation erstellen



Problem: Die Registerkarten (nur im Annotation) lassen sich nach dem Laden der Einstellungen aus dem Anpassungsverzeichnis nicht mehr verändern



Systeminfo

Win 7 Prof x64 SP1

Intel Xeon 3.6 Ghz

32GB RAM

NVIDIA Quadro K4000

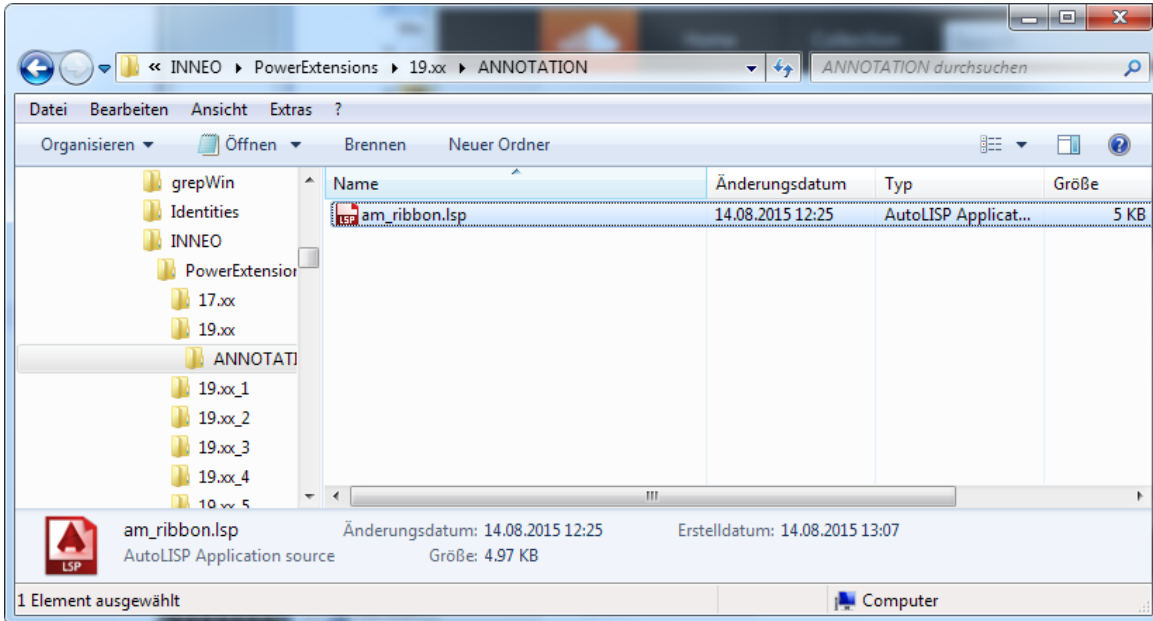
CoCreate Modeling 19 M020

mit Power Extensions

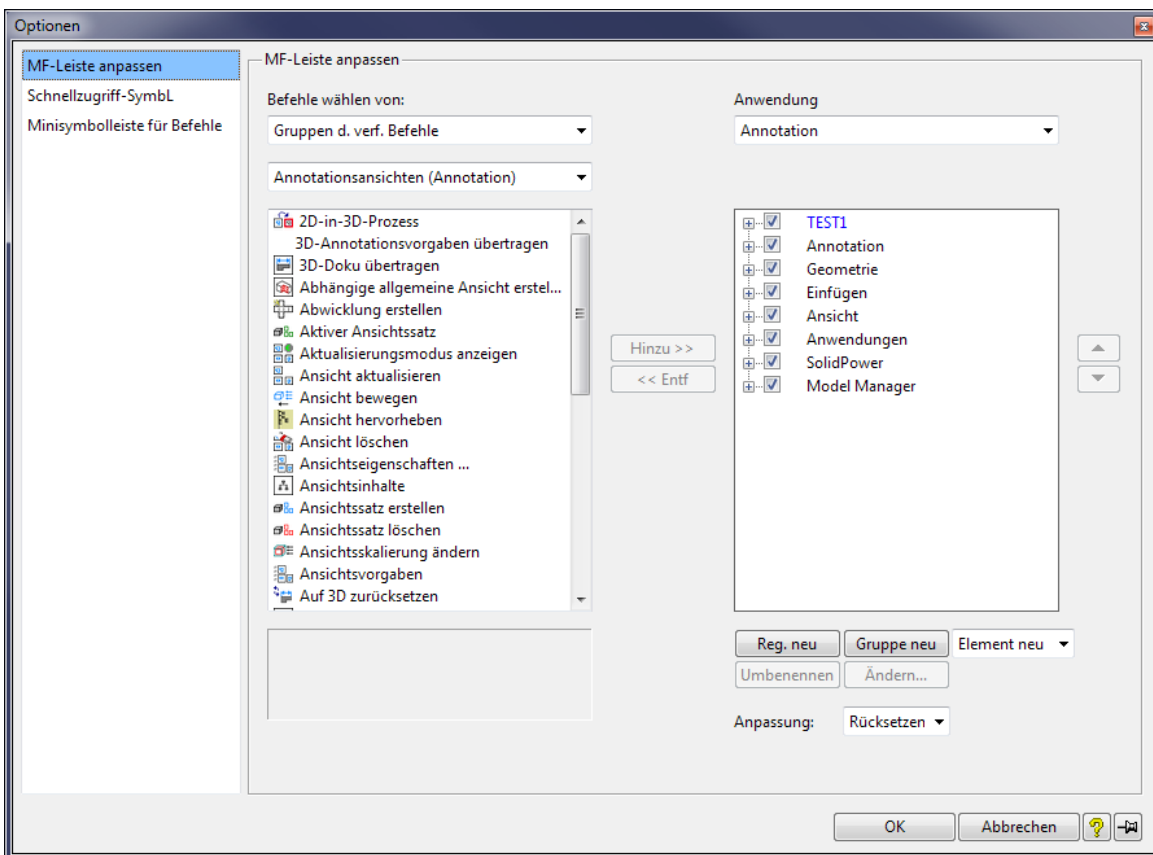
SolidPower 19.01

ModelManager 19 M020

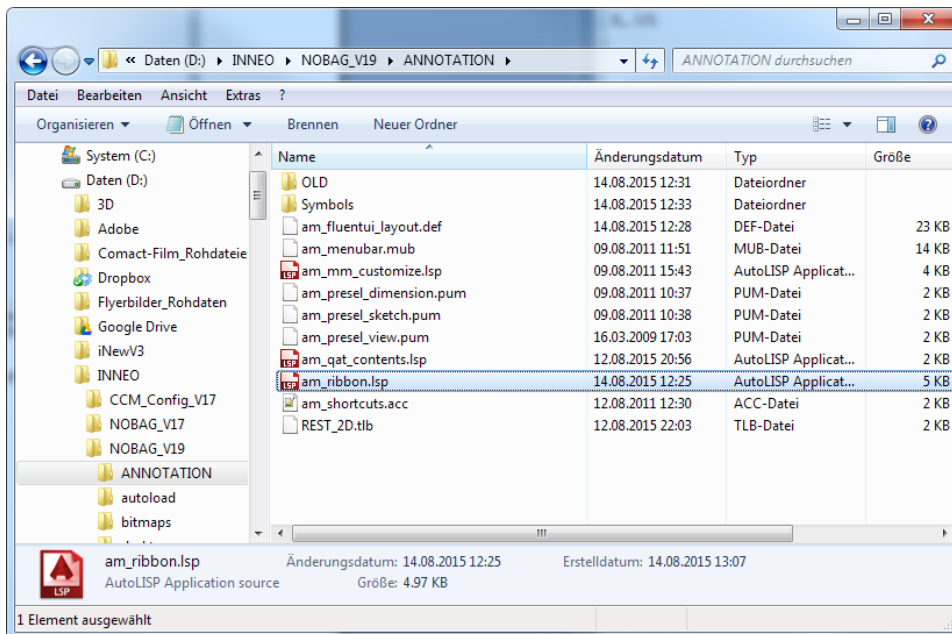
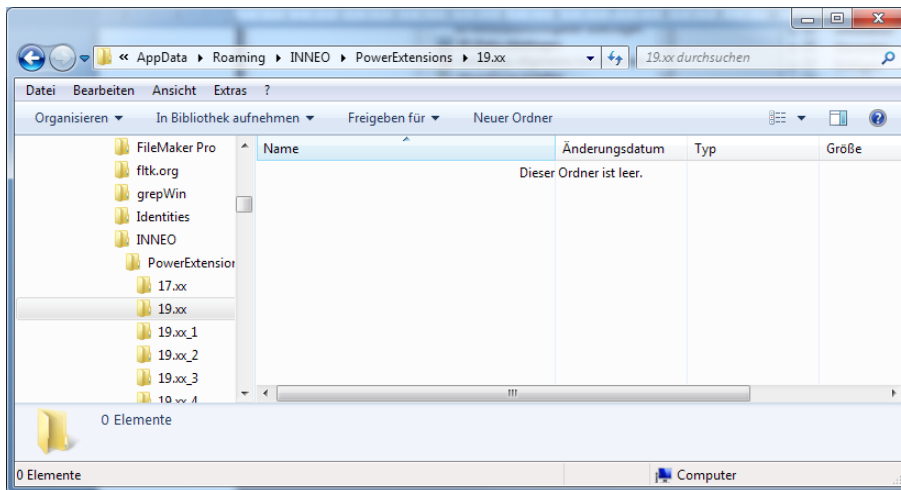
Ablaufbeschreibung:



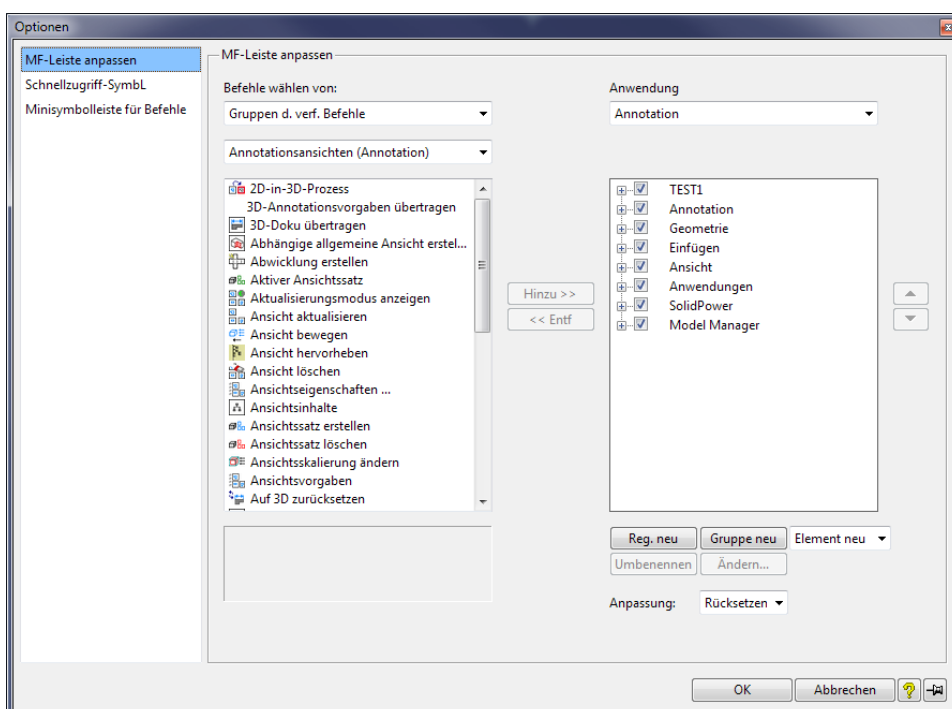
Alle Dateien ausser die am_ribbon.lsp wurden gelöscht. Resultat:



Registerkarte ist änderbar



Alle Dateien wurden gelöscht und die am_ribbon.lsp ins Anpassungsverzeichnis verschoben. Resultat:



Registerkarte ist **NICHT** änderbar