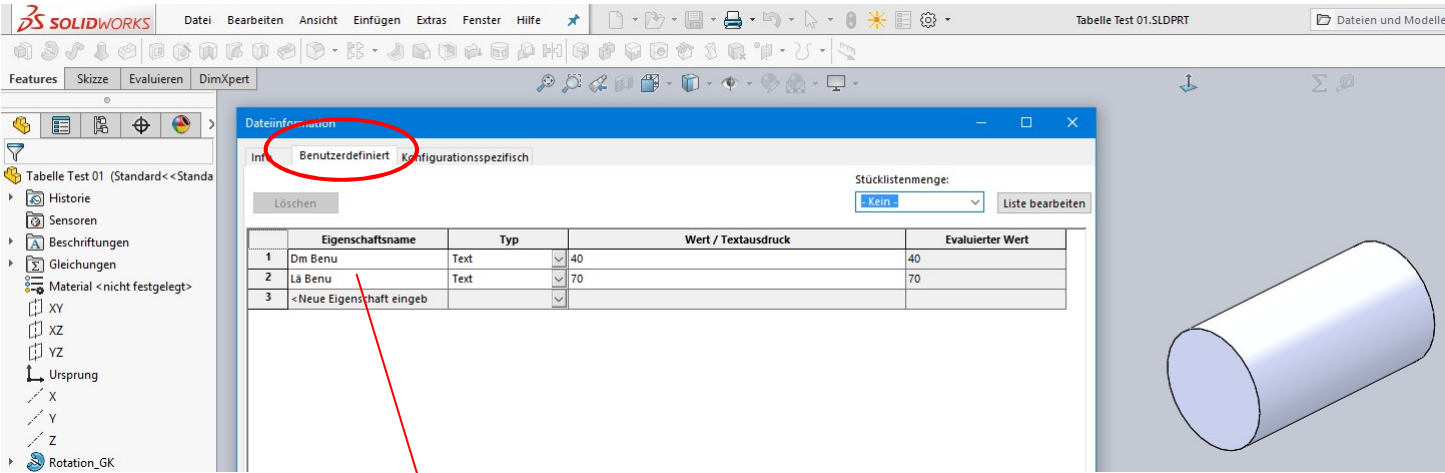
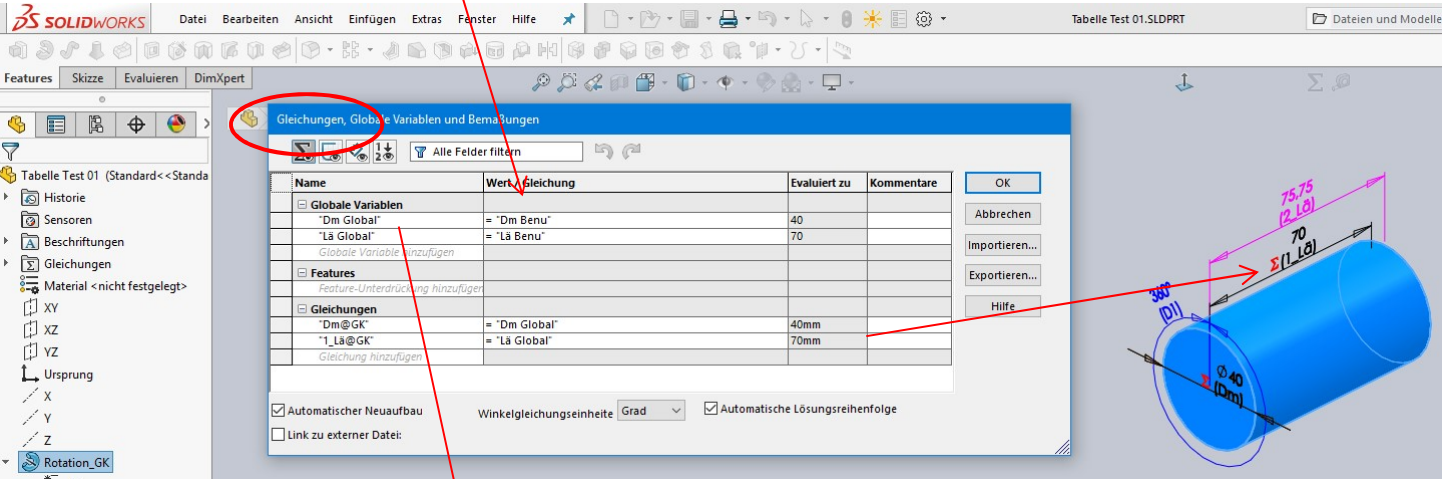


Benutzerdefinierte Eigenschaft in Tabelle verwenden.

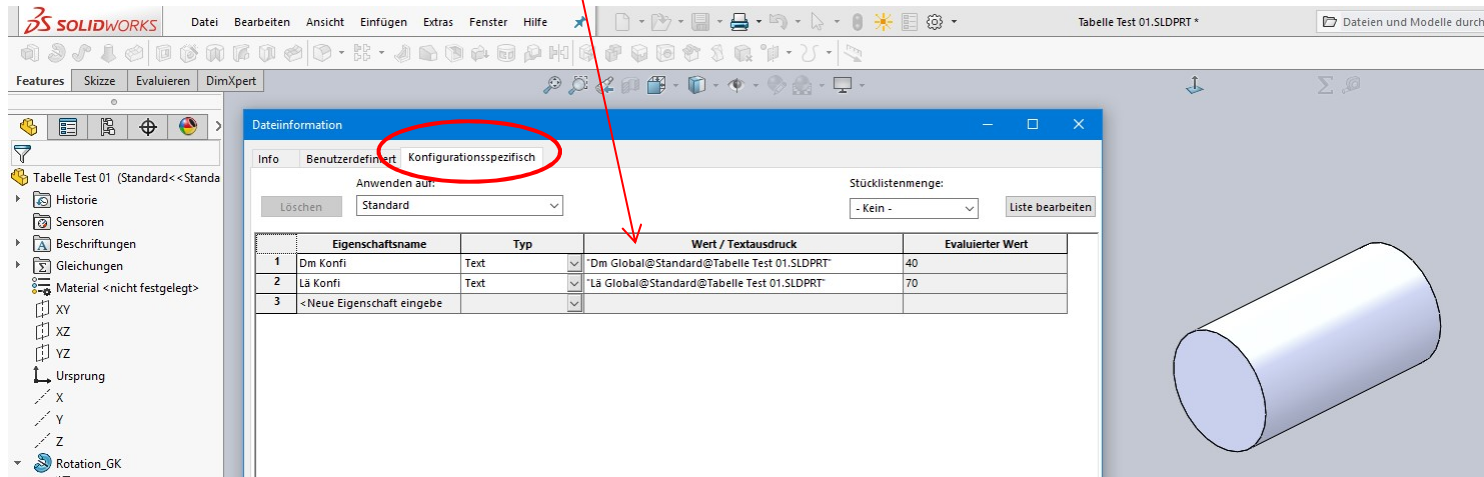
Wert in Benutzerdefinierte Eigenschaften eintragen.



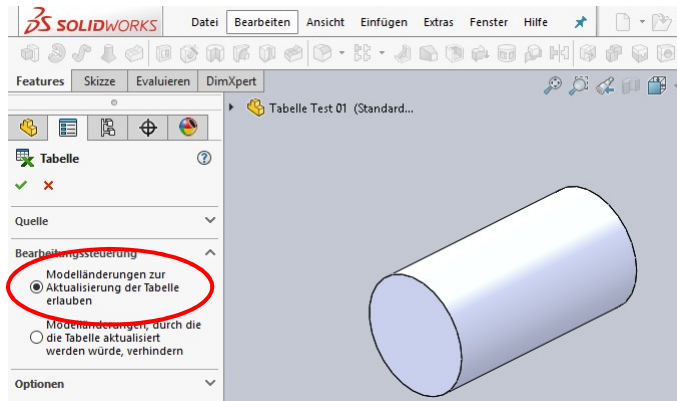
Benutzerdefinierte Eigenschaften als Wert für Globale Variablen verwenden.
 Globale Variablen als Wert für Bemaßung in Skizze verwenden.



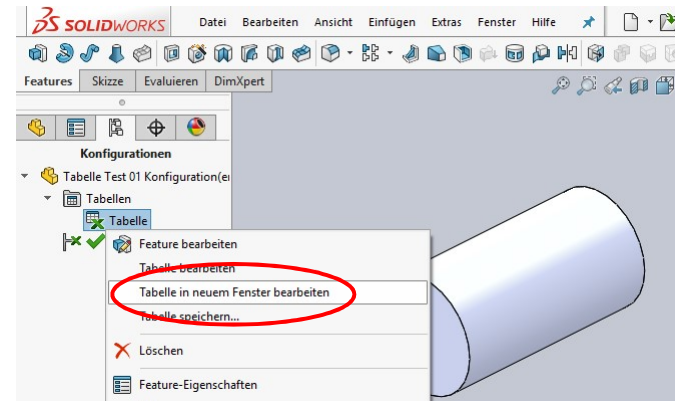
Globale Variablen als Wert Konfigurationsspezifische Eigenschaften verwenden.



Eingebettete Tabelle muss Aktualisierungen durch Modell erlauben.



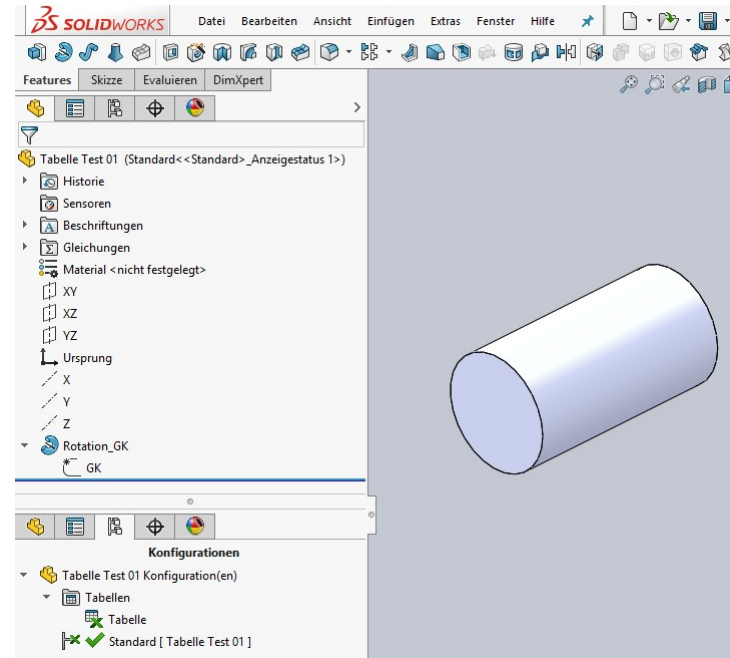
Eingebettete Tabelle öffnen.



Spalten \$PRP@... Übernehmen Wert aus den Konfigurationspezifischen Eigenschaften. Diese Werte werden unter Berücksichtigung von evtl. * (bei Aktualisierungsbedarf) in weitere Zellen übernommen und dienen der Berechnung der Gesamtlänge.

	A	B	C	D	E	F	G	H	I
1	Tabelle für: Tabelle Test 01								
2		\$PRP@Dm.konfi	\$PRP@Lä.konfi	2_Lä@GK		Lä	Dm	D	
3	Standard	40,00	70,00	75,75		70,00	40,00	6	1,3
4								8	1,2
5								10	1,5
6								12	1,5
7								15	2
8								16	2
9								18	2,3
10								20	2,8
11								25	2,8
12								30	3,5
13								35	4
14								40	5,75
15								45	5,75
16								50	6,5
17								55	6,5
18								60	6,5
19								65	6,5
20								70	7,5
21								75	7,5
22								80	8,5
23								85	8,5
24								90	8,5
25								95	8,5
26								100	8,5
27									

Nach Schließen der eingebetteten Tabelle, wird das Modell entsprechend angepasst.



Lenzcad
2017-01