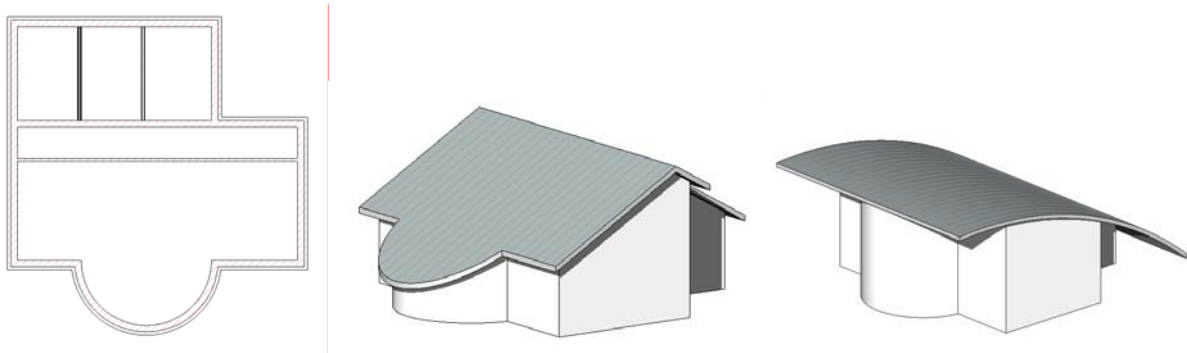


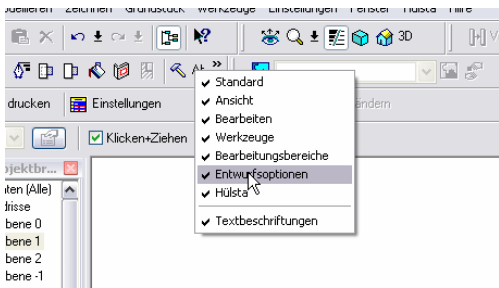
Entwurfsoptionen in Revit Architecture

Mit den Entwurfsoptionen können verschiedene Varianten einer Planung schnell und einfach erstellt und in einer einzigen Datei verwaltet werden.

Ein Beispiel: über einen bestehenden Grundriss sollen zwei verschiedene Dachvarianten geplant und dem Bauherren präsentiert werden.

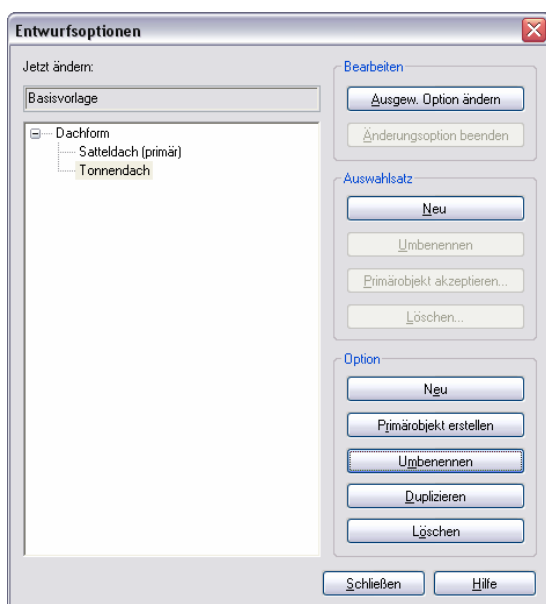


Dazu wird zunächst der Werkzeugkasten „Entwurfsoptionen“ eingeschaltet, indem mit der rechten Maustaste auf einen beliebigen Werkzeugkasten im oberen Bereich der Benutzeroberfläche geklickt wird.

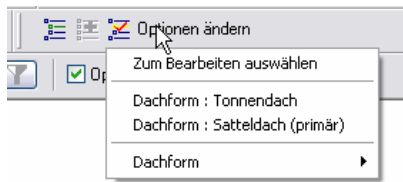


Mit Klick auf den Button „Entwurfsoptionen“ können nun Auswahlsätze angelegt werden, diese stellen das „Thema“ der jeweiligen Variante dar, bspw. „Dachform“, „Innenwände OG“, „Fensterteilung“ usw.

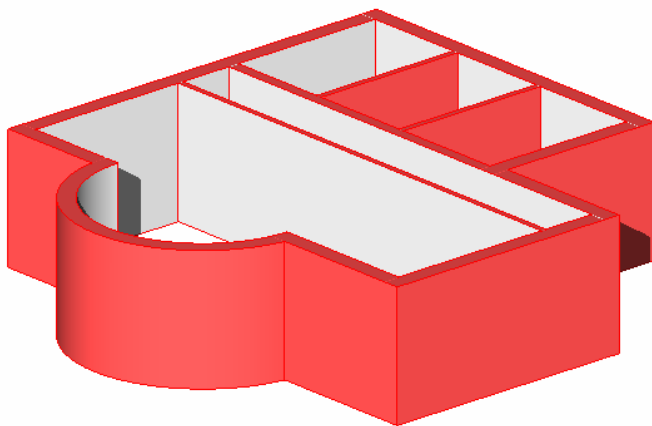
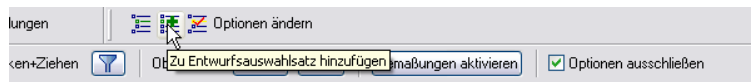
Wir legen einen Auswahlsatz „Dachform“ an und darunter die beiden Optionen „Satteldach“ und „Tonnendach“.



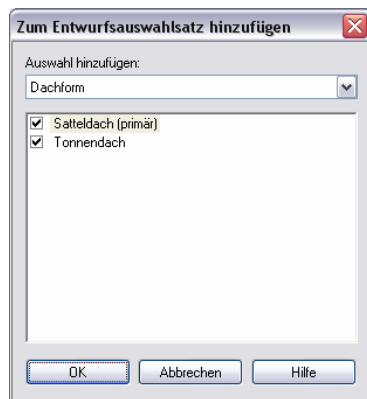
Jetzt steht in Revit der Button „Optionen ändern“ zur Verfügung, der auch gleich angeklickt wird.



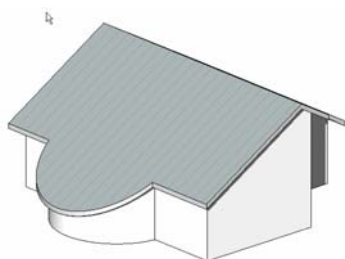
Bevor wir die beiden Dachvarianten zeichnen, werden zunächst die Wände, die ja zu beiden Varianten gehören, mit in diese aufgenommen. Dazu wählen wir diese im Zeichenbereich aus und klicken dann im Werkzeugkasten „Entwurfsoptionen“ auf das Pluszeichen.



Beide Häkchen bleiben gesetzt, da ja die Wände in beiden Varianten auftauchen.



Mit „Optionen ändern“ wählen wir nun die Option „Satteldach (primär)“ zum Bearbeiten aus, konstruieren dort ein Satteldach und fixieren die Wände an diesem Dach.

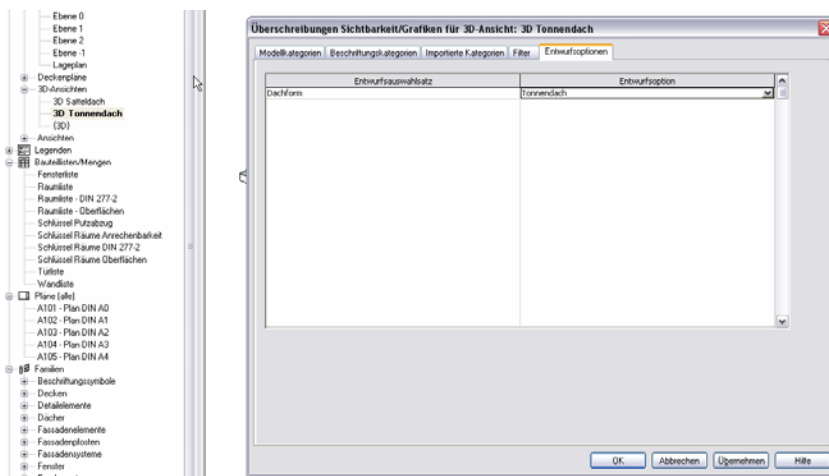


Anschließend wird erneut auf „Optionen ändern“ geklickt die Bearbeitung der Variante abzuschließen.

Genauso verfahren wir für das Tonnendach, dass in der entsprechenden Option konstruiert wird.



Beide Varianten sind nun angelegt und können so lange wie nötig im Projekt vorgehalten werden. Um diese nun bspw. gemeinsam auf einem Plan zu präsentieren, können Grundrisse, Ansichten usw. dupliziert und in den Anzeigeüberschreibungen der jeweiligen Variante zugewiesen werden. Dies geschieht über die Karteikarte „Entwurfsoptionen“:



Durch das vorherige Duplizieren können die Darstellungen nun gemeinsam auf einem Planlayout angeordnet und präsentiert werden:

