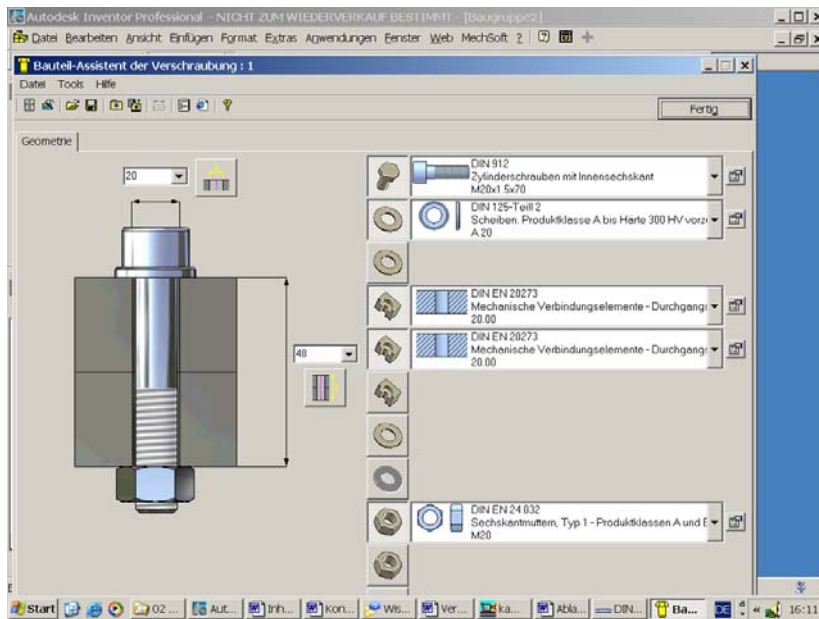
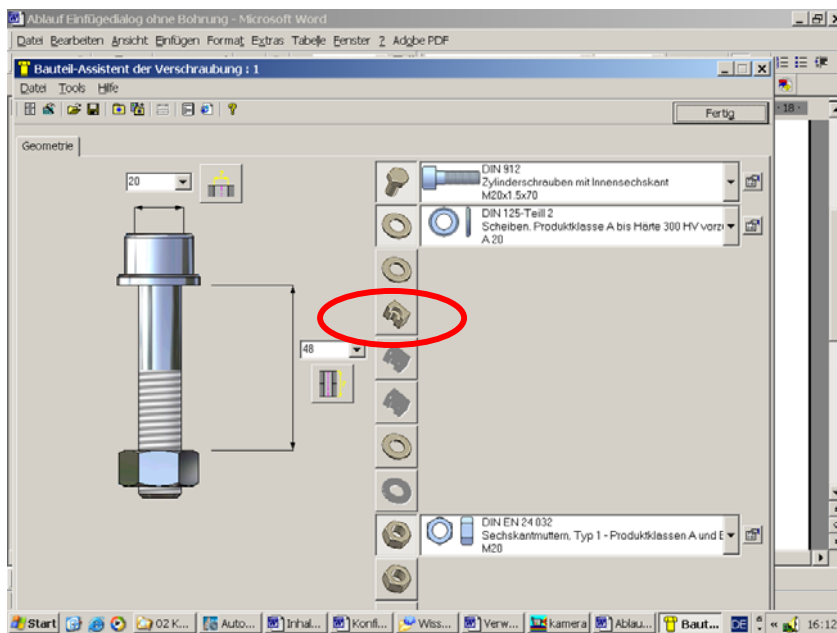


## Ablauf Einfügedialog

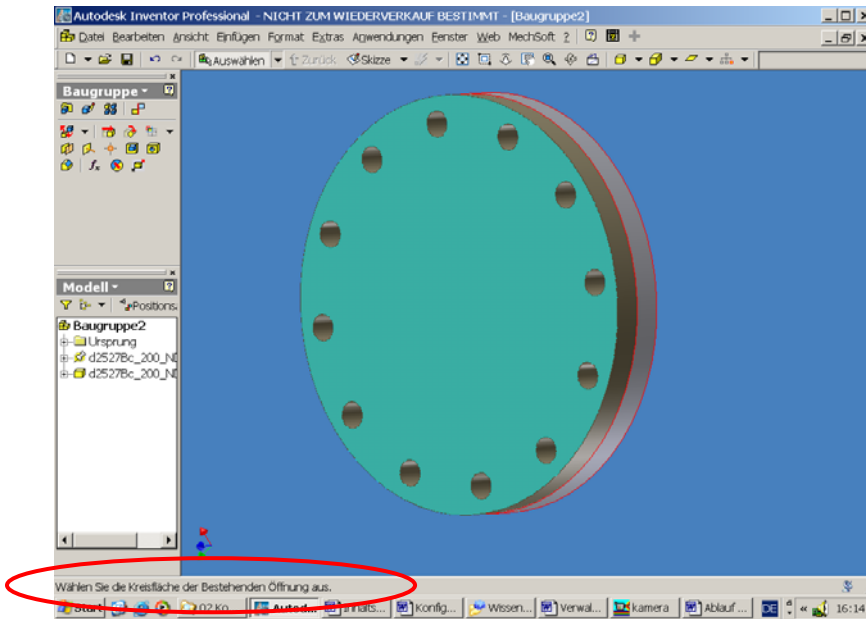
### 1. Schraubverbindung Zusammenstellen



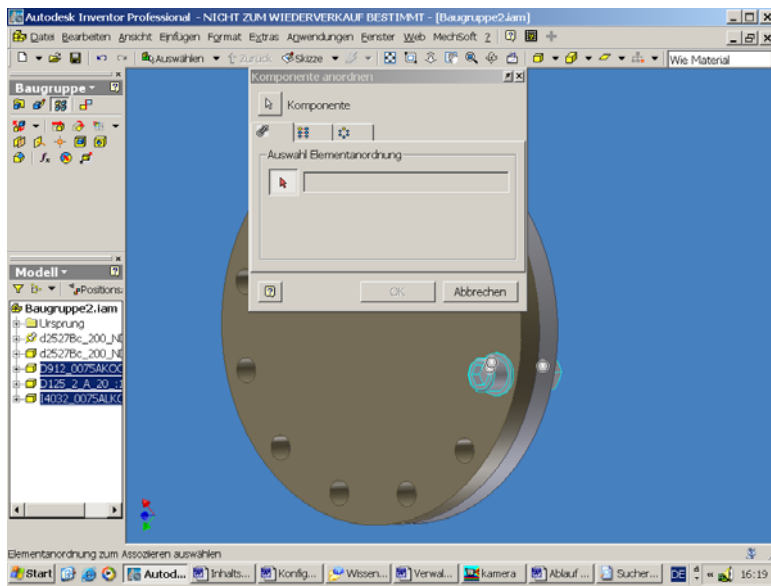
### 2 Bohrungen rausnehmen.



### 3 fertig. Der Einfügedialog ist nun ohne Dialogbox



Befehlszeile beachten :



- 1 – erste Seite wähle,
- 2.- Bohrung wählen
- 3 – Rückseite wählen
- 4 – Reihe wählen.

Das Ergebnis.....

