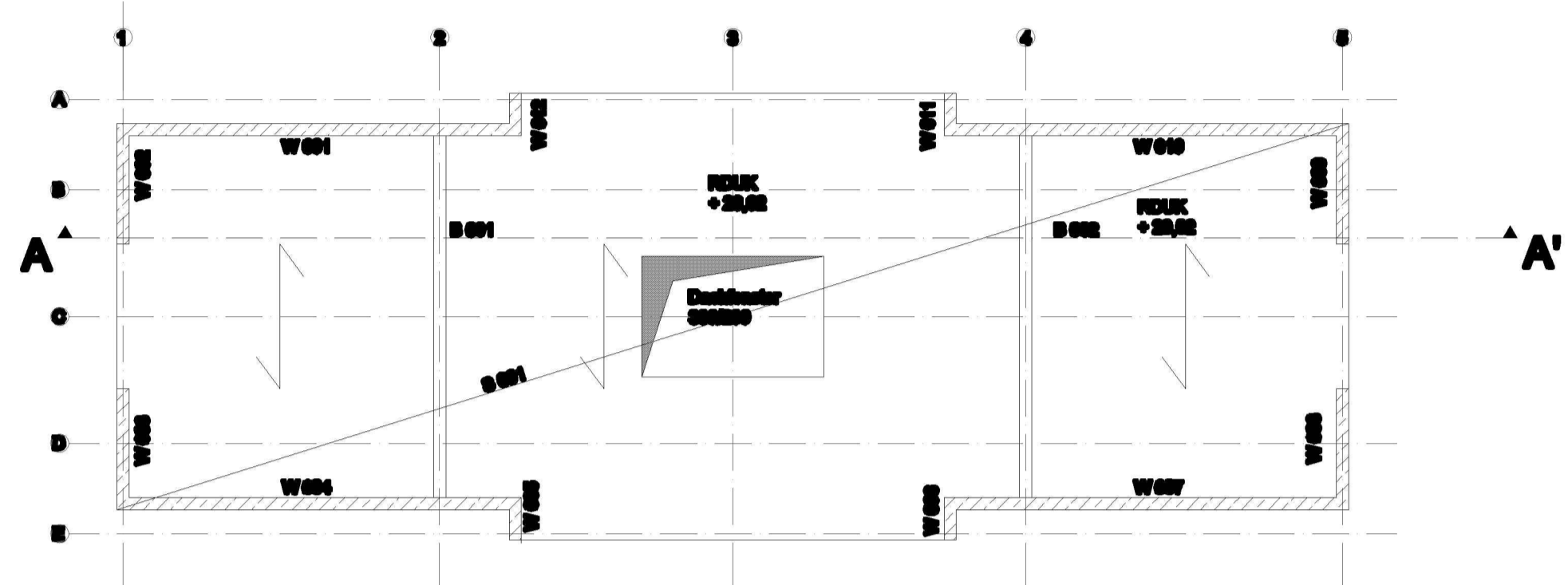
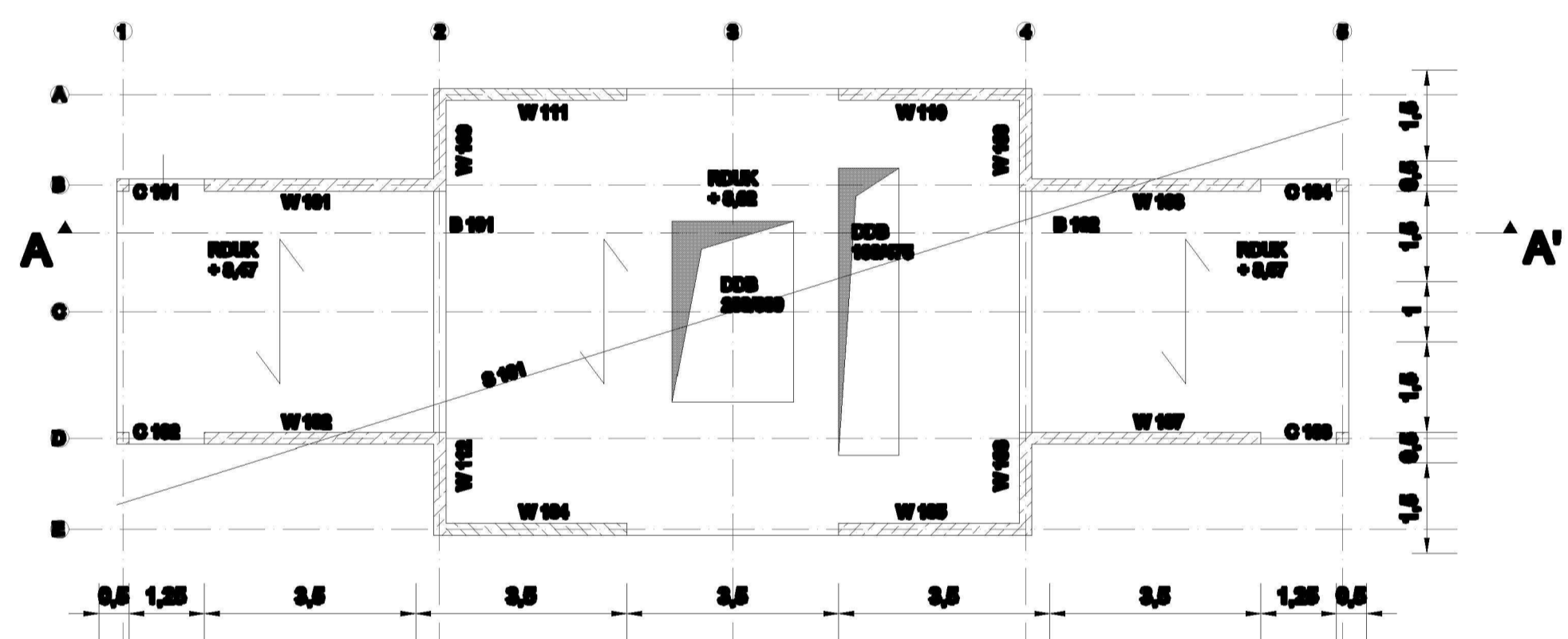


Tragwerkspläne - das Kubenspiel

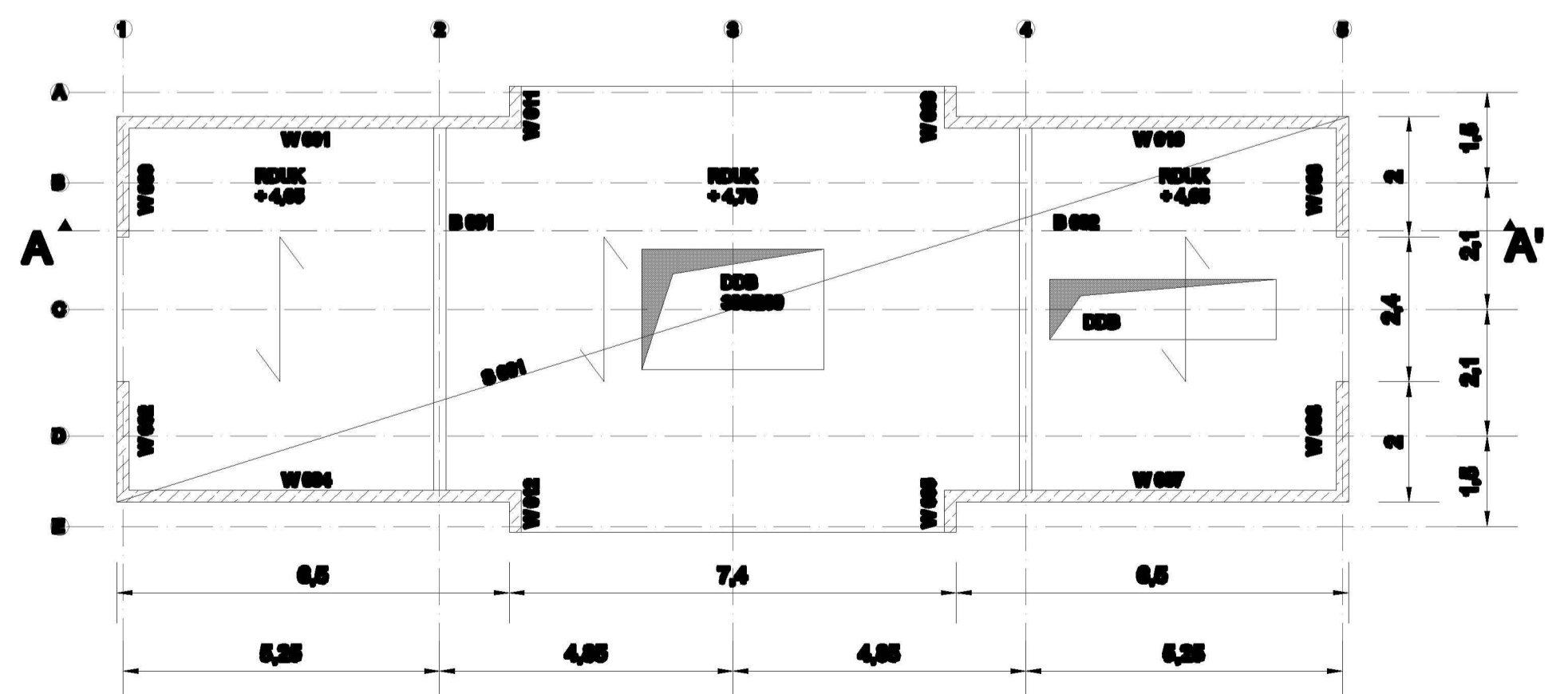
OG 6



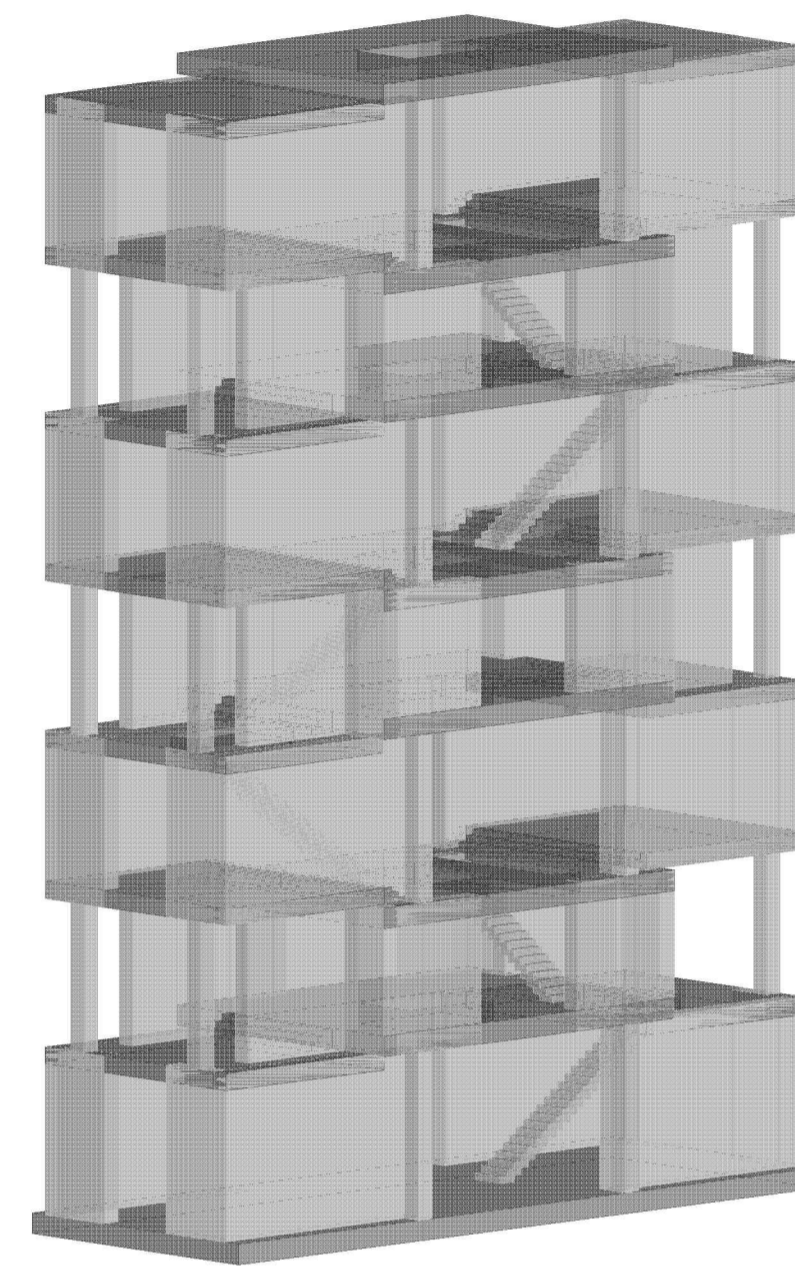
OG 1



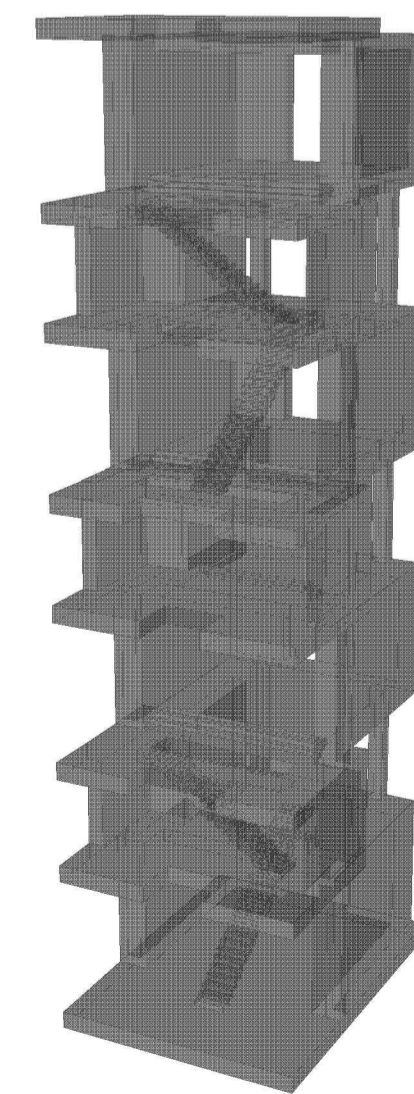
EG



Grundrisse M 1:100

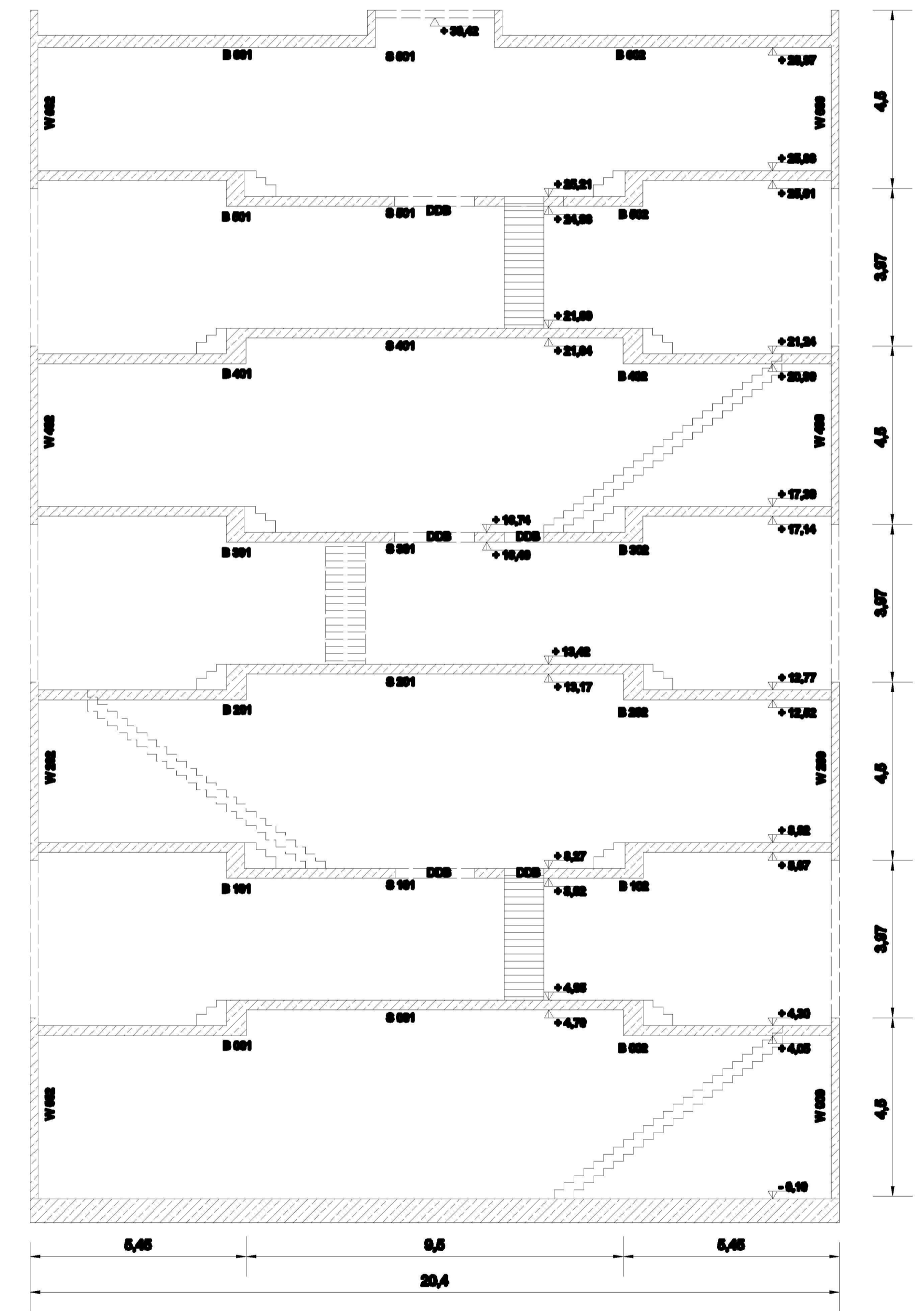


3D-Skizze M 1:200



3D-Querschnitt M 1:200

Das Gebäude hat tragende Wände aus Stahlbeton.
Die Träger in der Decke sind aus reinem Stahl, die Decke aus Stahlbeton.
Die Geschöshöhe variiert abwechselnd zwischen ca. 2,97 (Mitte) und 4,5 Metern. Insgesamt gibt es 7 GeschöÙe.



Schnitt AA' M 1:100