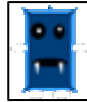


Documentation-Tool

Ersteller: Jonny Wire
Erstelldatum: 16.11.09
Version: 1.0



Funktion:

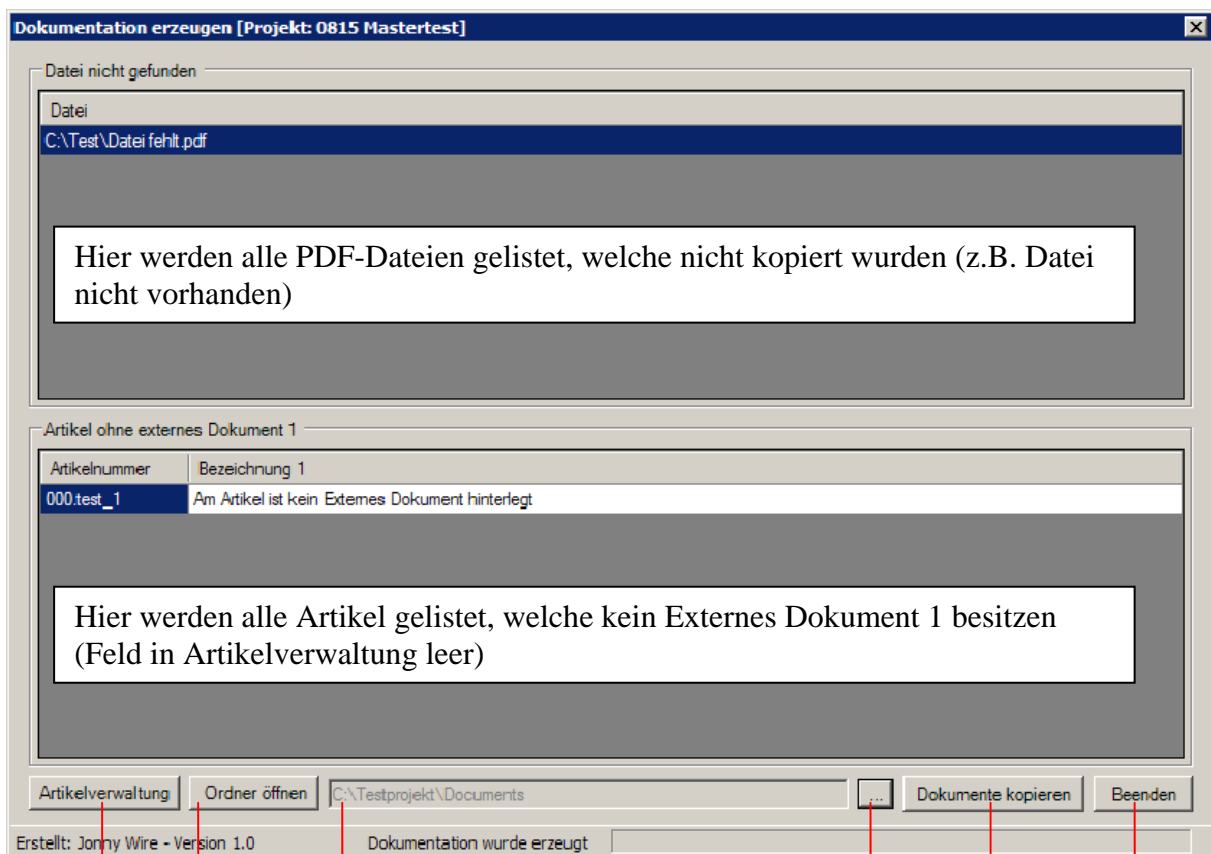
Das Documentation-Tool dient dazu, alle Externen Dokumente der Artikel eines Projektes in einen frei wählbaren Zielordner zu kopieren. Es werden nur PDF-Dateien berücksichtigt. Dadurch kann man z.B. sehr schnell eine Dokumentation für den Kunden bereitstellen. Es ist nur möglich Dateien zu kopieren, welche Lokal oder in der Netzwerkumgebung vorhanden sind (keine Internetlinks).

Installation:

- "Documentation.jpg" nach *Bilder\#Firmenkennung#\Toolbar* kopieren...
- "Jonny-Wire_Documentation.cs" nach *Scripte\#Firmenkennung#* kopieren...
- "Jonny-Wire_Documentation.cs" laden über *Dienstprogramme* → *Scripte* → *Skript laden...*
- Beschriftungsschemata: "LB.Dokumentation.xml" & "LB.Dokumentation_fehlt" importieren.
Über *Dienstprogramme* → *Auswertungen* → *Beschriftung...*
- *Toolbar.Documentation_Jonny-Wire.xml* laden über *Optionen* → *Symbolleisten* → *Importieren...*

Nun erscheint eine Toolbar mit folgendem Icon . Jetzt ist das Zusatzprogramm richtig eingebunden. Durch das Drücken des Buttons erscheint das Documentation-Tool.

Steuerelemente:



Artikelverwaltung
wird geöffnet

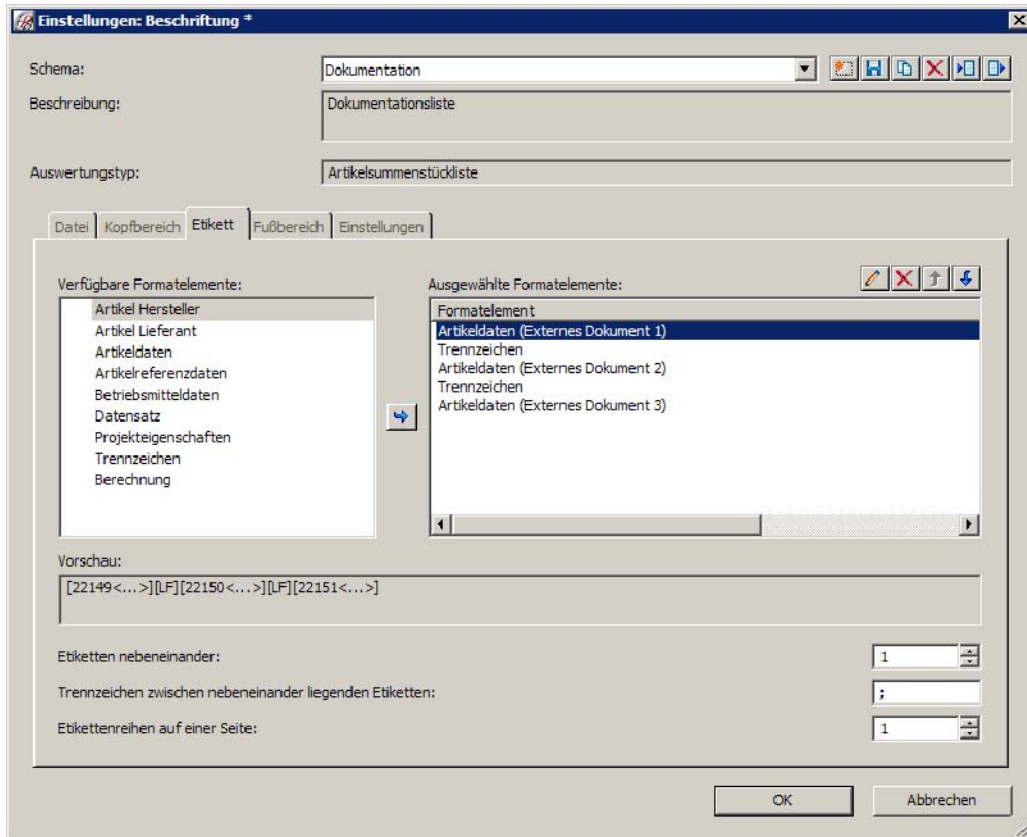
Hier wird der Zielordner festgelegt.

Dialog beenden

Der Dokumentationsordner wird geöffnet

Aktion starten

Unter *Dienstprogramme* → *Auswertungen* → *Beschriftung...* kann man konfigurieren, welche Dateien kopiert werden sollen (Externes Dokument 1, 2 und/oder 3)



Zusätzlich kann man festlegen, welches Feld geprüft werden soll, ob ein PDF-Dokument hinterlegt ist (Standard: Externes Dokument 1).

