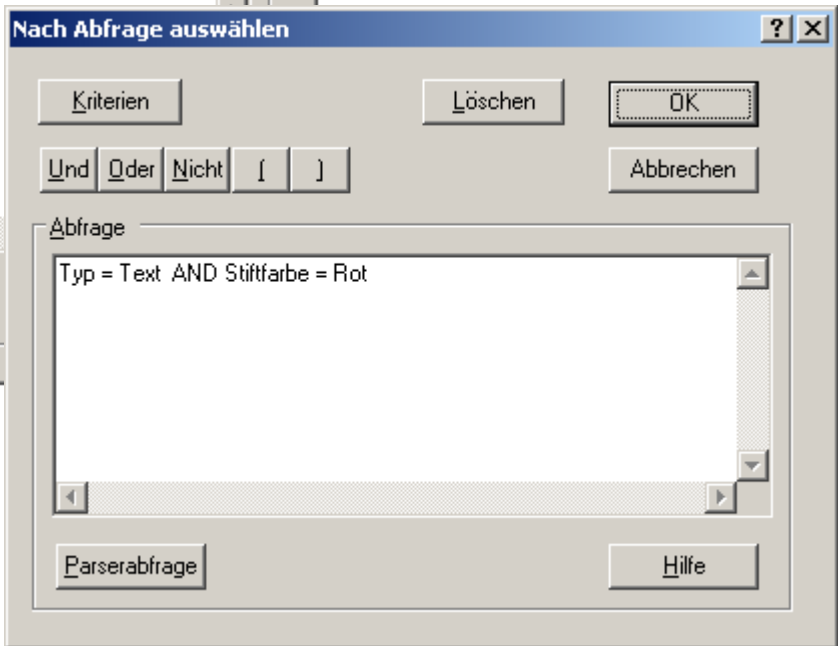
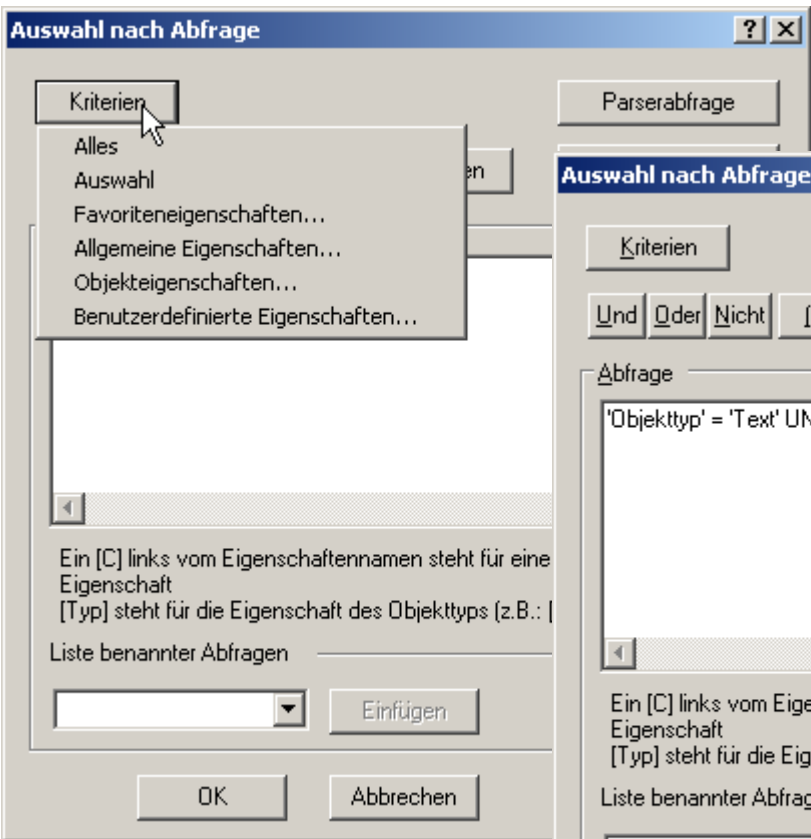


Noch in der Version 14 PRO war es einfach möglich z.B. den gesamten roten Text zu markieren:



In der Version 15.2 PRO klappt ein kleineres Pull-Down-Menü auf, in dem der Objekttyp nicht direkt wählbar ist.



Die Abfrage, die zum gewünschten Ergebnis führte, sieht hier anders aus und war auch nur durch Experimentieren herauszufinden.

