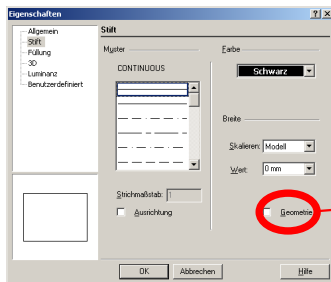
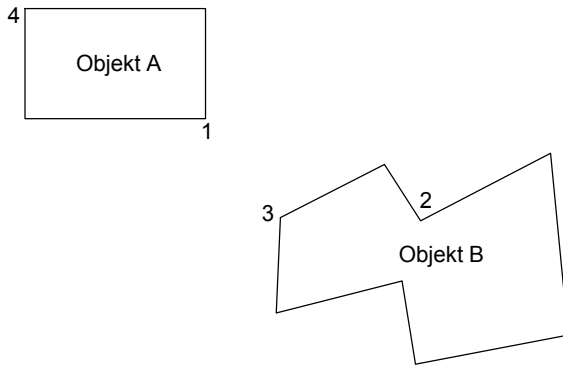


Aufgabenstellung:

- a) Punkt 2 soll exakt auf Punkt 1 abgelegt werden
- b) Punkt 3 soll anschließend in Richtung Punkt 4 ausgerichtet werden

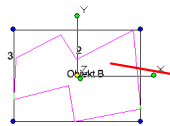


Lösung:

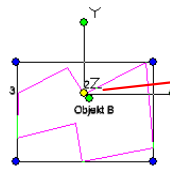
1. die Linien-Objekte dürfen keine Geometrie haben, weil Linien dann keine Linien mehr sind, sondern schmale Flächen!!! Damit hätten Linien generell am Anfang und Ende und an jedem Knick zwei Punkte an denen der Fang wirkt; mit fatalen Folgen, zumal man das nicht sofort sieht! D.h. man muss vor dem Beginn der Zeichnung die Stiffeigenschaften entsprechend einstellen.



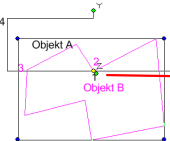
2. nur Punktfang aktivieren



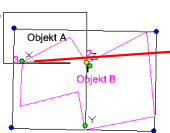
3. Objekt B mit der Maus markieren



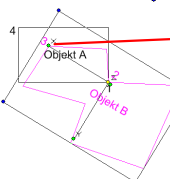
4. Während die Strg-Taste gedrückt wird, den gelben Bezugspunkt mit der Maus aufnehmen und mit Linksklick auf Punkt 2 ablegen. Objekt B ist immer noch markiert, hat aber den gelben Bezugspunkt auf Punkt 2. Der Mauszeiger wird dabei zum kleinen Händchen



5. gelben Punkt mitsamt Objekt B mit der Maus aufpicken und das Ganze auf Punkt 1 von Objekt A ablegen



6. den grünen X-Punkt ebenfalls mit gedrückter Strg-Taste aufnehmen und auf Punkt 3 ablegen



7. grünen X-Punkt nochmals mit der Maus aufpicken (diesmal ohne Strg-Taste) und auf Punkt 4 ablegen. Selbstverständlich liegt Punkt 4 nicht auf Punkt 3, aber die Richtung stimmt exakt

8. als Endergebnis liegen die Punkte 1,2,3 und 4 exakt auf einer Linie

