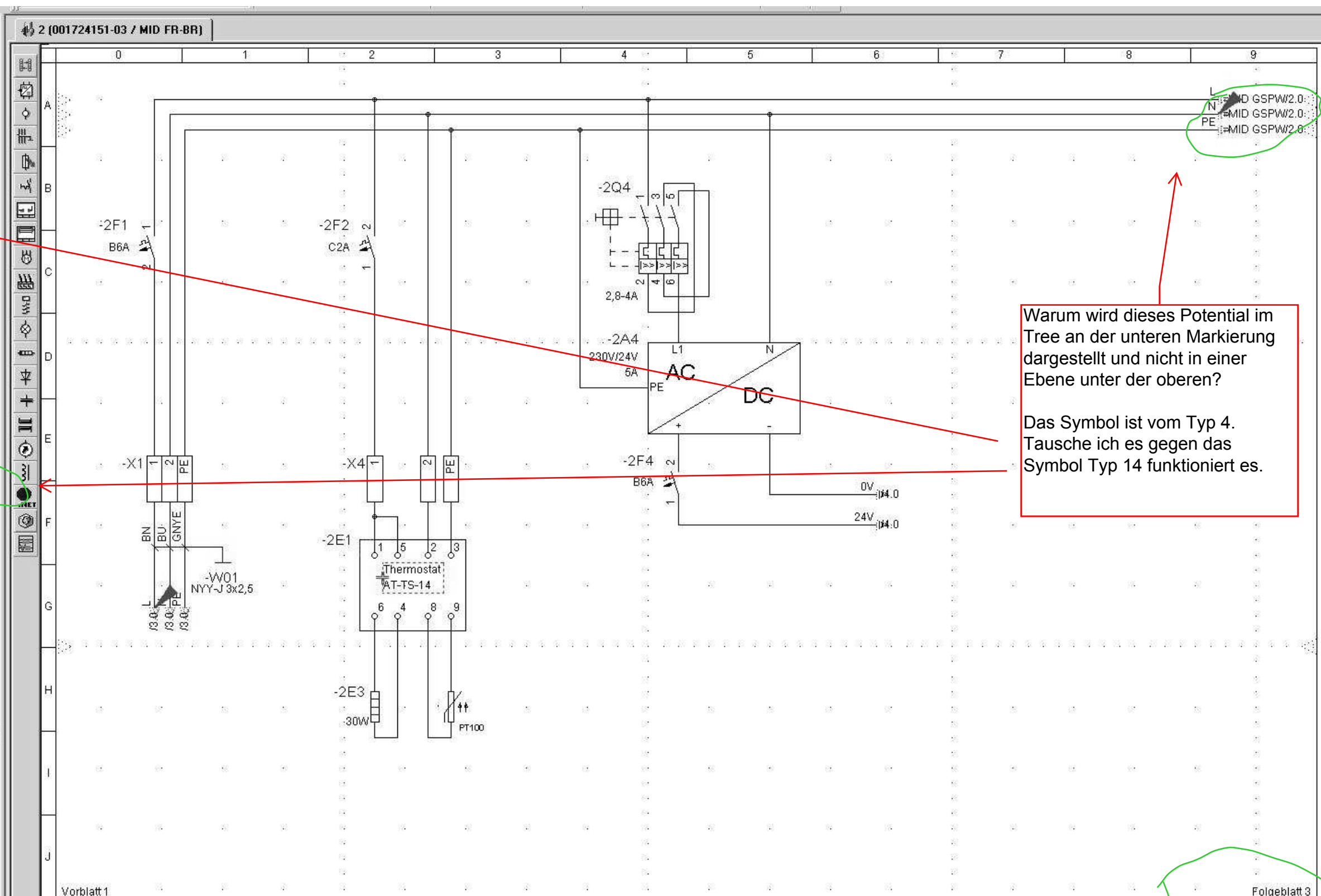
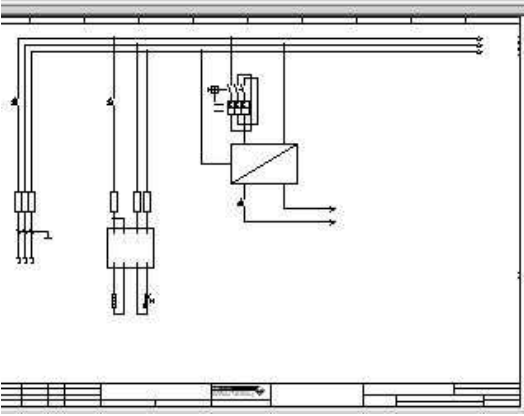


Objekte	Beschreibung
001724151 WW Langen_12_06 M:\001 mwb ets\...	
Geräte	
Leisten / Klemmen	
Potenziale	
=472.N200b2.03	
=NE8	
=F1	
=FG	
=FH	
=MH	
=MID FR-BR	
=MID WW LEH	
=MID WW WULSD	
=MID WW-BEX	
=NE1	
=NE10.M	
=NE13	
=NSHVT	
4 KS-L1	
→ =NSHVT/02.5	=NSHVT/04.0
→ =NSHVT/04.0	=NSHVT/02.5
4 KS-L2	
4 KS-L3	
4 L	
→ =MID FR-BR/2.0	=MID FR-BR/3.0
→ =MID FR-BR/2.9	=MID GSPW/2.0
→ =MID FR-BR/3.0	=MID FR-BR/2.0
→ =MID GSPW/2.0	=MID FR-BR/2.9
4 N	
→ =MID FR-BR/2.0	=MID FR-BR/3.0
→ =MID FR-BR/2.9	=MID GSPW/2.0
→ =MID FR-BR/3.0	=MID FR-BR/2.0
→ =MID GSPW/2.0	=MID FR-BR/2.9
→ =NSHVT/01.9	=NSHVT/02.0
→ =NSHVT/02.0	=NSHVT/01.9
→ =NSHVT/02.9	=NSHVT/03.0
→ =NSHVT/03.0	=NSHVT/02.9
→ =NSHVT/03.9	=NSHVT/04.0
→ =NSHVT/04.0	=NSHVT/03.9
→ =NSHVT/04.9	=NSHVT/05.0
→ =NSHVT/05.0	=NSHVT/04.9
→ =NSHVT/05.9	=NSHVT/06.0
→ =NSHVT/06.0	=NSHVT/05.9
→ =NSHVT/06.9	=NSHVT/07.0
→ =NSHVT/07.0	=NSHVT/06.9
→ =NSHVT/07.9	=NSHVT/06.9



Warum wird dieses Potential im Tree an der unteren Markierung dargestellt und nicht in einer Ebene unter der oberen?

Das Symbol ist vom Typ 4. Tausche ich es gegen das Symbol Typ 14 funktioniert es.



Vorblatt 1		Datum 16.03.2012		swb Netze GmbH&Co.KG		Stromlaufplan		001724151		MID FR-BR	
		Bearb. H.Rompel		WW Langen		WW Langen Zentrale Kommunikation		Ausgabedatum 13.06.2013		Blatt 2	
Nach Zusammenfassung 13.03.2013		Gepr. H.Müller		Ersatz durch:		Ersatz für:		Projektname: 001724151 WW Langen_12_06.pro		Bl. 5	
Änderung		Datum		Name		Ursprung					

Nr.	Code	Bedeutung	Vorbelegung
1	1018	Registername	Betriebsmittel
2	4	Potential	
3	40	Kommentar	
4	3	Einbauort	
5	1	Anlage	
6	2	Funktion	
7	1014	Bmk-Aufbau	3,4
8	1018	Registername	Verweise
9	21	Anschluß	
10	10	Darstellung	
11	0		
12	0		
13	0	Symbol Typ 4 CD_POT_B1R	
14	0		
15	0		
16	0		
17	0		
18	0		
19	0		
20	0		

Translate an

Zeile löschen

Zeile einfügen

Beenden

Translate aus

Seite zurück

Seite vor

Hilfe

Nr.	Code	Bedeutung	Vorbelegung
1	1018	Registername	Betriebsmittel
2	4	Potential	
3	40	Kommentar	
4	3	Einbauort	
5	1	Anlage	
6	2	Funktion/MSR-Stelle	
7	1099	Bmk-Aufbau	3,4
8	1018	Registername	Verweise
9	21	Anschluß	
10	10	Darstellung	
11	152	Art	POT
12	4530	Release Symbol	7.3.1
13	4531	Version Symbol	1.0
14	0		
15	0	Symbol Typ 14 CD_POT_W1R	
16	0		
17	0		
18	0		
19	0		
20	0		

Symbol Typ 14
CD_POT_W1R