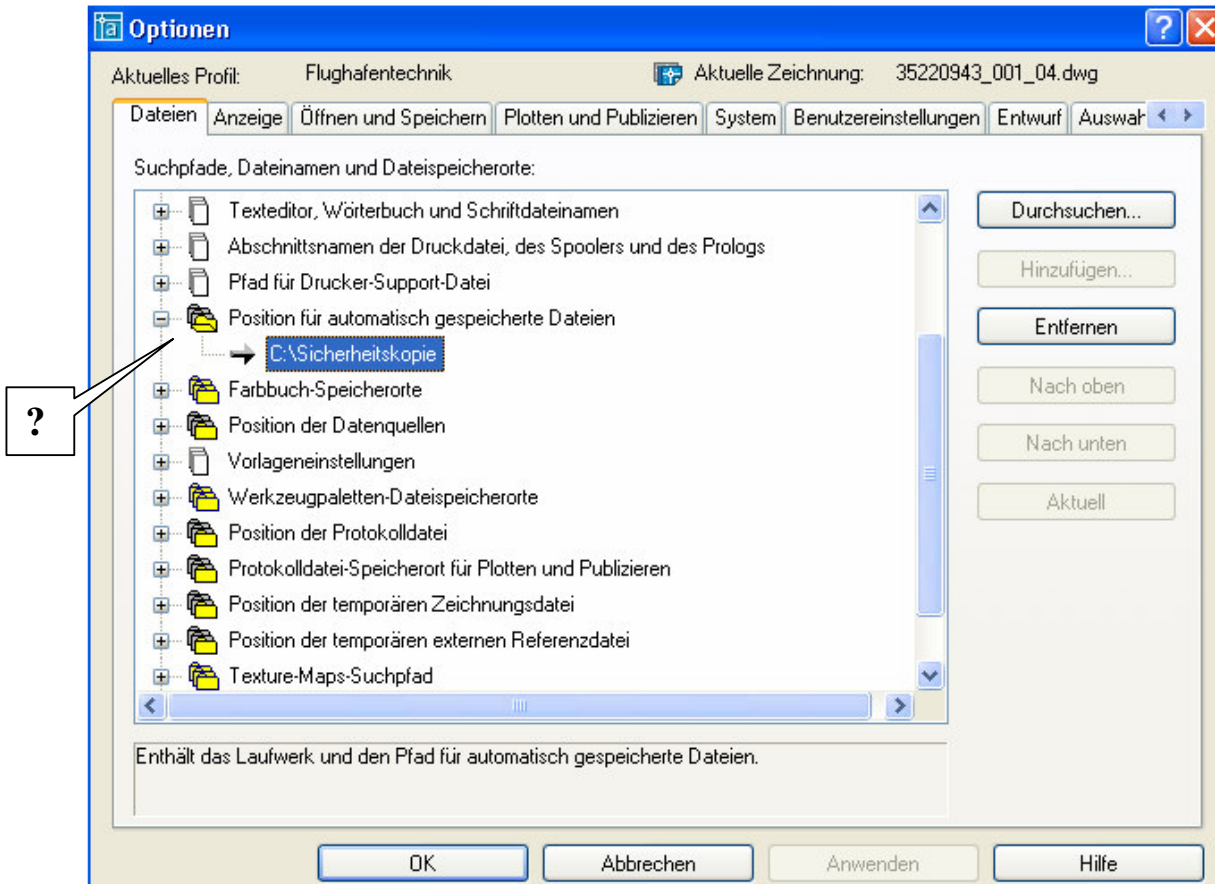
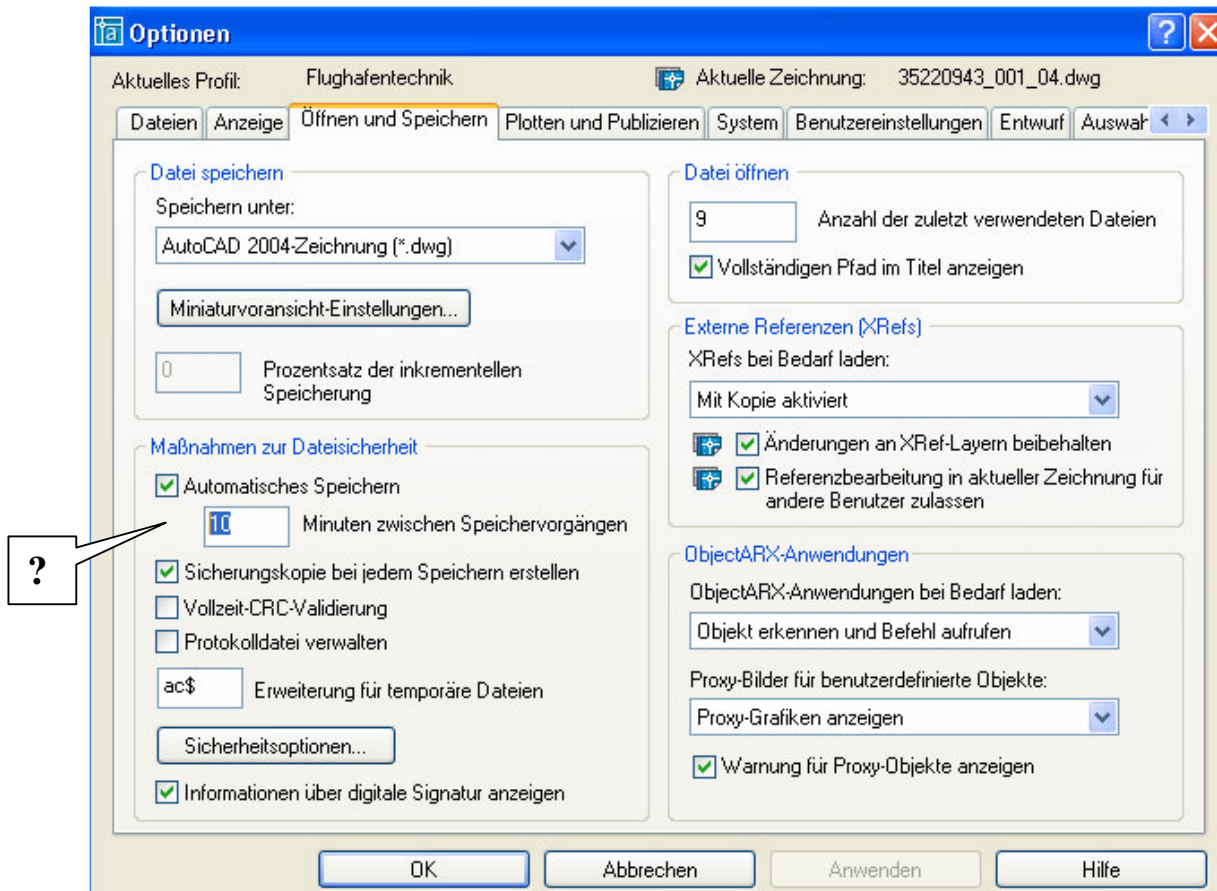


Sicherheitskopien in AutoCAD/Mechanical



Hier wird der Pfad eingestellt/vorgegeben. Frei wählbar!



Hier wird eingestellt, wie oft eine Arbeitskopie gesichert werden soll.

Die Sicherheitskopie erhält automatisch die Endung „SV\$“ und muss zur späteren Verwendung nur auf die Endung „DWG“ umbenannt werden, damit AutoCAD diese Datei als Zeichnung öffnen kann.

Mit den „ac\$-Dateien“ hat das nichts zu tun.