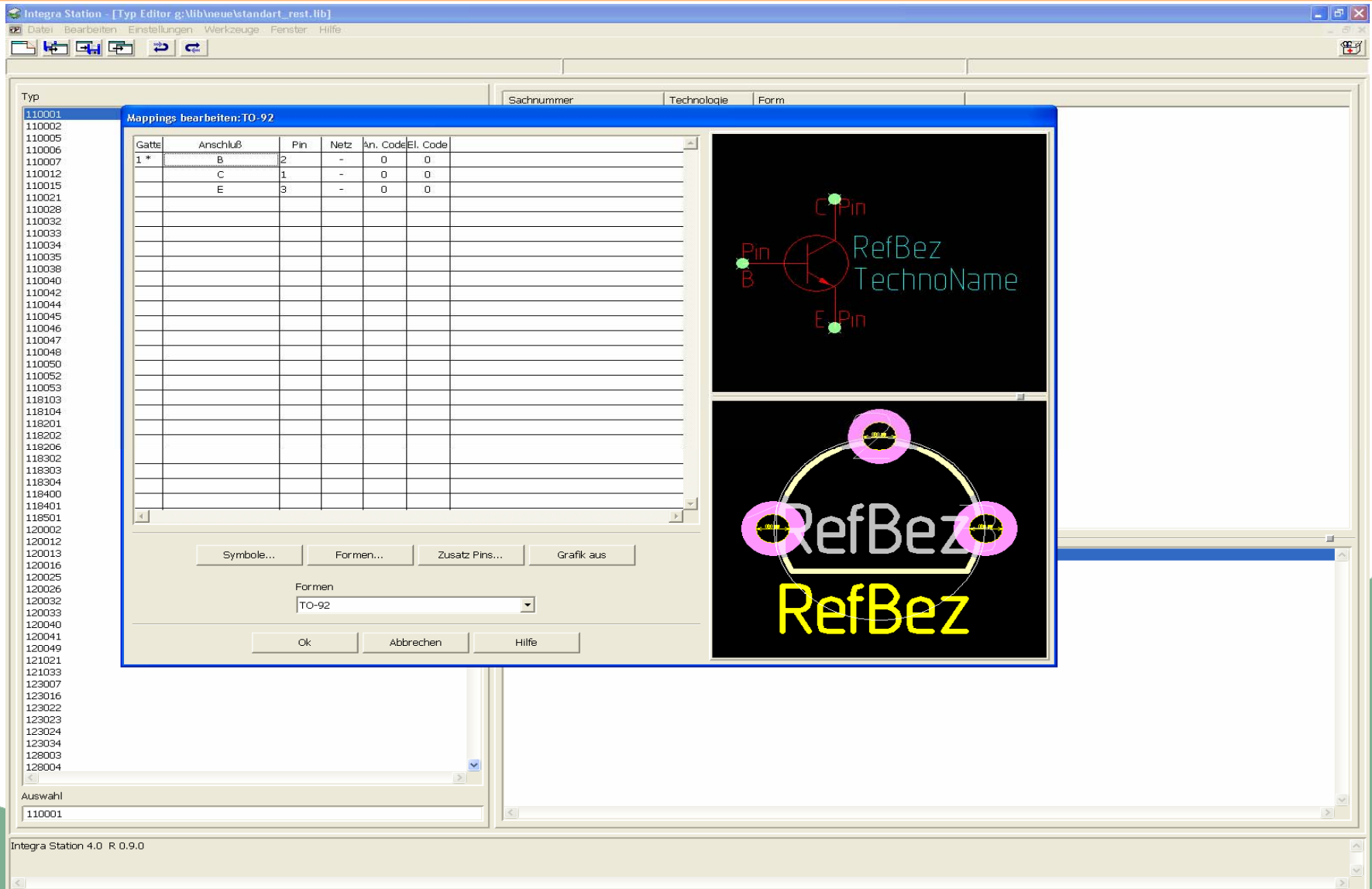


# Circuitworks oder vom Leiterplattenlayout zur 3D Darstellung in SolidWorks.

- Die Layoutbibliothek
  - ⇒ Der Stromlaufplan
    - Das Leiterplattenlayout
      - Die Bauteilebibliothek für Circuitworks
        - Daten von Layoutsystem ( Artikelnummer als Basis )
        - Daten von SolidWorks (Bauteilnamen wie Bauformname)

- ⇒ Postprozessing aus dem Layoutsystem in das IDF - Format
  - IDF - Datei \*.emn ( Lib - Datei \*.EMF )
    - Einlesen des Files in Circuitworks
      - Überprüfung der Bibliotheken
      - Umsetzung der Layoutdaten mit Hilfe der IDF – Datei
      - Einfügen der Referenzdesigner Namen
      - Übergabe und starten in SolidWorks

# Die Layout Bibliothek in Integra o.ä. System.



The screenshot displays the 'Integra Station' software interface. On the left, a list of components is visible, with '110001' selected. The main window shows a 'Mappings bearbeiten: TO-92' dialog box. This dialog contains a table with columns: 'Gatte', 'Anschluß', 'Pin', 'Netz', 'An. Code', and 'El. Code'. The table contains the following data:

Gatte	Anschluß	Pin	Netz	An. Code	El. Code
1 *	B	2	-	0	0
	C	1	-	0	0
	E	3	-	0	0

Below the table are buttons for 'Symbole...', 'Formen...', 'Zusatz Pins...', and 'Grafik aus'. A 'Formen' dropdown menu is set to 'TO-92'. At the bottom of the dialog are 'Ok', 'Abbrechen', and 'Hilfe' buttons.

To the right of the dialog, two diagrams illustrate the symbol definition. The top diagram shows a transistor symbol with pins labeled 'Pin', 'B', and 'E'. The bottom diagram shows a circular symbol with 'RefBez' and 'RefBez' labels.

# Der Stromlaufplan ( Teilausschnitt )



Integra Station - [Stromlaufplan (AHM1M00... --> VMC490 Isometer-LP [1]) c:\mcwin\...M126900\_00\_isometerM126900\_00.tc\*]

Blatt 3 von 5

Keine Aktion | Grid 3.00 Cursor 0.38 | 50.63 274.50 mm

Druck: Ing.-W. Bender GmbH & Co. KG · Postfach 161 · 85380 Grünberg

Änderungen verbleiben

Design	0.09.2007
Skizze	H. Lang
Druck	C. Weiß

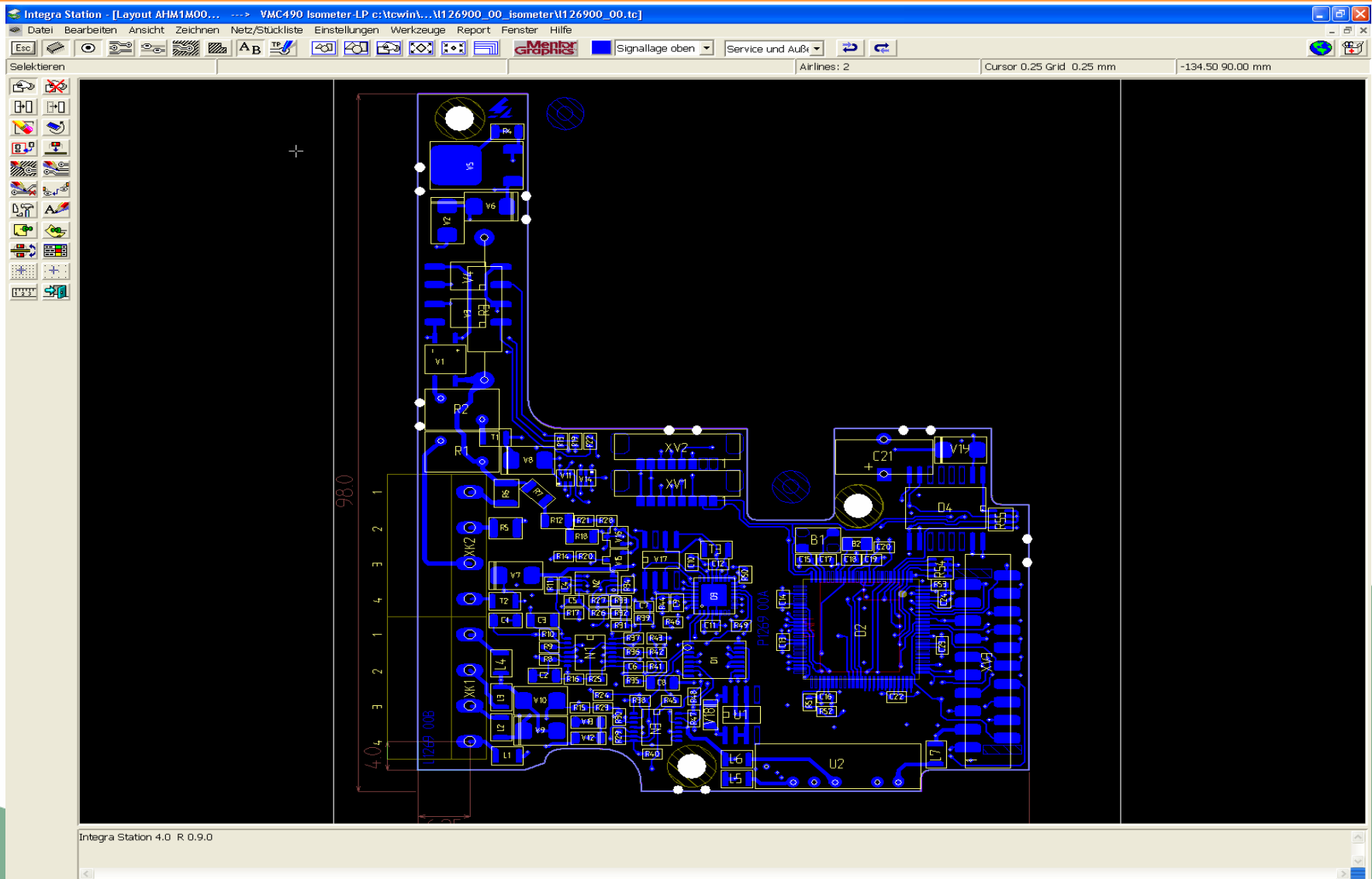
Ausgedruckt am: 0.09.2007 um 15:30

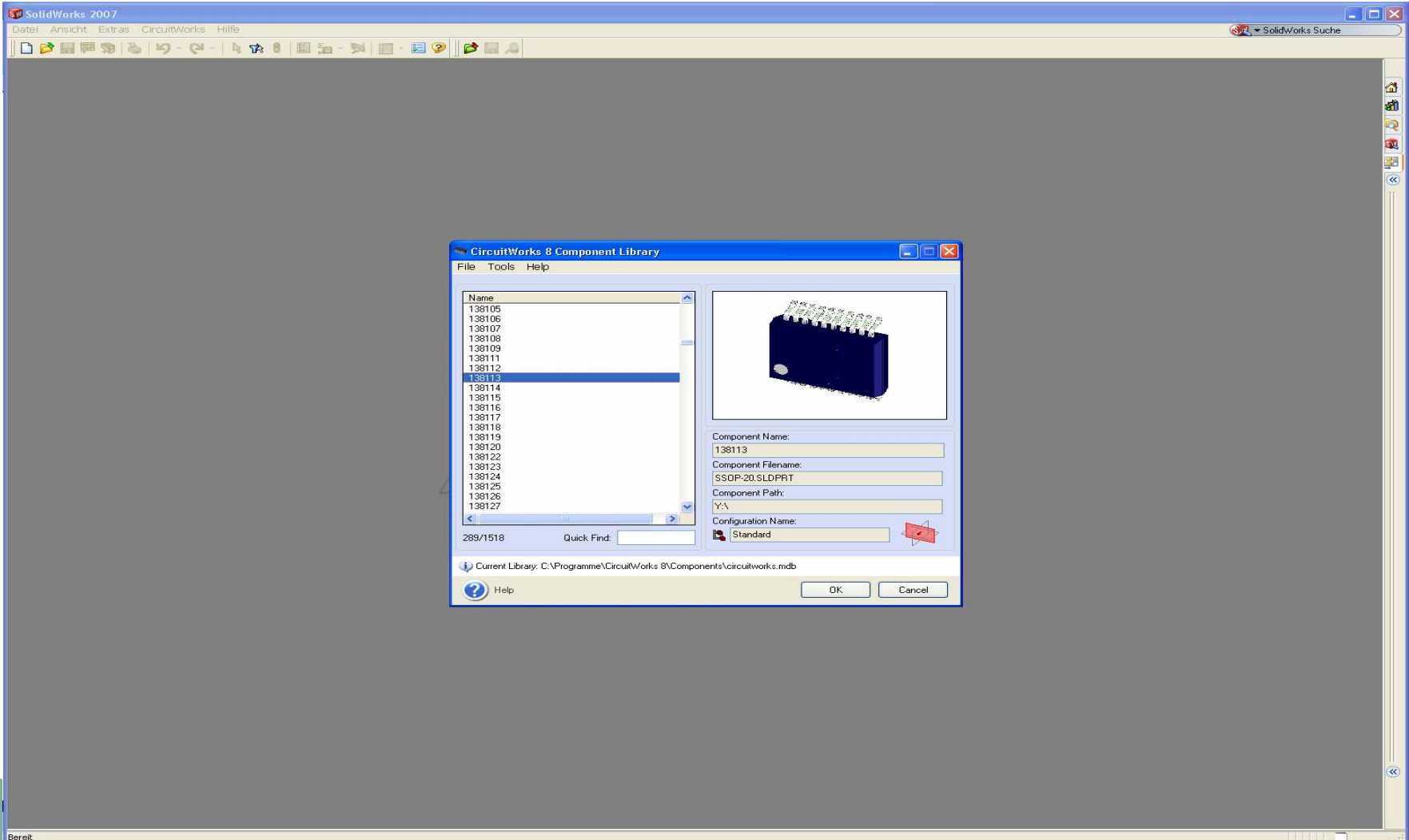
**BENDER** | Spicomec | Typ: VMC-Kompakt | Variante: AHM1M00... --> VMC490 Isometer-LP

zur Leiterplatte L 269-00-00 | Innenschaltbild | Blatt 3 von 5

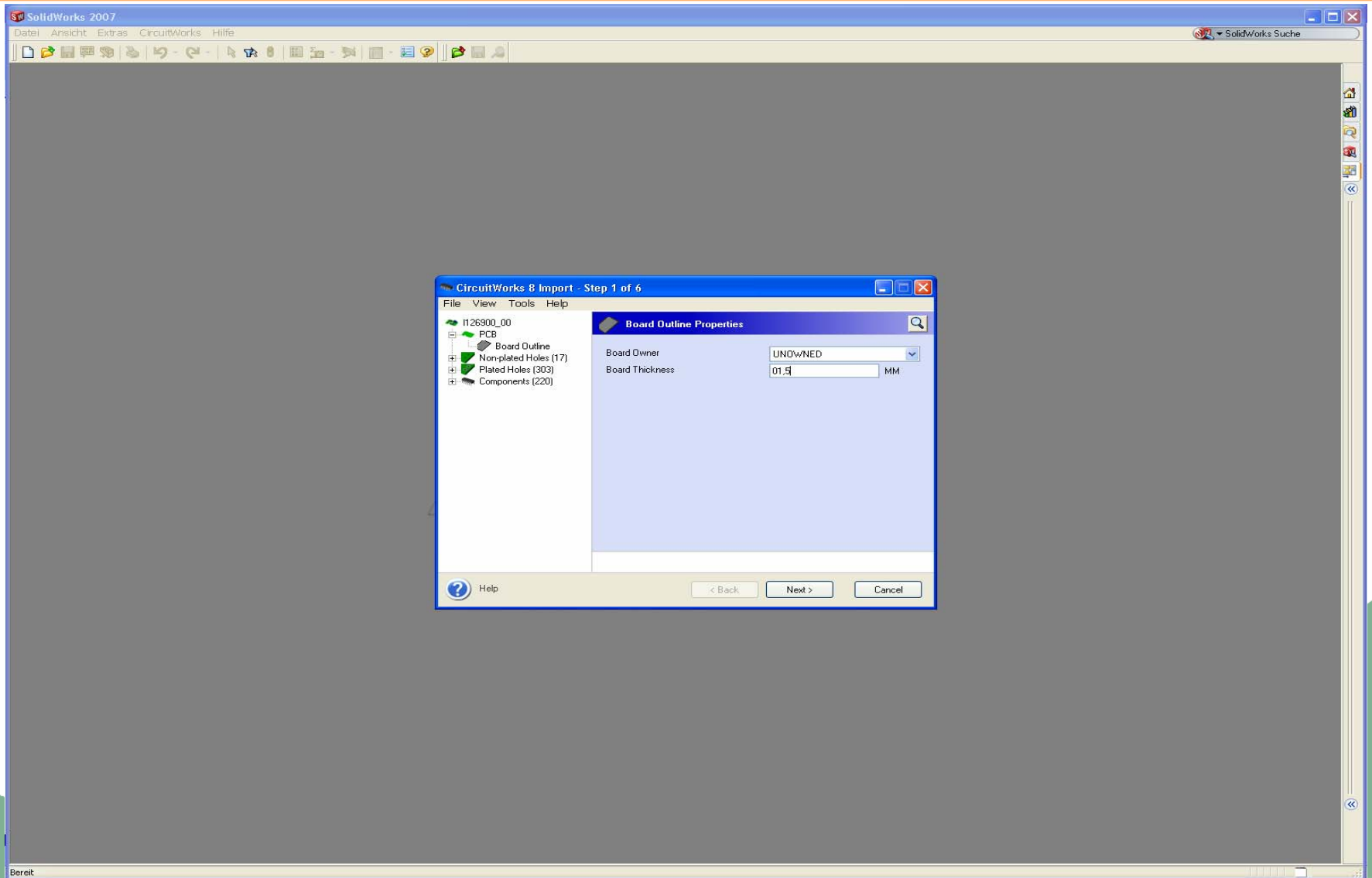
Integra Station 4.0 R.0.9.0

# Das Leiterplattenlayout ( nur Oberseite )



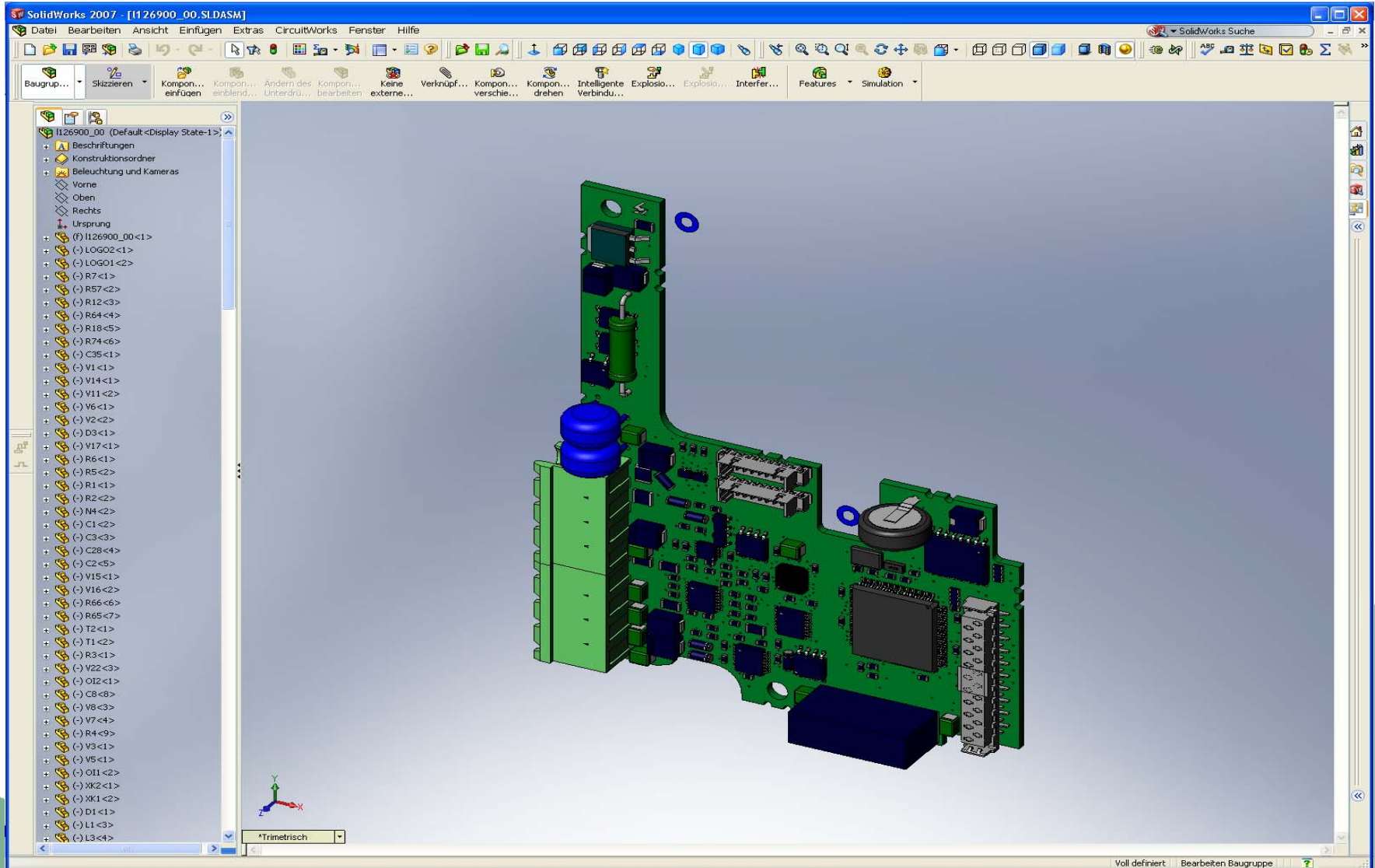


# Das Startmenue von Circuitworks

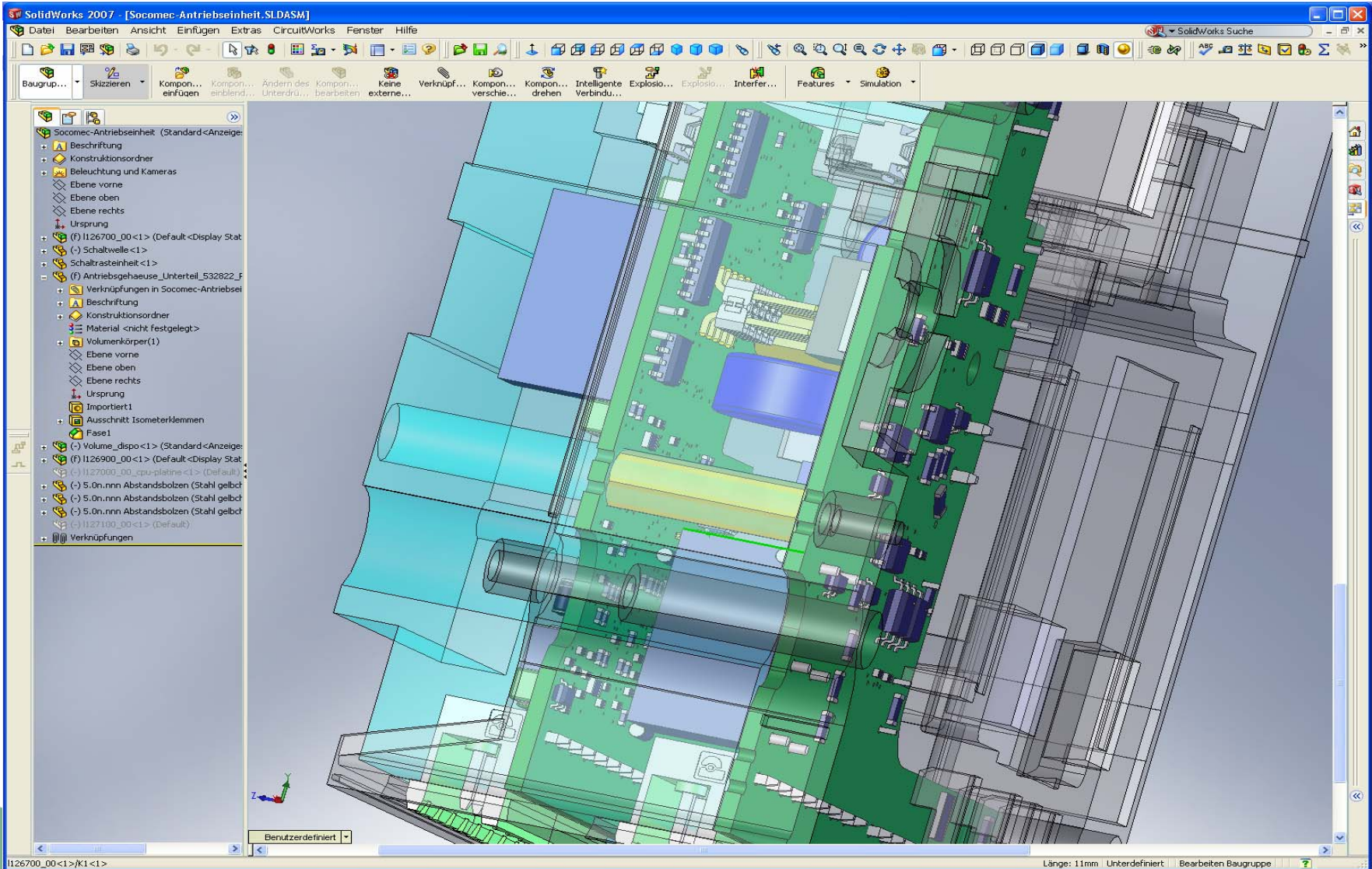




# Das Fertige Layout in SolidWorks 2007



# Einbaukontrolle im Gehäuse



- Realvorführung im Rahmen der vorhandenen Lizenzen
- Offene Fragen ?

- Vielen Dank für Ihre Aufmerksamkeit.
  
- Bei späteren Fragen:
  
- E-Mail: [Herbert.Lang@bender-de.com](mailto:Herbert.Lang@bender-de.com)