

Creo 4.0 Highlights und Neuerungen

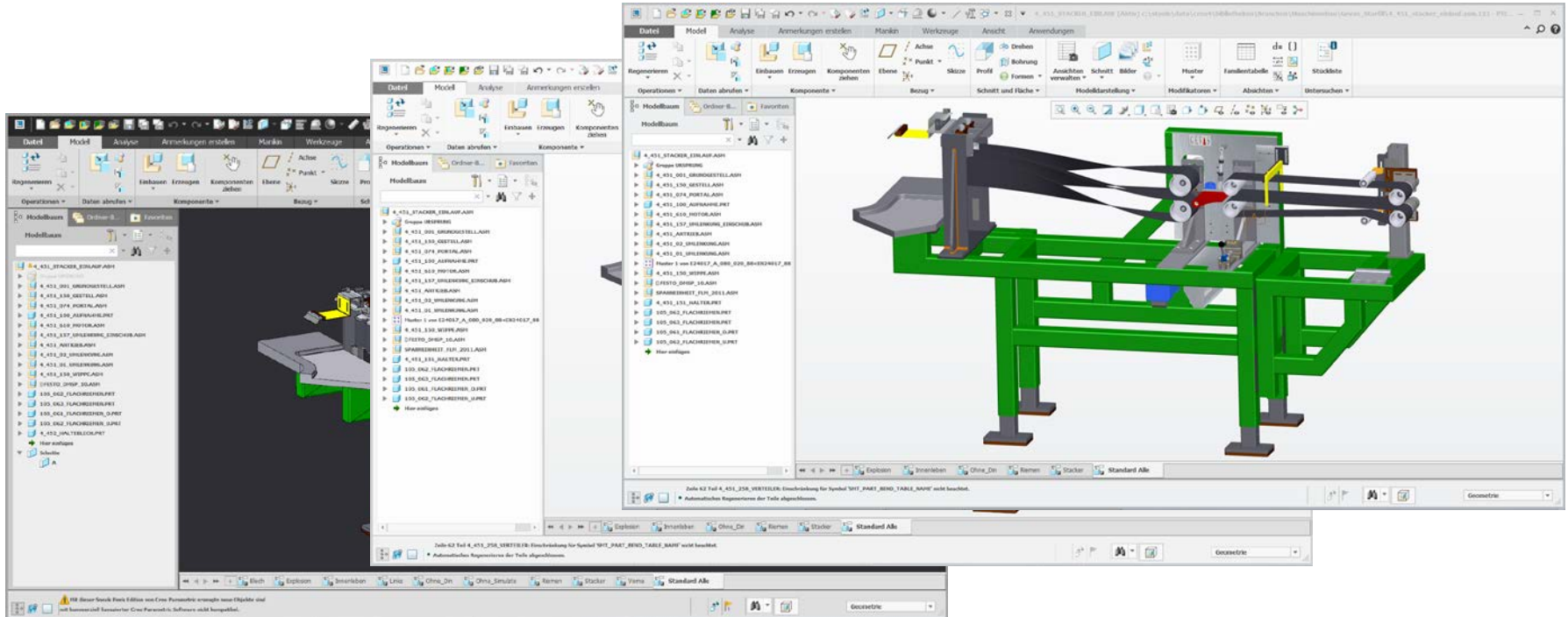
Diese Features bringen einen echten Mehrwert für Sie!

Klaus Raab

© INNEO Solutions GmbH

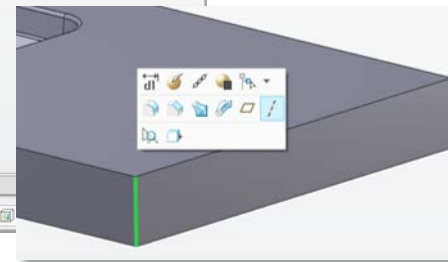
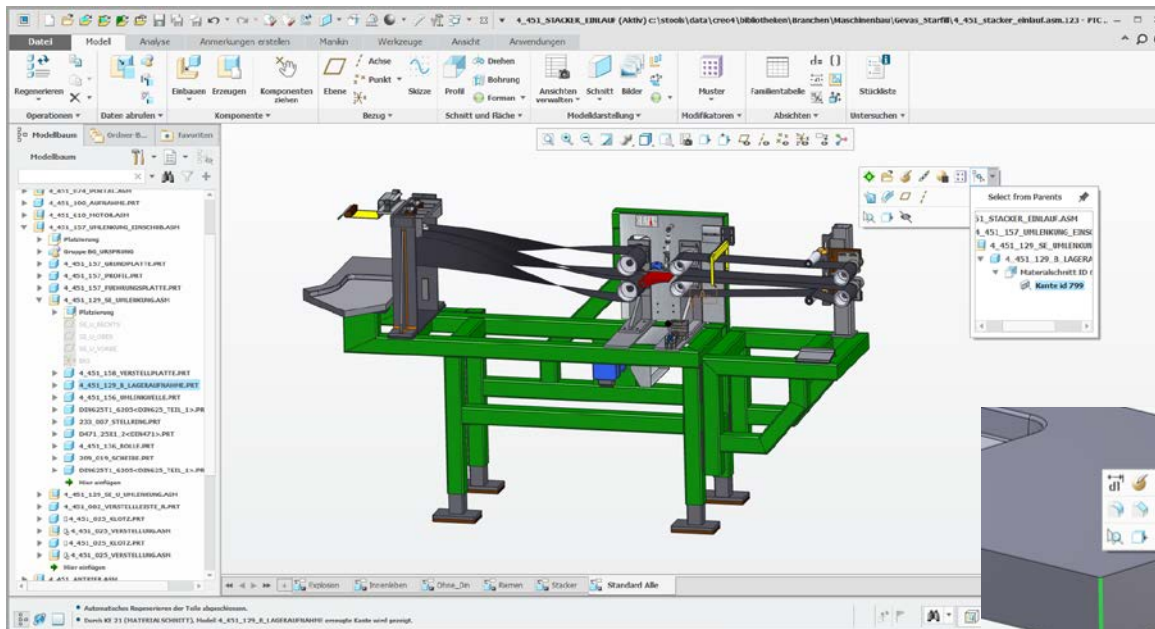
INNEO[®]
That's IT.

Benutzeroberfläche: 3 Standardvorlagen nach Microsoft



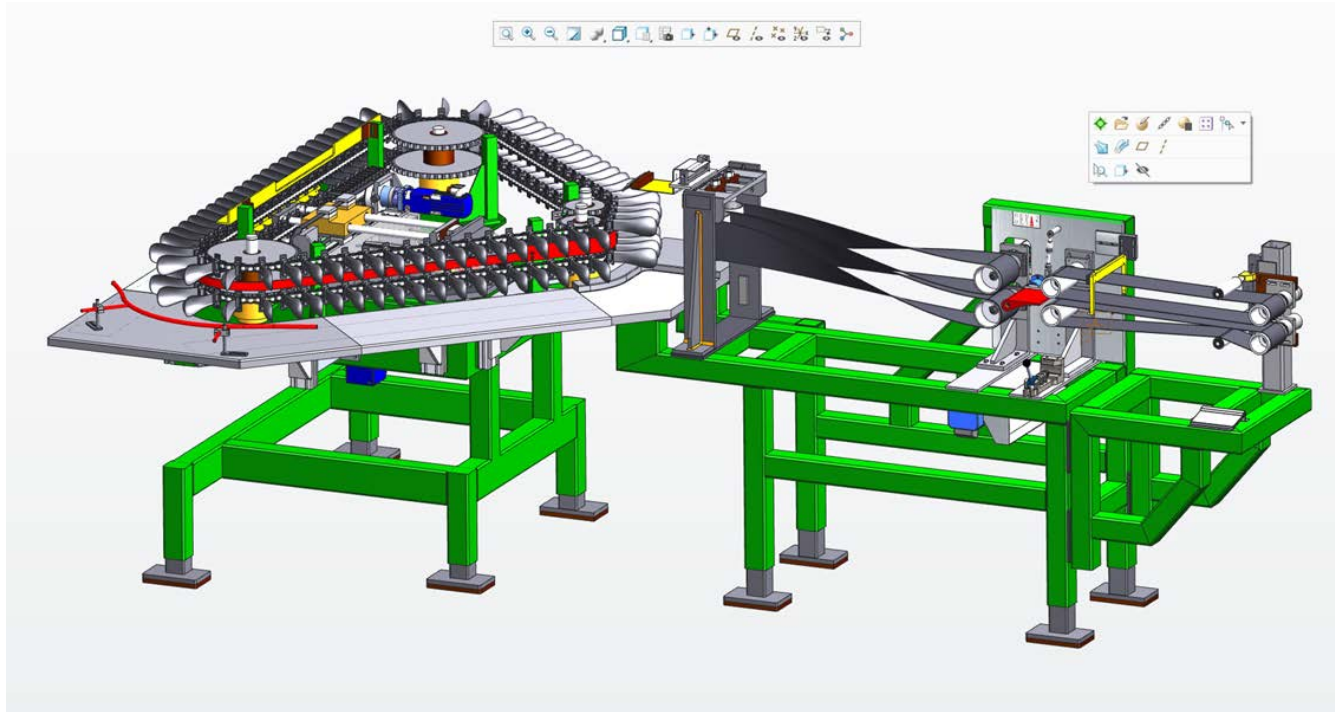
✓ Standardvorlagen (Hell, Grau, Dunkel)

Benutzeroberfläche: Mini Toolbar und autom. Zoom im Modellbaum



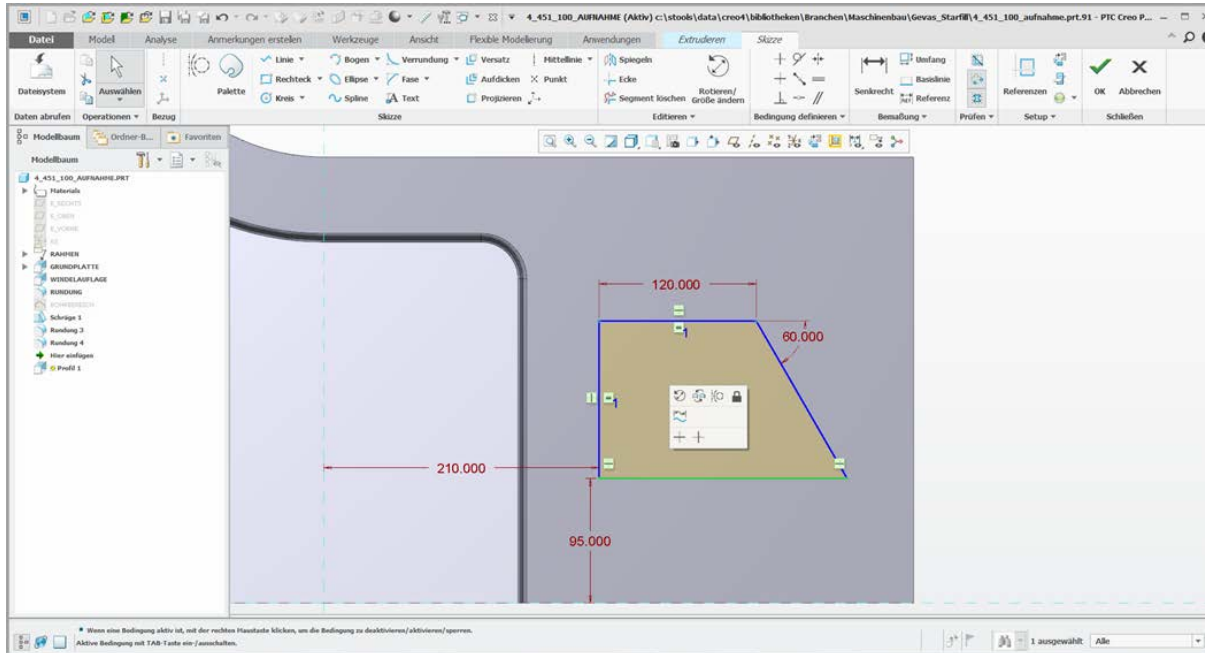
- ✓ Bauteil wird automatisch im Modellbaum angezeigt, schnelle Anzeige der Elternteile
- ✓ Neue Auswahlvorgehensweise: Flächen und Kanten

Benutzeroberfläche: Arbeiten im Vollbildmodus



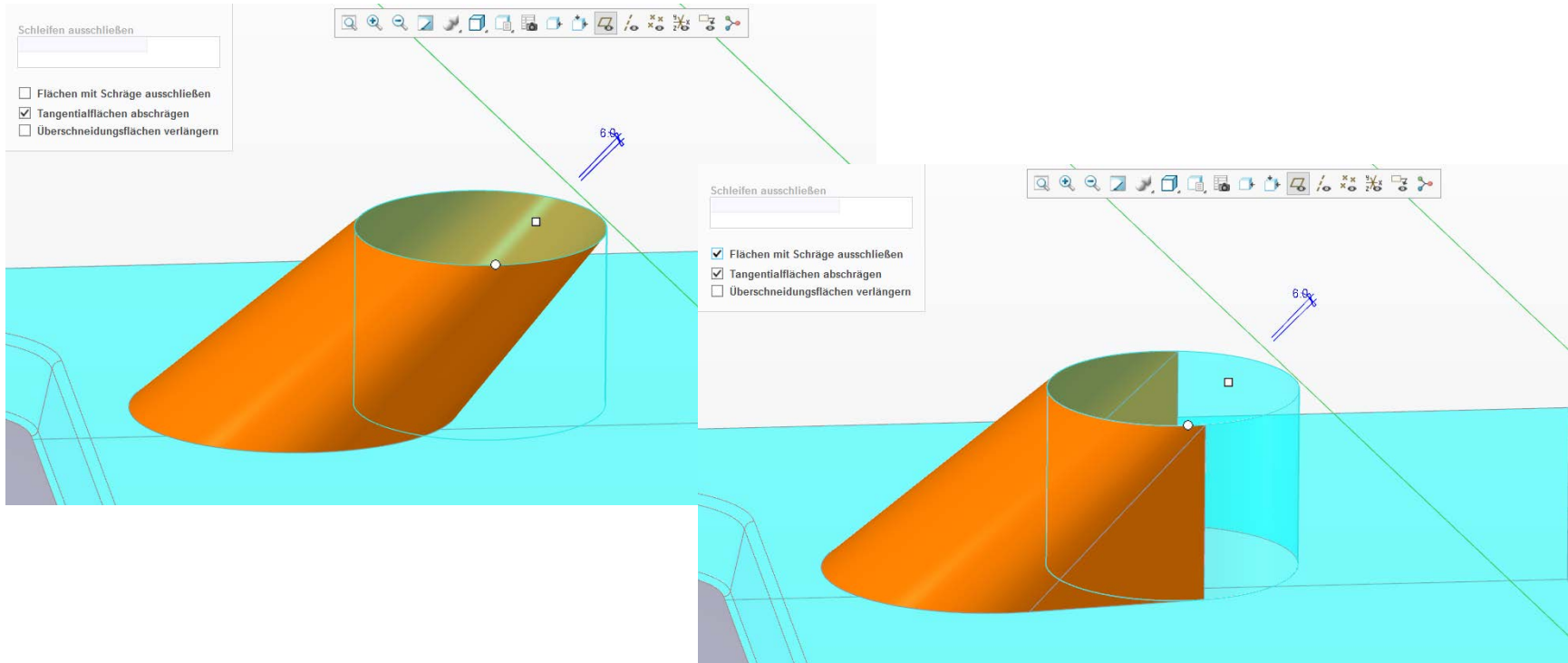
✓ Maximal große Konstruktionsoberfläche

Skizzierer: Neue Darstellungen



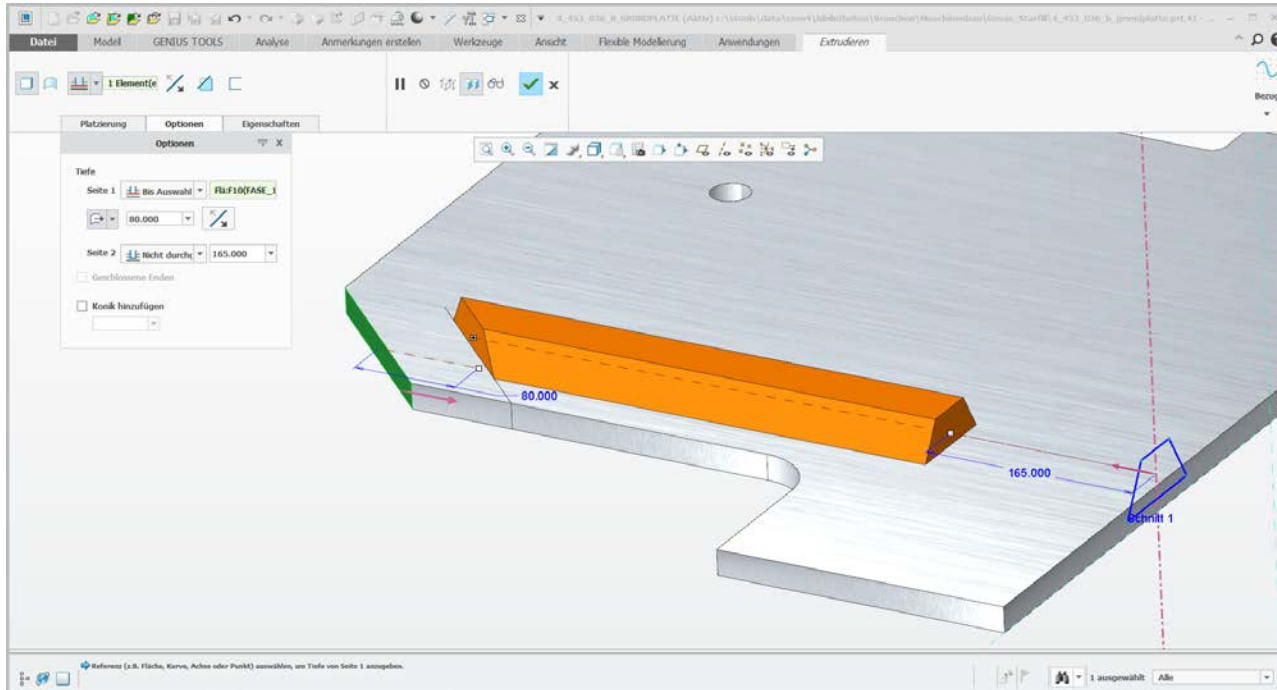
- ✓ Konfiguration der Linienstärke: `sketcher_line_width 2.5`
- ✓ Bessere Darstellung der Skizzenbedingungen
- ✓ Fangen von Kanten ohne vorherige Referenzdefinition

Neue Entformungsschräge



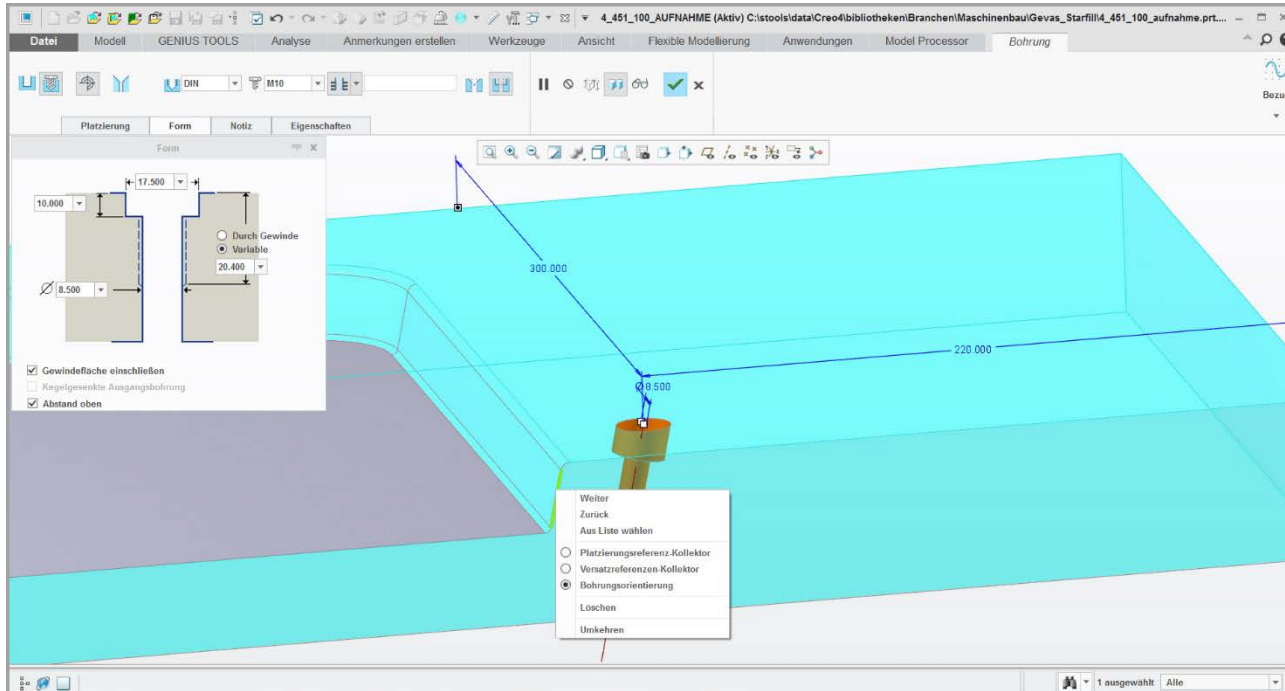
✓ Flächen mit Schräge ausschließen

Modellieren: Profil mit erweiterter 2. Richtung und Abstand



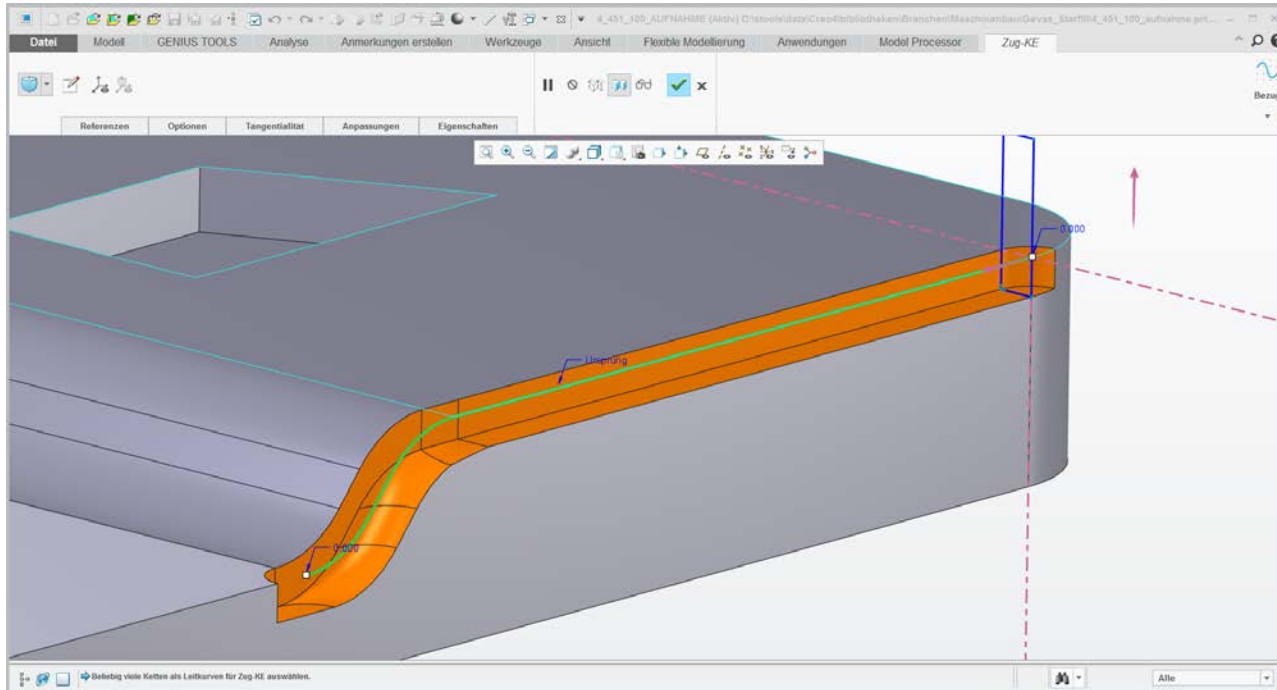
✓ Mehr Definitionen in 1 Konstruktionselement

Modellieren: Bohrung mit Bohrungsorientierung



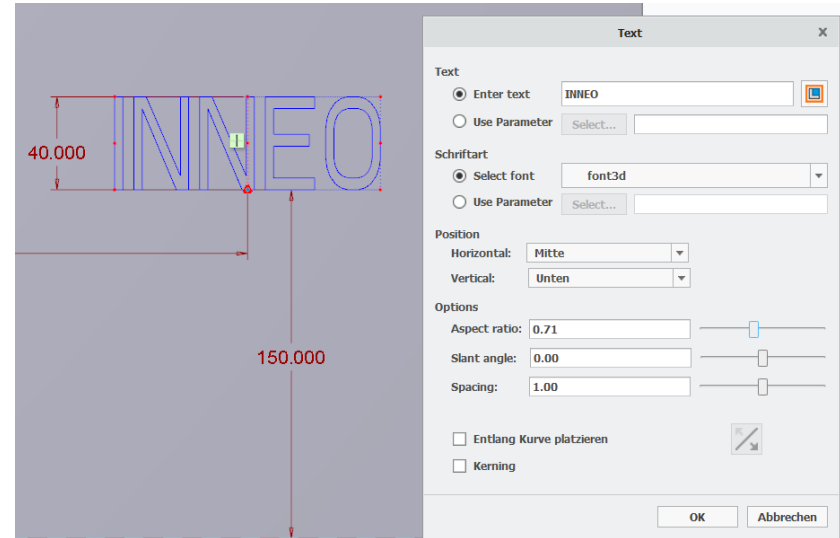
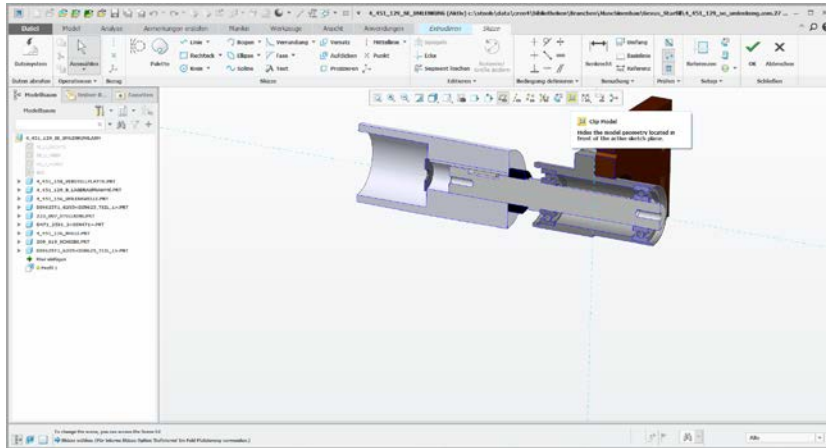
✓ **Komfortables Positionieren und Orientieren**

Modellieren: Volumenschnitt



✓ Reelle Darstellung einer Fräsbearbeitung

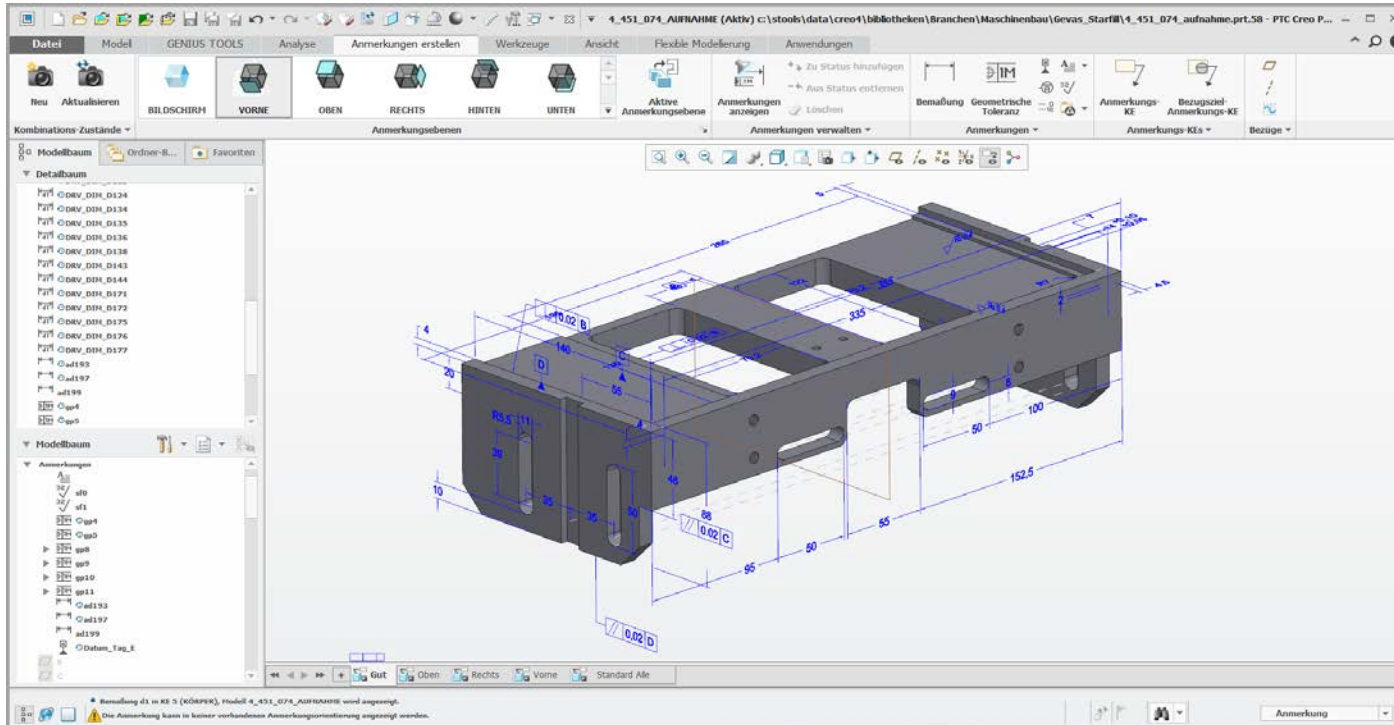
Skizzierer: Schnitt durch Skizzenebene und Texteingabe



- ✓ Schnelles Ausblenden der (Farbe)
- ✓ Geometrie vor der Schnittebene

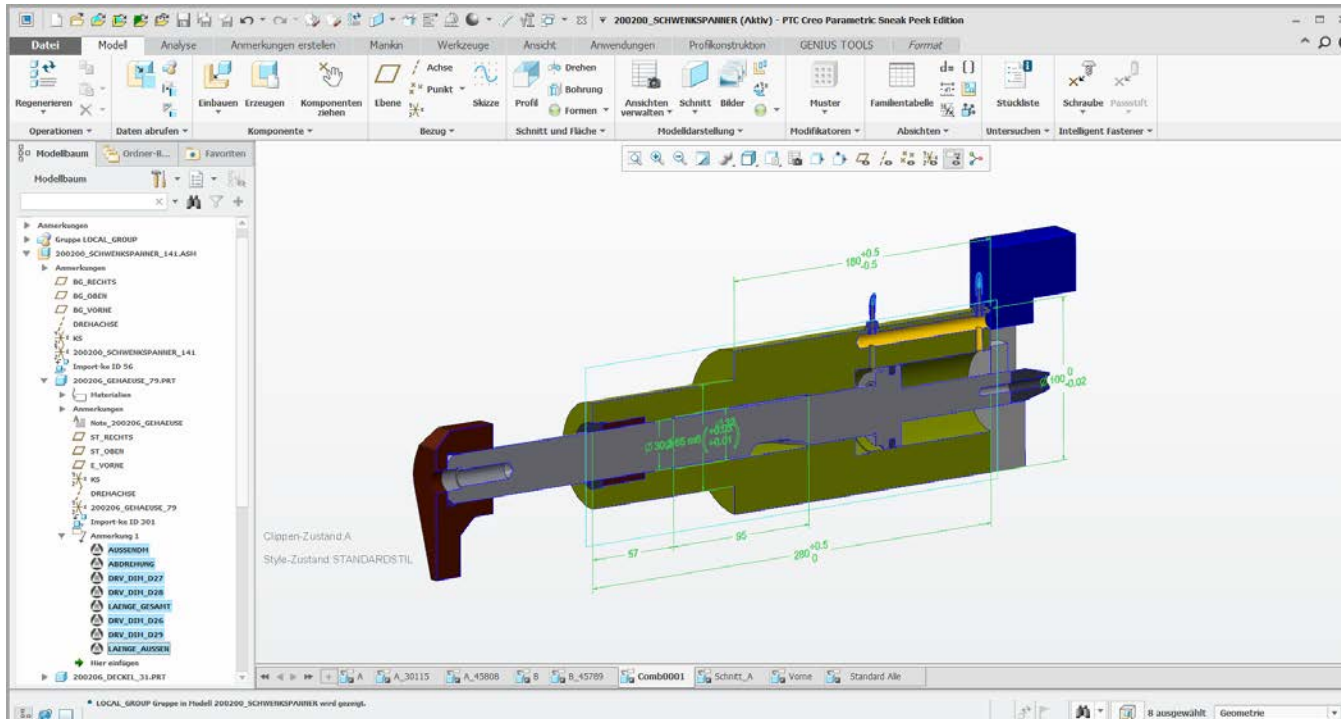
- ✓ Buchstabenabstand

Modellieren: Model Based Definition



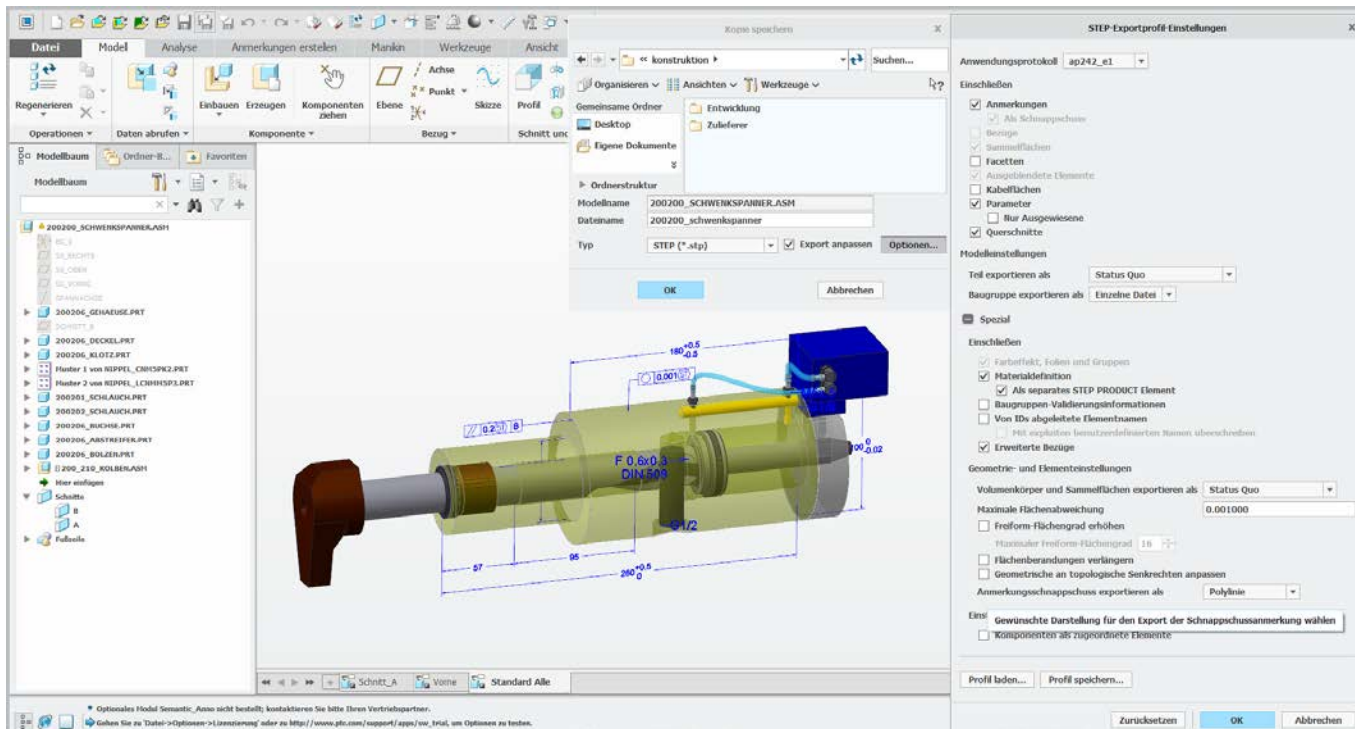
✓ Produkt- und Fertigungsinformationen direkt am Modell

Modellieren: Anmerkungen und Parameter werden importiert



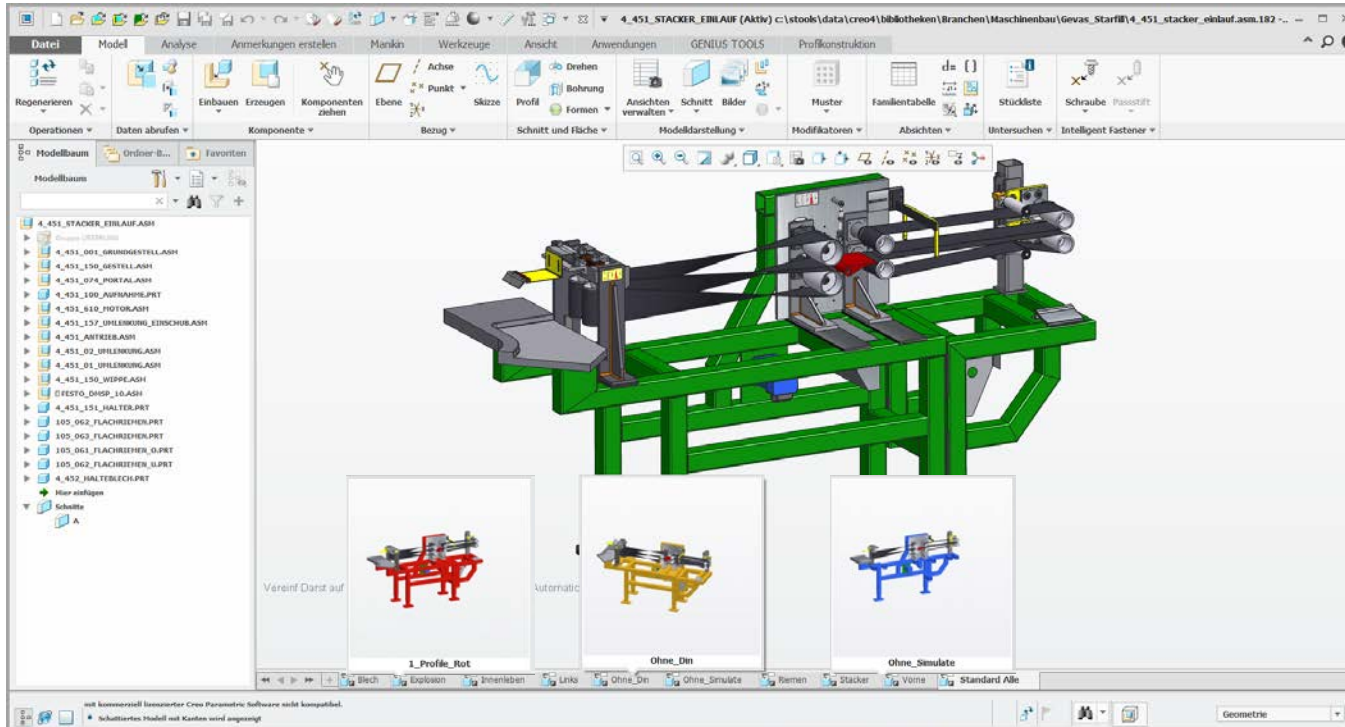
✓ Anmerkungen und Parameter werden übergeben

Modellieren: Unterstützung von Step Protokoll AP 242_E1



✓ Anmerkungen, Parameter und Schnitte werden mit ausgegeben

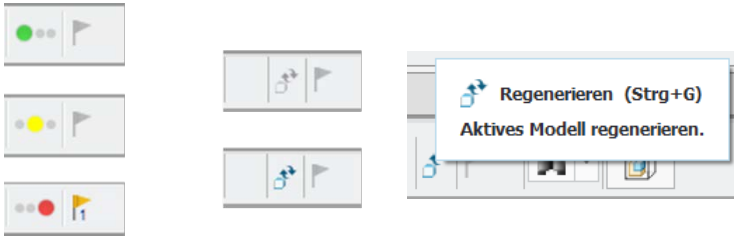
Baugruppe: Farbeffekte in kombinierten Ansichten



✓ Unterschiedliche Farben können derselben Komponente zugeordnet werden

Baugruppe: Regenerierungs-Status

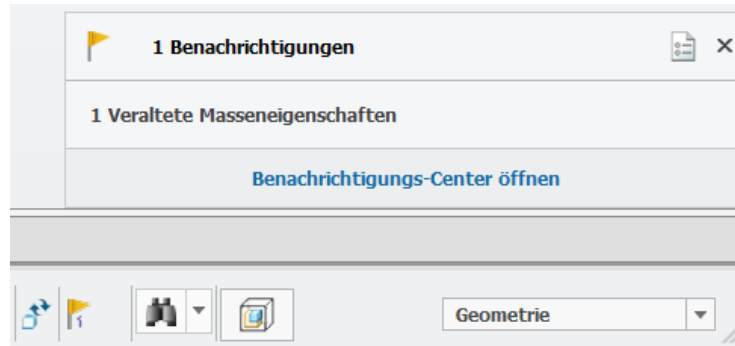
Ampelfunktion wird durch Regenerierzeichen ersetzt



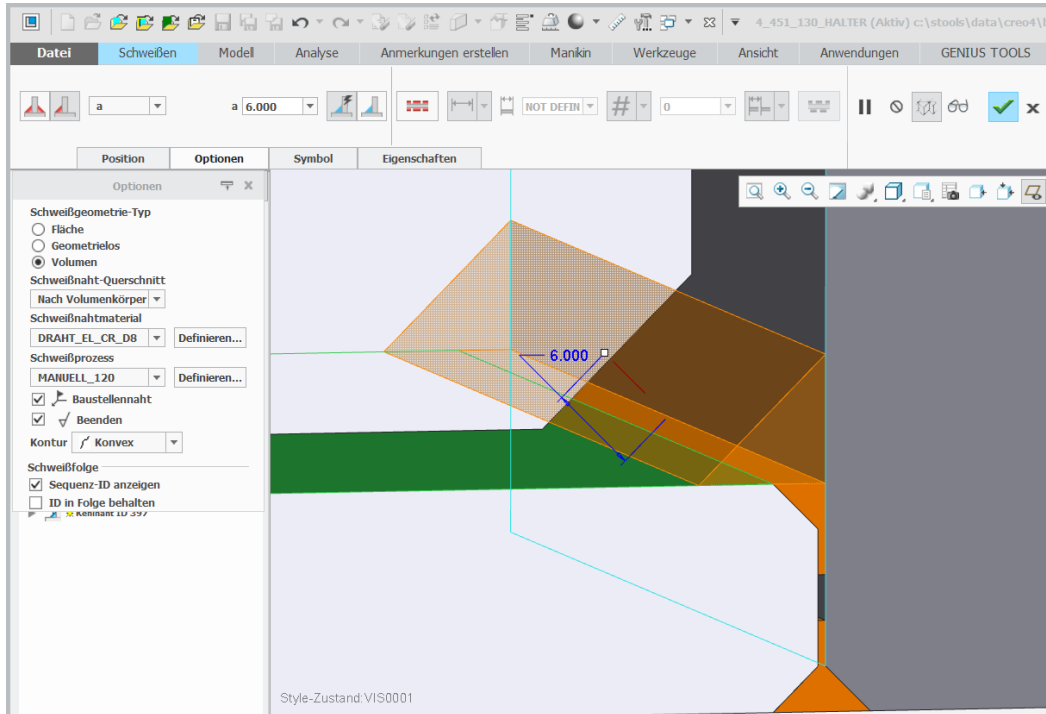
Material assignment (im Modellbaum BG-Modus)

- ▶ CRI_DAMPFMASCHINE_2000_S
- ▶ PRT_CSYS_DEF
- ▼ CRI_GELENKBOLZEN_3X8.PRT
 - ▶ Materialien ←
 - ▶ Platzierung

Veraltete Masseneigenschaften werden im Benachrichtigungsfenster angezeigt

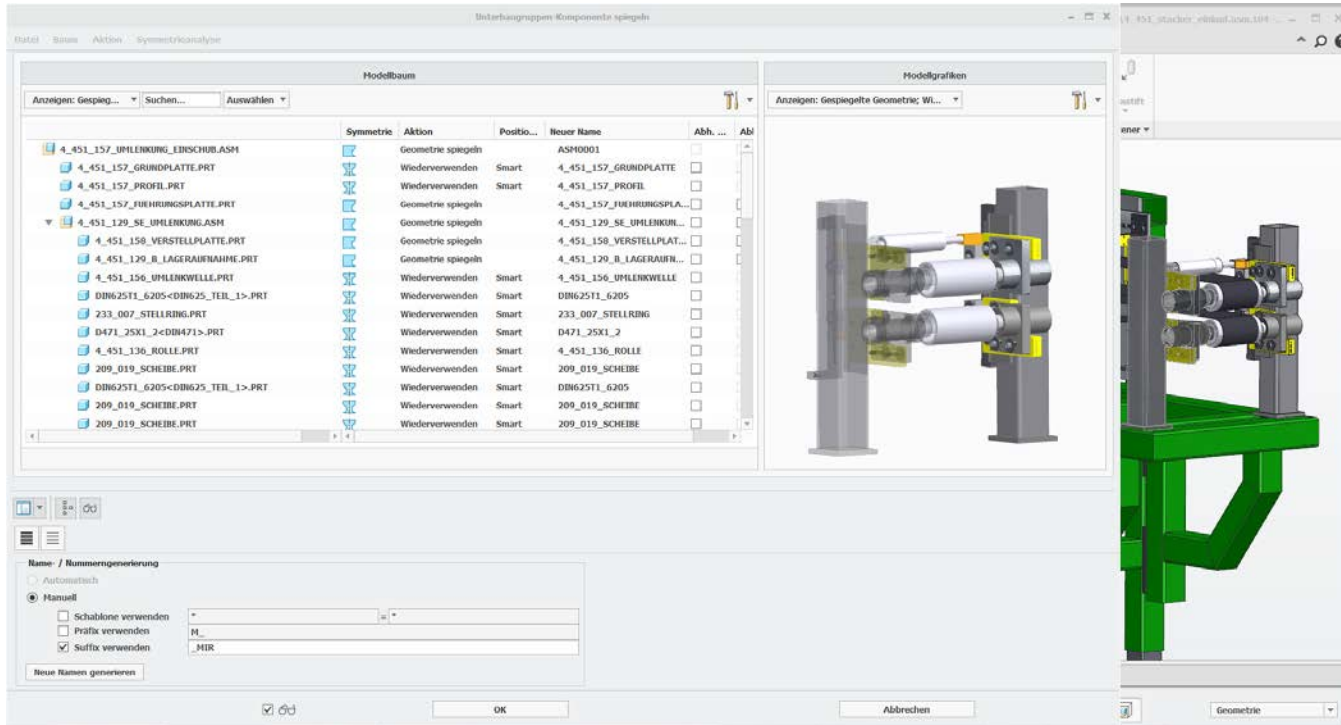


Baugruppe: Schweißkonstruktionselemente als Volumen



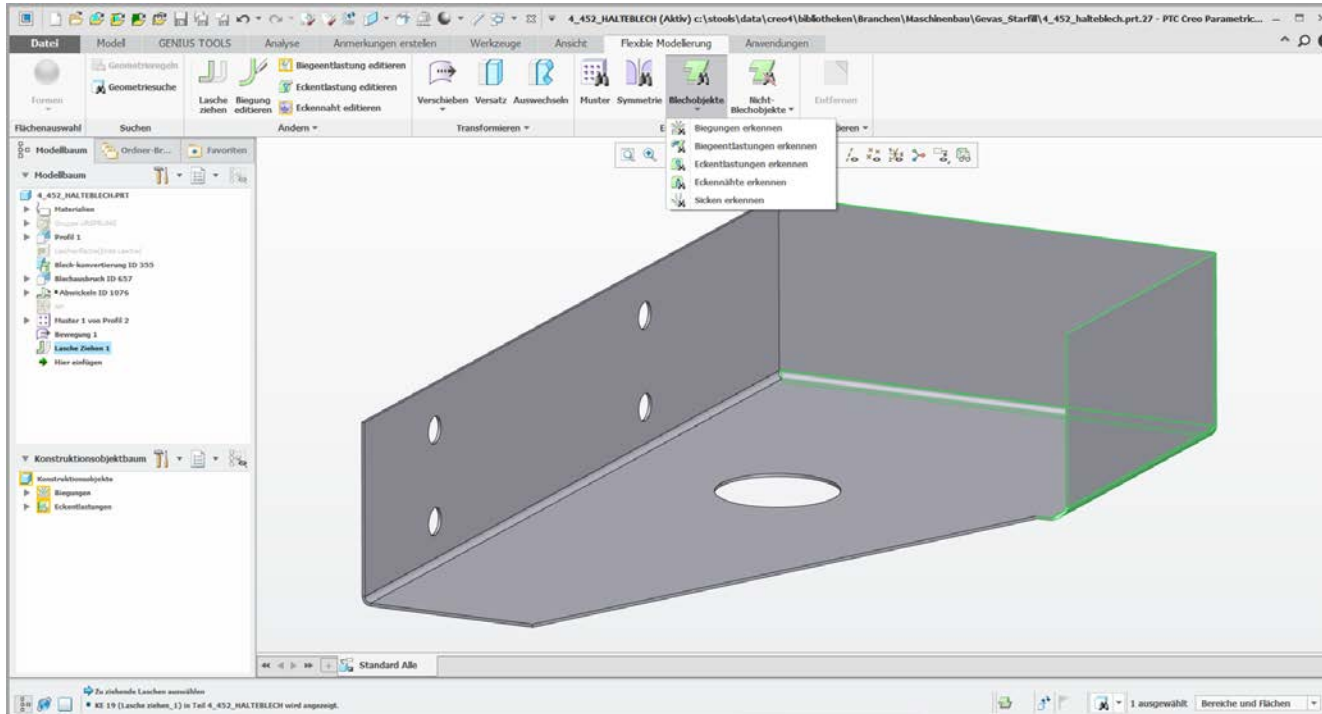
✓ **Bessere Darstellung und Bearbeitung der Schweißnähte**

Baugruppe: Spiegeln mit Symmetrieanalyse



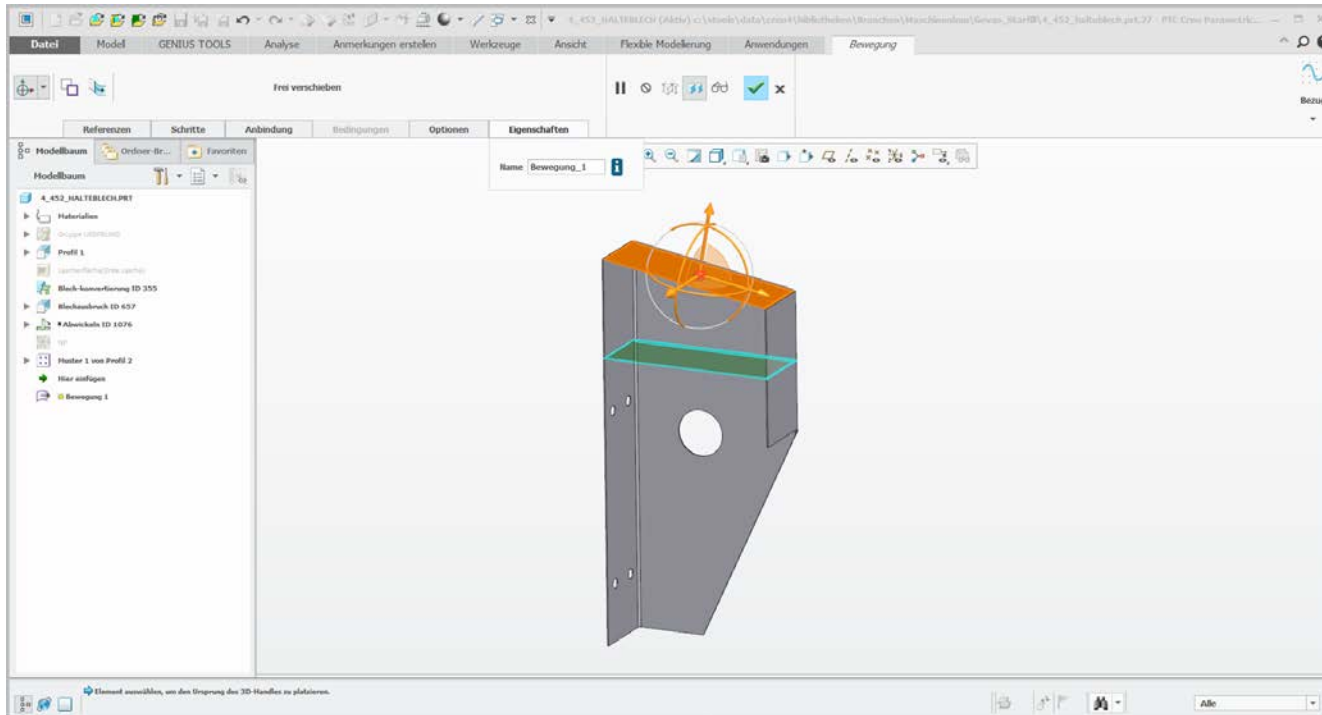
✓ Komponenten werden nach Analyse symmetrisch eingebaut oder gedreht

Blech: Direktes Bearbeiten mit Flexible Modeling Extension (FMX)

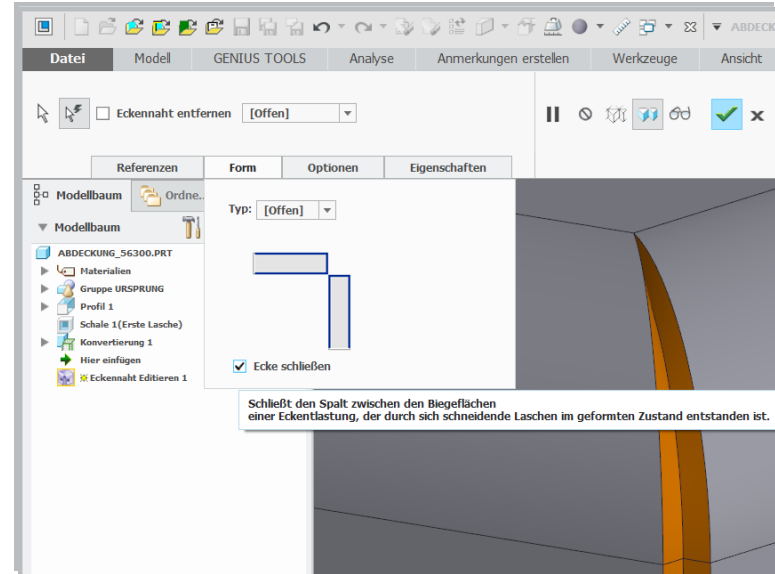
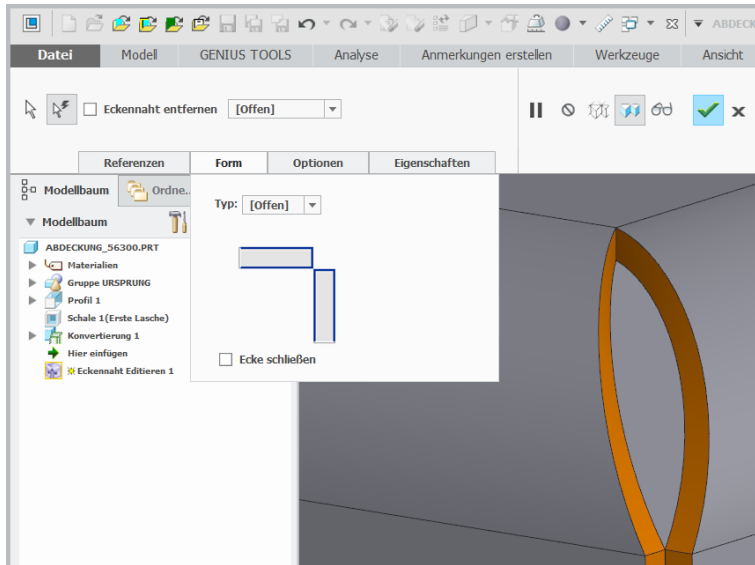


✓ **Direktes Bearbeiten von Blechteilen**

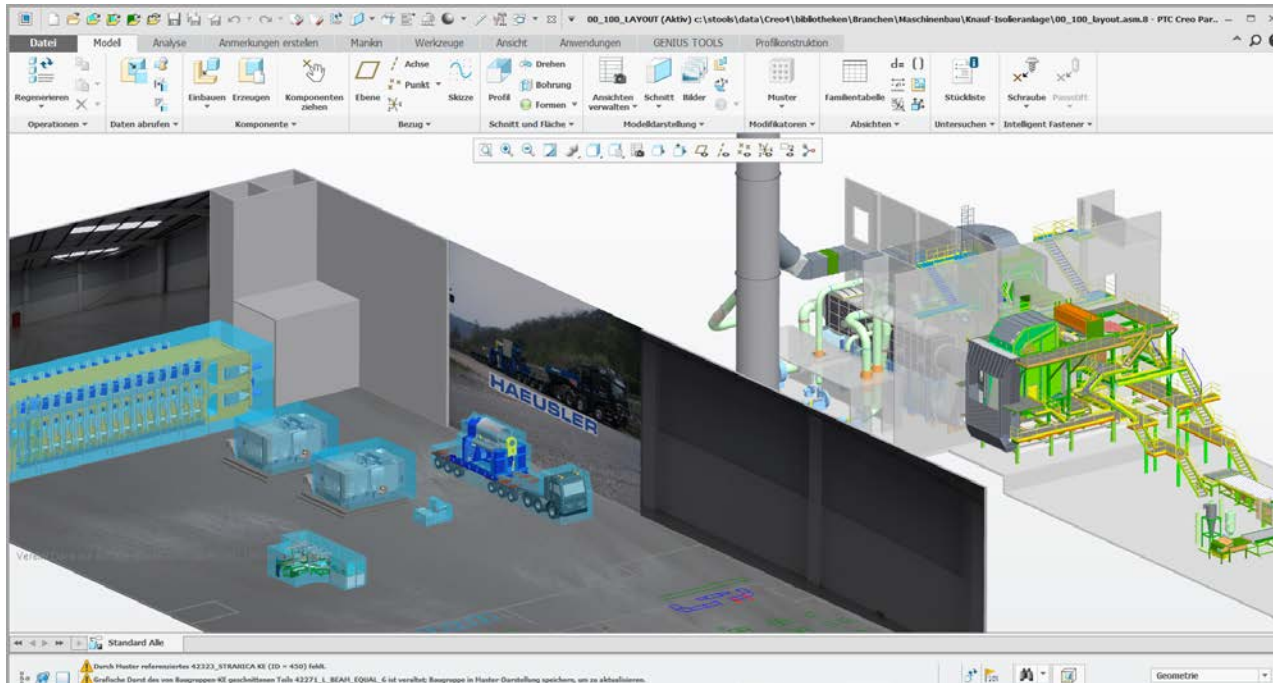
Blech: Direktes Bearbeiten mit Flexible Modeling Extension (FMX)



Blech: Geschlossene Ecken mit FMX im Blechmodus



Baugruppe: Neue Vereinfachte Darstellung AUTOMATISCH



- ✓ Vereinfachte Darstellung Automatic 5.2 GB, Basis Graphic-Darstellung mit automatischem Nachladen
- ✓ Master Darstellung 11,95 GB *open_simplified_rep_by_default Automatic Rep*

Zeichnung: Komfortables Einbinden von Bildern

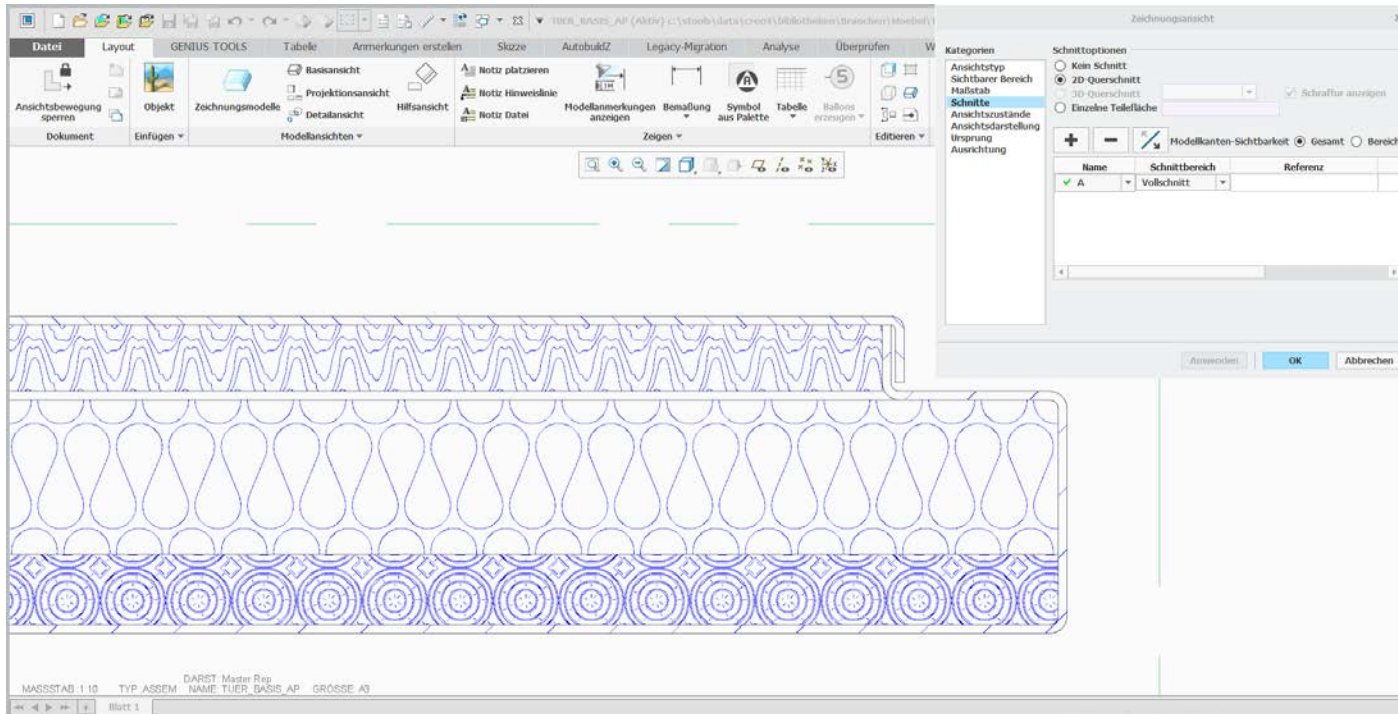
The screenshot displays the INNEO software interface. The main window shows a 3D model of a stacker machine with various components highlighted by red circles. To the left, there are technical drawings, including a cross-section and three diagrams (a, b, c) showing the machine's operation. The top menu bar includes options like 'Datei', 'Layout', 'GENIUS TOOLS', 'Tabelle', 'Anmerkungen erstellen', 'Skizze', 'AutobukZ', 'Legacy-Migration', 'Analyse', 'Überprüfen', 'Werkzeuge', 'Ansicht', and 'Profilkonstruktion'. The 'Bilder' (Images) menu is open, showing a list of supported file formats:

- Alle Dateien (*)
- Alle Dateien (*)
- PTC Bild (*.imf)
- PTC Bump-Map (*.tx1)
- PTC Farbtextur (*.tx3)
- PTC Decal (*.tx4)
- TIFF (*.tif)
- TGA (*.tga)
- SHIMA-SEIKI (*.pic)
- RGB (*.rgb)
- JPEG (*.jpg)
- RLA (*.rla)
- GIF (*.gif)
- BMP (*.bmp)
- PNG (*.png)
- Creo Sketch (*.csk)

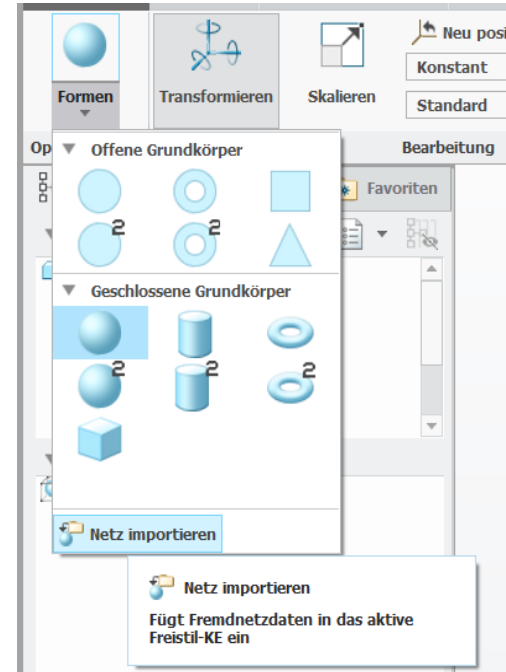
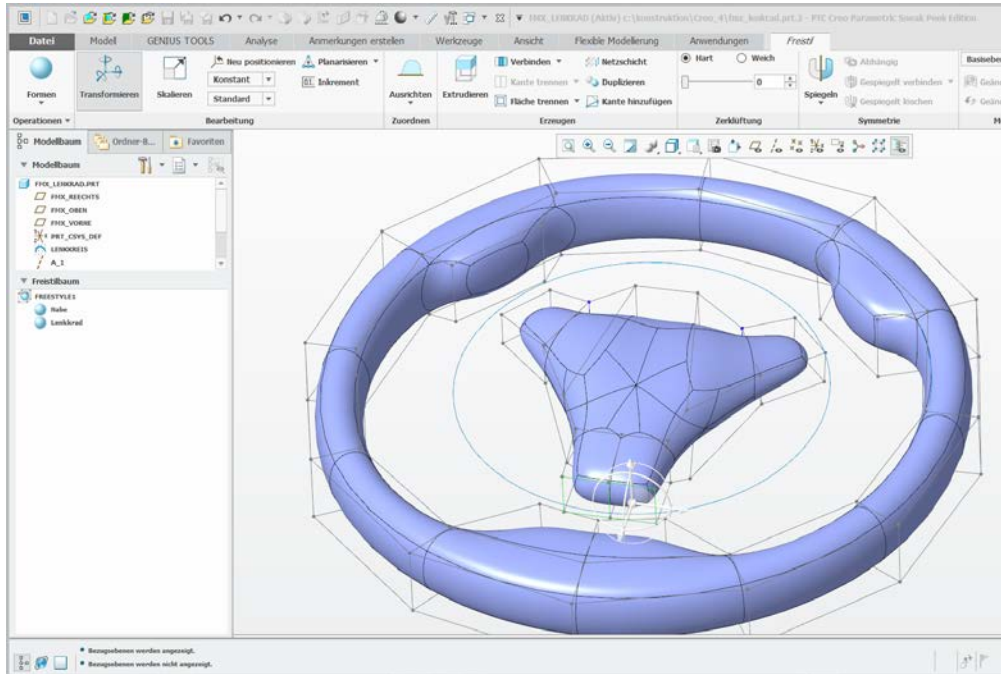
The bottom status bar shows 'MASSTAB 1:5', 'TYP ASSEM', 'NAME 4_451_STACKER_EINLAUF', 'GRÖSSE A0', and 'Stacker'. A message at the bottom left states 'Parameter wurde erfolgreich hinzugefügt.' and the bottom right shows '1 ausgewählt Bilder'.

✓ Keine Abhängigkeit zu Microsoft OLE

Zeichnung: Industrie Standard-Schraffurtypen Holz, Dämmung *.pat



Modellieren: In Freestyle mehrere Formen und obj Sub Divisions importieren





Vielen Dank für Ihre Aufmerksamkeit!