

Hallo Anfänger2,

ich habe eine Lösung für das Problem.

Schritt 1: Die Vorgehensweise ist folgende: Für jeden Registerreiter in den Werkzeugpaletten wird eine entsprechender Ordner im Netzwerk angelegt (siehe Bild 1).

Schritt 2: Danach wird jeder Registerreiter in seinen Ordner exportiert. (siehe Bild 2).

Schritt 3: Damit die Paletten richtig und vollständig abgerufen werden, muss unter "Hilfsmittel->Optionen->Dateien->Werkzeugpaletten-Dateispeicherorte" über die Schaltfläche "Hinzufügen" jeder einzelne unter Schritt 1 angelegte Ordner angegeben werden (siehe Bild 3).

Schritt 4: Jetzt muss auf den Reiter "Profil" gewechselt werden (siehe Bild 4) und das Profil (bei uns: NIEHOFF) in den entsprechenden Netzwerkordner als *.arg-Datei (z.Bsp. "\\Cad\ACADSettings\Profile") exportiert werden.

Schritt 5: Nun wird auf eines der vorgegebenen Profile gewechselt bzw. aktuell gesetzt, das eben exportierte Profil gelöscht und mit der Schaltfläche "Importieren" wieder reingeholt und aktuell gesetzt (siehe Bild 4).

Schritt 6: In den Eigenschaften der Desktop-Verknüpfung muss jetzt noch der Pfad des Profils angegeben werden (siehe Bild 5).

Bild 1

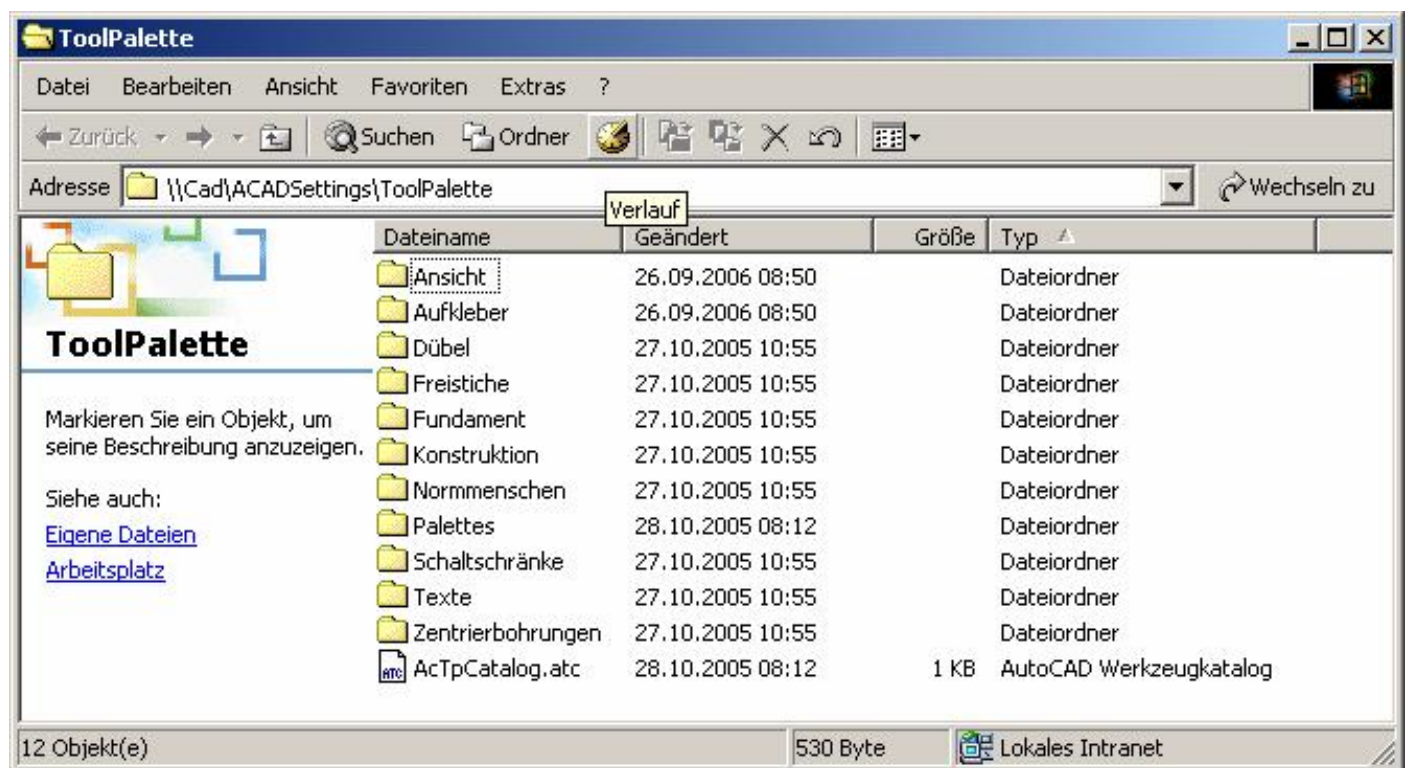


Bild 2

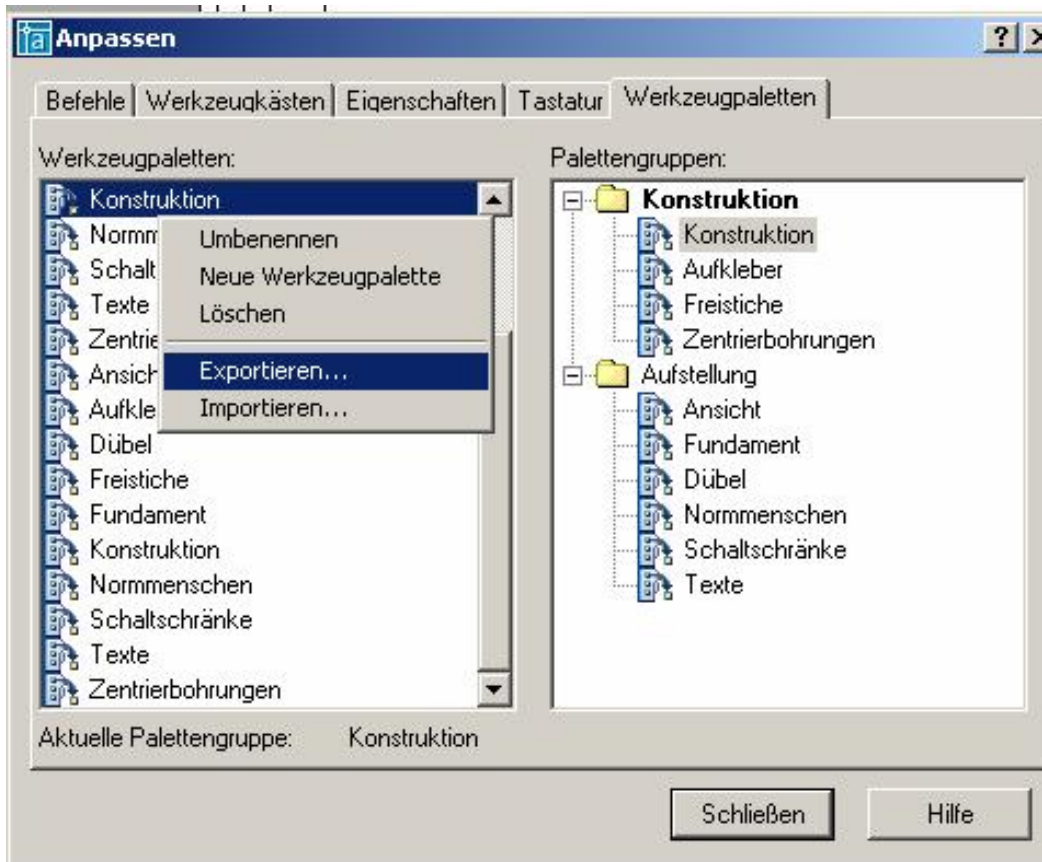


Bild 3

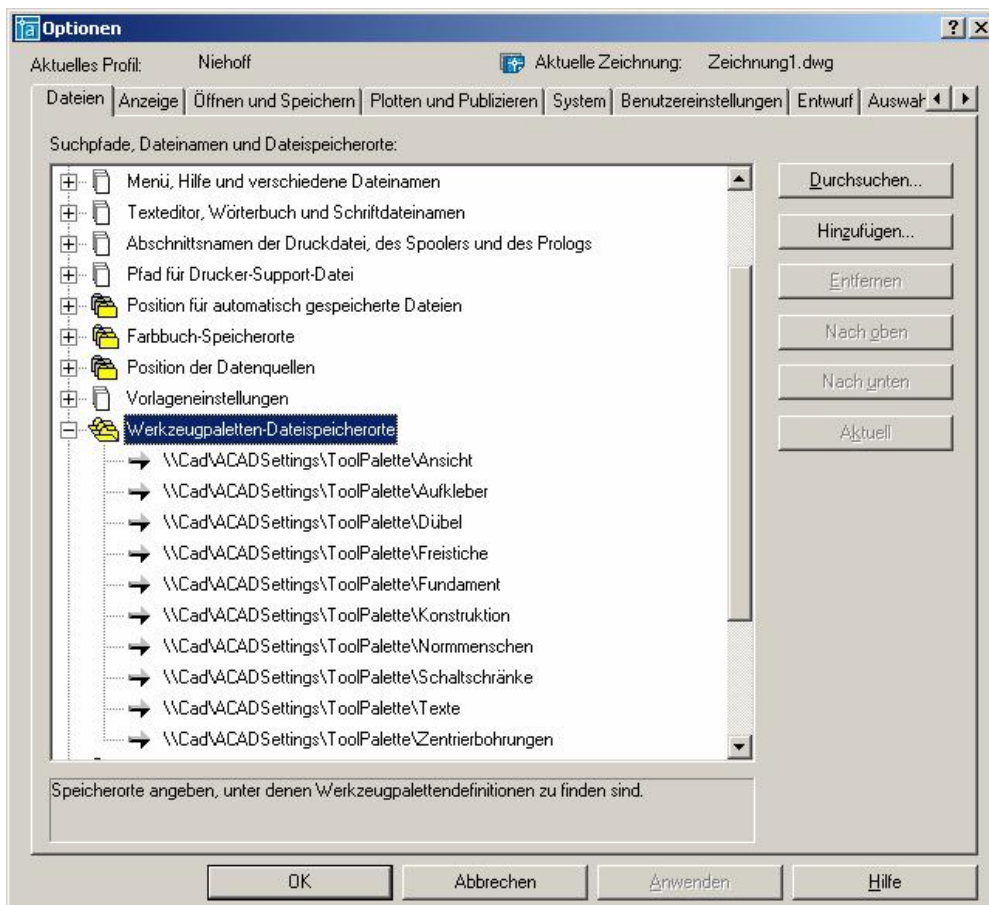


Bild 4

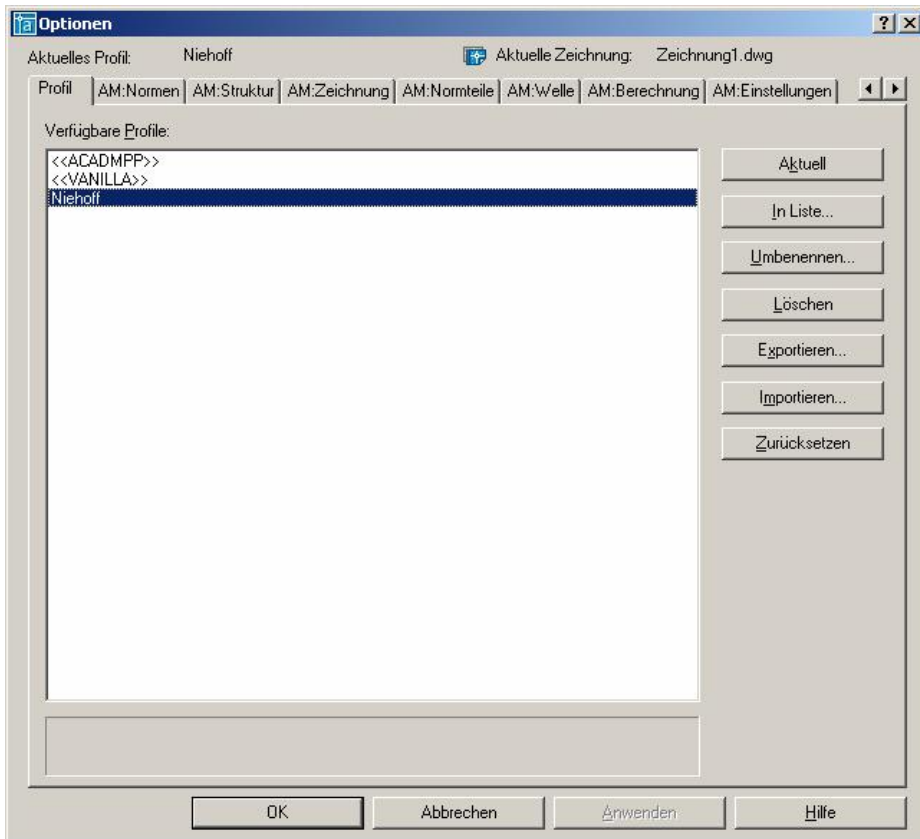


Bild 5



C:\Programme\Autodesk\Acadm2005\acad.exe /p ""C:\Cad\ACADSettings\Profile\Niehoff.arg"