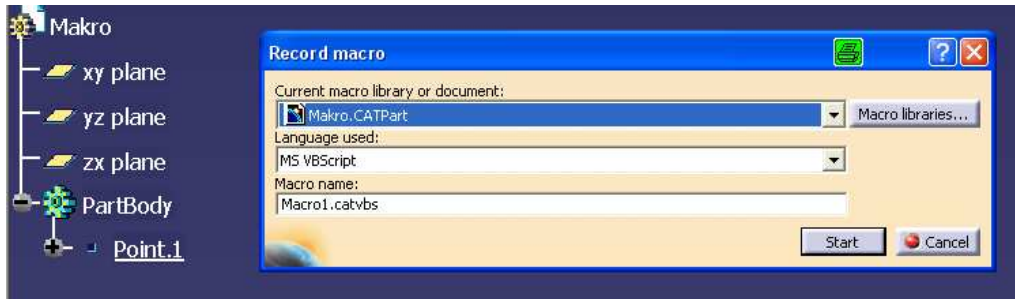
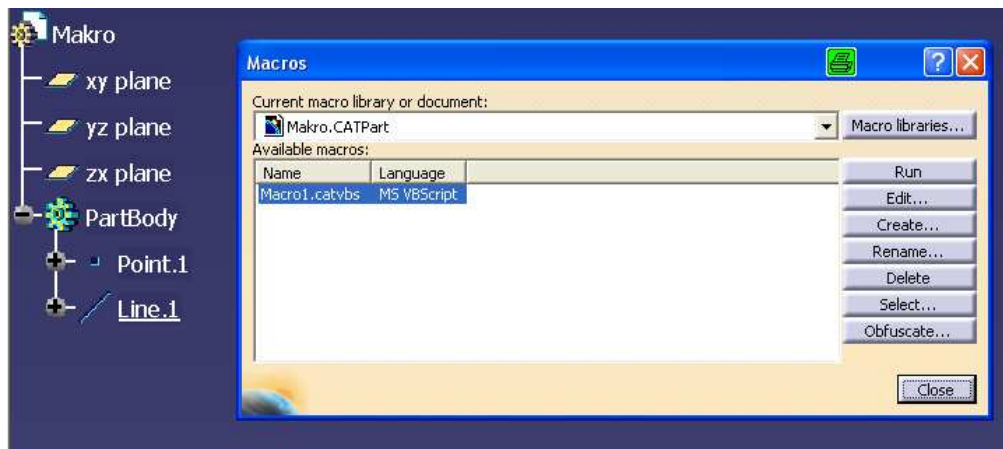


Der erste Versuch:

Makro über Rekorder aufzeichnen



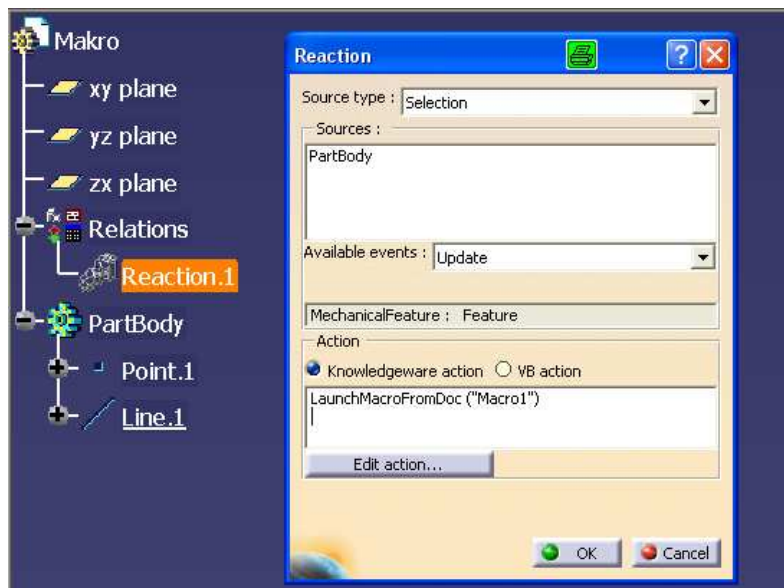
Das Makro wurde erzeugt:



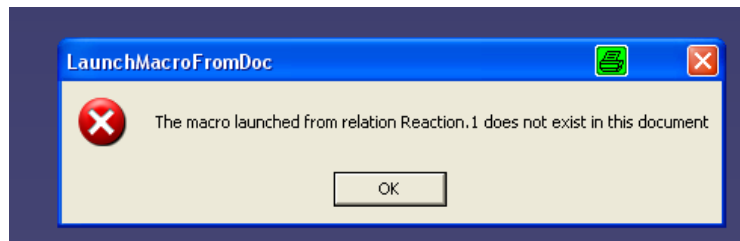
Das Script des Makro sieht so aus:

```
Language="VBSCRIPT"  
Sub CATMain()  
Set partDocument1 = CATIA.ActiveDocument  
Set part1 = partDocument1.Part  
Set hybridShapeFactory1 = part1.HybridShapeFactory  
Set originElements1 = part1.OriginElements  
Set hybridShapePlaneExplicit1 = originElements1.PlaneYZ  
Set reference1 = part1.CreateReferenceFromObject(hybridShapePlaneExplicit1)  
Set bodies1 = part1.Bodies  
Set body1 = bodies1.Item("PartBody")  
Set hybridShapes1 = body1.HybridShapes  
Set hybridShapePointOnPlane1 = hybridShapes1.Item("Point.1")  
Set reference2 = part1.CreateReferenceFromObject(hybridShapePointOnPlane1)  
Set hybridShapeLineNormal1 = hybridShapeFactory1.AddNewLineNormal(reference1, reference2, 0.000000, 20.000000, False)  
body1.InsertHybridShape hybridShapeLineNormal1  
part1.InWorkObject = hybridShapeLineNormal1  
part1.Update  
End Sub
```

Nun wird eine Reaktion erzeugt, welche das Makro starten soll. Die Funktion ‚LaunchMacroFromDoc‘ ist in der CatiaV5 Hilfe unter „Knowledge Advisor\Makros“ beschrieben.

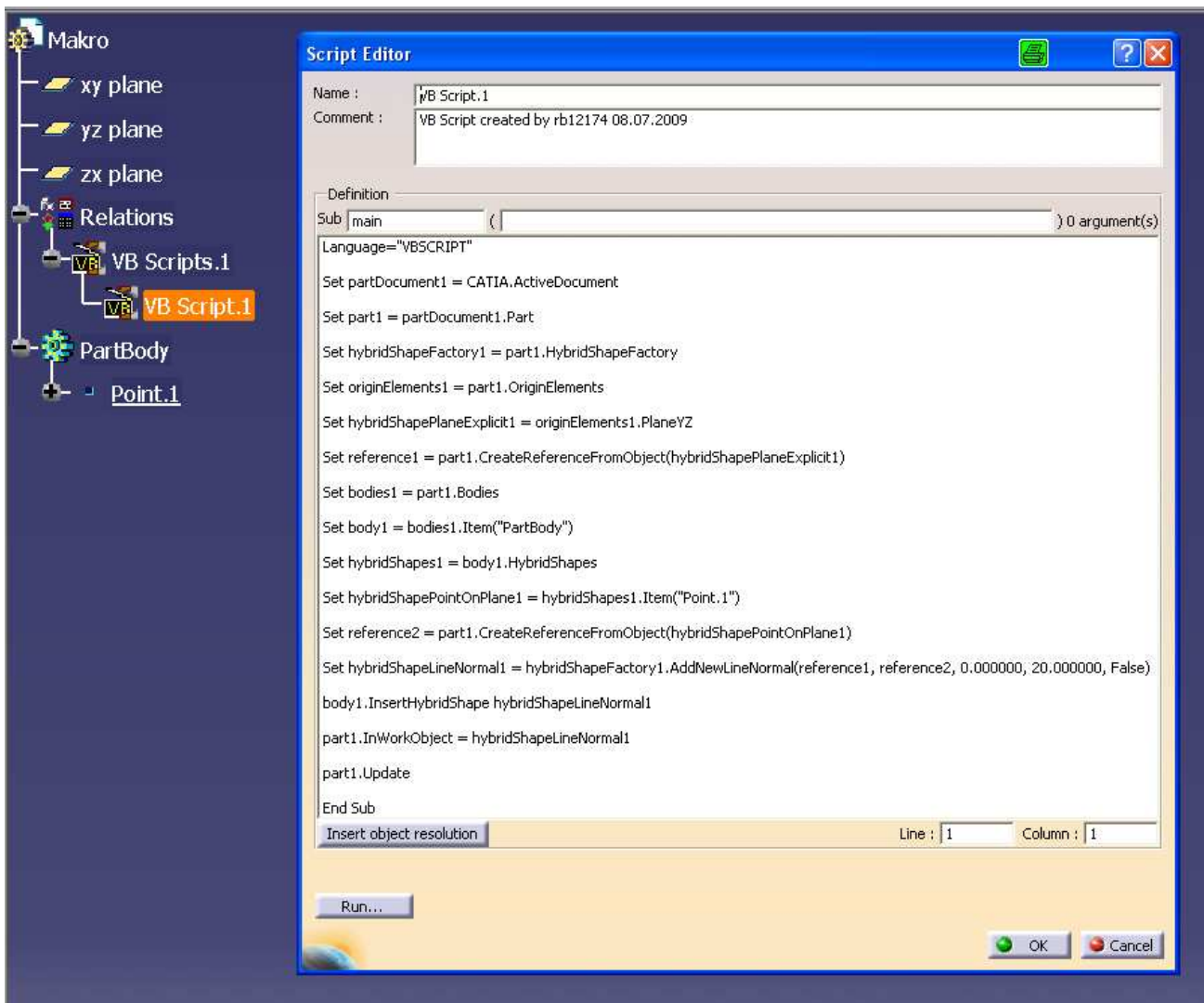


Wenn man nun die Koordinaten des Punktes ändert und das Part updated, kommt folgende Fehlermeldung:



Der zweite Versuch:

Es wird ein VB Script erzeugt.



Wenn man auf den Button „Run...“ klickt, wird eine Linie erzeugt, wie es sein soll. Nun wird eine Reaktion erzeugt, welche das VB Script starten soll. Die Funktion ‚Run‘ ist in der CatiaV5 Hilfe unter „Knowledge Advisor\Makros“ beschrieben.

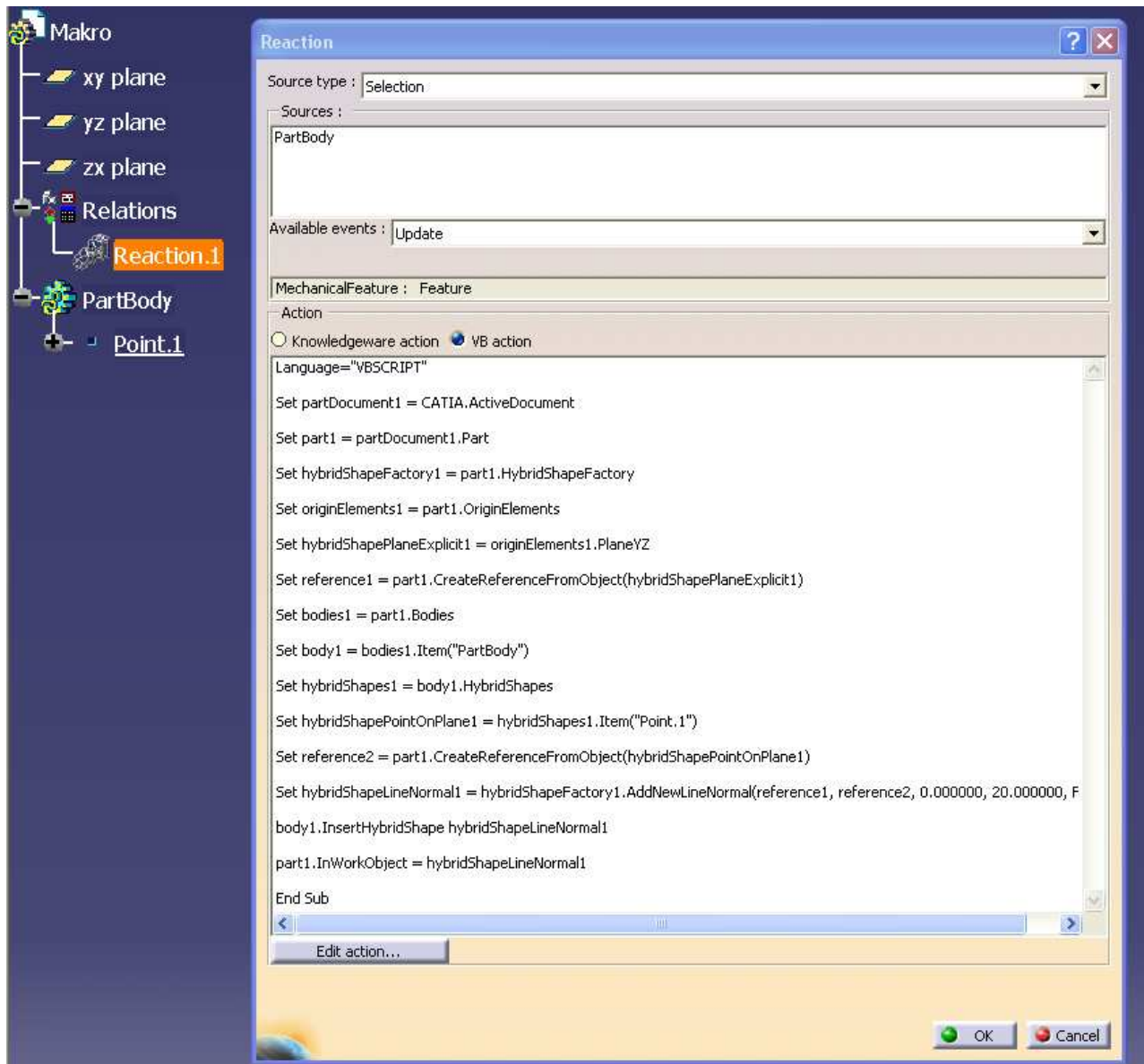


Daraufhin erscheint mein Lieblingsfenster:



Der dritte Versuch:

Nun wird versucht, das Script direkt in eine Reaktion zu schreiben.



Wenn man nun die Koordinaten des Punktes ändert und das Part updated, werden nicht eine, sondern zwei Linien erzeugt und das Update-Symbol verschwindet nicht.