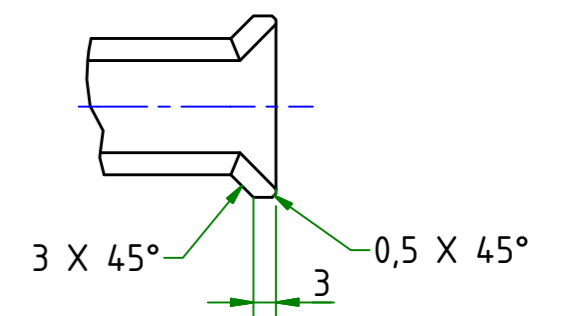
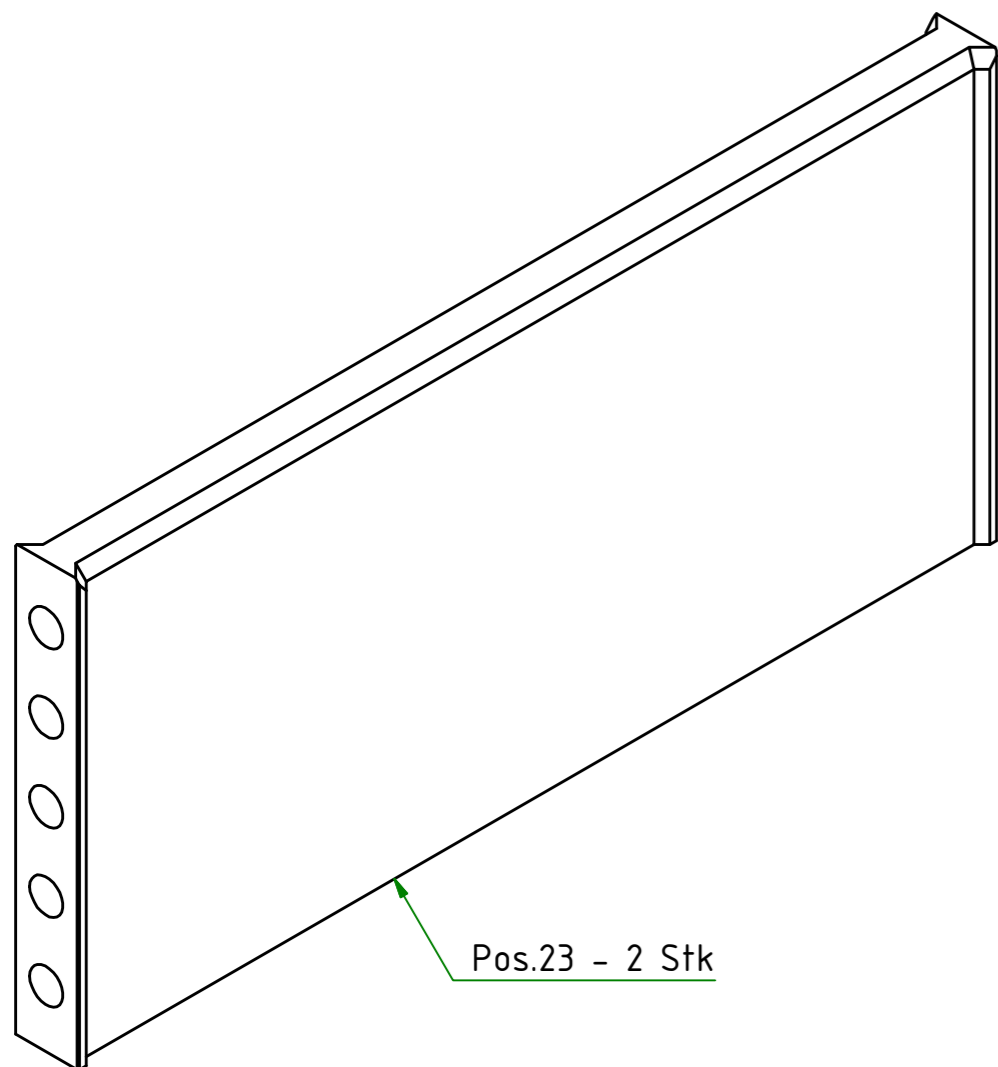
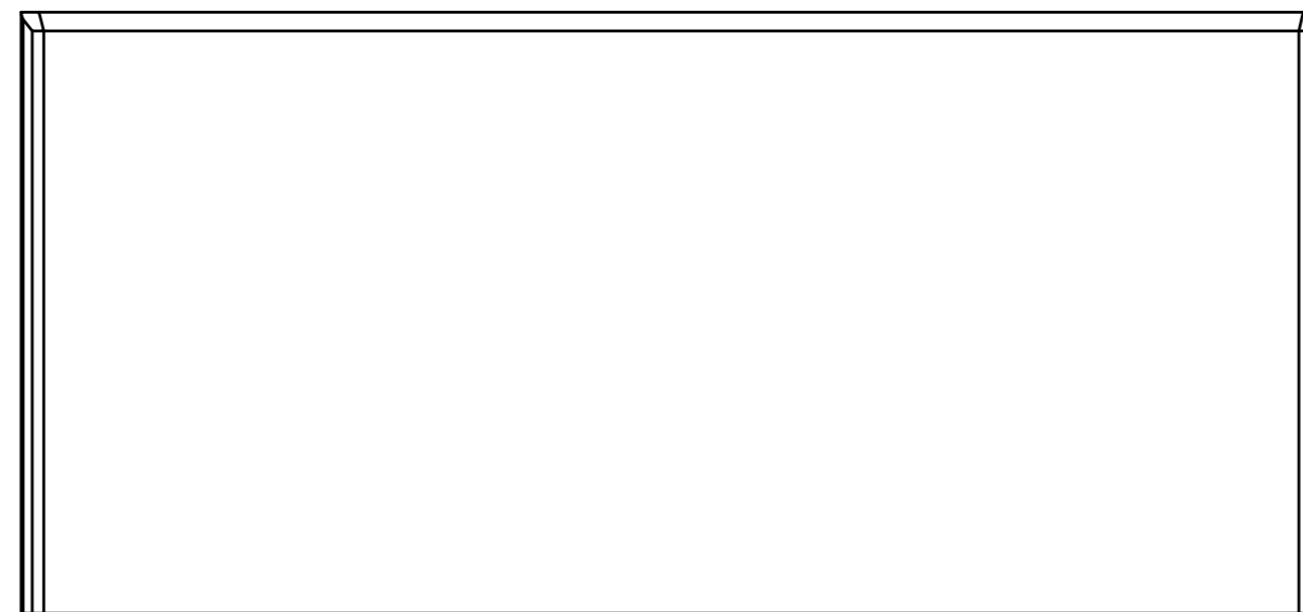


X ( 1 : 1 )



F ( 1 : 2 )



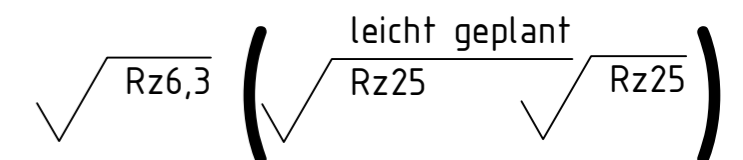
Pos.23 - 2 Stk

BZ = Schleifbearbeitungszugabe

Isolieren, Senken, Toleranzen und Form- + Lagetoleranzen gemäß Arbeitsanweisung AA-09440

Einsatzgehärtet - CSI

Oberflächenhärte 62-64 HRC  
Einhärtetiefe 1-1,2 mm  
Material 16MnCr5



Zust.				Material: R06BL25				Gewicht: 7,560 kg			
Kunde				Benennung				Formwand innen (Y-Richtung)			
Kann.Neumarkt				uweise 008				Blatt-Nr.: 1			
Auftr. Nr. 1D4807				Zeichnet: 20.02.2015 MStark				Blatt-Nr.: A2			
Profile ID: 464334				Norm				Dok. - Dok.-Nr. 520.00.101.08.0023			
				Maßstab: 1 : 2							